



127cm souprava pro účinnější plnění koše

Sekačka s pojezdem TimeCutter®

Číslo modelu 139-7459

Návod k instalaci

▲ DŮLEŽITÉ UPOZORNĚNÍ

CALIFORNIA

Důležité upozornění, poučka 65

Používání tohoto výrobku může způsobit vystavení účinkům chemikálií, které jsou státu Kalifornie známy jako karcinogenní, mutagenní nebo reprotoxické.

Instalace

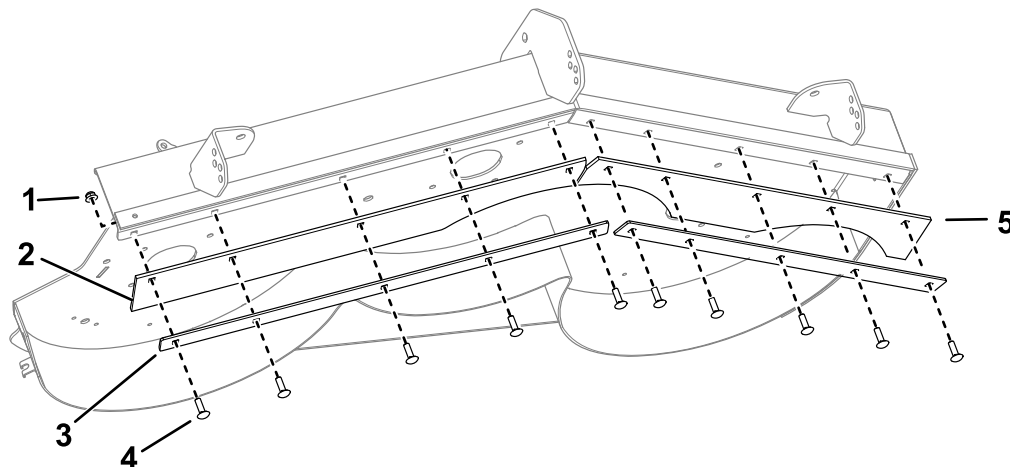
Levá a pravá strana stroje se určuje z pohledu obsluhy při normální pracovní poloze.

Příprava stroje

1. Zaparkujte stroj na rovném povrchu.
2. Vypněte ovládací spínač žacích nožů
3. Přesuňte ovládací páky pojezdu do směrem ven do PARKOVACÍ polohy.
4. Vypněte motor a vyjměte klíč ze zapalování.

Montáž sady

Pomocí 10 šroubů a 10 matic namontujte na sekací plošinu levý a pravý plášť a 2 desky.



Obrázek 1

g307391

1. Matice (10)
2. Pravý plášť

3. Deska (2)
4. Šroub (10)

5. Levý plášť





Count on it.