



# Súprava svetiel

Ručne vedená kosačka Proline Commercial so 152 cm pohyblivou rezacou jednotkou

Číslo modelu 139-5595

## Návod na inštaláciu

**Poznámka:** Ľavá a pravá strana stroja sa určuje podľa bežnej prevádzkovej polohy.

# Inštalácia

## Vynímateľné diely

Aby ste overili, že boli dodané všetky súčiastky, použite tabuľku nižšie.

Postup	Popis	Množstvo	Použitie
1	Nie sú treba žiadne diely	–	Pripravte stroj.
2	Svetlo LED Konzola svetiel Trecia podložka Vratová skrutka (5/16 x 7/8 palca) Matica s prírubou (5/16 palca) Svorka svetiel Poistná matica (1/4 palca)	2 1 2 2 2 2 4	Namontujte svetlá.
3	Kabeláž Zväzovacie remienky na káble Prepínač	1 6 1	Veďte kabeláž.

# 1

## Príprava stroja

Nie sú treba žiadne diely

### Postup

1. Stroj zaparkujte na rovnom povrchu, deaktivujte pomocný hriadeľ a zatiahnite parkovaciu brzdu.
2. Skôr než odídete z polohy operátora, vypnite motor, vyberte kľúč a počkajte, kým sa všetky pohyblivé časti neprestanú pohybovať.
3. Odpojte batériu. Pozrite si *používateľskú príručku*.

# 2

## Montáž svetiel

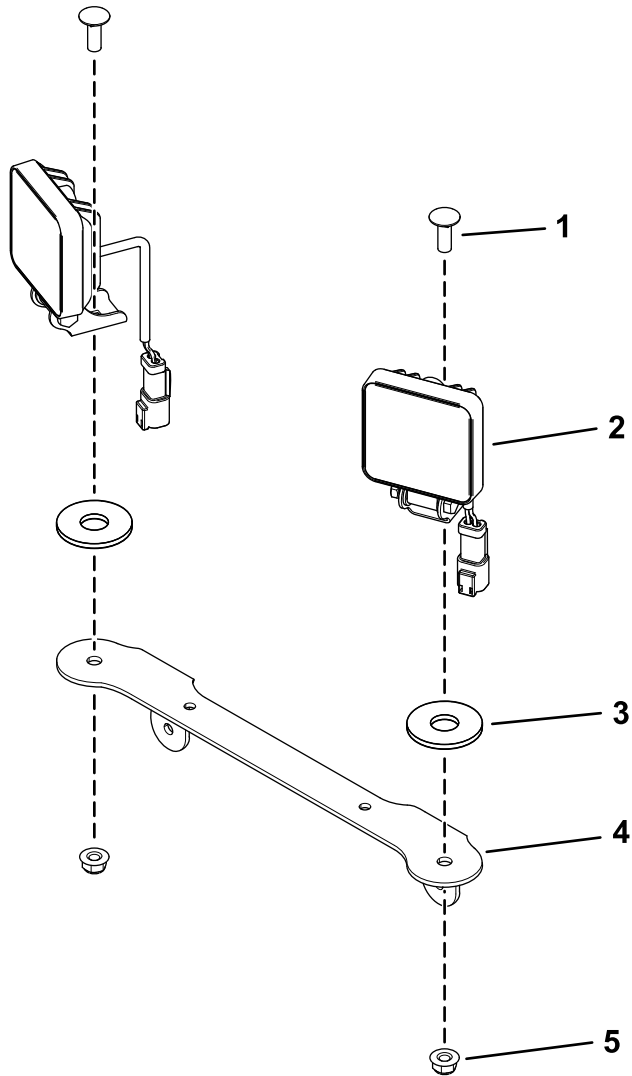
Diely potrebné na prevedenie tohoto kroku:

2	Svetlo LED
1	Konzola svetiel
2	Trecia podložka
2	Vratová skrutka (5/16 x 7/8 palca)
2	Matica s prírubou (5/16 palca)
2	Svorka svetiel
4	Poistná matica (1/4 palca)



## Postup

1. Pomocou 2 vratových skrutiek (5/16 x 7/8 palca), 2 trecích podložiek a 2 matíc s prírubou (5/16 palca) zaistíte 2 svetlá LED na konzole svetiel, ako je znázornené na **Obrázok 1**.

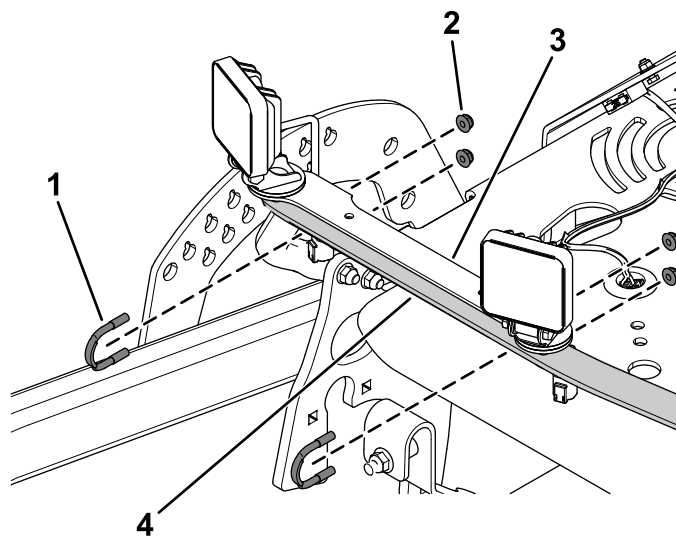


**Obrázok 1**

g307082

- |                                       |                                   |
|---------------------------------------|-----------------------------------|
| 1. Vratová skrutka (5/16 x 7/8 palca) | 4. Konzola svetiel                |
| 2. Svetlo LED                         | 5. Matica s prírubou (5/16 palca) |
| 3. Trecia podložka                    |                                   |

2. Pomocou 2 svoriek svetiel a 4 poistných matíc (1/4 palca) zaistíte zostavu svetiel na kryte výfuku, ako je znázornené na **Obrázok 2**.



g307081

**Obrázok 2**

- |                               |                    |
|-------------------------------|--------------------|
| 1. Svorka svetiel             | 3. Zostava svetiel |
| 2. Poistná matica (1/4 palca) | 4. Kryt výfuku     |

# 3

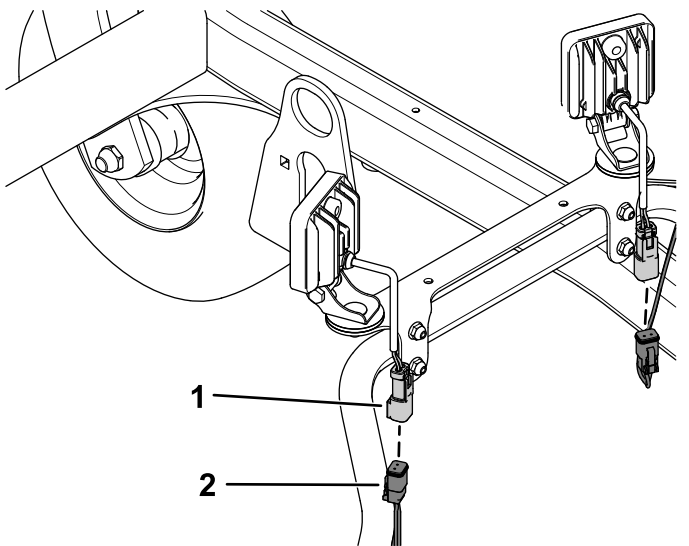
## Vedenie kabeláže

Diely potrebné na prevedenie tohoto kroku:

1	Kabeláž
6	Zväzovacie remienky na káble
1	Prepínač

### Postup

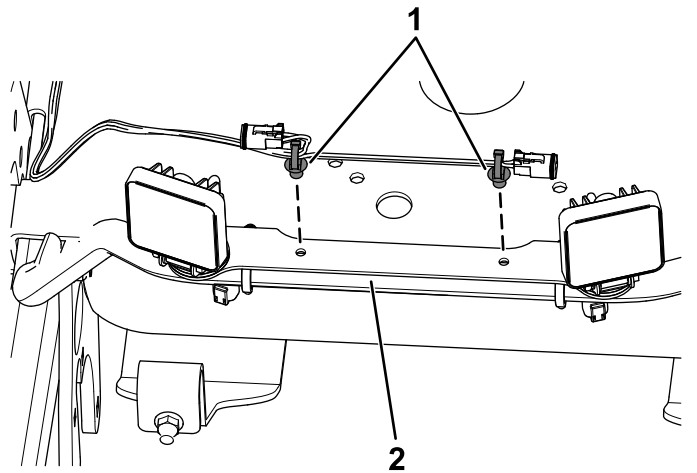
1. Zapojte 2 konektory na prednej strane stroja do svetiel LED (Obrázok 3).



Obrázok 3

1. Konektor svetiel
2. Konektor kabeláže

2. Kabeláž zaistíte na konzole svetiel pomocou 2 zatlačacích úchytiak na kabeláži (Obrázok 4).

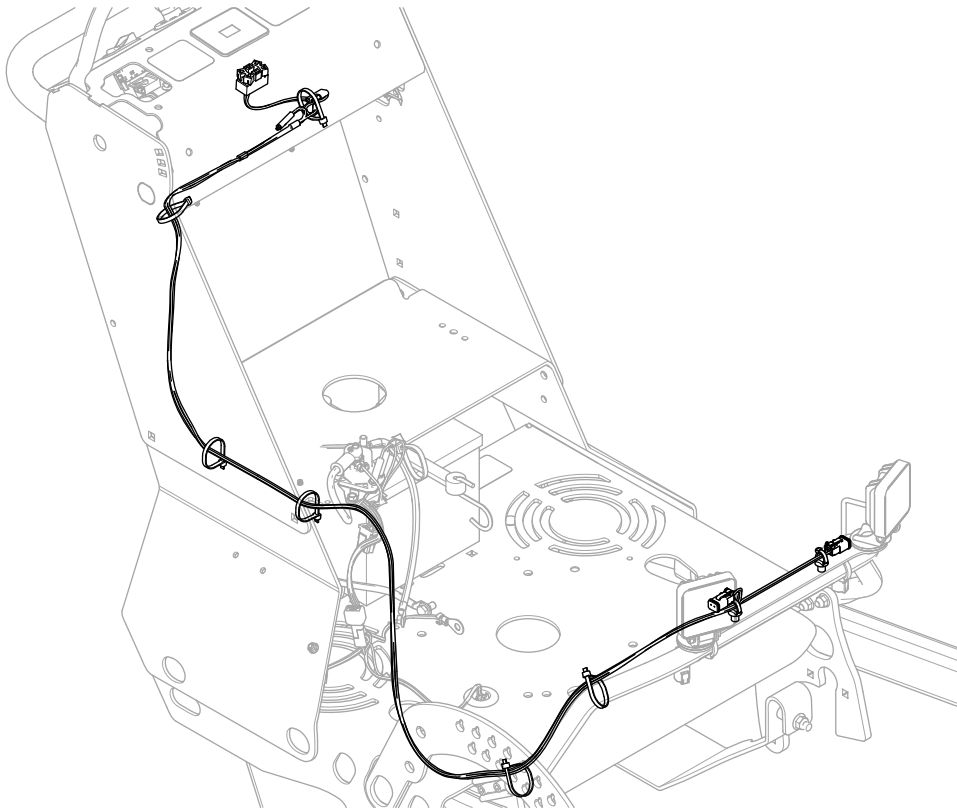


Obrázok 4

1. Zatlačacia svorka
2. Konzola svetiel

3. Kabeláž ved'te po pravej strane stroja, ako je znázornené na [Obrázok 5](#).

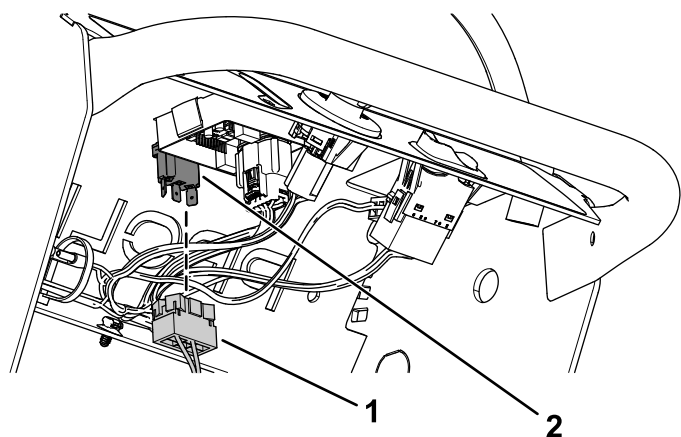
4. Kabeláž zaistite na stroji pomocou zväzovacích remienkov na káble ([Obrázok 5](#)).



**Obrázok 5**

g307416

5. Zapojte príslušný konektor do konektora prepínača (Obrázok 6).

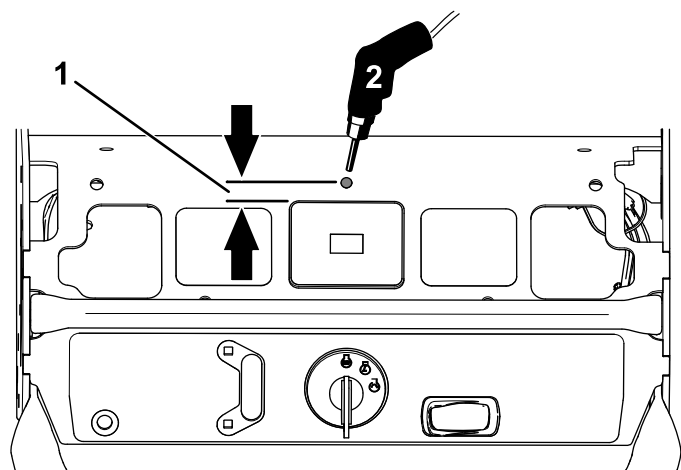


Obrázok 6

g307412

1. Konektor kabeláže      2. Konektor prepínača

6. Pred hodinovým počítadlom vyvrtajte otvor (12 mm) na prepínač (Obrázok 7).

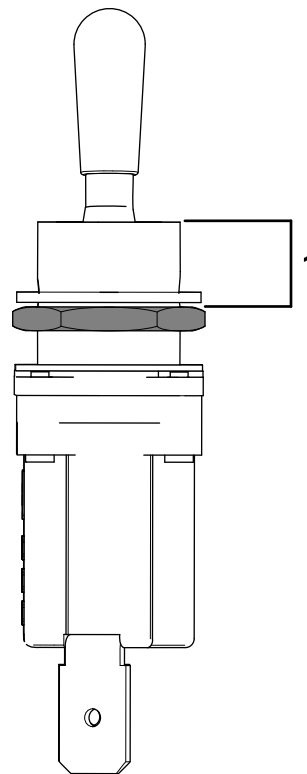


Obrázok 7

g307413

1. Odmerajte vzdialenosť 12,7 mm od počítadla hodín a vyvrtajte otvor.  
2. Sem vyvrtajte otvor (12 mm).

7. Podľa vrchnej časti závitov na prepínači určite hĺbku spodnej šesťhrannej matice vo vzdialenosti 7,9 mm, ako je znázornené na Obrázok 8.



Obrázok 8

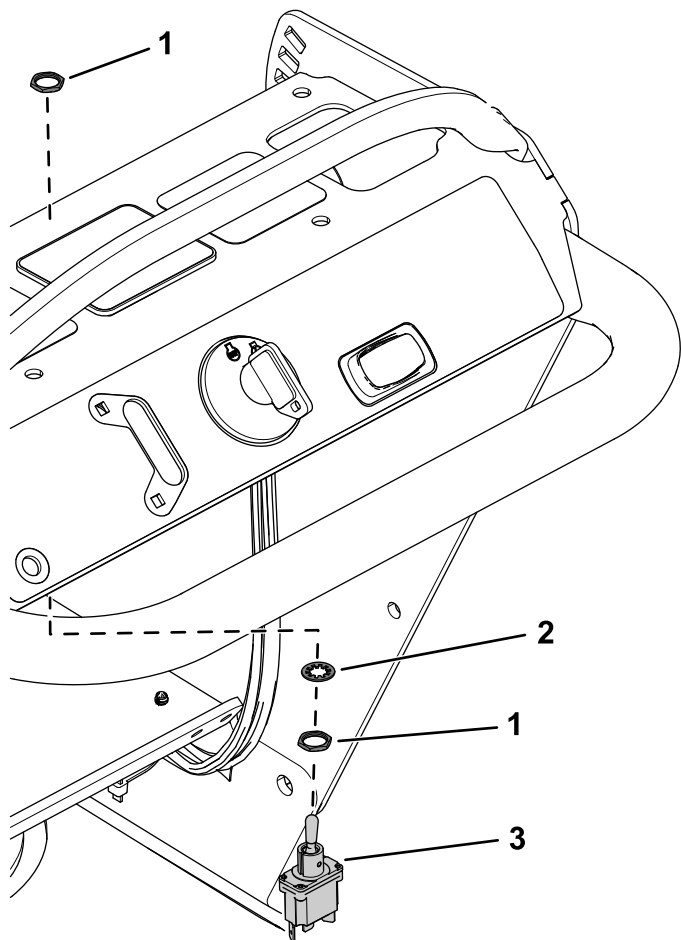
g307440

1. 7,9 mm

8. Prepínač v otvore zaistíte pomocou 2 šesťhranných matíc a 1 poistnej podložky (Obrázok 9).

**Poznámka:** Nepoužívajte poistnú podložku s jazýčkom.

9. Pripojte batériu. Pozrite si *používateľskú príručku*.



g307441

**Obrázok 9**

- |                      |             |
|----------------------|-------------|
| 1. Šesťhranná matica | 3. Prepínač |
| 2. Poistná podložka  |             |

# Poznámky:



**Count on it.**