



Комплект осветительных приборов

Коммерческая газонокосилка с пешеходным управлением
ProLine с 60-дюймовым плавающим режущим блоком

Номер модели 139-5595

Инструкции по монтажу

Примечание: Определите левую и правую стороны машины, если смотреть со стороны оператора.

Монтаж

Незакреплённые детали

Используя таблицу, представленную ниже, убедитесь в том, что все детали отгружены

Процедура	Наименование	Количество	Использование
1	Детали не требуются	–	Подготовьте машину.
2	Светодиодный осветительный прибор Кронштейн осветительного прибора Фрикционная шайба Каретный болт (5/16 x 7/8 дюйма) Фланцевая гайка (5/16 дюйма) Зажим осветительного прибора Контргайка (1/4 дюйма)	2 1 2 2 2 2 4	Установите осветительные приборы.
3	Жгут проводов Кабельные стяжки Перекидной переключатель	1 6 1	Проложите жгут проводов.

1

Подготовка машины

Детали не требуются

Процедура

1. Установите машину на ровной поверхности, выключите ВОМ и включите стояночный тормоз.
2. Прежде чем покинуть рабочее место оператора, выключите двигатель, извлеките ключ и дождитесь остановки всех движущихся частей машины.
3. Отсоедините аккумулятор; см. *Руководство оператора*.

2

Установка осветительных приборов

Детали, требуемые для этой процедуры:

2	Светодиодный осветительный прибор
1	Кронштейн осветительного прибора
2	Фрикционная шайба
2	Каретный болт (5/16 x 7/8 дюйма)
2	Фланцевая гайка (5/16 дюйма)
2	Зажим осветительного прибора
4	Контргайка (1/4 дюйма)



Процедура

1. Прикрепите 2 светодиодных осветительных прибора к кронштейнам при помощи 2 каретных болтов (5/16 x 7/8 дюйма), 2 фрикционных шайб и 2 фланцевых гаек (5/16 дюйма), как показано на [Рисунок 1](#).

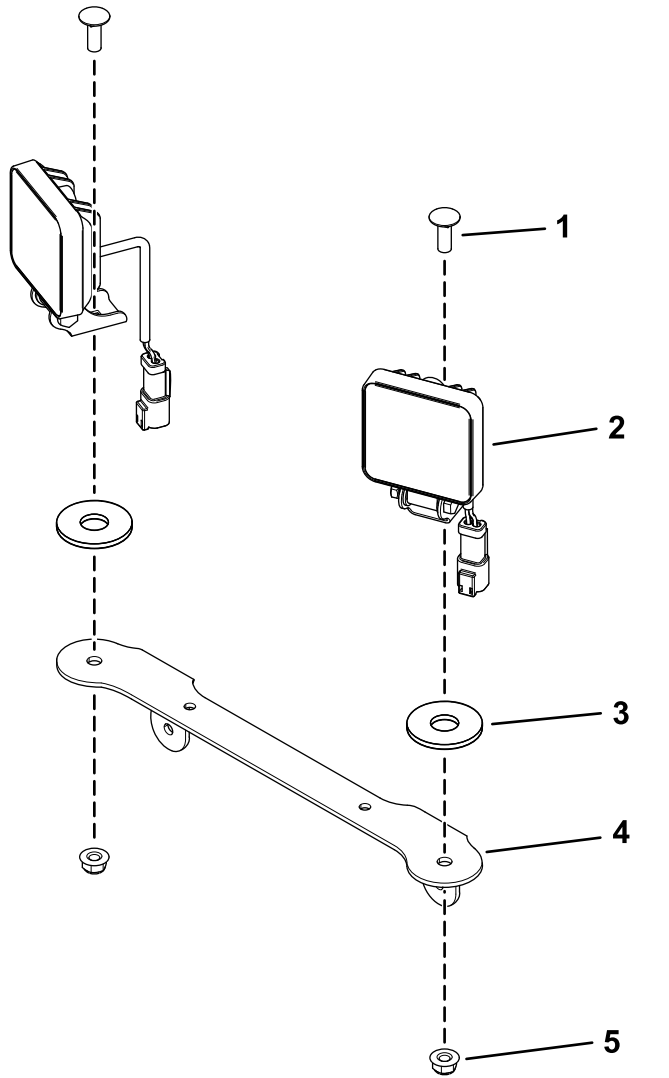


Рисунок 1

- | | |
|--------------------------------------|-------------------------------------|
| 1. Каретный болт (5/16 x 7/8 дюйма) | 4. Кронштейн осветительного прибора |
| 2. Светодиодный осветительный прибор | 5. Фланцевая гайка (5/16 дюйма) |
| 3. Фрикционная шайба | |

2. Прикрепите осветительный прибор в сборе к ограждению глушителя при помощи 2 зажимов осветительных приборов и 4 контргайек (1/4 дюйма), как показано на [Рисунок 2](#).

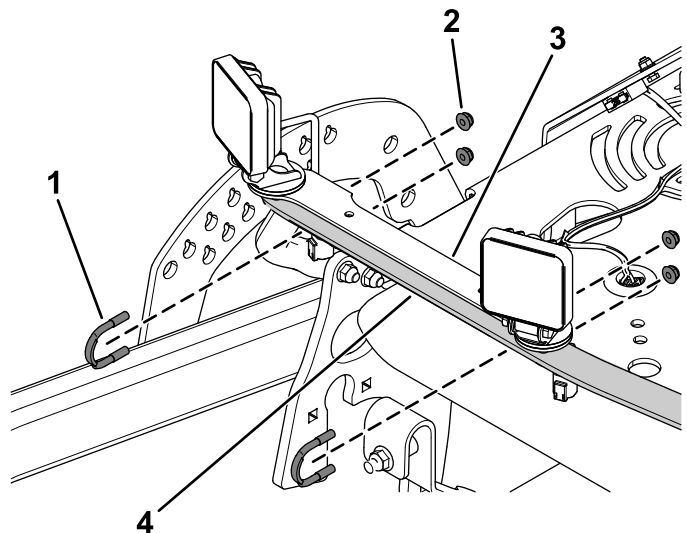


Рисунок 2

- | | |
|---------------------------------|---------------------------------|
| 1. Зажим осветительного прибора | 3. Осветительный прибор в сборе |
| 2. Контргайка (1/4 дюйма) | 4. Ограждение глушителя |

3

Прокладка жгута проводов

Детали, требуемые для этой процедуры:

1	Жгут проводов
6	Кабельные стяжки
1	Перекидной переключатель

Процедура

1. Вставьте 2 разъема в передней части машины в светодиодные осветительные приборы ([Рисунок 3](#)).

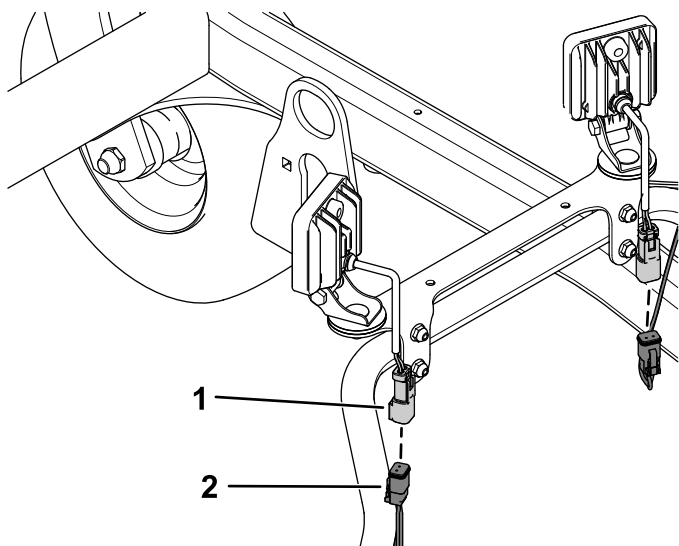
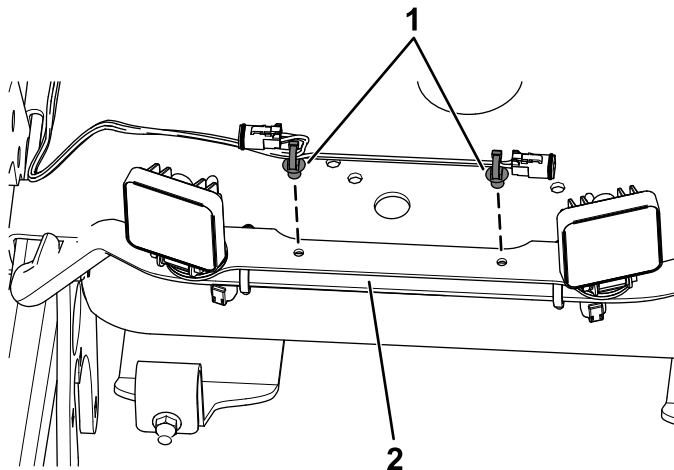


Рисунок 3

g307414

1. Разъем осветительного прибора
2. Разъем жгута проводов

2. Прикрепите жгут проводов к кронштейну осветительного прибора при помощи 2 вставных держателей на жгуте проводов ([Рисунок 4](#)).



g307415

Рисунок 4

1. Вставной держатель
2. Кронштейн осветительного прибора

3. Проложите жгут проводов вдоль правой стороны машины, как показано на [Рисунок 5](#).

4. Прикрепите жгут проводов к машине с помощью кабельных стяжек ([Рисунок 5](#)).

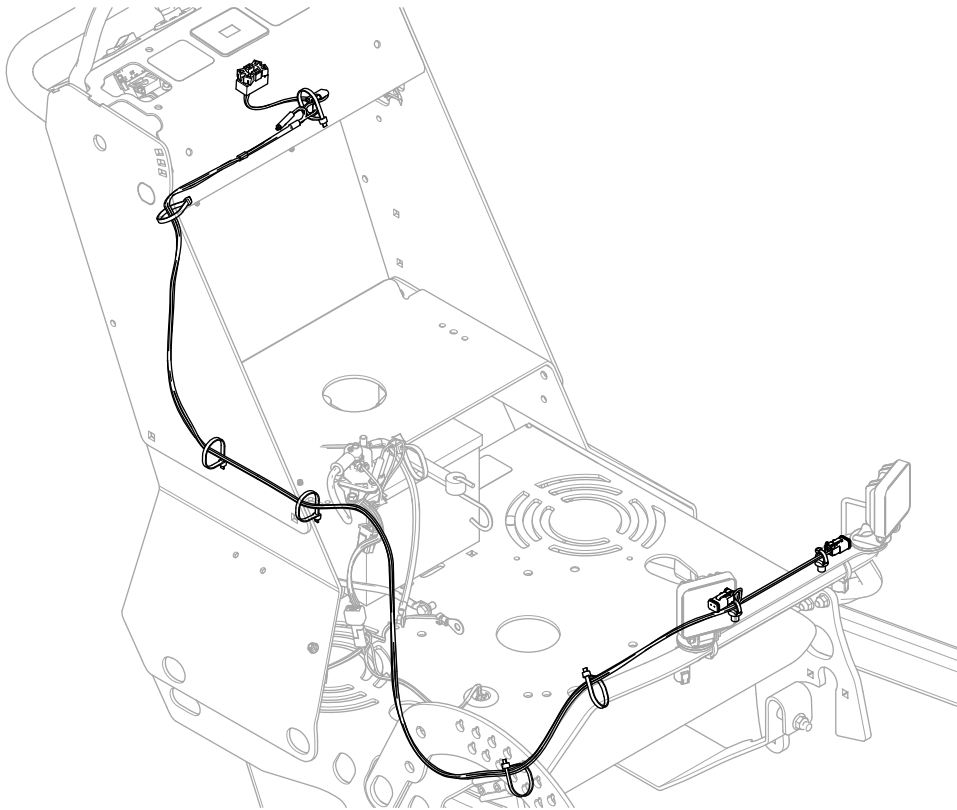


Рисунок 5

g307416

5. Вставьте разъем жгута проводов в разъем перекидного переключателя (Рисунок 6).

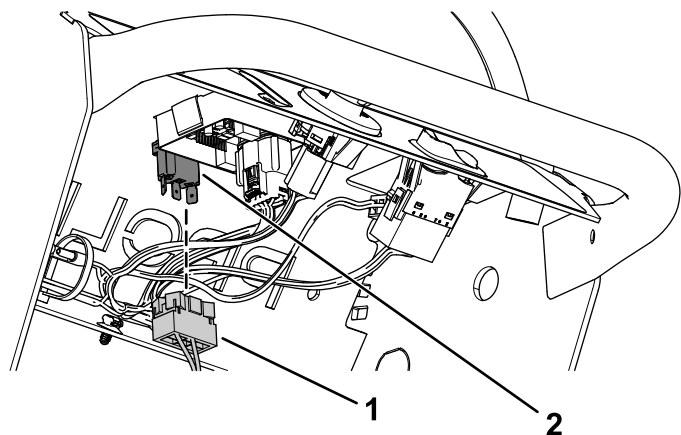


Рисунок 6

g307412

1. Разъем жгута проводов 2. Разъем перекидного переключателя

6. Просверлите отверстие (диаметром 12,7 мм) напротив счетчика моточасов для перекидного переключателя (Рисунок 7).

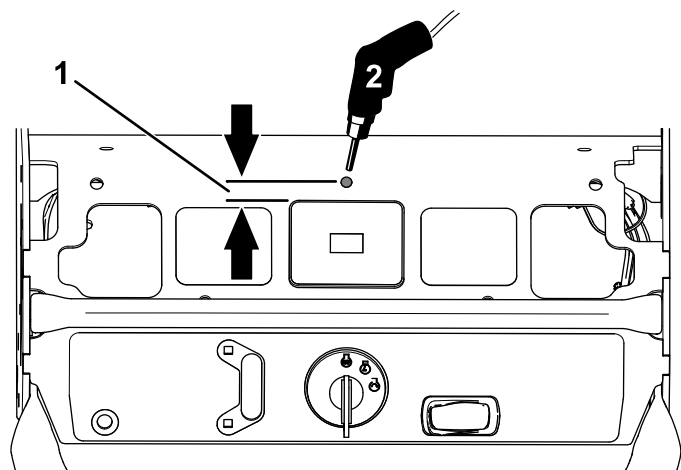


Рисунок 7

g307413

1. Отмерьте 12,7 мм от счетчика моточасов, чтобы просверлить отверстие.
2. Просверлите здесь отверстие диаметром 12,7 мм.

7. Заверните нижнюю шестигранную гайку так, чтобы ее расстояние от верхней части резьбовой поверхности перекидного переключателя было равно 7,9 мм, как показано на Рисунок 8.

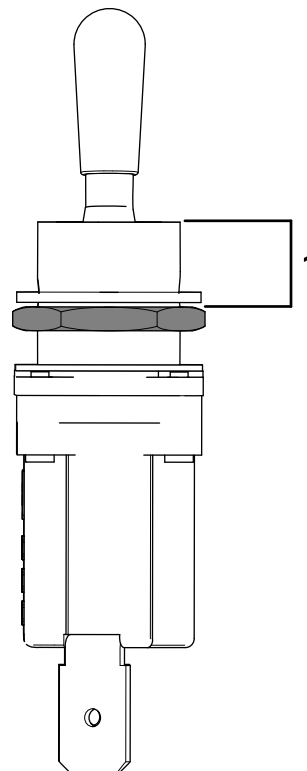


Рисунок 8

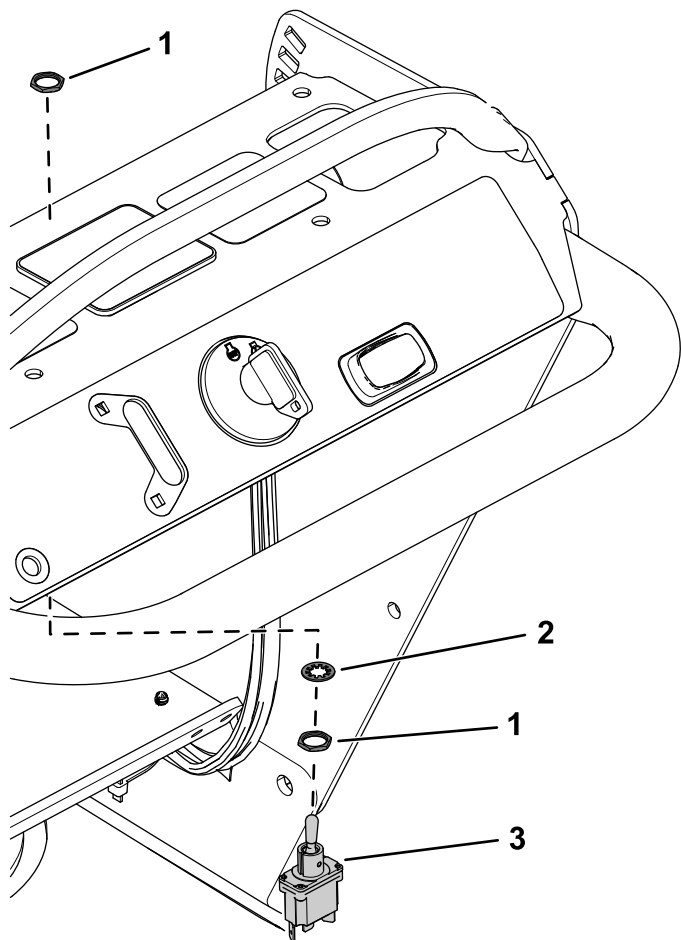
g307440

1. 7,9 мм

8. Прикрепите перекидной переключатель к отверстию с помощью 2 шестигранных гаек и 1 стопорной шайбы (Рисунок 9).

Примечание: Не используйте фигурную лапчатую шайбу.

9. Подсоедините аккумулятор; см. *Руководство оператора*.



g307441

Рисунок 9

1. Шестигранная гайка

3. Перекидной переключатель

2. Стопорная шайба

Примечания:



Count on it.