



Zestaw oświetlenia

Kosiarka pchana Proline do zastosowań profesjonalnych wyposażona w unoszony zespół tnący o szerokości 152 cm

Model nr 139-5595

Instrukcja instalacji

Informacja: Określ lewą i prawą stronę maszyny ze standardowego stanowiska operatora.

Instalacja

Elementy luzem

Za pomocą poniższego zestawienia sprawdź, czy zostały dostarczone wszystkie elementy.

Procedura	Opis	Ilość	Sposób użycia
1	Nie są potrzebne żadne części	–	Przygotuj maszynę.
2	Lampa LED Wspornik lamp Podkładka cierna Śruba podsadzana (5/16 x 7/8 cala) Nakrętka z kołnierzem (5/16 cala) Zacisk lampy Przeciwnakrętka (1/4 cala)	2 1 2 2 2 2 4	Zamontuj lampy.
3	Wiązka przewodów Opaski zaciskowe Przełącznik dwustabilny	1 6 1	Poprowadź wiązkę przewodów.

1

Przygotowanie maszyny

Nie są potrzebne żadne części

Procedura

1. Ustaw maszynę na poziomej nawierzchni, odłącz wał odbioru mocy i załącz hamulec postojowy.
2. Przed opuszczeniem stanowiska operatora wyłącz silnik, wyjmij kluczyk zapłonu i odczekaj, aż wszystkie części ruchome zatrzymają się.
3. Odłącz akumulator; patrz odpowiedni rozdział w *instrukcji obsługi*.

2

Montaż lamp

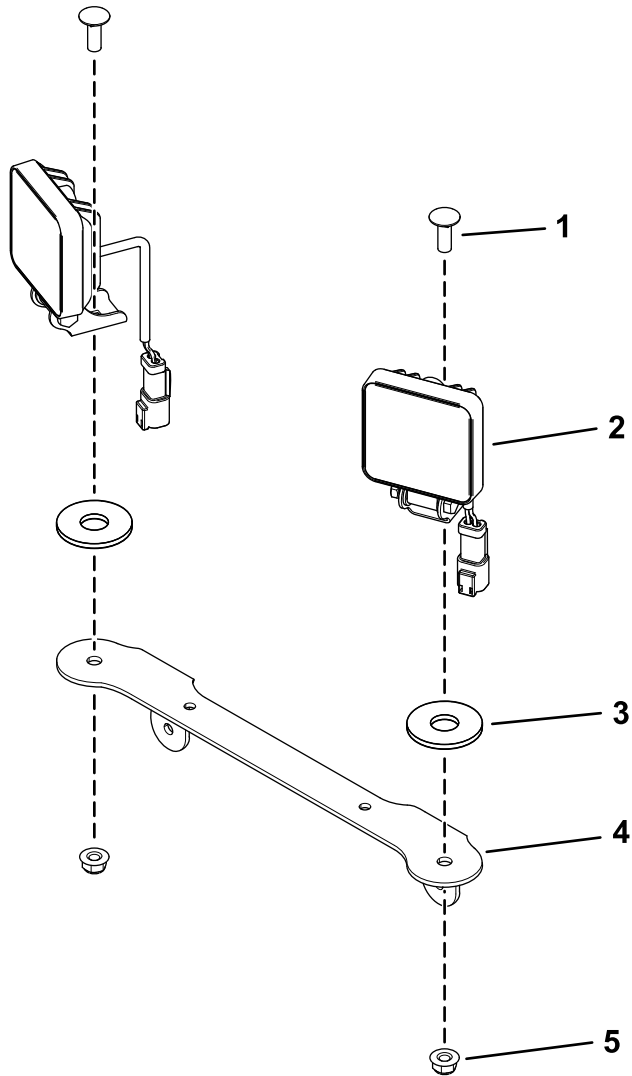
Części potrzebne do tej procedury:

2	Lampa LED
1	Wspornik lamp
2	Podkładka cierna
2	Śruba podsadzana (5/16 x 7/8 cala)
2	Nakrętka z kołnierzem (5/16 cala)
2	Zacisk lampy
4	Przeciwnakrętka (1/4 cala)



Procedura

1. Zamocuj 2 lampy LED na wsporniku lamp, wykorzystując 2 śruby podsadzane (5/16 x 7/8 cala), 2 podkładki cierne i 2 nakrętki z kołnierzem (5/16 cala) zgodnie z [Rysunek 1](#).

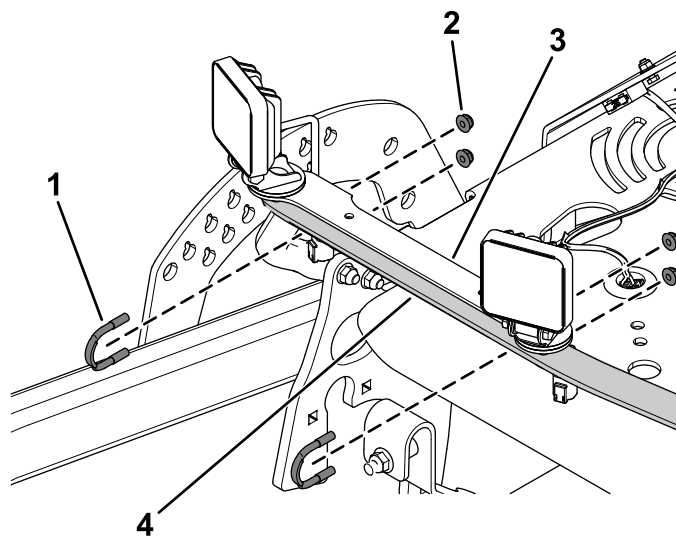


Rysunek 1

g307082

1. Śruba podsadzana (5/16 x 7/8 cala)
2. Lampa LED
3. Podkładka cierna
4. Wspornik lamp
5. Nakrętka z kołnierzem (5/16 cala)

2. Zamocuj zespół lamp na osłonie tłumika, wykorzystując 2 zaciski lampy i 4 przeciwnakrętki (1/4 cala) zgodnie z [Rysunek 2](#).



g307081

Rysunek 2

1. Zacisk lampy
2. Przeciwnakrętka (1/4 cala)
3. Zespół lamp
4. Osłona tłumika

3

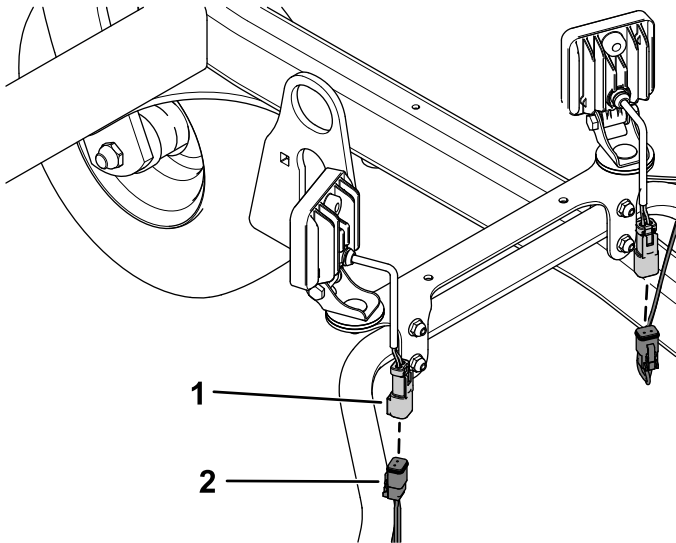
Poprowadzenie wiązki przewodów

Części potrzebne do tej procedury:

1	Wiązka przewodów
6	Opaski zaciskowe
1	Przełącznik dwustabilny

Procedura

1. Podłącz 2 złącza z przodu maszyny do lamp LED (Rysunek 3).

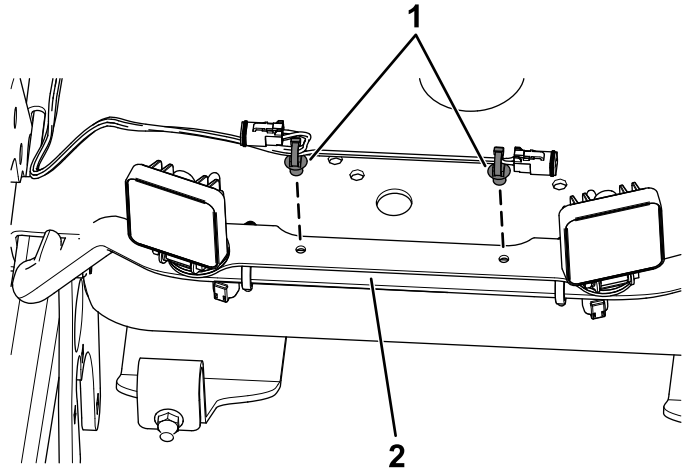


Rysunek 3

g307414

1. Złącze lampy
2. Złącze wiązki przewodów

2. Zamocuj wiązkę przewodów na wsporniku lamp, wykorzystując 2 wpychane elementy mocujące na wiązce przewodów (Rysunek 4).



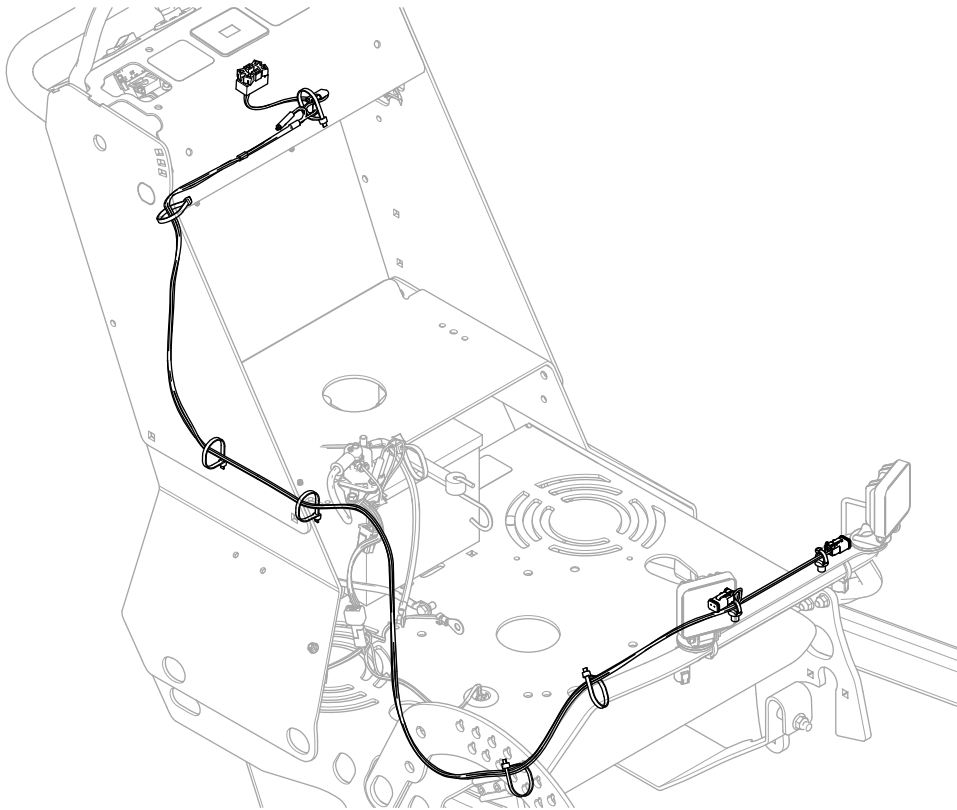
Rysunek 4

g307415

1. Wpychany element mocujący
2. Wspornik lamp

3. Poprowadź wiązkę przewodów wzdłuż prawej strony maszyny zgodnie z [Rysunek 5](#).

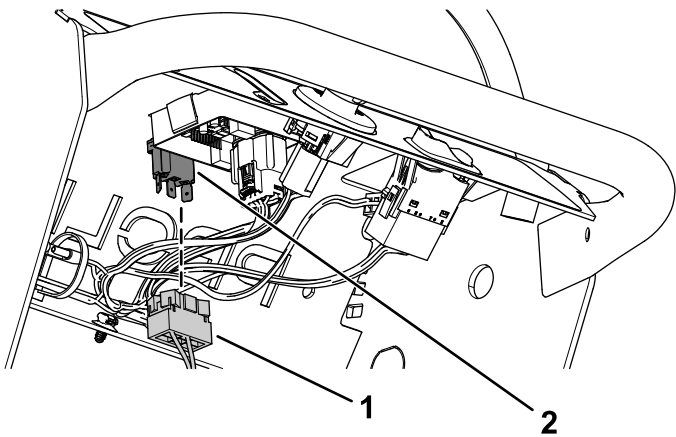
4. Przymocuj wiązkę przewodów do maszyny za pomocą opasek zaciskowych ([Rysunek 5](#)).



Rysunek 5

g307416

5. Podłącz złącze do złącza przełącznika dwustabilnego (**Rysunek 6**).

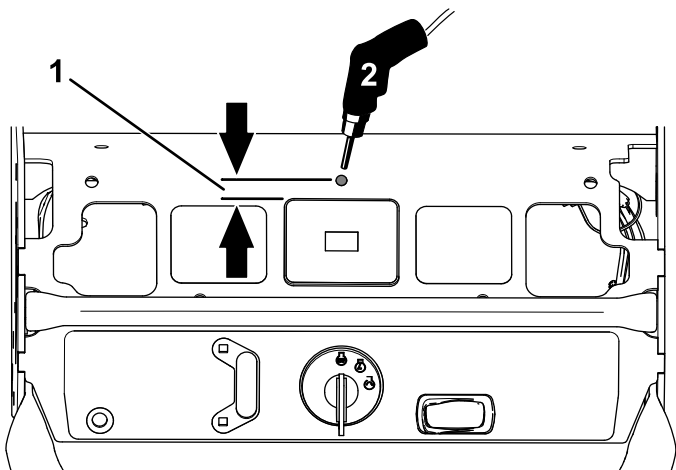


Rysunek 6

g307412

1. Złącze wiązki przewodów 2. Złącze przełącznika dwustabilnego

6. Wywierć otwór (średnicy 12,7 mm) na przełącznik dwustabilny z przodu licznika godzin (**Rysunek 7**)

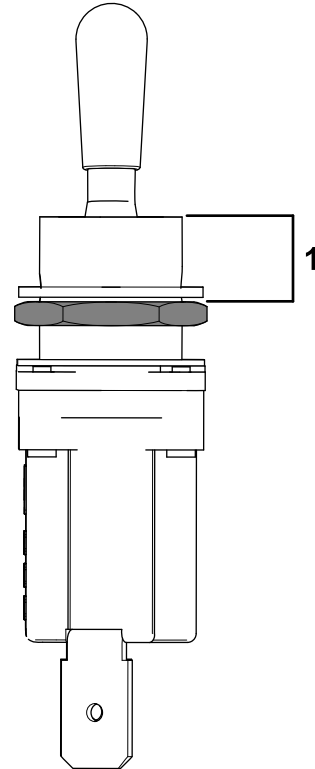


Rysunek 7

g307413

1. Zmierz odległość 12,7 mm 2. W tym miejscu wywierć otwór (12,7 mm).
aby wywiercić otwór.

7. Od góry gwintu na przełączniku dwustabilnym ustal głębokość dolnej strony nakrętki sześciokątnej wynoszącą 7,9 mm zgodnie z **Rysunek 8**.



Rysunek 8

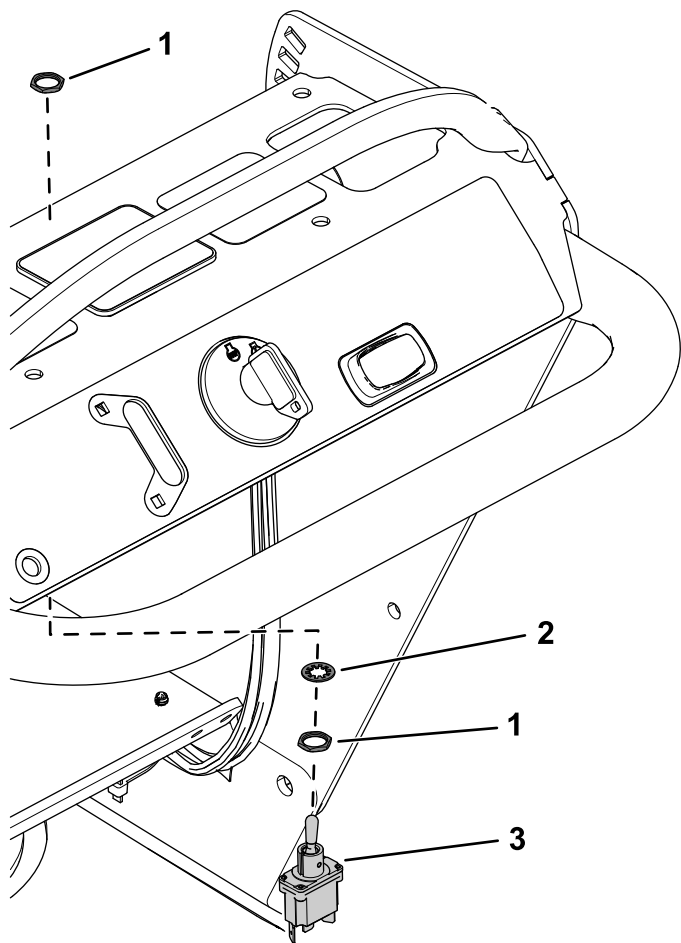
g307440

1. 7,9 mm

8. Zamocuj przełącznik dwustabilny w otworze, wykorzystując 2 nakrętki sześciokątne i jedną podkładkę blokującą (Rysunek 9).

9. Podłącz akumulator; patrz *instrukcja obsługi*.

Informacja: Nie używaj podkładki ząbkowanej.



g307441

Rysunek 9

- | | |
|--------------------------|----------------------------|
| 1. Nakrętka sześciokątna | 3. Przełącznik dwustabilny |
| 2. Podkładka blokująca | |

Notatki:



Count on it.