



Kit fari

Tosaerba commerciale a spinta Proline con apparato di taglio flottante da 152 cm

N° del modello 139-5595

Istruzioni di installazione

Nota: Stabilite i lati sinistro e destro della macchina dalla normale posizione di guida.

Installazione

Parti sciolte

Verificate che sia stata spedita tutta la componentistica, facendo riferimento alla seguente tabella.

Procedura	Descrizione	Qté	Uso
1	Non occorrono parti	–	Preparazione della macchina.
2	Luce LED Staffa del faro Rondella di attrito Bullone a testa tonda (5/16" x 7/8") Dado flangiato (5/16") Morsetto faro Dado di bloccaggio (1/4")	2 1 2 2 2 2 4	Montaggio dei fari.
3	Cablaggio preassemblato Fascette per cavo Interruttore a levetta	1 6 1	Disposizione del cablaggio preassemblato.

1

Preparazione della macchina

Non occorrono parti

Procedura

1. Parcheggiate la macchina su una superficie pianeggiante, disinnestate la PDF e inserite il freno di stazionamento.
2. Prima di scendere dalla postazione di guida, spegnete il motore, togliete la chiave di accensione e attendete che si fermino tutte le parti in movimento.
3. Scollegate la batteria; fate riferimento al vostro *Manuale dell'operatore*.

2

Montaggio dei fari

Parti necessarie per questa operazione:

2	Luce LED
1	Staffa del faro
2	Rondella di attrito
2	Bullone a testa tonda (5/16" x 7/8")
2	Dado flangiato (5/16")
2	Morsetto faro
4	Dado di bloccaggio (1/4")



Procedura

1. Fissate i 2 fari LED alla staffa dei fari con 2 bulloni a testa tonda (5/16" x 7/8"), 2 rondelle di frizione e 2 dadi flangiati (5/16") come mostrato nella [Figura 1](#).

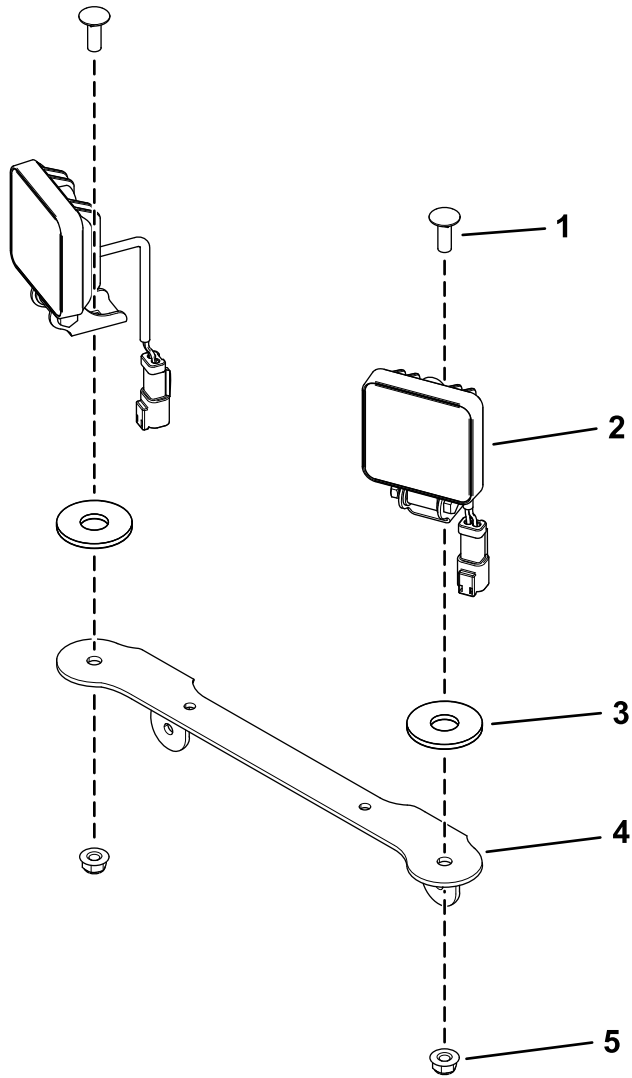
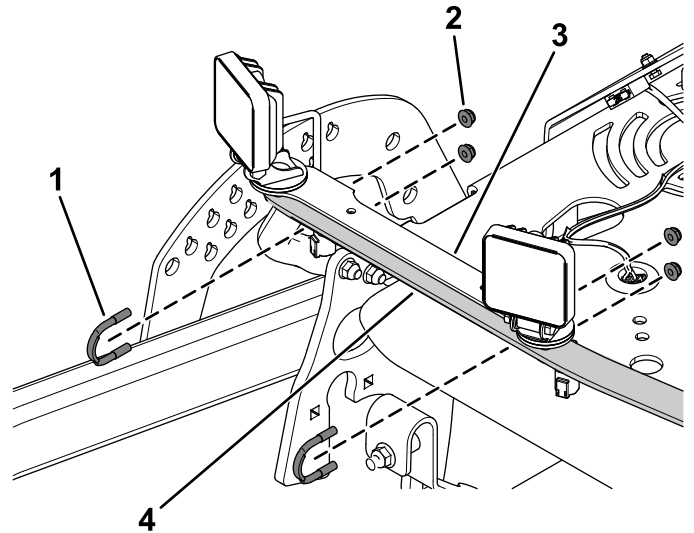


Figura 1

g307082

- | | |
|---|---------------------------|
| 1. Bullone a testa tonda (5/16" x 7/8") | 4. Staffa del faro |
| 2. Faro LED | 5. Dado flangiato (5/16") |
| 3. Rondella di attrito | |

2. Fissate il gruppo fari alla protezione della marmitta utilizzando 2 morsetti per fari e 4 dadi di bloccaggio (1/4") come illustrato nella [Figura 2](#).



g307081

Figura 2

- | | |
|------------------------------|------------------------|
| 1. Morsetto faro | 3. Gruppo fari |
| 2. Dado di bloccaggio (1/4") | 4. Protezione marmitta |

3

Disposizione del cablaggio preassemblato

Parti necessarie per questa operazione:

1	Cablaggio preassemblato
6	Fascette per cavo
1	Interruttore a levetta

Procedura

1. Inserite i 2 connettori nei fari LED della parte anteriore della macchina (Figura 3).

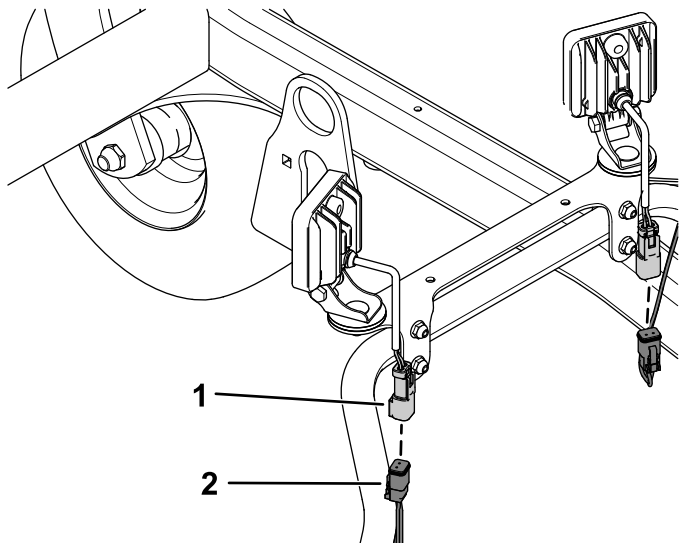


Figura 3

g307414

1. Connettore dei fari
2. Connettore del cablaggio preassemblato

2. Fissate il cablaggio preassemblato alla staffa dei fari con i 2 dispositivi di fissaggio a pressione del cablaggio preassemblato (Figura 4).

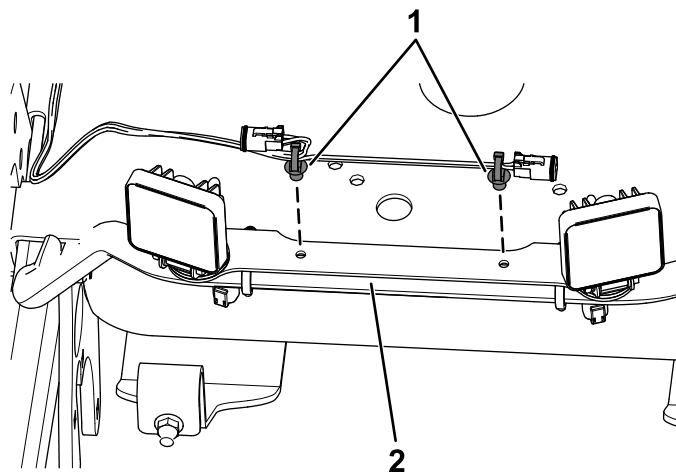


Figura 4

g307415

1. Dispositivo di fissaggio a pressione
2. Staffa del faro

3. Disponete il cablaggio preassemblato lungo il lato destro della macchina come mostrato nella [Figura 5](#).
4. Fissate il cablaggio preassemblato alla macchina con le fascette per cavi ([Figura 5](#)).

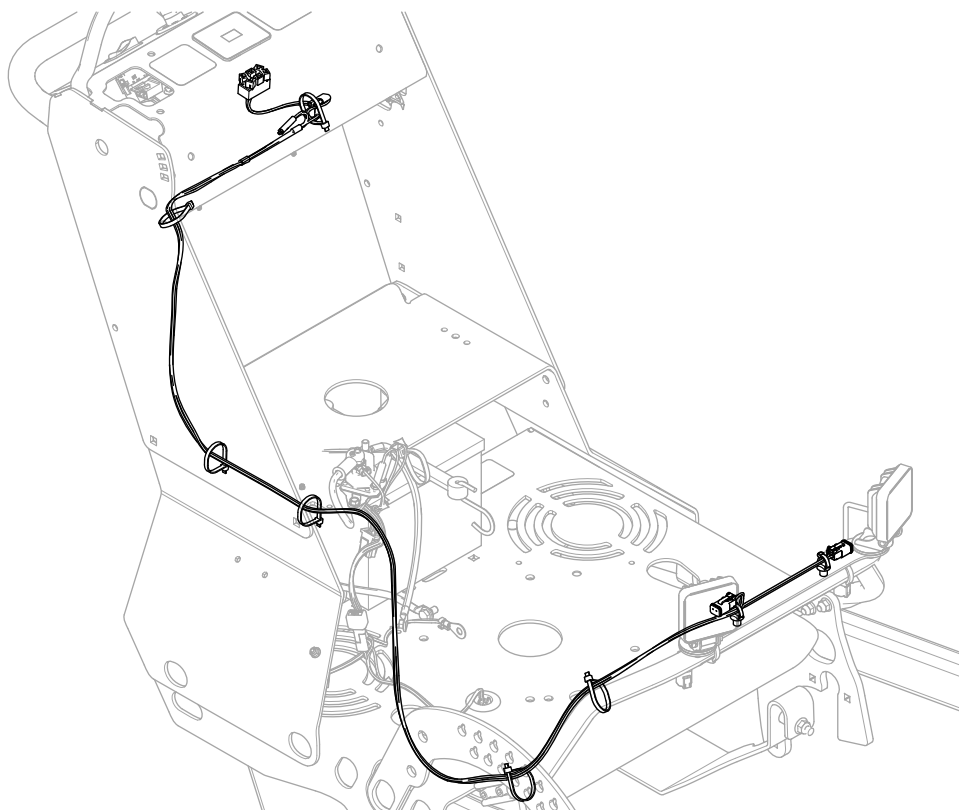


Figura 5

g307416

5. Inserite il connettore nel connettore dell'interruttore a levetta (Figura 6).

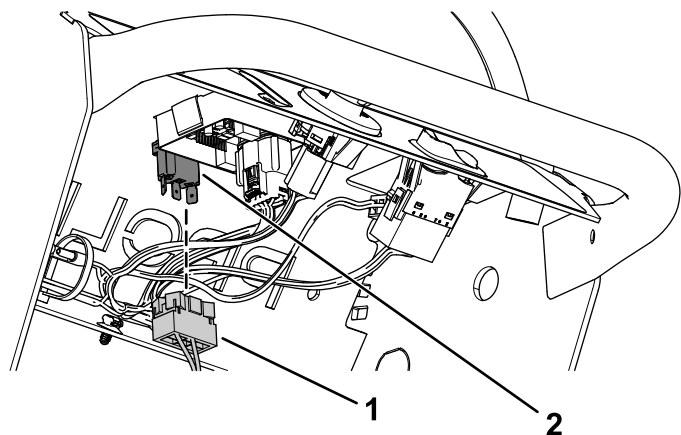


Figura 6

g307412

1. Connettore del cablaggio preassemblato
2. Connettore dell'interruttore a levetta

6. Praticate un foro di 12 mm di fronte al contaore per l'interruttore a levetta (Figura 7).

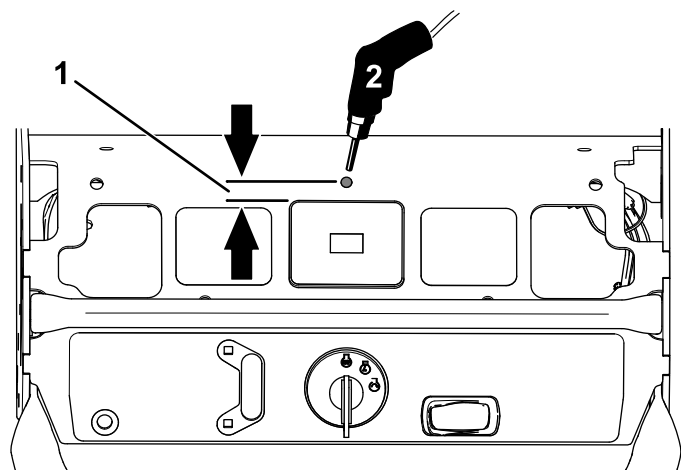


Figura 7

g307413

1. Mantenete una distanza di 12,7 mm dal contaore per il foro.
2. Posizione per il foro da 12 mm.

7. Partendo dalla parte superiore dei filetti dell'interruttore a levetta, misurate 7,9 mm di profondità per il dado esagonale alla base, come mostrato nella Figura 8.

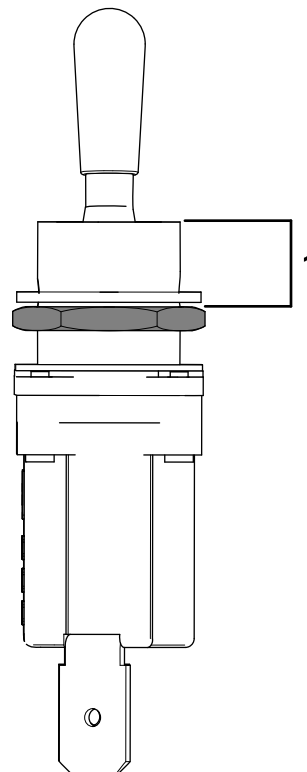


Figura 8

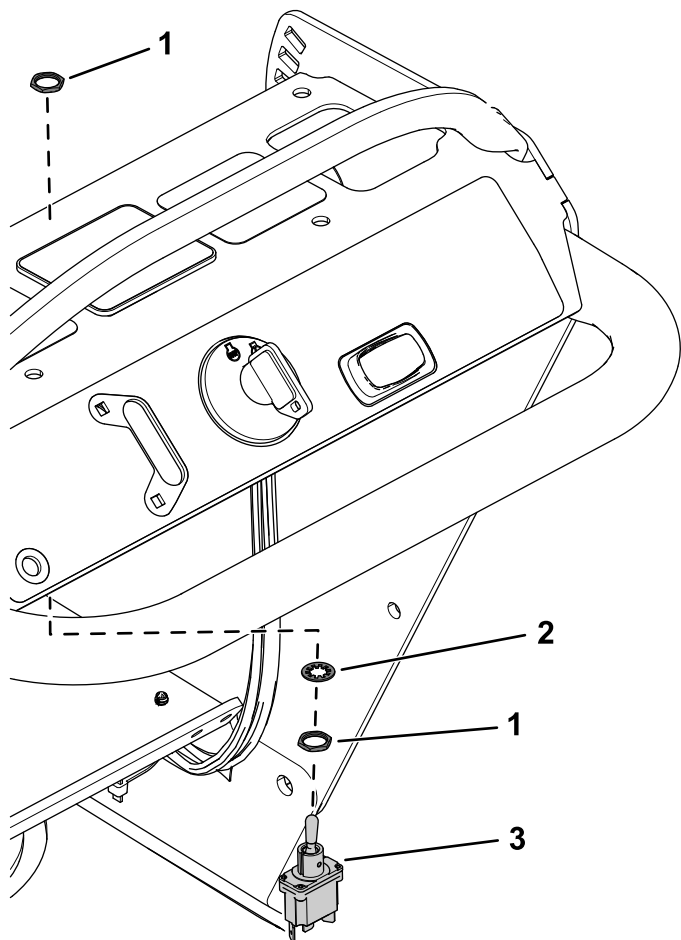
g307440

1. 7,9 mm

8. Fissate l'interruttore a levetta nell'apertura con i 2 dadi esagonali e 1 rondella di bloccaggio (Figura 9)

Nota: Non utilizzate la rondella di sicurezza con nasello.

9. Collegate la batteria; fate riferimento al vostro *Manuale dell'operatore*.



g307441

Figura 9

- | | |
|---------------------------|----------------|
| 1. Dado esagonale | 3. Commutatore |
| 2. Rondella di bloccaggio | |

Note:



Count on it.