



## Kit d'éclairage

Tondeuse autotractée Proline Commercial avec unité de coupe flottante de 152 cm

N° de modèle 139-5595

### Instructions de montage

**Remarque:** Les côtés gauche et droit de la machine sont déterminés d'après la position d'utilisation normale.

# Montage

## Pièces détachées

Reportez-vous au tableau ci-dessous pour vérifier si toutes les pièces ont été expédiées.

Procédure	Description	Qté	Utilisation
<b>1</b>	Aucune pièce requise	–	Préparation de la machine.
<b>2</b>	Feu à LED Support des feux Rondelle de frottement Boulon de carrosserie (5/16" x 7/8") Écrou à embase (5/16") Étrier de serrage Contre-écrou (1/4")	2 1 2 2 2 2 4	Montez les feux.
<b>3</b>	Faisceau de câblage Attache-câbles Interrupteur à bascule	1 6 1	Acheminement du faisceau de câblage.

# 1

## Préparation de la machine

Aucune pièce requise

### Procédure

1. Garez la machine sur une surface plane et horizontale, désengagez la PDF et serrez le frein de stationnement.
2. Avant de quitter la position d'utilisation, coupez le moteur, retirez la clé et attendez l'arrêt complet de toutes les pièces mobiles.
3. Débranchez la batterie ; voir le *Manuel de l'utilisateur*.

# 2

## Montage des feux

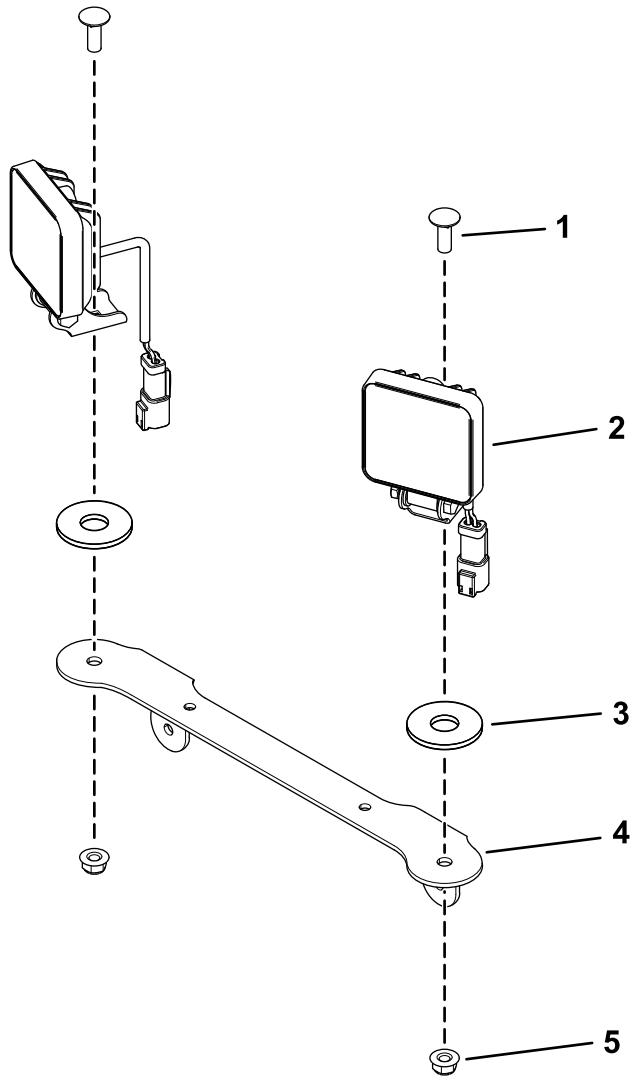
Pièces nécessaires pour cette opération:

2	Feu à LED
1	Support des feux
2	Rondelle de frottement
2	Boulon de carrosserie (5/16" x 7/8")
2	Écrou à embase (5/16")
2	Étrier de serrage
4	Contre-écrou (1/4")



## Procédure

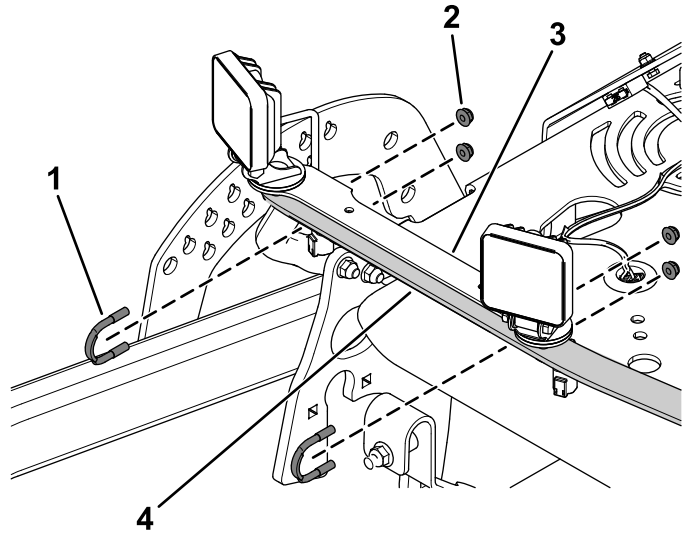
1. Fixez les feux à LED sur le support à l'aide de 2 boulons de carrosserie (5/16" x 7/8"), 2 rondelles de friction et 2 écrous à embase (5/16"), comme montré à la [Figure 1](#).



**Figure 1**

- |   |                           |
|---|---------------------------|
| 1. Boulon de carrosserie (5/16" x 7/8") | 4. Support des feux       |
| 2. Feu à LED                            | 5. Écrou à embase (5/16") |
| 3. Rondelle de frottement               |                           |

2. Fixez les feux sur la protection du silencieux à l'aide de 2 étriers de serrage et de 4 contre-écrous (1/4"), comme montré à la [Figure 2](#).



g307081

**Figure 2**

- |                        |                             |
|------------------------|-----------------------------|
| 1. Étrier de serrage   | 3. Feux                     |
| 2. Contre-écrou (1/4") | 4. Protection du silencieux |

# 3

## Acheminement du faisceau de câblage

Pièces nécessaires pour cette opération:

1	Faisceau de câblage
6	Attache-câbles
1	Interrupteur à bascule

### Procédure

1. Branchez les 2 connecteurs à l'avant de la machine sur les feux à LED (Figure 3).

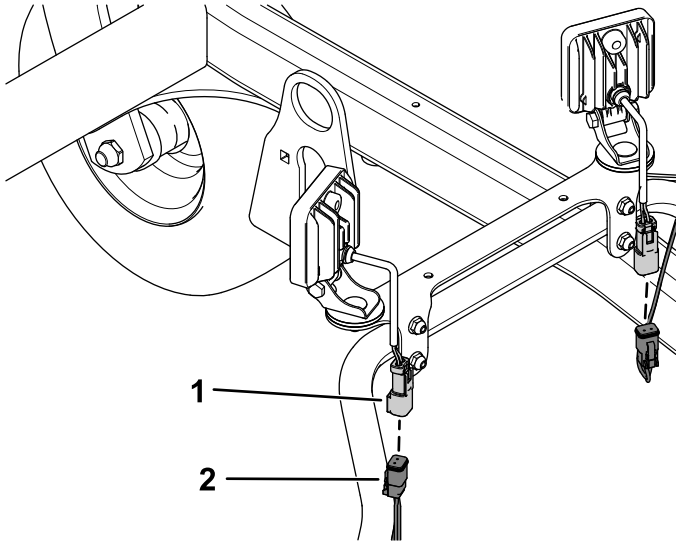


Figure 3

g307414

1. Connecteur de feu
2. Connecteur de faisceau

2. Attachez le faisceau au support des feux avec les 2 fixations à pression du faisceau (Figure 4).

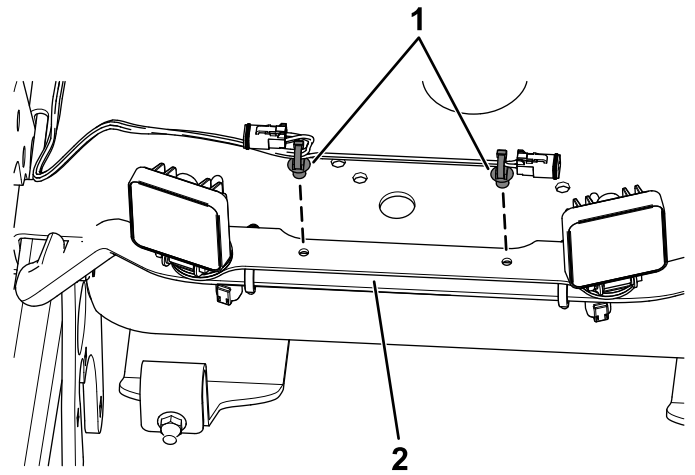
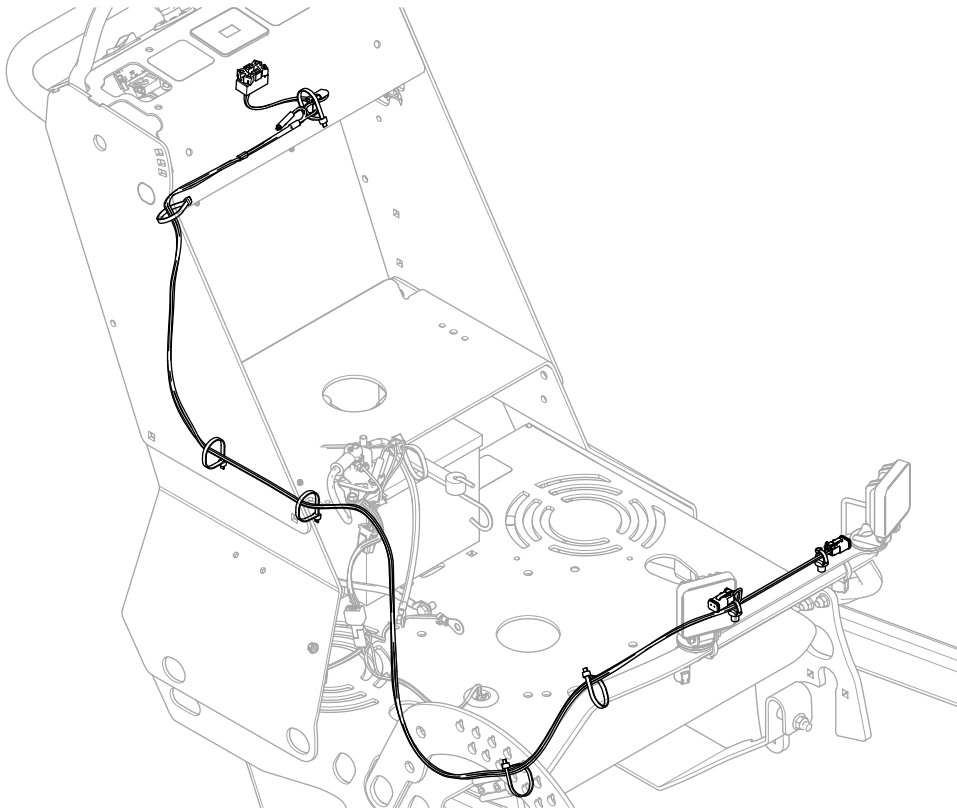


Figure 4

g307415

1. Fixation à pression
2. Support des feux

3. Acheminez le faisceau le long du côté droit de la machine, comme montré à la [Figure 5](#).
4. Attachez le faisceau sur la machine avec les attache-câbles ([Figure 5](#)).



**Figure 5**

g307416

5. Branchez le connecteur au connecteur de l'interrupteur à bascule (Figure 6).

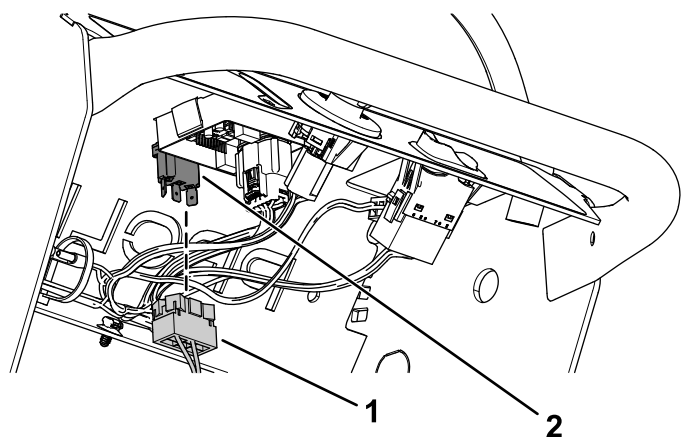


Figure 6

g307412

1. Connecteur de faisceau      2. Connecteur de l'interrupteur à bascule

6. Percez un trou (12,7 mm) devant le compteur horaire pour installer l'interrupteur à bascule (Figure 7).

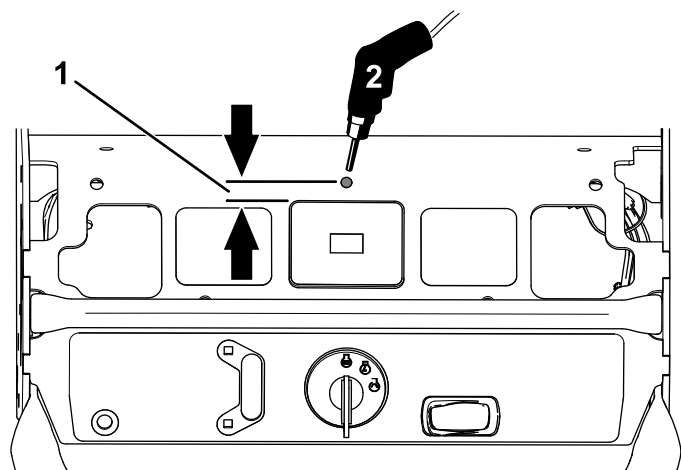


Figure 7

g307413

1. Mesurer 12,7 mm à partir du compteur horaire pour percer le trou.      2. Percer un trou (12,7 mm) ici.

7. En partant du haut du filetage de l'interrupteur à bascule, réglez la profondeur de l'écrou hexagonal inférieur à 7,9 mm, comme montré à la Figure 8.

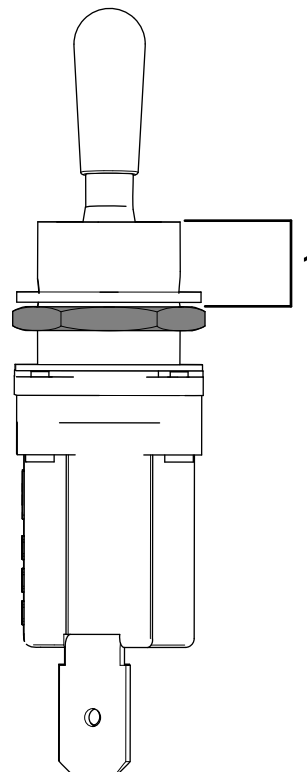


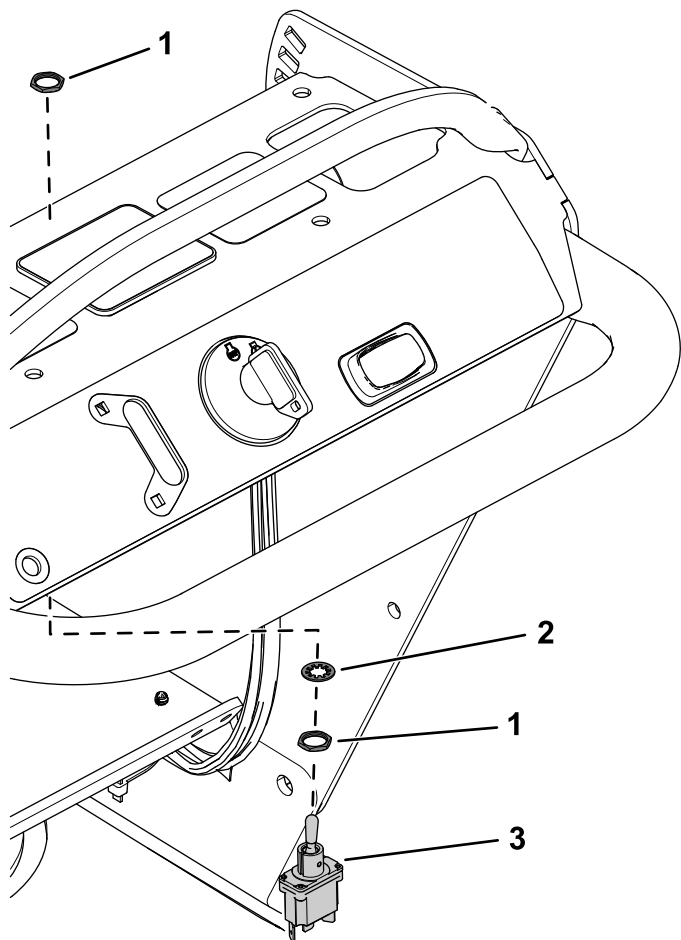
Figure 8

g307440

1. 7,9 mm

- Fixez l'interrupteur à bascule dans le trou à l'aide des 2 écrous hexagonaux et d'une rondelle de blocage (Figure 9).

**Remarque:** N'utilisez pas la rondelle-frein à languette.



g307441

**Figure 9**

- |                    |                           |
|--------------------|---------------------------|
| 1. Écrou hexagonal | 3. Interrupteur à bascule |
| 2. Rondelle-frein  |                           |

- 
- Rebranchez la batterie ; voir le *Manuel de l'utilisateur*.

**Remarques:**



**Count on it.**