



Kit de luces

Cortacésped comercial manual Proline con unidad de corte flotante de 152 cm

Nº de modelo 139-5595

Instrucciones de instalación

Nota: Los lados derecho e izquierdo de la máquina se determinan desde la posición normal del operador.

Instalación

Piezas sueltas

Utilice la tabla siguiente para verificar que no falta ninguna pieza.

Procedimiento	Descripción	Cant.	Uso
1	No se necesitan piezas	–	Prepare la máquina.
2	Luz LED Soporte de las luces Arandela de fricción Perno de cuello cuadrado (5/16" x 7/8") Tuerca con arandela prensada (5/16") Abrazadera de la luz Contratuerca (1/4")	2 1 2 2 2 2 4	Instale las luces.
3	Arnés de cables Bridas Interruptor basculante	1 6 1	Pase el arnés de cables.

1

Preparación de la máquina

No se necesitan piezas

Procedimiento

- Aparque la máquina en una superficie nivelada, desengrane la TDF y accione el freno de estacionamiento.
- Pare el motor, retire la llave y espere a que se detengan todas las piezas en movimiento antes de abandonar el puesto del operador.
- Desconecte la batería; consulte el *Manual del operador*.

2

Instalación de las luces

Piezas necesarias en este paso:

2	Luz LED
1	Soporte de las luces
2	Arandela de fricción
2	Perno de cuello cuadrado (5/16" x 7/8")
2	Tuerca con arandela prensada (5/16")
2	Abrazadera de la luz
4	Contratuerca (1/4")



Procedimiento

1. Sujete las 2 luces LED al soporte de las luces usando 2 pernos de cuello cuadrado (5/16" x 7/8"), 2 arandelas de fricción y 2 tuercas con arandela prensada (5/16"), como se muestra en la **Figura 1**.

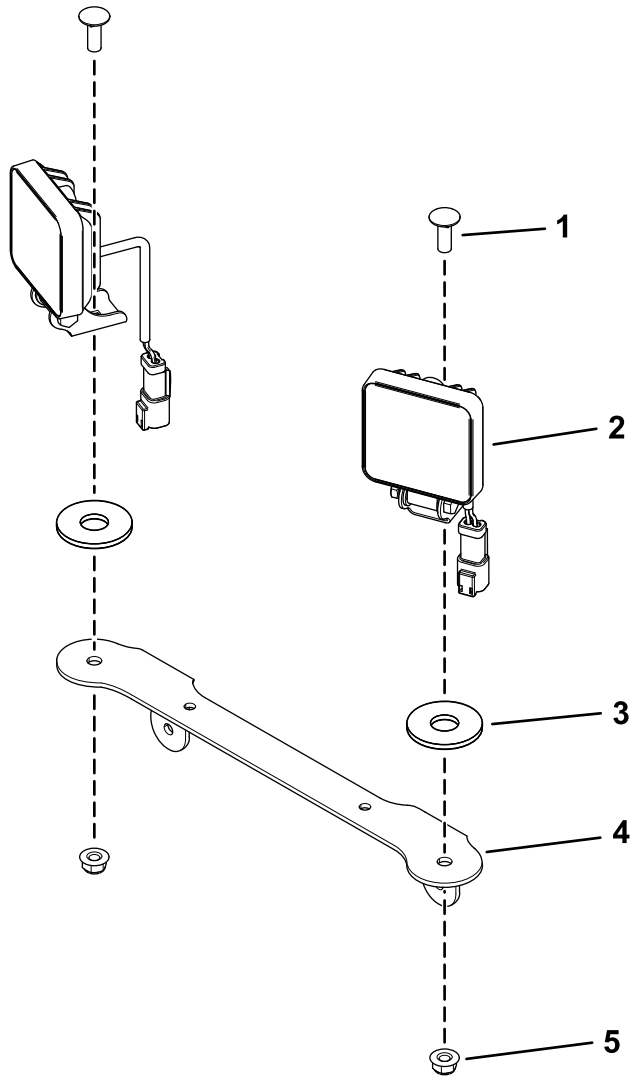
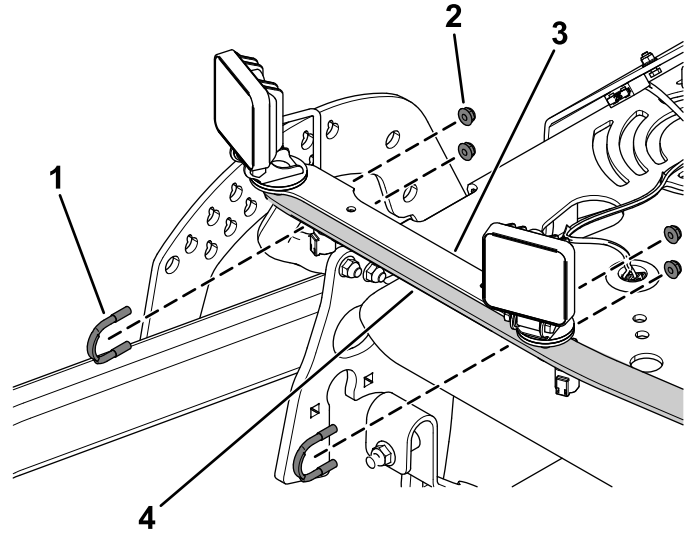


Figura 1

g307082

- | | |
|--|---|
| 1. Perno de cuello cuadrado (5/16" x 7/8") | 4. Soporte de las luces |
| 2. Luz LED | 5. Tuerca con arandela prensada (5/16") |
| 3. Arandela de fricción | |

2. Sujete el conjunto de luz al protector del silenciador con 2 abrazaderas de luz y 4 contratuercas (1/4"), como se muestra en la **Figura 2**.



g307081

Figura 2

- | | |
|-------------------------|------------------------------|
| 1. Abrazadera de la luz | 3. Conjunto de luz |
| 2. Contratuerca (1/4") | 4. Protector del silenciador |

3

Cómo pasar el arnés de cables

Piezas necesarias en este paso:

1	Arnés de cables
6	Bridas
1	Interruptor basculante

Procedimiento

1. Enchufe los 2 conectores de la parte delantera de la máquina en las luces LED (Figura 3).

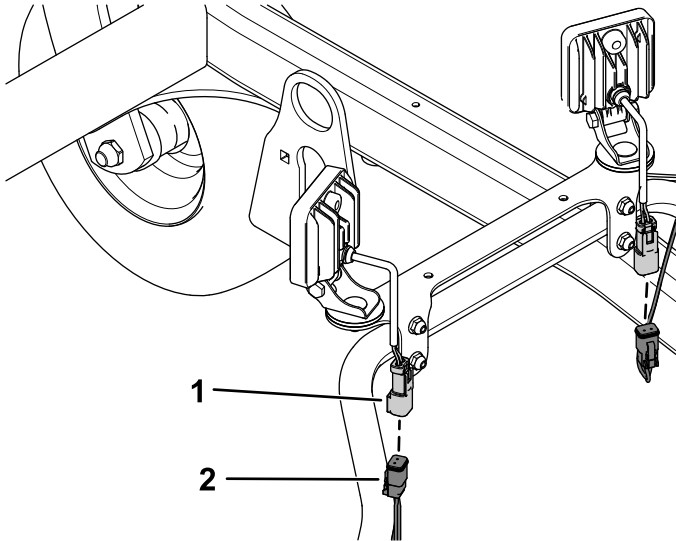


Figura 3

g307414

1. Conector de la luz
2. Conector del arnés

2. Sujete el arnés de cables al soporte de las luces usando las 2 grapas del arnés de cables (Figura 4).

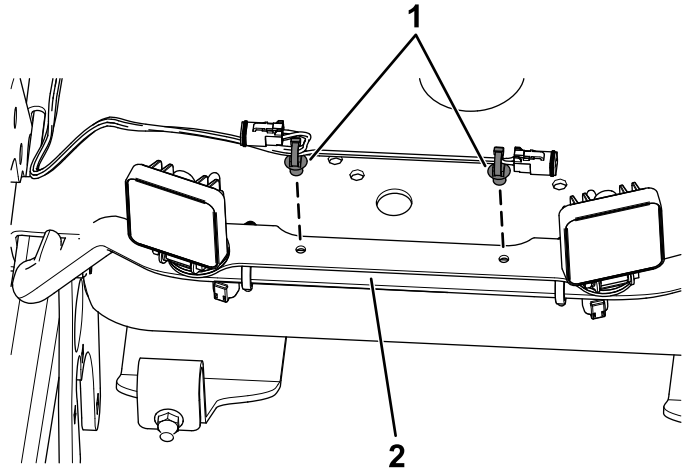


Figura 4

g307415

1. Grapa
2. Soporte de las luces

3. Enrute el arnés de cables por el lado derecho de la máquina, como se muestra en la [Figura 5](#).

4. Sujete el arnés de cables a la máquina con las bridas ([Figura 5](#)).

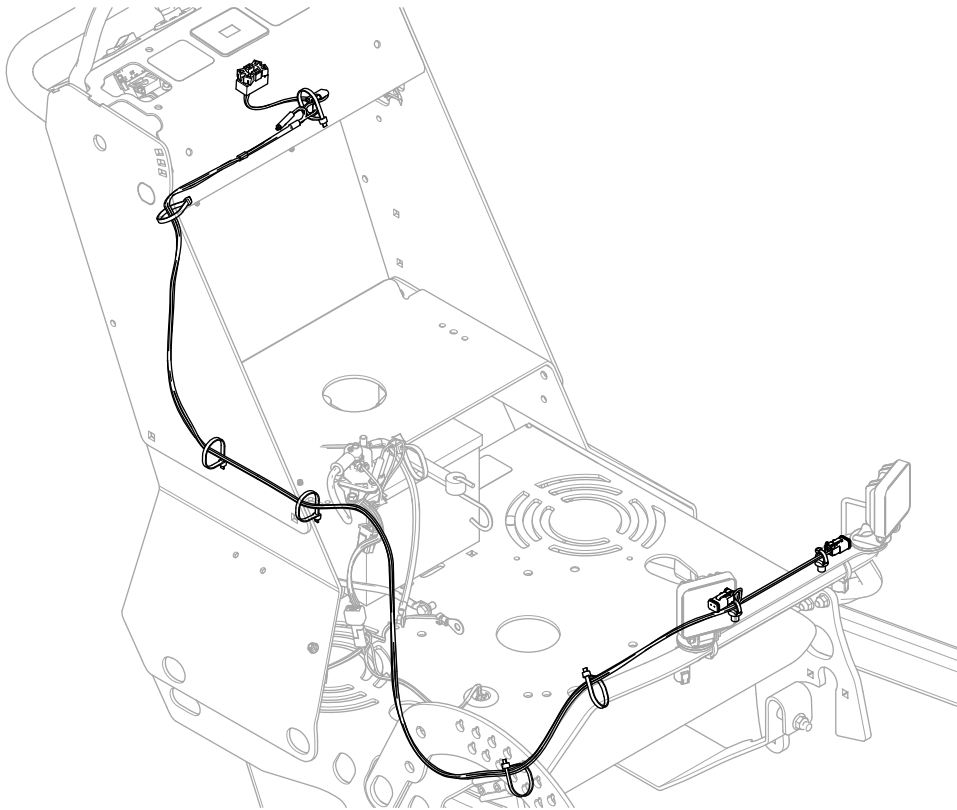


Figura 5

g307416

5. Enchufe el conector en el conector del interruptor basculante (Figura 6).

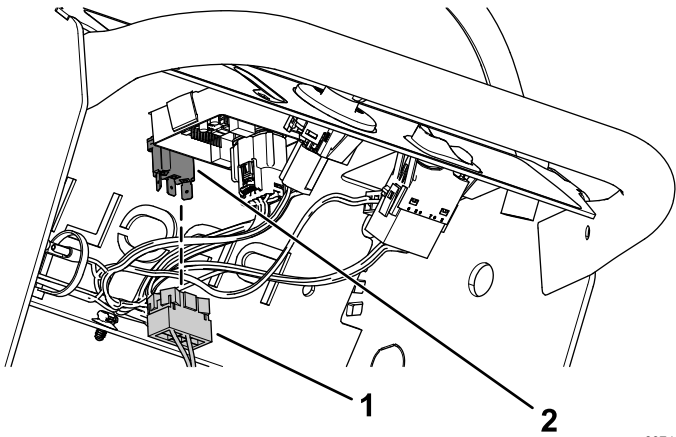


Figura 6

g307412

1. Conector del arnés 2. Conector del interruptor basculante

6. Perfore un taladro (12 mm) delante del horímetro para el interruptor basculante (Figura 7).

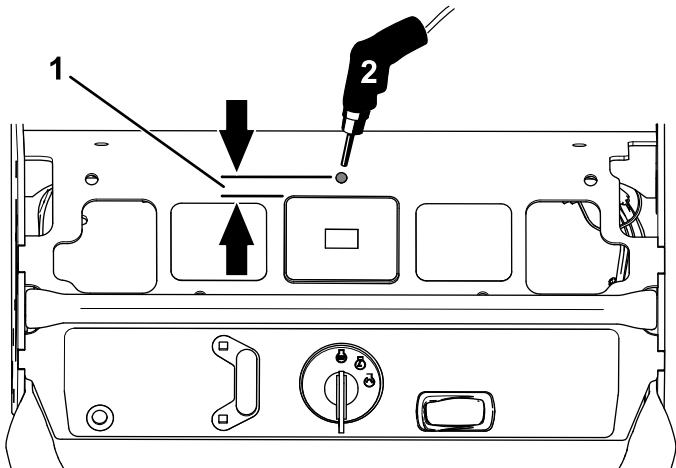


Figura 7

g307413

1. Mida 12,7 mm desde el horímetro para perforar el taladro. 2. Perfore un taladro (12 mm) aquí.

7. Desde la parte superior de las roscas del interruptor basculante, ajuste la profundidad de la tuerca hexagonal inferior a 7,9 mm, como se muestra en la Figura 8.

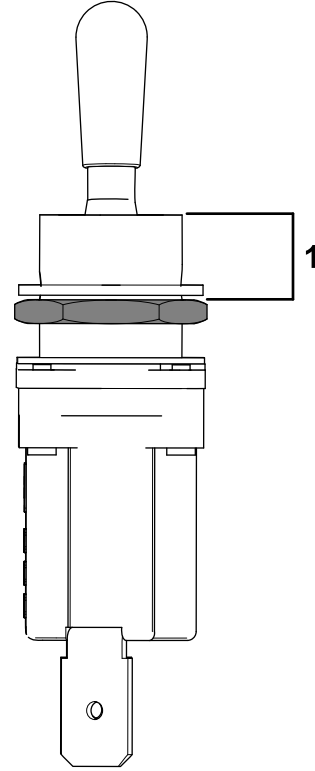


Figura 8

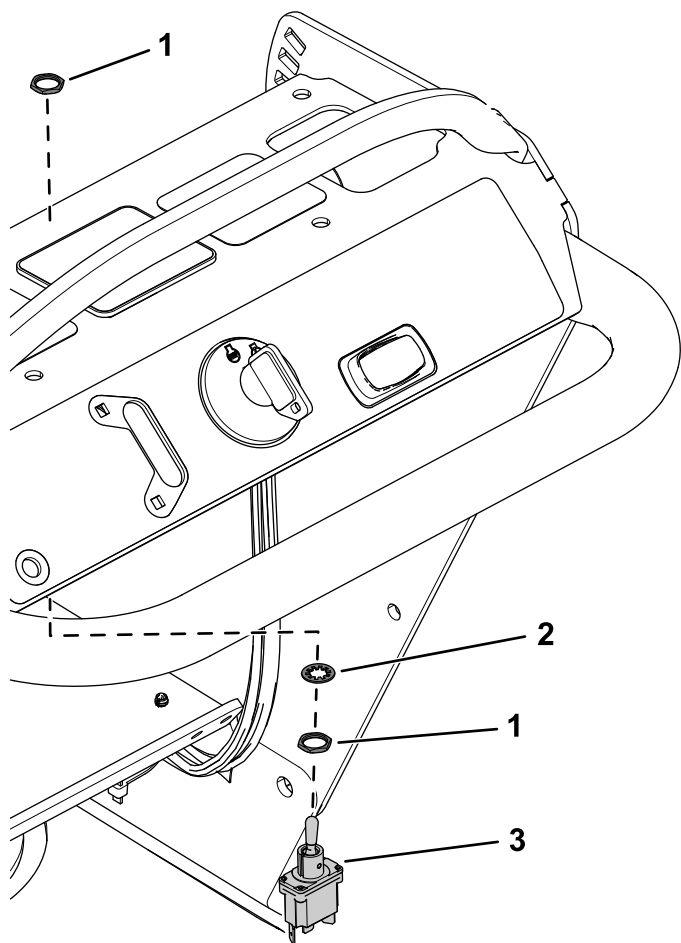
g307440

1. 7,9 mm

8. Sujete el interruptor basculante en el hueco usando las 2 tuercas hexagonales y una arandela de freno (**Figura 9**).

9. Conecte la batería; consulte el *Manual del operador*.

Nota: No utilice la arandela con pestaña.



g307441

Figura 9

- | | |
|----------------------|---------------------------|
| 1. Tuerca hexagonal | 3. Interruptor basculante |
| 2. Arandela de freno | |

Notas:



Count on it.