



## Sada světel

Sekačka ProLine ovládaná za chůze pro komerční účely s 60palcovou plovoucí žací jednotkou

Číslo modelu 139-5595

Návod k instalaci

**Poznámka:** Levou a pravou stranu sekačky určete vzhledem k běžné provozní poloze.

# Instalace

## Vyjímatelné díly

Pro ověření, že byly dodány všechny součásti, použijte tabulku níže.

Postup	Popis	Množství	Použití
<b>1</b>	Nejsou potřeba žádné díly	–	Připravte stroj.
<b>2</b>	Světlo LED Konzola světla Třecí podložka Vratový šroub (5/16 x 7/8 in) Přírubová matice (5/16 in) Svorka světla Pojistná matice (1/4 in)	2 1 2 2 2 2 4	Nainstalujte světla.
<b>3</b>	Kabelový svazek Stahovací pásy Kolébkový přepínač	1 6 1	Protáhněte kabelový svazek.

# 1

## Příprava stroje

Nejsou potřeba žádné díly

### Postup

1. Zaparkujte stroj na rovném povrchu, vypněte pohon žacích nožů a zatáhněte parkovací brzdu.
2. Než opustíte pracovní pozici, vypněte motor, vyjměte klíč a počkejte, až se všechny pohybující se části zastaví.
3. Odpojte akumulátor; viz *provozní příručka*.

# 2

## Instalace světel

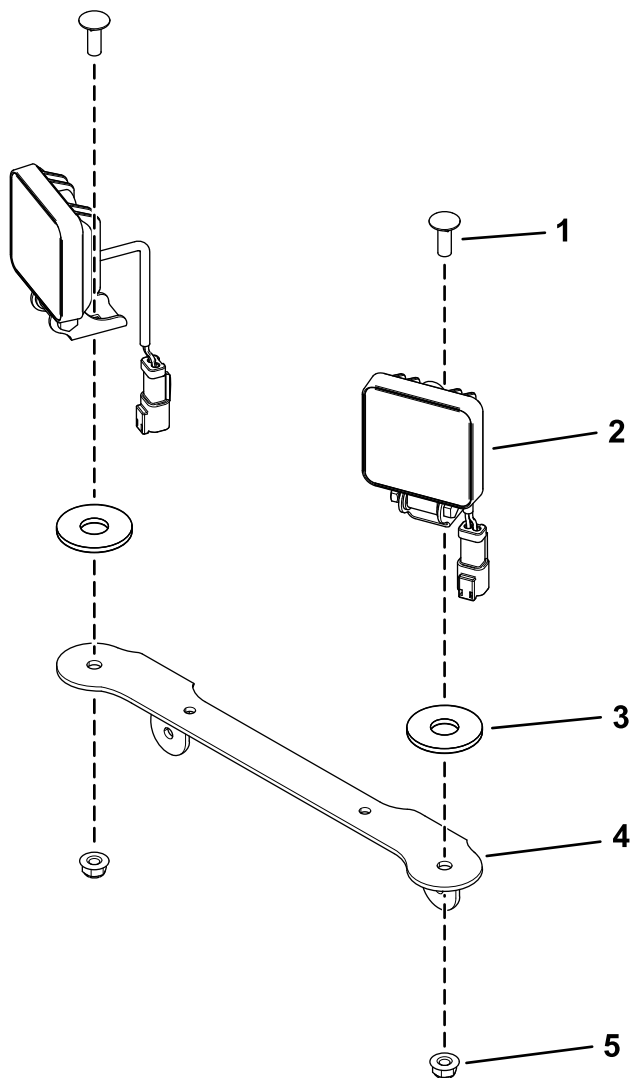
Díly potřebné k provedení tohoto kroku:

2	Světlo LED
1	Konzola světla
2	Třecí podložka
2	Vratový šroub (5/16 x 7/8 in)
2	Přírubová matice (5/16 in)
2	Svorka světla
4	Pojistná matice (1/4 in)



## Postup

1. Připevněte 2 světla LED ke konzole světla pomocí 2 vratových šroubů (5/16 x 7/8 in), 2 třecích podložek a 2 přírubových matic (5/16 in), viz **Obrázek 1**.

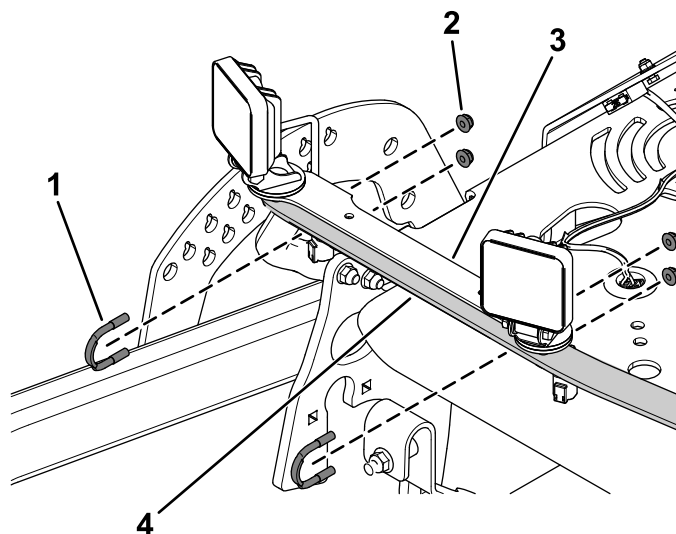


**Obrázek 1**

g307082

- |                                  |                               |
|----------------------------------|-------------------------------|
| 1. Vratový šroub (5/16 x 7/8 in) | 4. Konzola světla             |
| 2. Světlo LED                    | 5. Přírubová matice (5/16 in) |
| 3. Třecí podložka                |                               |

2. Připevněte montážní celek světla ke krytu tlumiče pomocí 2 svorek světla a 4 pojistných matic (1/4 in), viz **Obrázek 2**.



g307081

**Obrázek 2**

- |                             |                          |
|-----------------------------|--------------------------|
| 1. Svorka světla            | 3. Montážní celek světla |
| 2. Pojistná matice (1/4 in) | 4. Kryt tlumiče          |

# 3

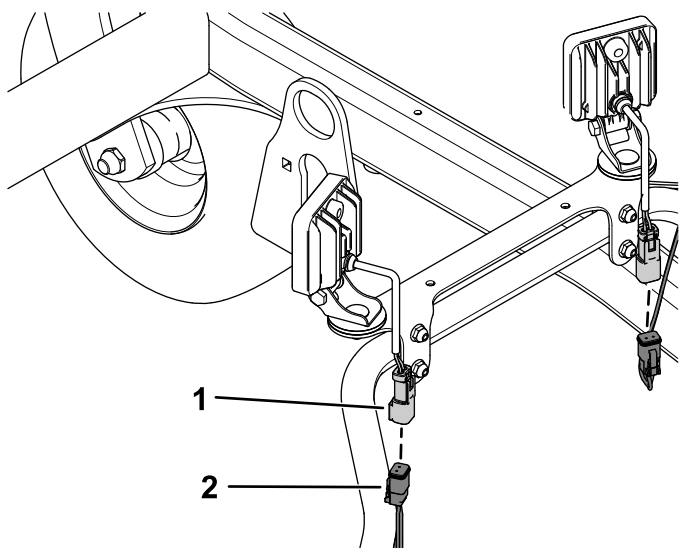
## Vedení kabelového svazku

Díly potřebné k provedení tohoto kroku:

1	Kabelový svazek
6	Stahovací pásky
1	Kolébkový přepínač

### Postup

1. Zapojte 2 konektory v přední části stroje do světel LED (Obrázek 3).

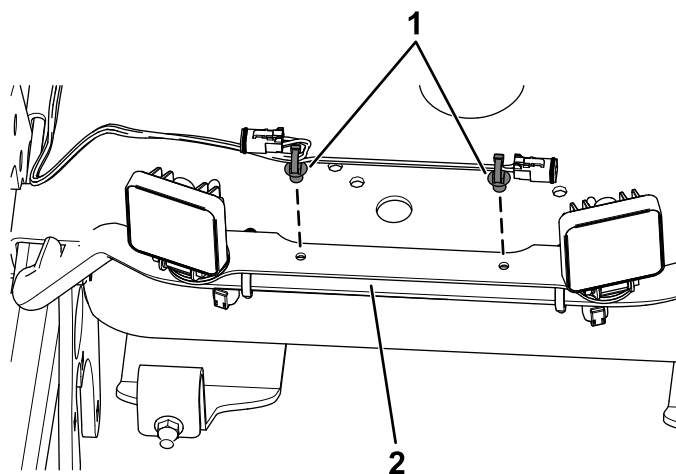


Obrázek 3

g307414

1. Konektor světla
2. Konektor svazku vodičů

2. Upevněte svazek vodičů ke konzole světla pomocí 2 zástrčných upínacích prvků na svazku vodičů (Obrázek 4).



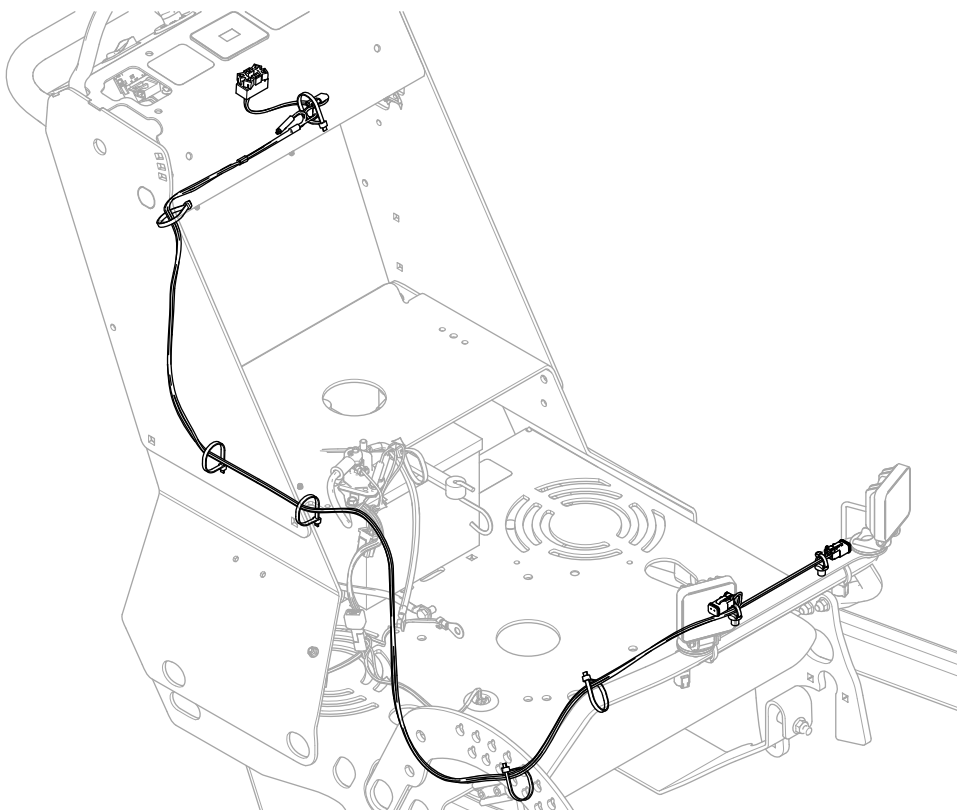
Obrázek 4

g307415

1. Zástrčný upínací prvek
2. Konzola světla

3. Svazek vodičů vedte podél pravé strany stroje, viz [Obrázek 5](#).

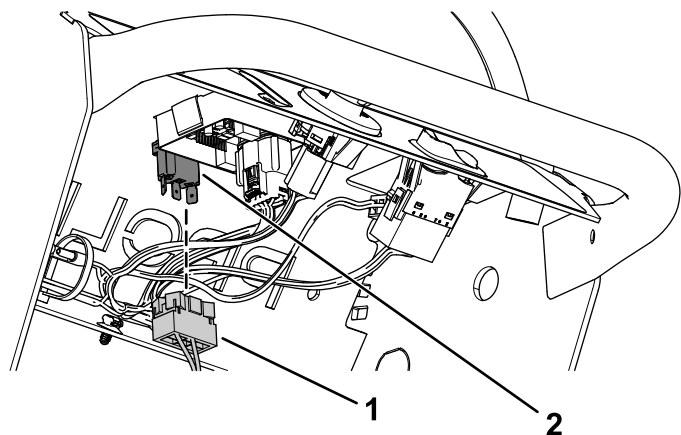
4. Připevněte svazek vodičů ke stroji pomocí kabelových pásek ([Obrázek 5](#)).



**Obrázek 5**

g307416

5. Zapojte konektor do konektoru kolébkového přepínače (Obrázek 6).

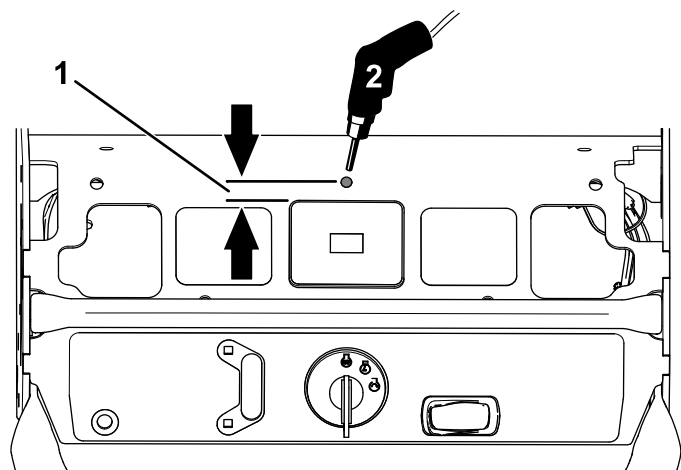


Obrázek 6

g307412

1. Konektor svazku vodičů      2. Konektor kolébkového spínače

6. Do přední části počítačů provozních hodin vyvrtejte 12mm otvor pro kolébkový přepínač (Obrázek 7).

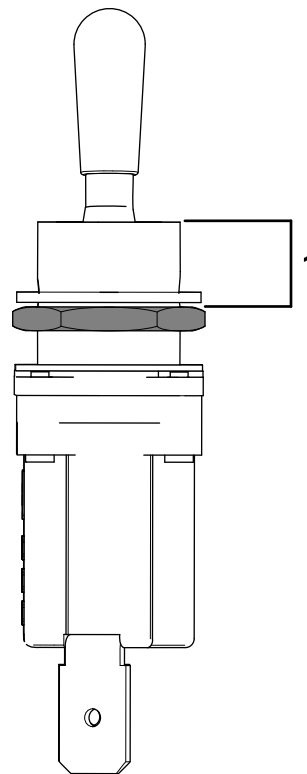


Obrázek 7

g307413

1. Pro vyvrtání otvoru naměřte 12,7 mm od počítačů provozních hodin.  
2. Zde vyvrtejte 12mm otvor.

7. Od horní strany závitů na kolébkovém přepínači naměřte vzdálenost 7,9 mm pro nastavení hloubky spodní šestihřanné matice, viz Obrázek 8.



Obrázek 8

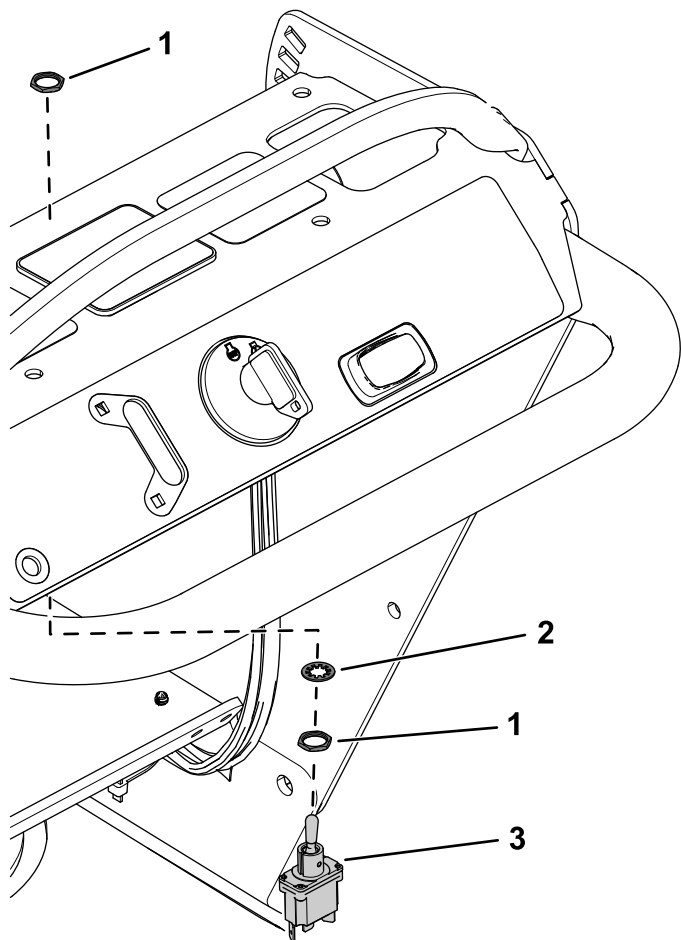
g307440

1. 7,9 mm

8. Upevněte kolébkový přepínač v otvoru pomocí 2 šestihranných matic a jedné pojistné podložky (Obrázek 9).

9. Připojte akumulátor; viz *provozní příručka*.

**Poznámka:** Nepoužívejte podložku s pojistným jazýčkem.



g307441

**Obrázek 9**

- |                       |                       |
|-----------------------|-----------------------|
| 1. Šestihránná matice | 3. Kolébkový přepínač |
| 2. Pojistná podložka  |                       |

# Poznámky:



**Count on it.**