



# 91 cm Recycler®-sett

Proline kommersiell gressklipper i skyvemodell med 91 cm klippeenhet

Modellnr. 140-1913

Installasjonsveiledning

## Montering

### Løse deler

Bruk diagrammet nedenfor som en sjekkliste for å kontrollere at alle delene er sendt.

Prosedyre	Beskrivelse	Ant.	Bruk
3	Bakskjold	1	Monter bakskjold.
	R-klemmer	2	
	Bolt (5/16 x 3/4 tomme)	2	
	Mutter (5/16 tomme)		
4	Venstre skjerm	1	Montere settet.
	Høyre skjerm	1	
	Utslippsplate	1	
	Bolt (3/8 x 1 tomme)	9	
	Mutter (3/8 tomme)	9	
5	Kvernkniv	3	Monter kvernknivene.

# 1

## Klargjøre maskinen

Ingen deler er nødvendige

### Prosedyre

1. Parker maskinen på en jevn flate.
2. Koble fra kraftuttaket, sett på parkeringsbremsen.
3. Slå av motoren, og ta ut nøkkelen.
4. For enklere tilgang kan du løfte fronten av maskinen og støtte den opp med jekkestøtter av korrekt klassifikasjon for maskinen.

### ▲ ADVARSEL

Mekaniske eller hydrauliske jekker klarer kanskje ikke å støtte maskinen og kan forårsake alvorlige personskade.

Bruk jekkestøtter når du støtter opp maskinen.

# 2

## Klargjøre klippeenheten

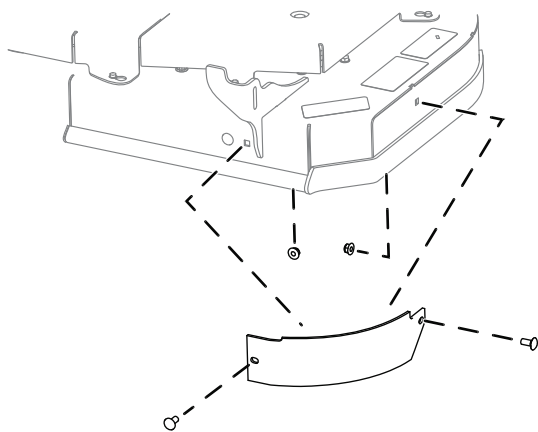
Ingen deler er nødvendige

### Prosedyre

1. Fjern de eksisterende klippeknivene. Se maskinens *brugerhåndbok*.
2. Fjern de to boltene og to mutterne som fester skjermen til klippeenheten, og fjern skjermen (Figur 1).



**Merk:** Behold skjermen for konvertering tilbake til sideutkast.

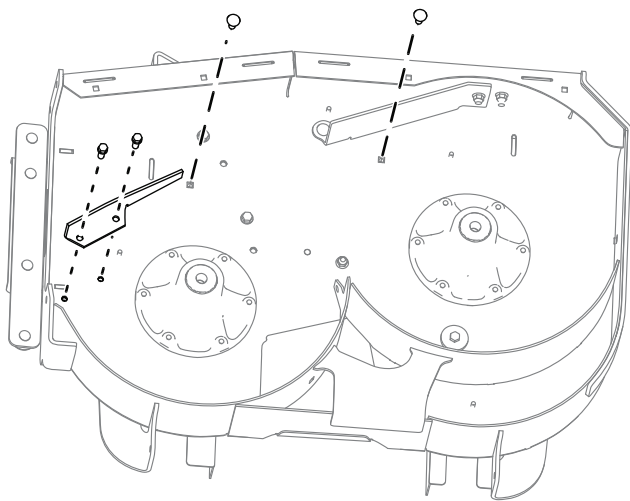


Figur 1

g307772

3. Monter festene i de samme hullene som de ble fjernet fra.
4. Fjern de to boltene og mutterne som fester det retningsbestemte vernet til dekket, og fjern vernet (Figur 2).

**Merk:** Behold vernet for konvertering tilbake til sideutkast.



Figur 2

g307773

# 3

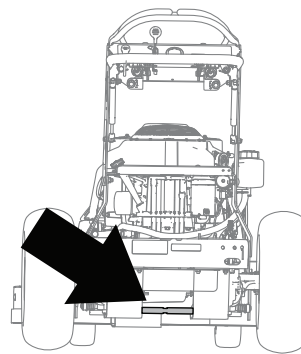
## Montere bakskjold

Deler som er nødvendige for dette trinnet:

1	Bakskjold
2	R-klemmer
2	Bolt (5/16 x 3/4 tomme)
	Mutter (5/16 tomme)

## Prosedyre

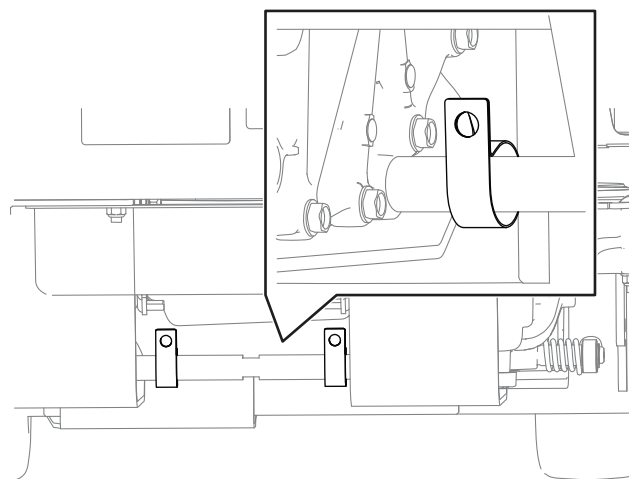
1. Finn akselstangen der skjoldet skal monteres (Figur 3).



Figur 3

g307771

2. Monter R-klemmene på stangen. Påse at R-klemmene står i riktig retning, som vist i Figur 4.

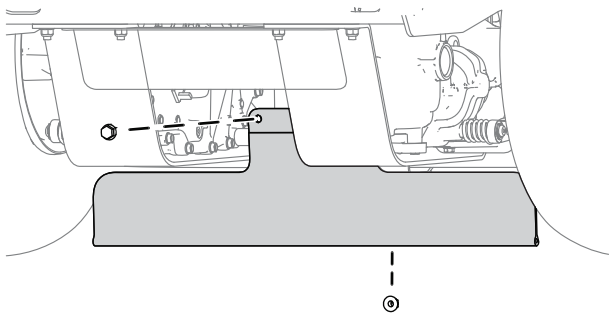


Figur 4

g307770

3. Monter skjoldet med to låsebolter (5/16 x 3/4 tomme) og to muttere (5/16 tomme) som vist

i [Figur 5](#). Skjoldet skal kunne svinge frem og tilbake.



Figur 5

g307769

# 4

## Montere settet

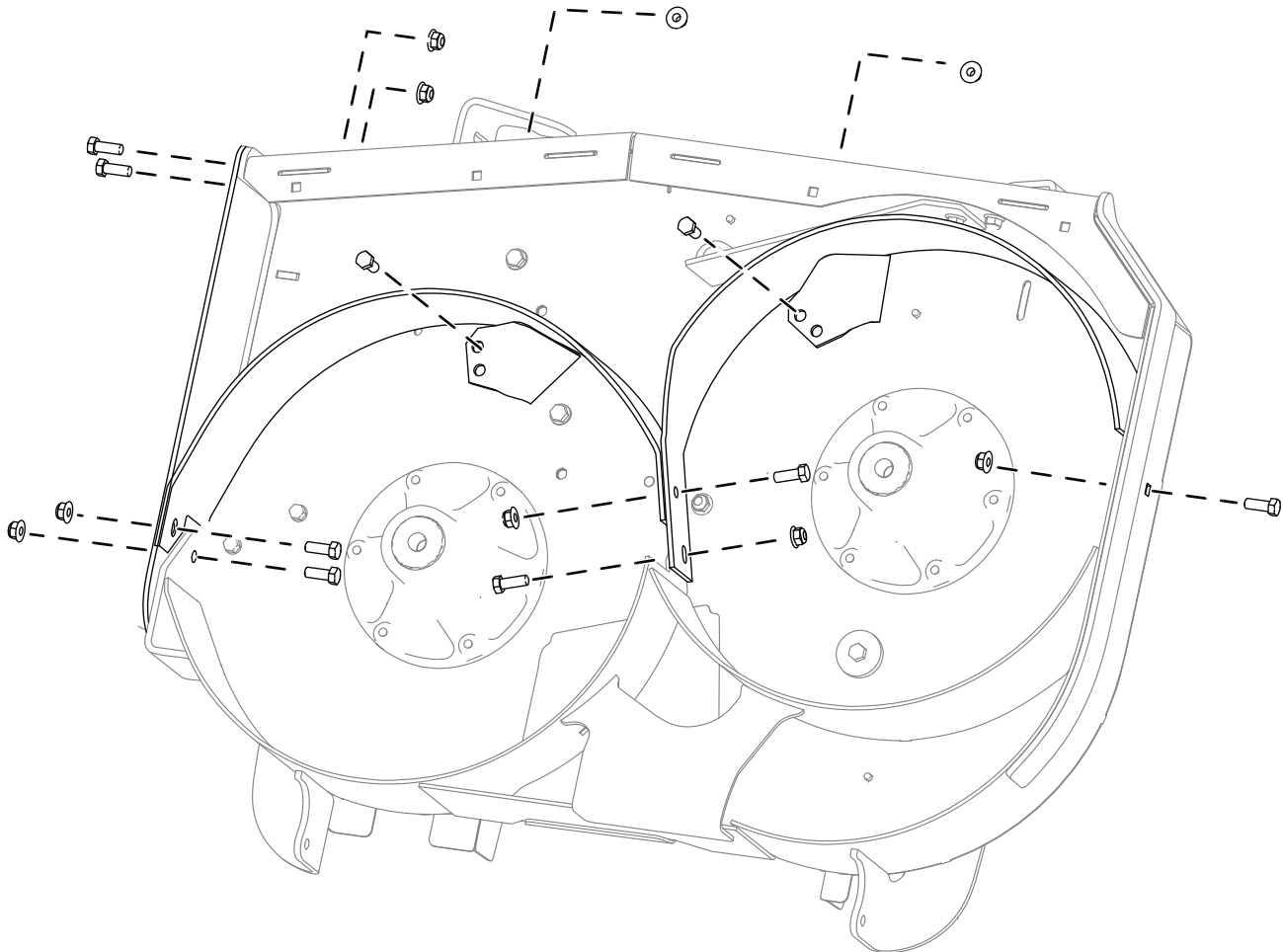
Deler som er nødvendige for dette trinnet:

1	Venstre skjerm
1	Høyre skjerm
1	Utslippsplate
9	Bolt ( $\frac{3}{8}$ x 1 tomme)
9	Mutter ( $\frac{3}{8}$ tomme)

## Prosedyre

Monter settet med ni bolter ( $\frac{3}{8}$  x 1 tomme) og ni mutterne ( $\frac{3}{8}$  tomme), som vist i [Figur 6](#).

**Merk:** Påse at boltene går i retningen vist i [Figur 6](#).



Figur 6

g307768

# 5

## Montere kvernknivene

Deler som er nødvendige for dette trinnet:

3	Kvernkniv
---	-----------

### Prosedyre

Monter kvernknivene og klippeenheten på maskinen. Se i maskinens *brukerhåndbok* for instruksjoner.

Trekk til boltene med et moment på 136 til 149 Nm.

## Bruk

### Brukstips

#### Bruke gassens hurtiginnstilling

For best plenklipping og maksimal luftsirkulasjon kjører du motoren i HURTIGSTILLINGEN. Luft er nødvendig for at gresset skal klippes grundig. Klippehøyden må derfor ikke være for lav, og gressklipperen skal heller ikke være omgitt av uklippet gress. Forsøk alltid å holde den ene siden av gressklipperen unna uklippet gress. Luften vil da kunne bli trukket inn i gressklipperen.

#### Klippe en plen for første gang

Klipp gresset litt lengre enn vanlig for å sikre at gressklipperen ikke skalperer ujevne områder. Klippehøyden som ble brukt tidligere, er som regel den beste å bruke. Hvis gresset som klippes, er lengre enn 15 cm, kan det være lurt å klippe plenen to ganger for å få et bedre resultat.

#### Klippe en tredjedel av gresstrået

Klipp kun av ca. en tredjedel av gresstrået. Kortere klipping anbefales ikke, bortsett fra hvis gresset er glissent eller det er sent på høsten og gresset vokser saktere.

#### Variere klipperetningen

Dersom du veksler på klipperetningen, holder gresset seg oppreist. Det bidrar også til å spre det klypte gresset, noe som gir bedre nedbryting og gjødsling.

## Klippe gresset med riktig tidsintervall

Gress vokser med varierende hastighet til forskjellige tider på året. Tidlig på våren nå du klippe gresset oftere for å opprettholde samme klippehøyde. Midt på sommeren begynner det å vokse saktere, derfor trenger du ikke å klippe det så ofte da. Hvis du er ute av stand til å klippe plenen i en lengre periode, klipper du først med en høy klippehøyde. Vent i to dager, og klipp deretter på nytt med en lavere høyde.

## Bruke en langsommere klippehastighet

Hvis du ønsker forbedret klippekvalitet, kan du redusere bakkehastigheten i enkelte forhold.

## Unngå å klippe for kort

Når du klipper på ujevn grunn, hev klippehøyden for å unngå skalpering av gresset.

## Stoppe maskinen

Hvis maskinens bevegelse forover må stoppes under klippingen, kan en klump med avklippet gress falle ned på plenen. Gå til et tidligere klippet område med knivene koblet inn eller koble ut klippeenheten mens du beveger deg framover, for å unngå dette.

## Holde gressklipperens underside ren

Fjern gressrester og smuss fra gressklipperens underside etter hver bruk. Hvis det er et tykt belegg av gress og smuss under gressklipperen, vil klipperesultatet bli dårlig.

## Montere kniven(e)

Sørg for å holde kniven skarp hele klippesesongen, fordi en skarp kniv klipper gresset uten å slite av eller frynse gresstråene. Gress som er blitt slitt av eller frynset, vil bli brunt i kantene, noe som vil sinke veksten og øke sykdomsfaren. Sjekk at knivene på klipperen er skarpe og ikke slitte eller ødelagte etter bruk. Fil ned eventuelle hakk og kvess knivene etter behov. Hvis en kniv er ødelagt eller slitt, må du straks bytte den ut med en original Toro-kniv.