



91,44 cm Recycler®-sæt

ProLine-håndplæneklipper til kommerciel brug med bærende
91,44 cm klippeenhed

Modelnr. 140-1913

Monteringsvejledning

Montering

Løsdele

Brug skemaet herunder til at kontrollere, at alle dele er blevet leveret.

| Fremgangsmåde | Beskrivelse | Antal | Anvendelse |
|---------------|----------------------|-------|--------------------------|
| 3 | Bagafskærmning | 1 | Monter bagafskærmningen. |
| | R-klemmer | 2 | |
| | Bolt (5/16" x 3/4") | 2 | |
| | Møtrik (5/16") | | |
| 4 | Venstre afskærmning | 1 | Montering af sættet. |
| | Højre afskærmning | 1 | |
| | Udblæsningsplade | 1 | |
| | Bolt (3/8 x 1 tomme) | 9 | |
| | Møtrik (3/8") | 9 | |
| 5 | Kværnekniv | 3 | Monter kværneknivene. |

1

Klargøring af maskinen

Kræver ingen dele

Fremgangsmåde

1. Parker maskinen på en plan flade.
2. Udkobl kraftudtaget, aktiver parkeringsbremsen.
3. Sluk motoren, og tag nøglen ud.
4. Få nemmere adgang ved at hæve maskinens forende og understøtte den med donkrafte, der er dimensioneret til dine maskiner.

⚠ ADVARSEL

Mekaniske eller hydrauliske donkrafte kan svigte og forårsage alvorlige skader.

Brug donkrafte til understøttelse af maskinen.

2

Klargøring af plæneklipperskjoldet

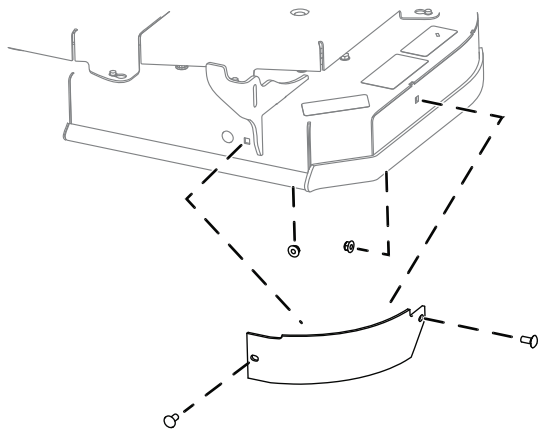
Kræver ingen dele

Fremgangsmåde

1. Afmonter de eksisterende plæneklipperskærknive. Se *betjeningsvejledningen* til maskinen.
2. Fjern de 2 bolte og 2 møtrikker, der fastgør skærmen til skjoldet, og afmonter skærmen (Figur 1).

Bemærk: Behold skærmen, så skjoldet kan omstilles til sideudkast igen.



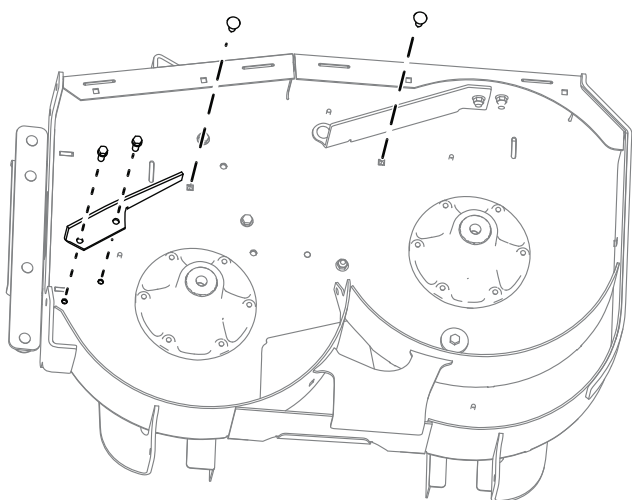


Figur 1

g307772

3. Sæt fastgørelsesanordningerne i de samme huller, som de blev fjernet fra.
4. Fjern de 2 bolte og møtrikker, der fastgør retningsafskærmningen på skjoldet, og fjern afskærmningen (Figur 2).

Bemærk: Behold afskærmningen, så skjoldet kan omstilles til sideudkast igen.



Figur 2

g307773

3

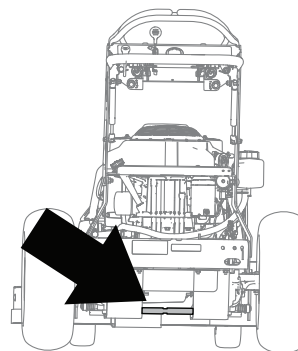
Montering af bagafskærmningen

Dele, der skal bruges til dette trin:

| | |
|---|---------------------|
| 1 | Bagafskærmning |
| 2 | R-klemmer |
| 2 | Bolt (5/16" x 3/4") |
| | Møtrik (5/16") |

Fremgangsmåde

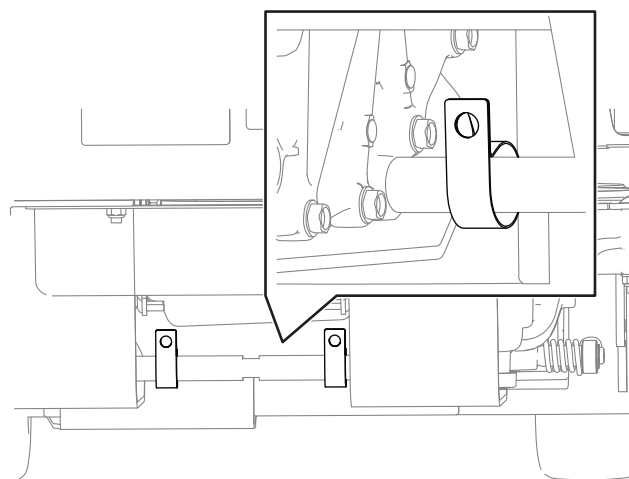
1. Find den akselstang, hvor skjoldet skal monteres (Figur 3).



Figur 3

g307771

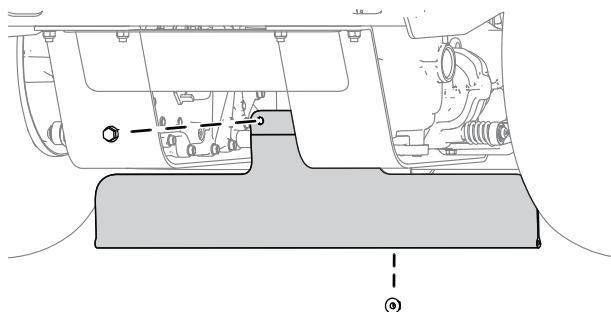
2. Sæt R-klemmerne på stangen. Sørg for, at R-klemmerne vender den rigtige vej som vist i Figur 4.



Figur 4

g307770

3. Monter skjoldet med 2 bolte (5/16" x 3/4") og 2 møtrikker (5/16") som vist i [Figur 5](#). Skjoldet skal kunne svinge frem og tilbage.



Figur 5

g307769

4

Montering af sættet

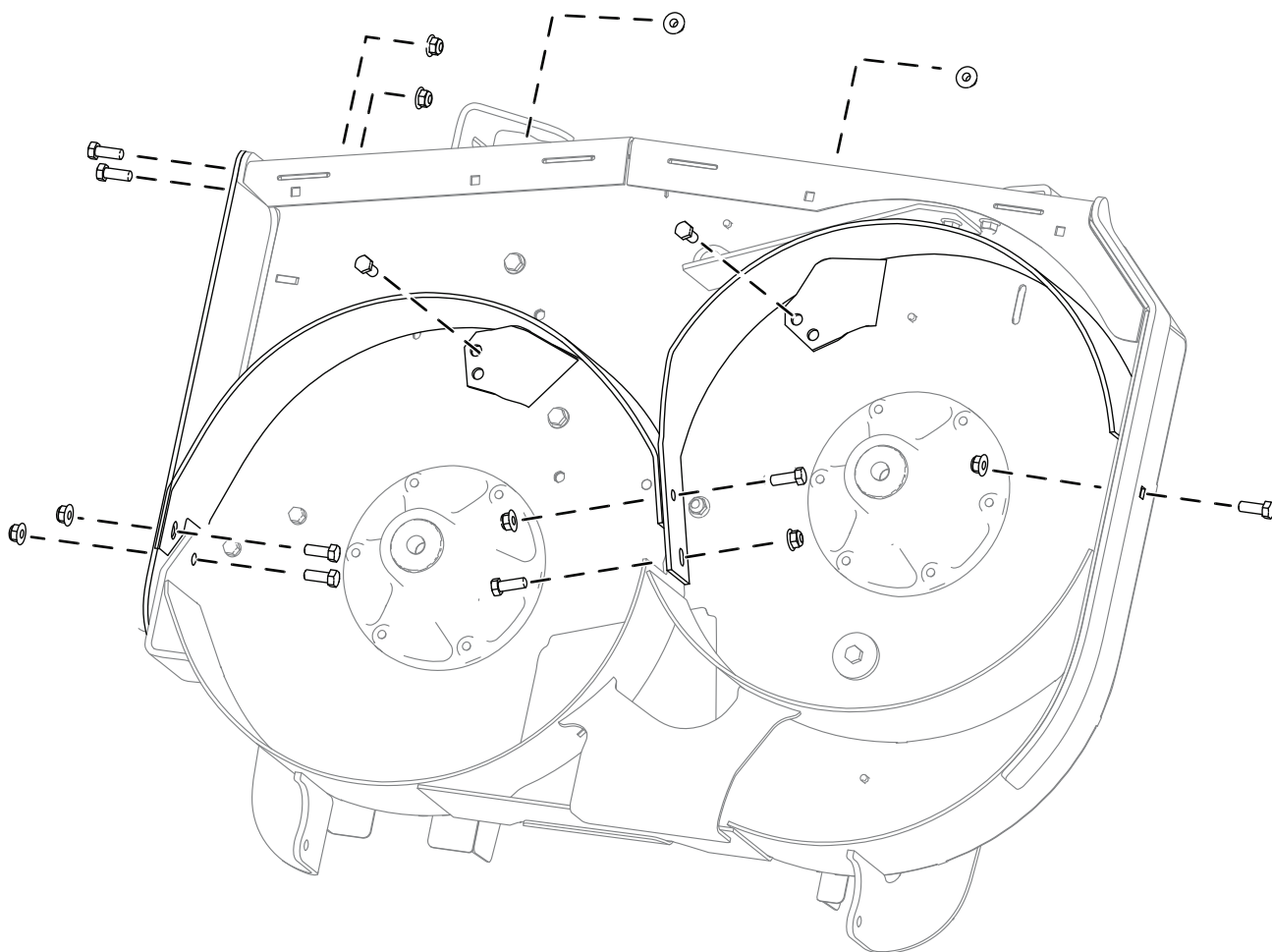
Dele, der skal bruges til dette trin:

| | |
|---|----------------------|
| 1 | Venstre afskærmning |
| 1 | Højre afskærmning |
| 1 | Udblæsningsplade |
| 9 | Bolt (3/8 x 1 tomme) |
| 9 | Møtrik (3/8") |

Fremgangsmåde

Monter sættet med 9 bolte (3/8" x 1") og 9 møtrikker (3/8") som vist i [Figur 6](#).

Bemærk: Sørg for, at boltene går i den retning, der vises i [Figur 6](#).



Figur 6

g307768

5

Montering af kværneknivene

Dele, der skal bruges til dette trin:

| | |
|---|------------|
| 3 | Kværnekniv |
|---|------------|

Fremgangsmåde

Monter kværneknivene og plæneklipperskjoldet på maskinen. Se *betjeningsvejledningen* til maskinen.

Tilspænd boltene med et moment på 136 til 149 Nm.

Betjening

Tips vedrørende betjening

Brug af hurtigindstilling af gashåndtaget

For at opnå den bedste græsslåning og maksimal luftcirkulation skal motoren betjenes ved positionen FAST (hurtig). Der kræves luft for at klippe græsset ordentligt, og derfor bør klippehøjden ikke indstilles så lavt, at plæneklipperen omgives helt af uklippet græs. Forsøg altid at holde den ene side af plæneklipperen fri for uklippet græs, så den nødvendige luft kan trækkes ind i klipperen.

Klipning af en græsplæne første gang

Klip ikke græsset helt så kort som normalt, så du kan sikre dig, at plæneklipperens klippehøjde ikke fjerner græsset helt i ujævnt terræn. Den tidligere anvendte klippehøjde er dog tit den bedste. Når du klipper græs, der er længere end 15 cm, skal græsset klippes to gange for at sikre en acceptabel klippekvalitet.

Klip af en tredjedel af græsstråets længde

Klip kun ca. en tredjedel af græsstråets længde. Det anbefales ikke at klippe mere end dette, medmindre græsbevoksningen er spredt, eller det er sent på efteråret, hvor græsset ikke længere vokser så hurtigt.

Skift af klipperetning

Skift klipperetning for at sikre, at græsset fortsætter med at vokse lodret. Dette medvirker også til at sprede det afklippede græs, hvilket øger nedbrydningen og gødningseffekten.

Græsslåning med korrekte intervaller

Græs vokser med forskellig hastighed på forskellige tidspunkter af året. Hvis du vil bevare den samme klippehøjde, skal græsset slås oftere i det tidlige forår. Når græssets væksthastighed falder midt på sommeren, skal du ikke slå græsset så tit. Hvis du ikke har mulighed for at slå græs over en længere periode, skal du først slå det med en høj klippehøjde og derefter igen to dage senere med en lavere højdeindstilling.

Brug af en langsommere klippehastighed

Klipningskvaliteten kan forbedres ved at køre langsommere under visse forhold.

Undgå at klippe græsset for kort

Når du klipper en ujævn plæne, skal du hæve klippehøjden for at undgå at skalpere plænen.

Standning af maskinen

Hvis du bliver nødt til at standse fremdriften af maskinen, mens græsslåningen er i gang, kan du risikere, at der falder en klump afklippet græs ned på plænen. Dette kan undgås ved at flytte maskinen hen til et tidligere klippet område, mens skæreknivene er aktiveret, eller du kan deaktivere plæneklipperskjoldet, mens du kører fremad.

Hold undersiden af plæneklipperen ren

Fjern afklippet græs og snavs fra undersiden af plæneklipperen efter hver anvendelse. Hvis græs og snavs ophober sig i plæneklipperen, bliver kvaliteten af græsslåningen utilfredsstillende med tiden.

Vedligeholdelse af skærekniven(e)

Hold skærekniven(e) skarp(e) gennem hele græsslåningssæsonen, da en skarp kniv skærer græsset rent af uden at rive det over eller få det til at flosse. Hvis græsset rives over eller flosser, bliver spidserne brune, hvilket hæmmer væksten og øger risikoen for sygdom. Kontroller skæreknivene for skarphed hver gang efter brug samt for slid og beskadigelse. Fil eventuelle hakker ned, og slib skæreknivene, hvis det er nødvendigt. Hvis en skærekniv er beskadiget eller slidt, skal den udskiftes med det samme med en original Toro-skærekniv.

Bemærkninger:

Bemærkninger:



Count on it.