



# Комплект мягкого контейнера для хранения

## Тяговый блок Groundsmaster® серии 3200 или 3300

Номер модели 139-2020

Инструкции по монтажу

# Монтаж

## Незакреплённые детали

Используя таблицу, представленную ниже, убедитесь в том, что все детали отгружены

Процедура	Наименование	Количество	Использование
1	Детали не требуются	–	Подготовьте машину.
2	Большой монтажный кронштейн Болт с шестигранной головкой ( $\frac{3}{8}$ x $\frac{3}{4}$ дюйма) Контргайка ( $\frac{3}{8}$ дюйма) R-образный хомут Контейнер для мусора Стержень контейнера для мусора	1 2 2 2 1 1	Установите контейнер для мусора на дверь кабины.
3	Малый монтажный кронштейн Контргайка ( $\frac{3}{8}$ дюйма) Контейнер для мусора Стержень контейнера для мусора U-образный болт	1 2 1 1 2	Установите контейнер для мусора на защитную дугу.
4	Кронштейн подлокотника Подстаканник Плоская шайба Винт с шестигранной головкой (№ 10 x $\frac{3}{8}$ дюйма) Контргайка (№ 10)	1 1 2 2 2	Установите подстаканник на подлокотник.

# 1

4. Выключите двигатель и извлеките ключ из замка зажигания.

## Подготовка машины

Детали не требуются

## Подготовка машины

1. Установите машину на ровной поверхности.
2. Опустите все навесное оборудование (при наличии).
3. Включите стояночный тормоз.



# 2

## Установка контейнера для мусора на дверь кабины

Детали, требуемые для этой процедуры:

1	Большой монтажный кронштейн
2	Болт с шестигранной головкой ( $\frac{3}{8}$ x $\frac{3}{4}$ дюйма)
2	Контргайка ( $\frac{3}{8}$ дюйма)
2	R-образный хомут
1	Контейнер для мусора
1	Стержень контейнера для мусора

### Процедура

1. Вставьте стержень контейнера в контейнер для мусора.
2. Установите R-образные хомуты на дверь ([Рисунок 1](#)).

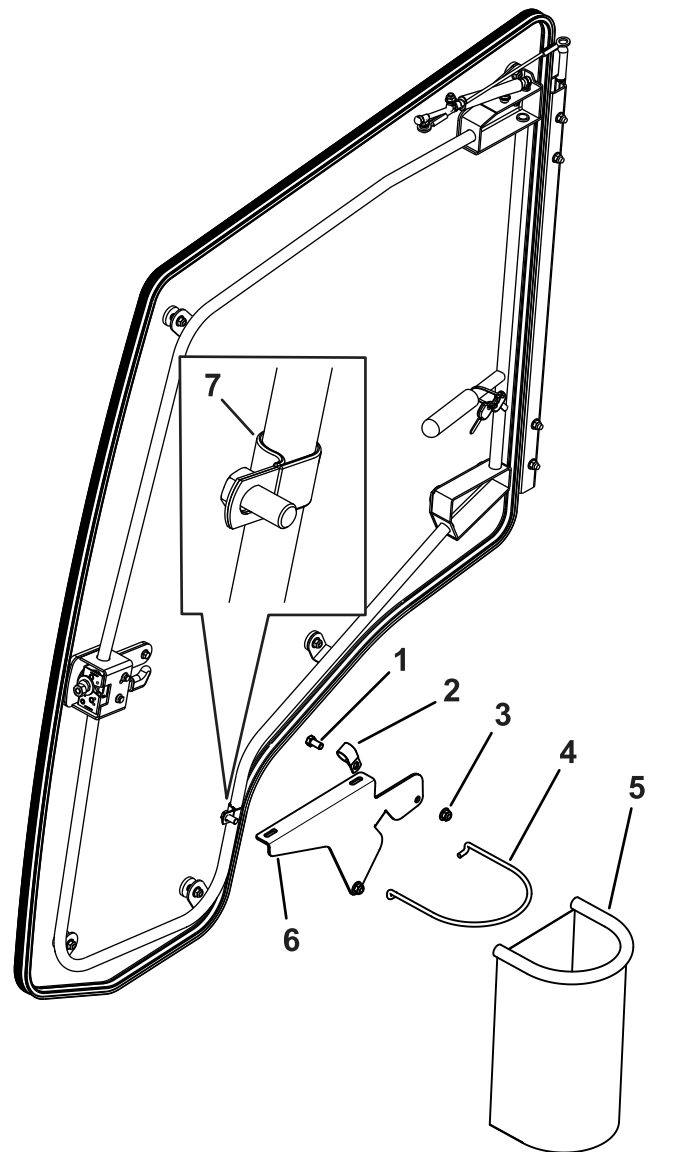


Рисунок 1

- |  |                                   |
|--|-----------------------------------|
| 1. Болт ( $\frac{3}{8}$ x $\frac{3}{4}$ дюйма) | 5. Контейнер для мусора           |
| 2. R-образный хомут                            | 6. Большой кронштейн              |
| 3. Контргайка ( $\frac{3}{8}$ дюйма)           | 7. Установленный R-образный хомут |
| 4. Стержень контейнера                         |                                   |

3. Прикрепите, не затягивая, большой кронштейн к двери с помощью 2 болтов ( $\frac{3}{8}$  x  $\frac{3}{4}$  дюйма) и 2 контргаек ( $\frac{3}{8}$  дюйма), как показано на [Рисунок 1](#).
4. Расположите кронштейн на двери так, чтобы он не касался машины ([Рисунок 1](#)).
5. Затяните болты крепления большого кронштейна ([Рисунок 1](#)).
6. Установите контейнер для мусора вместе со стержнем на большой кронштейн ([Рисунок 1](#)).

# 3

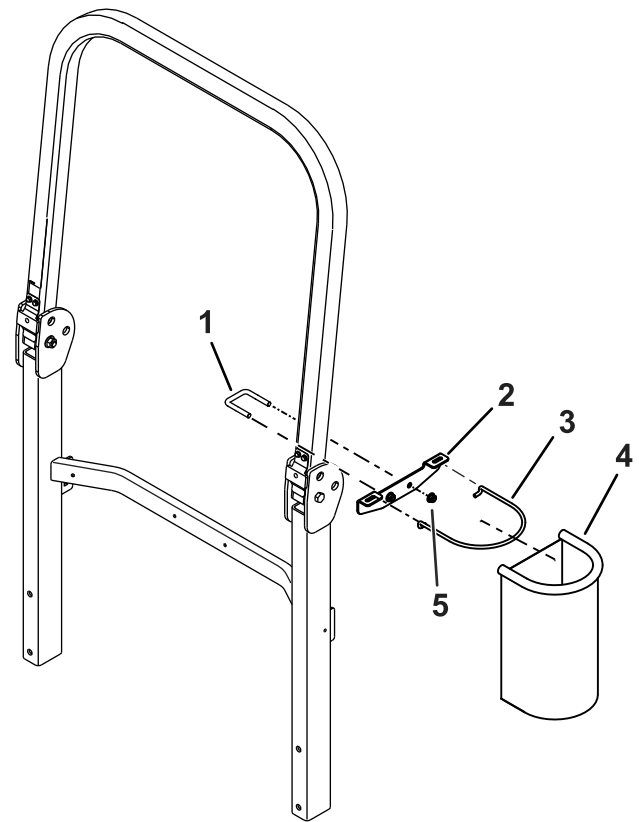
## Установка контейнера для мусора на защитную дугу

Детали, требуемые для этой процедуры:

1	Малый монтажный кронштейн
2	Контргайка (3/8 дюйма)
1	Контейнер для мусора
1	Стержень контейнера для мусора
2	U-образный болт

### Процедура

1. Вставьте стержень контейнера в контейнер для мусора.
2. Прикрепите, не затягивая, малый кронштейн к защитной дуге с помощью U-образного болта и 2 контргайки (3/8 дюйма), как показано на [Рисунок 2](#).
3. Расположите кронштейн на защитной дуге так, чтобы он не касался машины ([Рисунок 2](#)).



g308013

**Рисунок 2**

- |                        |                           |
|------------------------|---------------------------|
| 1. U-образный болт     | 4. Контейнер для мусора   |
| 2. Малый кронштейн     | 5. Контргайка (3/8 дюйма) |
| 3. Стержень контейнера |                           |
- 
4. Затяните U-образный болт крепления малого кронштейна ([Рисунок 2](#)).
  5. Установите контейнер для мусора со стержнем на малый кронштейн ([Рисунок 2](#)).

# 4

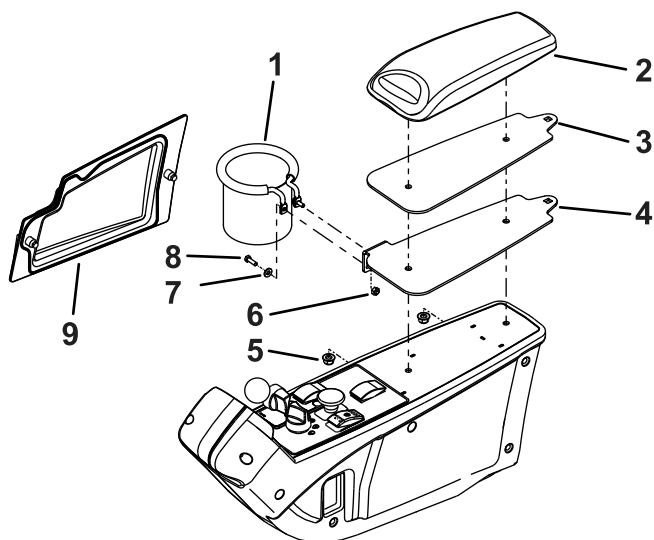
## Установка подстаканника на подлокотник

Детали, требуемые для этой процедуры:

1	Кронштейн подлокотника
1	Подстаканник
2	Плоская шайба
2	Винт с шестигранной головкой (№ 10 x 5/8 дюйма)
2	Контргайка (№ 10)

### Процедура

1. Снимите панель подлокотника, чтобы получить доступ к его крепежным деталям (Рисунок 3).



g308014

Рисунок 3

- |  |                            |
|--|----------------------------|
| 1. Подстаканник  | 6. Контргайка (№ 10)       |
| 2. Накладка подлокотника                               | 7. Плоская шайба           |
| 3. Имеющийся кронштейн подлокотника – удалите в отходы | 8. Болт (№ 10 x 5/8 дюйма) |
| 4. Кронштейн подлокотника                              | 9. Панель подлокотника     |
| 5. Гайка   |                            |

2. Отверните гайки крепления накладки подлокотника. Удалите в отходы имеющийся кронштейн подлокотника (Рисунок 3).
3. Установите новый кронштейн и накладку на подлокотник с помощью ранее снятых гаек (Рисунок 3).

4. Установите подстаканник на кронштейн подлокотника с помощью 2 болтов (№ 10 x 5/8 дюйма), 2 шайб и 2 контргаяк (№ 10), как показано на Рисунок 3.
5. Установите панель подлокотника (Рисунок 3).