



Kit Recycler®

Unidade de tração Groundsmaster® 3200 ou 3300 com cortador rotativo de descarga traseira de 152 ou 183 cm

Modelo nº 31985

Modelo nº 31986

Instruções de instalação



Preparação da máquina

Nenhuma peça necessária

Procedimento

1. Estacione a máquina numa superfície plana.
2. Engate o travão de estacionamento.
3. Eleve a plataforma de corte para a posição TRANSPORTE; consulte o *Manual do utilizador*.
4. Desligue o motor e retire a chave.
5. Rode a plataforma do cortador na posição SERVIÇO; consulte o *Manual do utilizador*.



2

Remoção dos tampões

Nenhuma peça necessária

Procedimento

Plataforma de 152 cm:

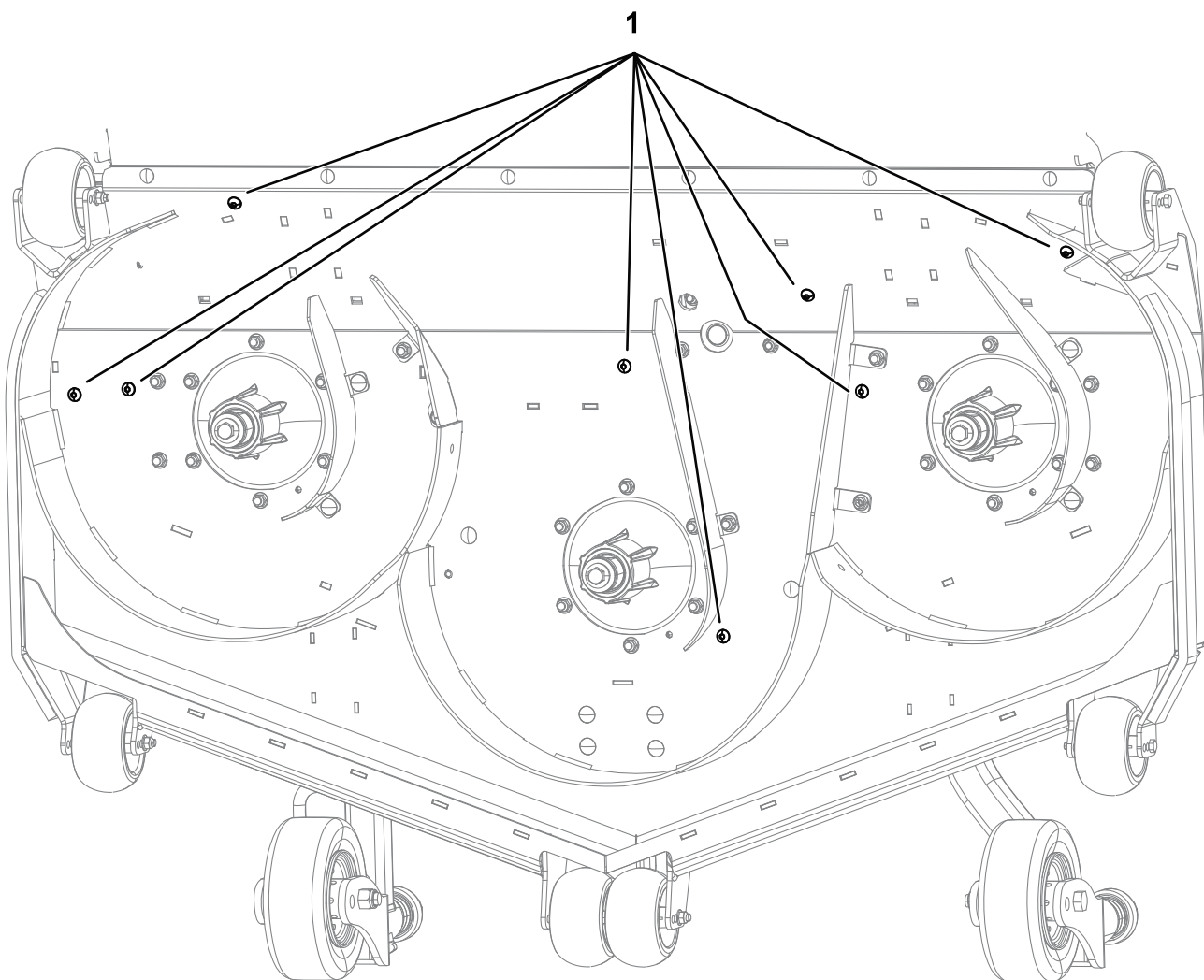


Figura 1

g306750

1. Tampões (8 total)

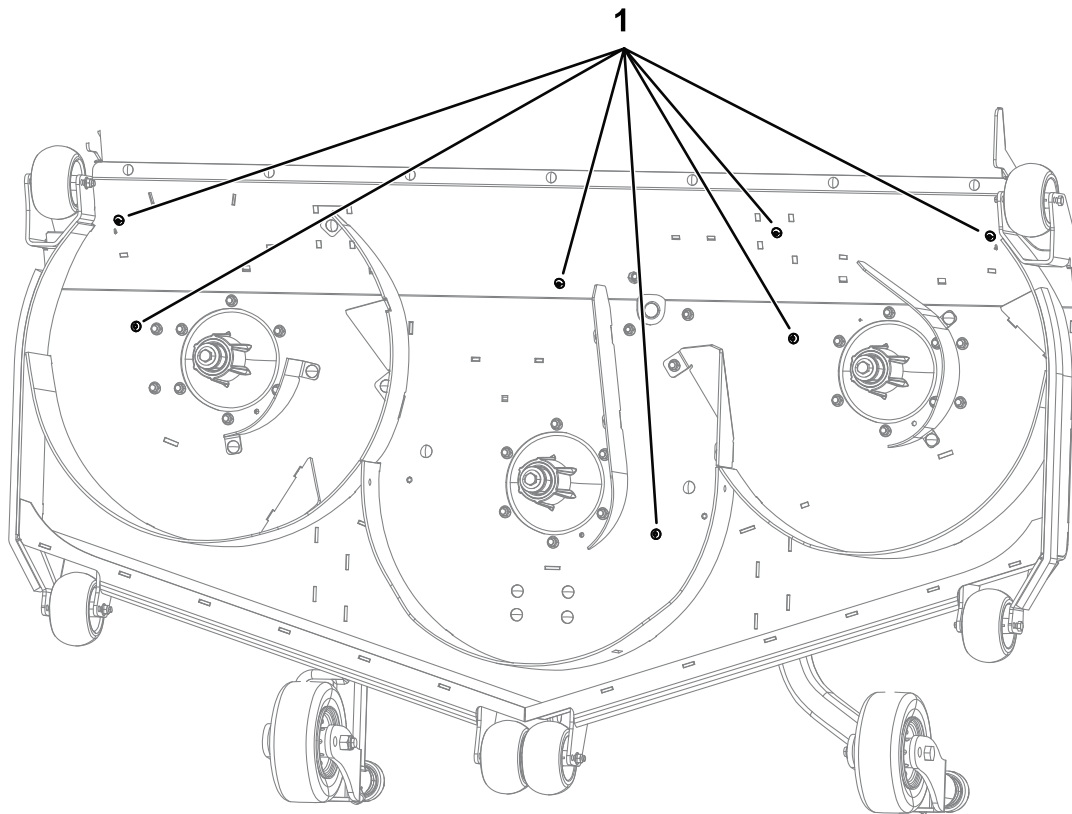


Figura 2

g306753

1. Tampões (7 total)

3

Remoção das lâminas

Nenhuma peça necessária

Para máquinas com eixo de alumínio

1. Coloque uma chave na parte plana do eixo ou segure a lâmina utilizando um pano ou luva grossa.
2. Retire a cavilha da lâmina, o casquilho, e a lâmina do eixo (Figura 3).

Guarde as peças para instalação posterior.

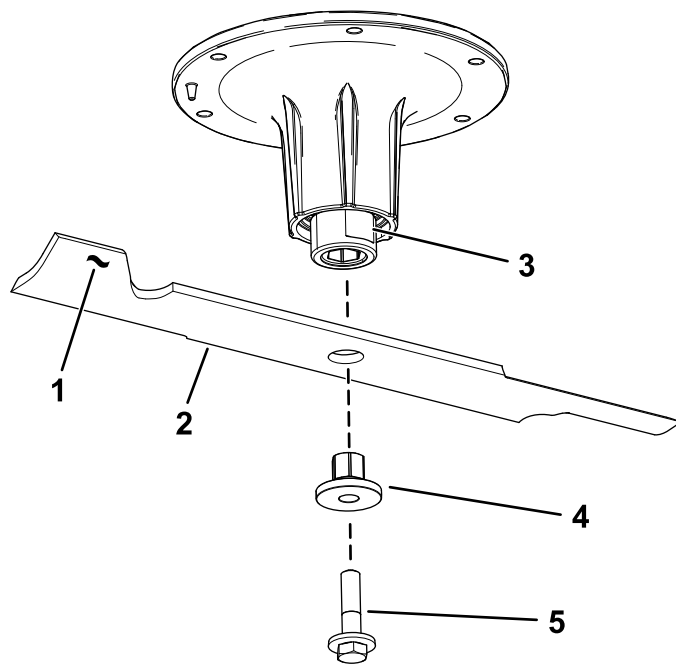


Figura 3

g295816

- | | |
|--------------------------|-----------------------|
| 1. Área da aba da lâmina | 4. Casquilho |
| 2. Lâmina | 5. Parafuso da lâmina |
| 3. Parte plana do eixo | |

4

Retirar os abafadores existentes

Nenhuma peça necessária

Apenas para plataformas de cortador de 152 cm

Remova os abafadores existentes e os fixadores da plataforma de corte como se mostra na [Figura 4](#).

Guarde as peças se remover o kit no futuro.

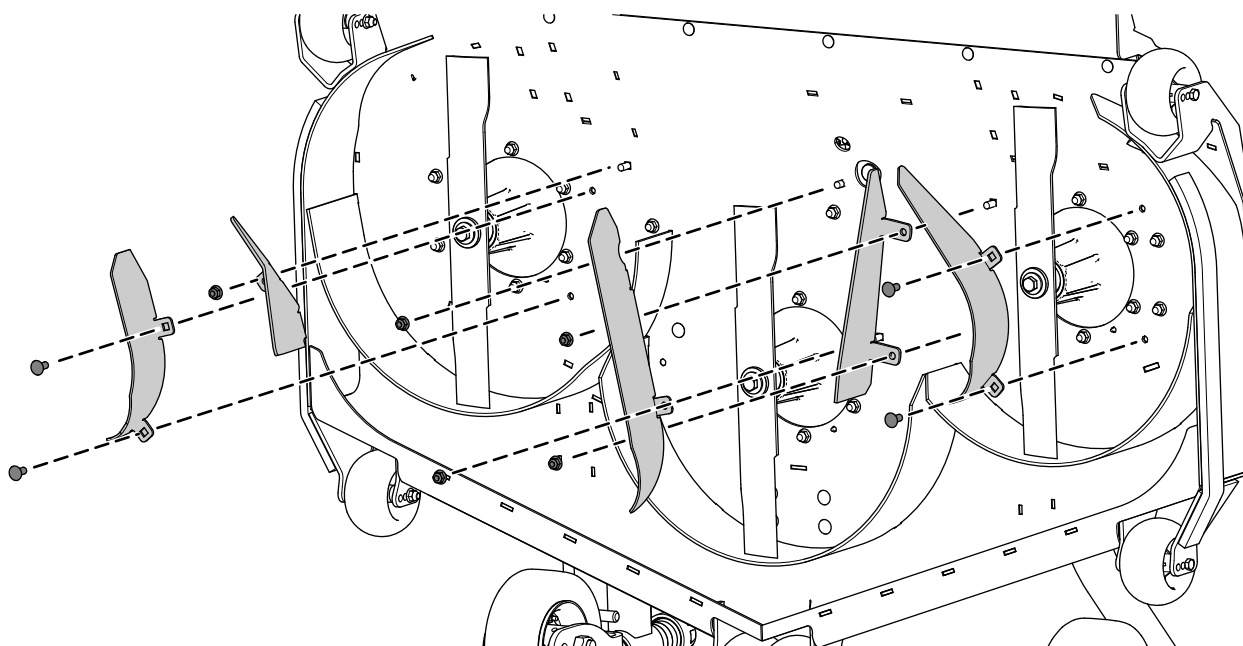


Figura 4

g306149

Para plataformas de cortador de 183 cm

Remova os abafadores existentes e fixadores da plataforma de corte como se mostra na [Figura 5](#).

Guarde as peças se remover o kit no futuro.

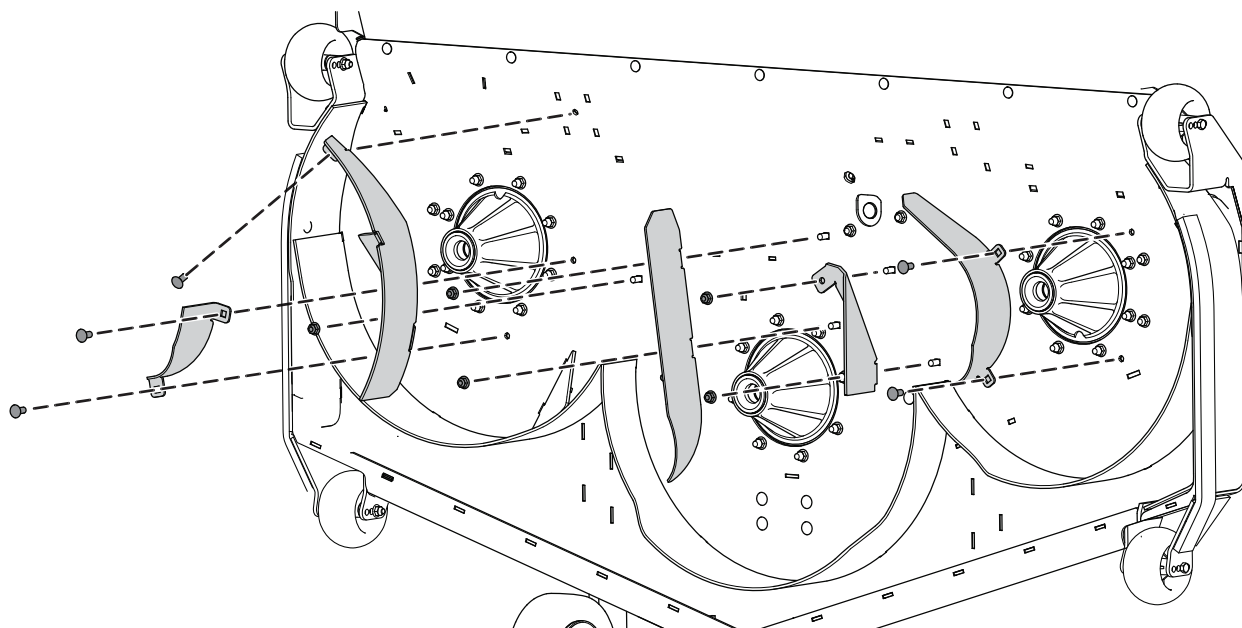


Figura 5

g306752

5

Instalação dos abafadores Recycler

Peças necessárias para este passo:

1	Abafador direito traseiro
1	Abafador central traseiro
1	Abafador esquerdo traseiro
2	Abafador tirante lateral
1	Abafador tirante central
12	Porca de bloqueio ($\frac{3}{8}$ pol.)
12	Parafuso de carroçaria ($\frac{3}{8}$ pol. x $\frac{7}{8}$ pol.)

Apenas para plataformas de cortador de 152 cm

1. Instale sem apertar o abafador direito traseiro na plataforma do cortador utilizando três parafusos de carroçaria ($\frac{3}{8}$ pol. x $\frac{7}{8}$ pol.) e três porcas de bloqueio ($\frac{3}{8}$ pol.) como se mostra na [Figura 6](#).
2. Instale sem apertar o abafador esquerdo traseiro na plataforma do cortador utilizando três parafusos de carroçaria ($\frac{3}{8}$ pol. x $\frac{7}{8}$ pol.) e três porcas de bloqueio ($\frac{3}{8}$ pol.) como se mostra na [Figura 6](#).
3. Instale sem apertar o abafador central traseiro na plataforma do cortador utilizando dois parafusos de carroçaria ($\frac{3}{8}$ pol. x $\frac{7}{8}$ pol.) e duas porcas de bloqueio $\frac{3}{8}$ pol.) como se mostra na [Figura 6](#).
4. Instale sem apertar o abafador central traseiro no abafador direito traseiro utilizando um parafuso de carroçaria ($\frac{3}{8}$ pol. x $\frac{7}{8}$ pol.) e uma porca de bloqueio ($\frac{3}{8}$ pol.) como se mostra na [Figura 6](#).
5. Instale sem apertar os dois abafadores esquerdos traseiros e abafador central traseiro utilizando três parafusos de carroçaria ($\frac{3}{8}$ pol. x $\frac{7}{8}$ pol.) e três porcas de bloqueio ($\frac{3}{8}$ pol.) como se mostra na [Figura 6](#).

Nota: A extremidade em gancho de cada tirante liga à ranhura no abafador da câmara.

Nota: Pode ser necessário desapertar o abafador correspondente para permitir que a extremidade em gancho do tirante encaixe corretamente.

6. Tape os furos utilizando as ferragens removidas no procedimento [2 Remoção dos tampões \(página 2\)](#).

Instale os parafusos de carroçaria nos furos quadrados. Instale os parafusos de cabeça de tremoço nos furos redondos.

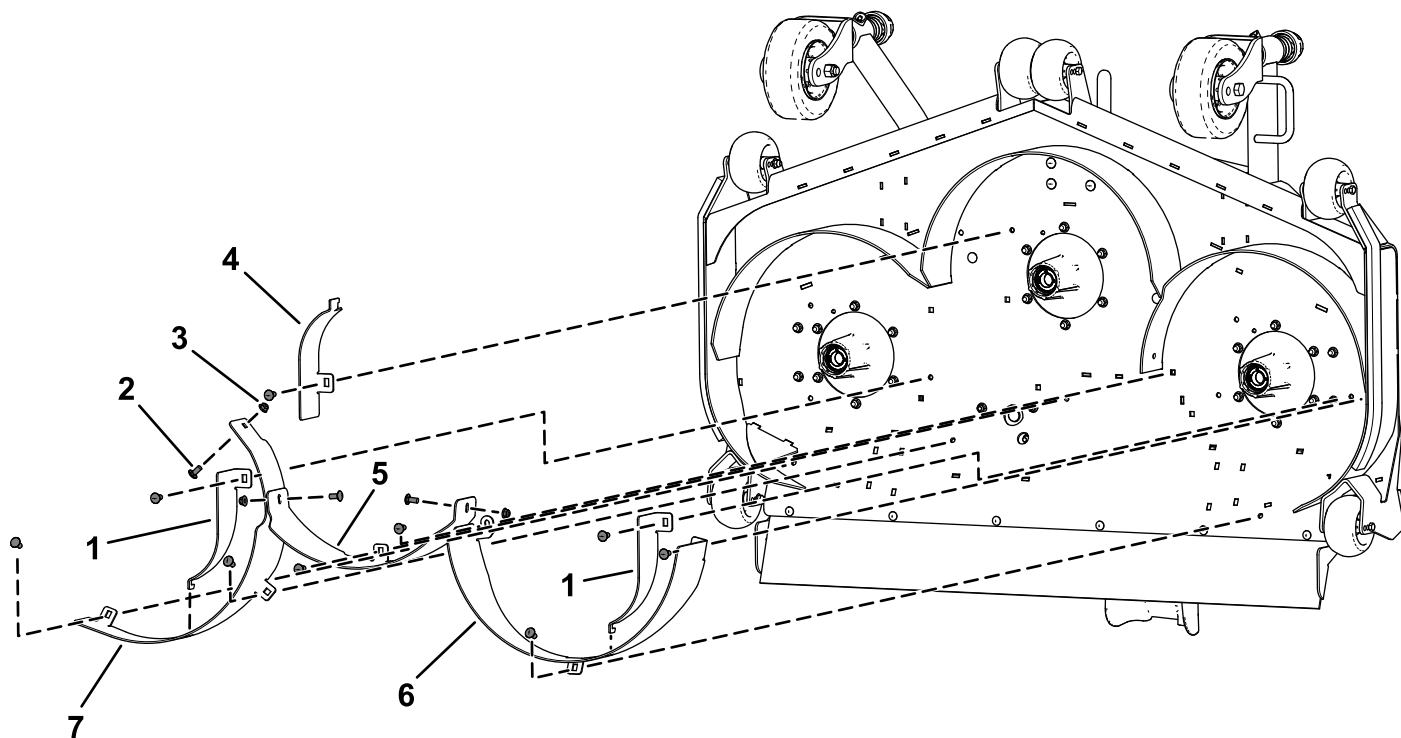


Figura 6

g306197

- | | |
|--|-------------------------------|
| 1. Abafador tirante lateral | 5. Abafador central traseiro |
| 2. Parafuso de carroçaria ($\frac{3}{8}$ pol. x $\frac{7}{8}$ pol.) | 6. Abafador esquerdo traseiro |
| 3. Porca de bloqueio ($\frac{3}{8}$ pol.) | 7. Abafador direito traseiro |
| 4. Abafador tirante central | |

Para plataformas de cortador de 183 cm

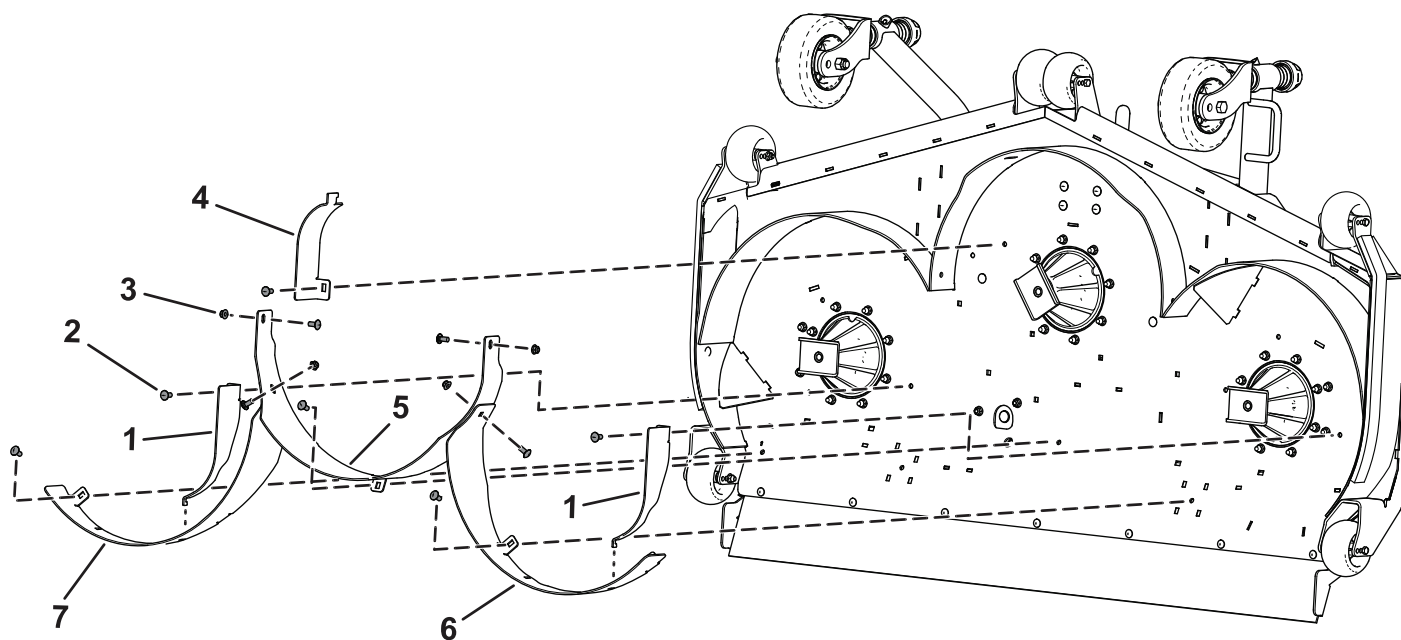
1. Instale sem apertar o abafador direito traseiro na plataforma do cortador utilizando dois parafusos de carroçaria ($\frac{3}{8}$ pol. x $\frac{7}{8}$ pol.) e duas porcas de bloqueio ($\frac{3}{8}$ pol.) como se mostra na [Figura 7](#).
2. Instale sem apertar o abafador esquerdo traseiro na plataforma do cortador utilizando dois parafusos de carroçaria ($\frac{3}{8}$ pol. x $\frac{7}{8}$ pol.) e duas porcas de bloqueio ($\frac{3}{8}$ pol.) como se mostra na [Figura 7](#).
3. Instale sem apertar o abafador central traseiro na plataforma do cortador utilizando três parafusos de carroçaria ($\frac{3}{8}$ pol. x $\frac{7}{8}$ pol.) e três porcas de bloqueio ($\frac{3}{8}$ pol.) como se mostra na [Figura 7](#).
4. Instale sem apertar o abafador central traseiro no abafador direito traseiro e o abafador esquerdo traseiro utilizando dois parafusos de carroçaria ($\frac{3}{8}$ pol. x $\frac{7}{8}$ pol.) e duas porcas de bloqueio ($\frac{3}{8}$ pol.) como se mostra na [Figura 7](#).
5. Instale sem apertar os dois abafadores esquerdos traseiros e abafador central traseiro utilizando três parafusos de carroçaria ($\frac{3}{8}$ pol. x $\frac{7}{8}$ pol.) e três porcas de bloqueio ($\frac{3}{8}$ pol.) como se mostra na [Figura 7](#).

Nota: A extremidade em gancho de cada tirante liga à ranhura no abafador da câmara.

Nota: Pode ser necessário desapertar o abafador correspondente para permitir que a extremidade em gancho do tirante encaixe corretamente.

6. Tape os furos utilizando as ferragens removidas no procedimento [2 Remoção dos tampões \(página 2\)](#).

Instale os parafusos de carroçaria nos furos quadrados. Instale os parafusos de cabeça de tremoço nos furos redondos.



g306751

Figura 7

- | | |
|--|-------------------------------|
| 1. Abafador tirante lateral | 5. Abafador central traseiro |
| 2. Parafuso de carroçaria ($\frac{3}{8}$ pol. x $\frac{7}{8}$ pol.) | 6. Abafador esquerdo traseiro |
| 3. Porca de bloqueio ($\frac{3}{8}$ pol.) | 7. Abafador direito traseiro |
| 4. Abafador tirante central | |

6

Instalação das lâminas

Nenhuma peça necessária

Para máquinas com eixo de alumínio

1. Instale o casquilho através da lâmina com a flange do casquilho na parte inferior (relva) da lâmina (Figura 8).

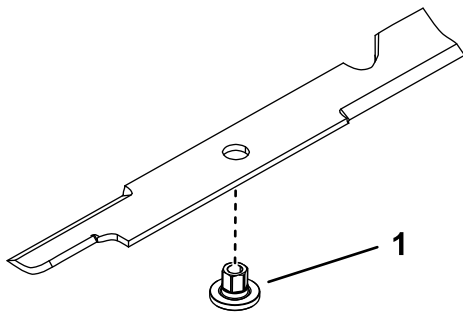


Figura 8

g255205

1. Casquilho

2. Instale o conjunto do casquilho/lâmina no eixo (Figura 9).

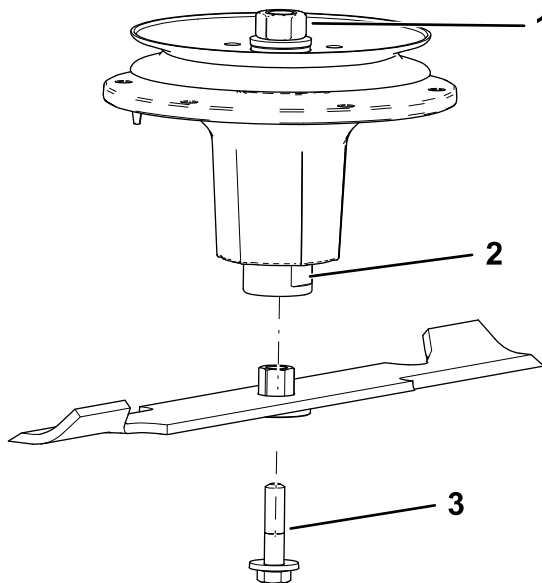


Figura 9

g298850

1. Porca do eixo superior
2. Parte plana do eixo
3. Parafuso da lâmina

3. Aplique lubrificante à base de cobre ou massa nas roscas do parafuso da lâmina, como

necessário, para evitar a fricção. Coloque o parafuso da lâmina apertado à mão.

4. Coloque uma chave na parte plana do eixo e aperte o parafuso da lâmina com 75 a 81 N·m.

7

Aperto das ferragens

Nenhuma peça necessária

Procedimento

1. Aperte todas as porcas e parafusos dos abafadores.
2. Rode as lâminas e certifique-se de que há folga entre as lâminas e os abafadores. Se não existir, desaperte os abafadores até que exista folga e, em seguida, prenda os abafadores.

8

Conclusão da instalação

Nenhuma peça necessária

Procedimento

Rode a plataforma do cortador na posição CORTE; Consulte o *Manual do utilizador*.

9

Conversão novamente para a descarga traseira

Nenhuma peça necessária

Procedimento

1. Estacione a máquina numa superfície plana.
2. Engate o travão de estacionamento.
3. Eleve a plataforma de corte para a posição TRANSPORTE; consulte o *Manual do utilizador*.

4. Desligue o motor e retire a chave.
5. Rode a plataforma do cortador na posição SERVIÇO; consulte o *Manual do utilizador*.
6. Remova os abafadores Recycler.
Guarde as ferragens.
7. Substitua as lâminas Recycler por lâminas comuns (caso se aplique).
8. Instale os parafusos de cabeça sextavada interior ($\frac{3}{8}$ pol. x $\frac{3}{4}$ pol.) e as porcas flangeadas ($\frac{3}{8}$ pol.) nos furos na parte superior da plataforma com a cabeça do parafuso por baixo.

Nota: Tem de tapar todos os furos abertos não tapados por resguardos da correia ou pela estrutura para evitar que areia ou outros pequenos objetos sejam projetados através da plataforma.

Notas:

Notas:



Count on it.