



## Recycler®-sett

Groundsmaster® 3200- eller 3300-serie trekkenhet med 152 cm eller 183 cm med roterende kniver og bakutslipp

Modellnr. 31985

Modellnr. 31986

### Installasjonsveiledning



## Klargjøre maskinen

Ingen deler er nødvendige

### Prosedyre

1. Parker maskinen på en jevn flate.
2. Sett på parkeringsbremsen.
3. Hev klippeenheten til TRANSPORT-stilling. Se *brugerhåndboken*.
4. Slå av motoren og ta ut nøkkelen.
5. Drei klippeenheten til SERVICE-stilling. Se *brugerhåndboken*.



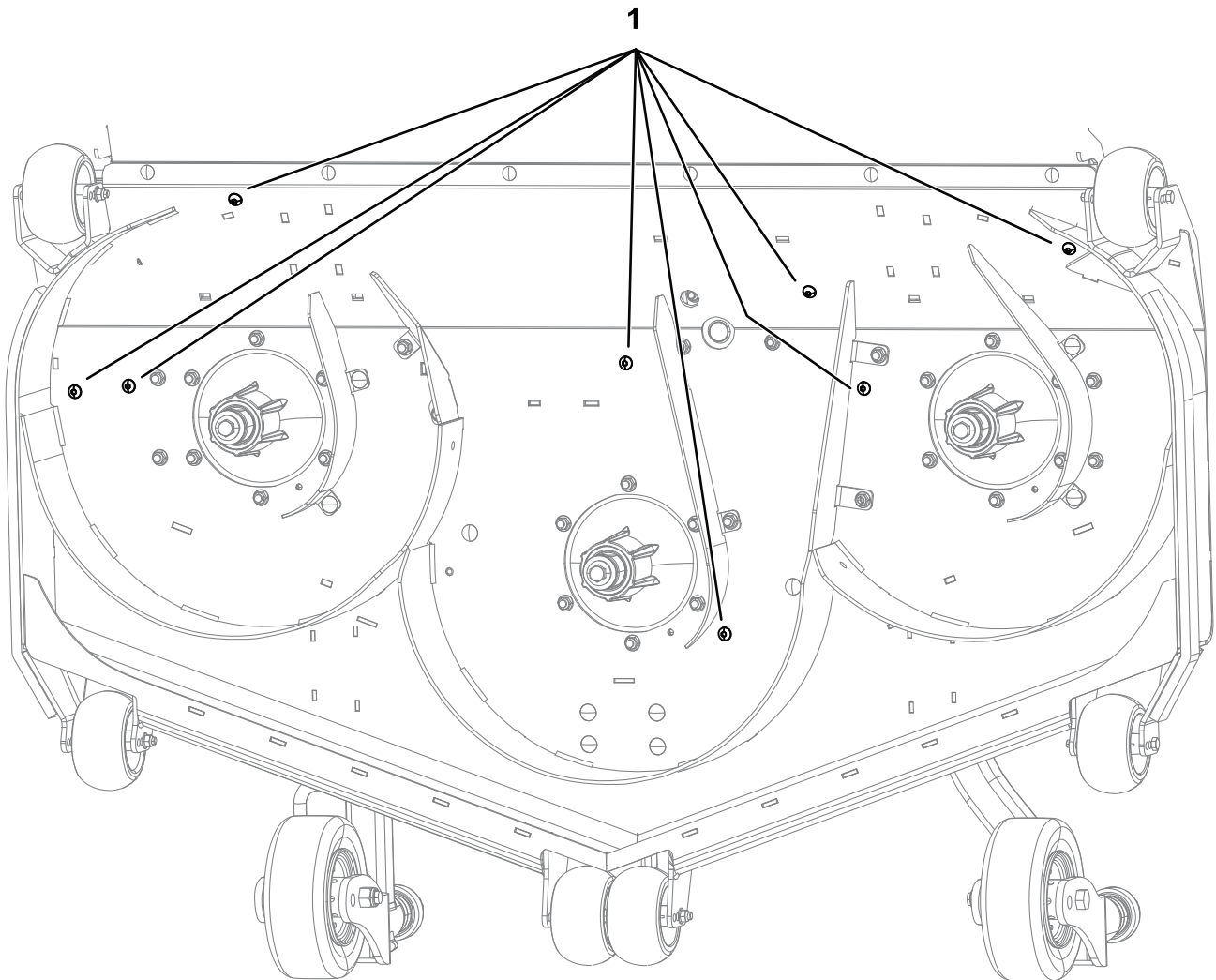
# 2

## Fjerne tennpluggene

Ingen deler er nødvendige

### Prosedyre

Klippeenhet på 152 cm:

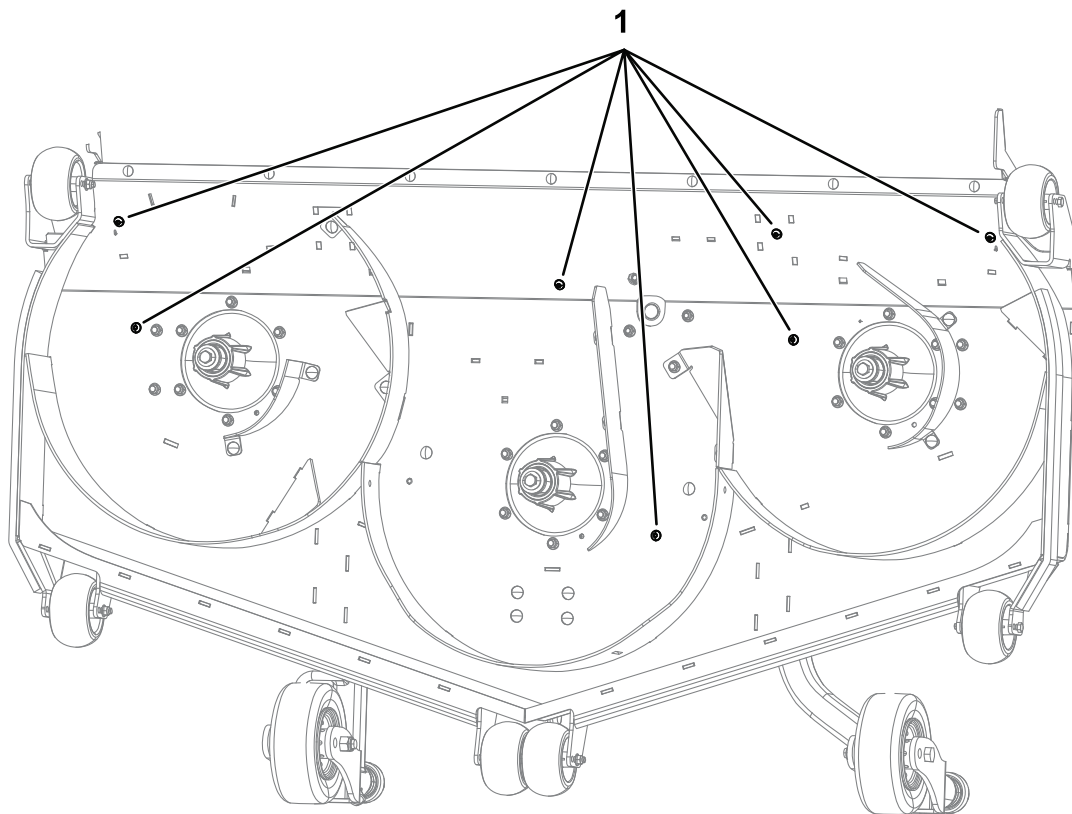


Figur 1

g306750

- 1. Plugger (8 stk.)

183 cm klippeenhet:



Figur 2

g306753

1. Plugger (7 stk.)

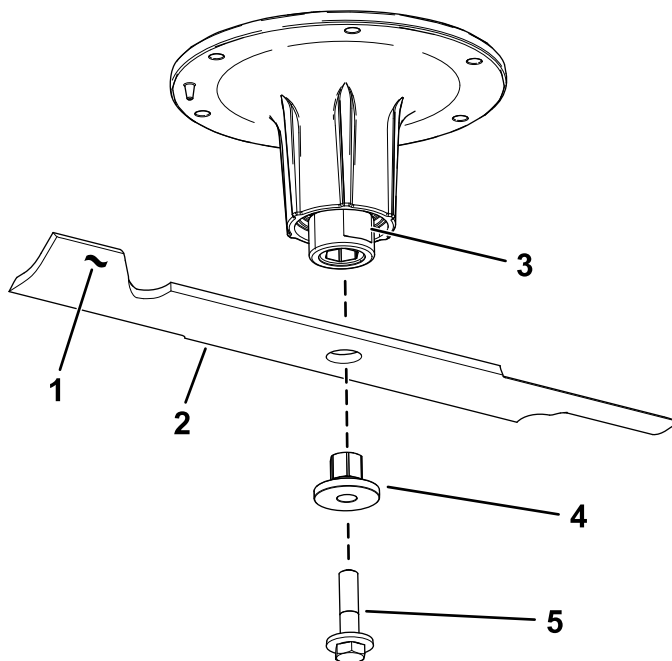
# 3

## Demontere knivene

Ingen deler er nødvendige

### For maskiner med en aluminiumspindel

1. Plasser en skrunøkkel på flaten av spindelakselen, eller hold knivenden ved hjelp av en fille eller en tykt polstret hanske.
  2. Fjern knivboltet, hylsen og kniven fra spindelakselen (Figur 3).
- Ta vare på delene for senere montering.



Figur 3

g295816

- |                             |             |
|-----------------------------|-------------|
| 1. Vingeområdet på kniven   | 4. Hylse    |
| 2. Kniv                     | 5. Knivbolt |
| 3. Flaten av spindelakselen |             |

# 4

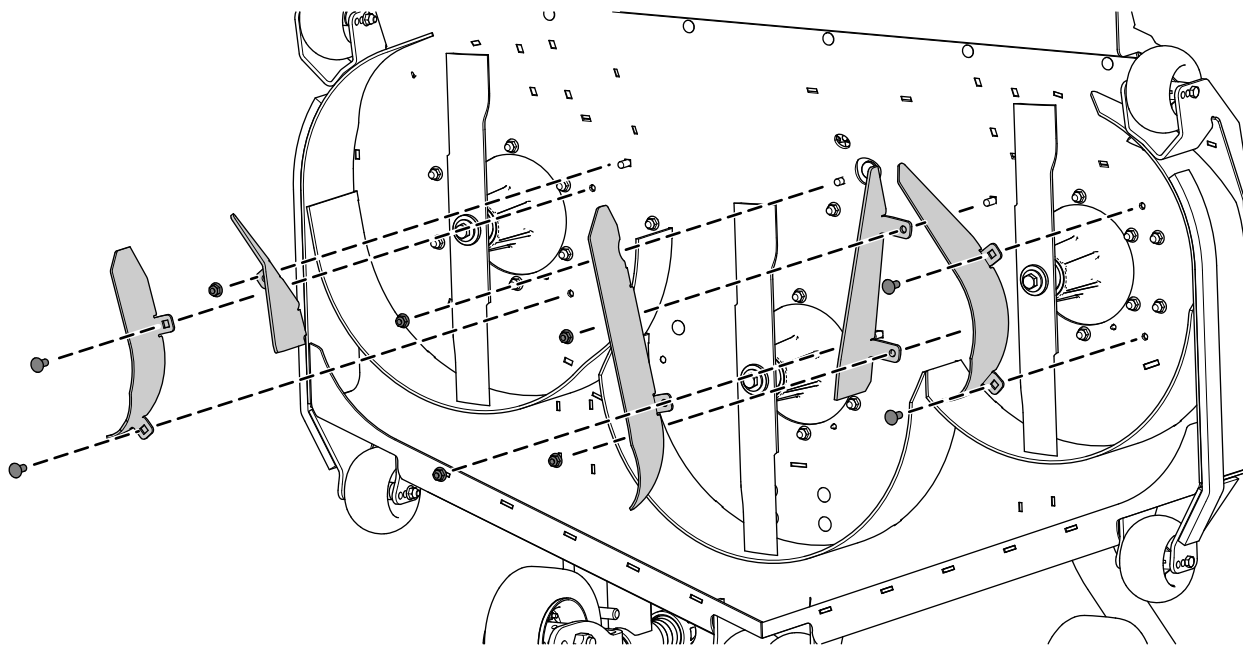
## Fjerne de eksisterende skjermene

Ingen deler er nødvendige

### For klippeenheter på 152 cm

Fjern de eksisterende skjermene og festene fra klippeenheten som vist i [Figur 4](#).

Oppbevar delene hvis du fjerner settet i fremtiden.



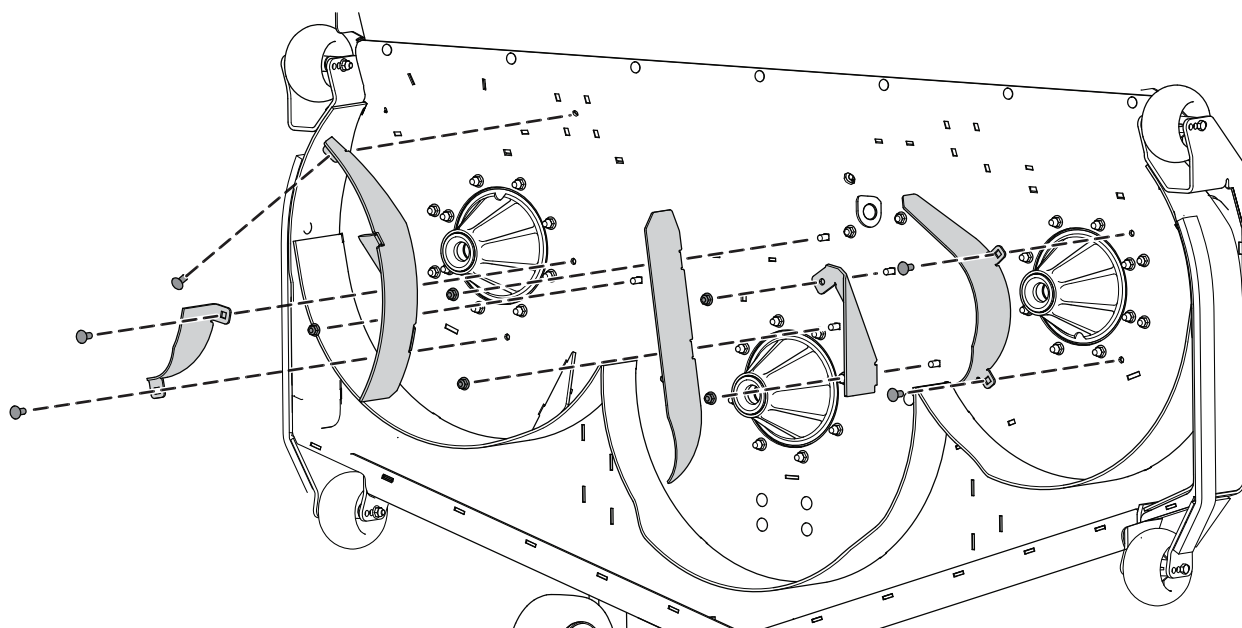
Figur 4

g306149

## For klippeenheter på 183 cm

Fjern de eksisterende skjermene og festene fra klippeenheten som vist i [Figur 5](#).

Oppbevar delene hvis du fjerner settet i fremtiden.



Figur 5

g306752

# 5

## Montere resirkulerings-skjermer

Deler som er nødvendige for dette trinnet:

1	Bakre høyre skjerm
1	Bakre midtre skjerm
1	Bakre venstre skjerm
2	Sidestøtteskjerm
1	Midtre støtteskjerm
12	Låsemutter ( $\frac{3}{8}$ "
12	Låsebolt ( $\frac{3}{8}$ x $\frac{7}{8}$ tomme)

## For klippeenheter på 152 cm

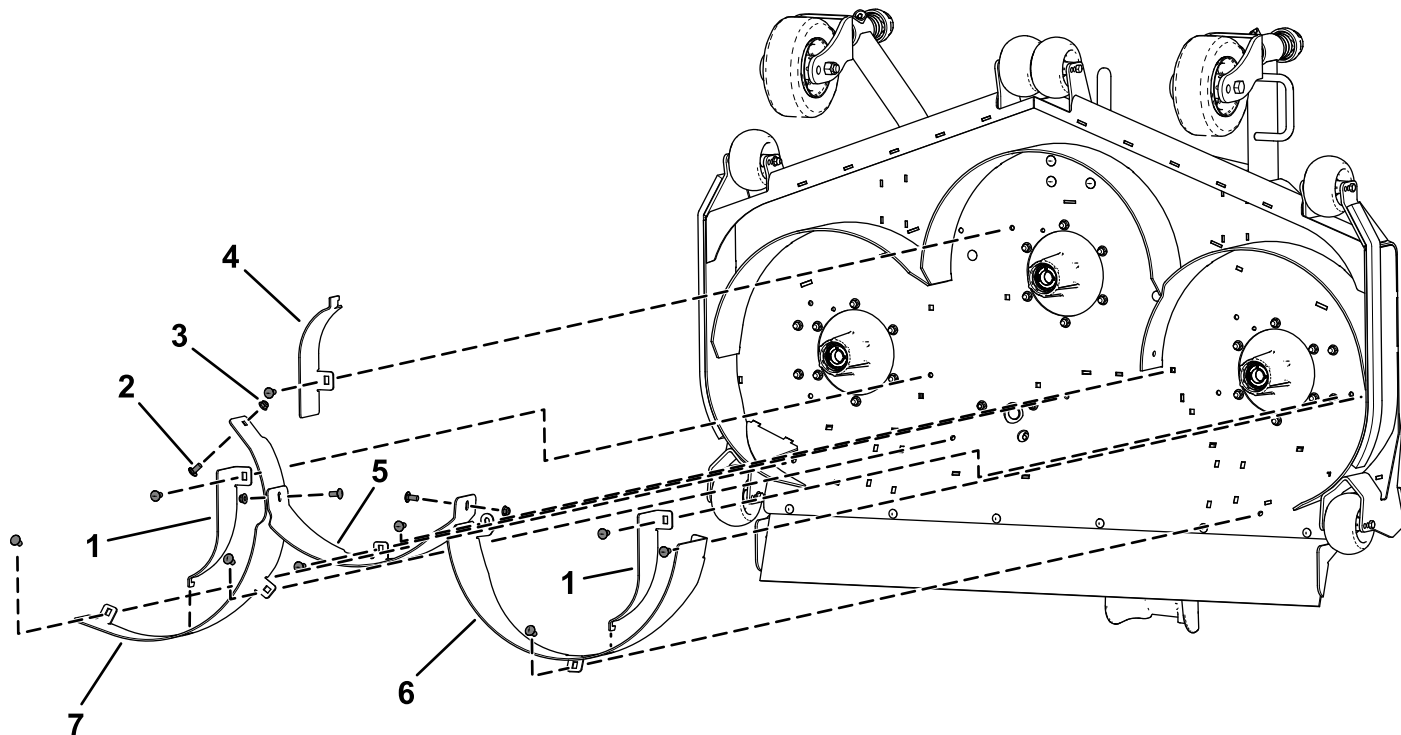
1. Fest løst den bakre høyre skjermen til klippeenheten med tre låsebolter ( $\frac{3}{8}$  x  $\frac{7}{8}$  tomme) og tre låsemuttere ( $\frac{3}{8}$  tomme) som vist i [Figur 6](#).
2. Fest løst den bakre venstre skjermen til klippeenheten med tre låsebolter ( $\frac{3}{8}$  x  $\frac{7}{8}$  tomme) og tre låsemuttere ( $\frac{3}{8}$  tomme) som vist i [Figur 6](#).
3. Fest løst den bakre midtre skjermen til klippeenheten med to låsebolter ( $\frac{3}{8}$  x  $\frac{7}{8}$  tomme) og to låsemuttere ( $\frac{3}{8}$  tomme) som vist i [Figur 6](#).
4. Fest løst den bakre midtre skjermen til den bakre høyre skjermen med én låsebolt ( $\frac{3}{8}$  x  $\frac{7}{8}$  tomme) og én låsemutter ( $\frac{3}{8}$  tomme), som vist i [Figur 6](#).
5. Fest løst de to sidestøtteskjermene og den midtre støtteskjermen med tre låsebolter ( $\frac{3}{8}$  x  $\frac{7}{8}$  tomme) og tre låsemuttere ( $\frac{3}{8}$  tomme), som vist i [Figur 6](#).

**Merk:** Den krokede enden av hver støtteskjerm festes i slissen i kammerskjermen.

**Merk:** Du må kanskje løsne den korresponderende skjermen for at den krokede enden av støtteskjermen skal sitte korrekt.

6. Plugg hullene ved bruk av maskinvaren fjernet i prosedyre [2 Fjerne tenpluggene \(side 2\)](#).

Monter låseboltene i de firkantede hullene. Monter bolter med halvrunder hode i runde hull.



g306197

**Figur 6**

- |  |                         |
|--|-------------------------|
| 1. Sidestøtteskjerm                                | 5. Bakre midtre skjerm  |
| 2. Låsebolt ( $\frac{3}{8}$ x $\frac{7}{8}$ tomme) | 6. Bakre venstre skjerm |
| 3. Låsemutter ( $\frac{3}{8}$ tomme)               | 7. Bakre høyre skjerm   |
| 4. Midtre støtteskjerm                             |                         |

## For klippeenheter på 183 cm

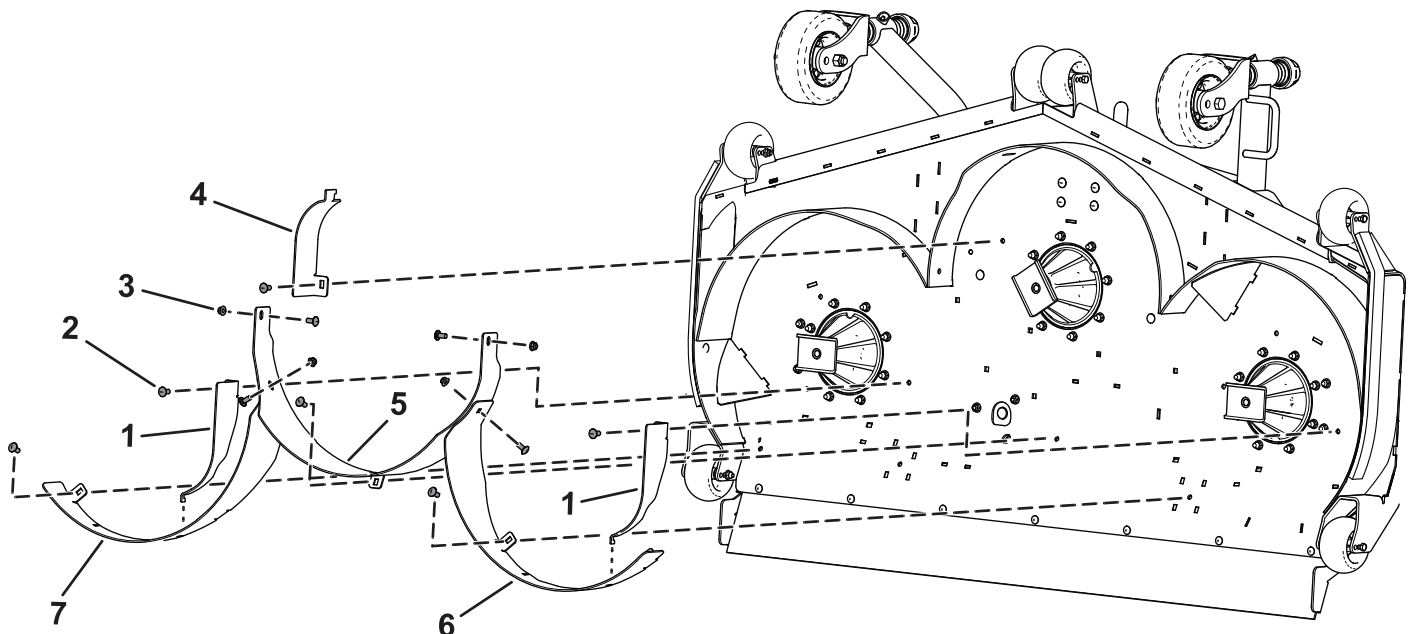
1. Fest løst den bakre høyre skjermen til klippeenheten med to låsebolter ( $\frac{3}{8} \times \frac{7}{8}$  tomme) og to låsemuttere ( $\frac{3}{8}$  tomme), som vist i [Figur 7](#).
2. Fest løst den bakre venstre skjermen til klippeenheten med to låsebolter ( $\frac{3}{8} \times \frac{7}{8}$  tomme) og to låsemuttere ( $\frac{3}{8}$  tomme), som vist i [Figur 7](#).
3. Fest løst den bakre midtre skjermen til klippeenheten med tre låsebolter ( $\frac{3}{8} \times \frac{7}{8}$  tomme) og tre låsemuttere ( $\frac{3}{8}$  tomme) som vist i [Figur 7](#).
4. Fest løst den bakre midtre skjermen til den bakre høyre skjermen og den bakre venstre skjermen med to låsebolter ( $\frac{3}{8} \times \frac{7}{8}$  tomme) og to låsemuttere ( $\frac{3}{8}$  tomme), som vist i [Figur 7](#).
5. Fest løst de to sidestøtteskjermene og den midtre støtteskjermen med tre låsebolter ( $\frac{3}{8} \times \frac{7}{8}$  tomme) og tre låsemuttere ( $\frac{3}{8}$  tomme), som vist i [Figur 7](#).

**Merk:** Den krokede enden av hver støtteskjerm festes i slissen i kammerskjermen.

**Merk:** Du må kanskje løsne den korresponderende skjermen for at den krokede enden av støtteskjermen skal sitte korrekt.

6. Plugg hullene ved bruk av maskinvaren fjernet i prosedyre [2 Fjerne tenpluggene \(side 2\)](#).

Monter låseboltene i de firkantede hullene. Monter bolter med halvrunder hode i runde hull.



g306751

**Figur 7**

- |   |                         |
|---|-------------------------|
| 1. Sidestøtteskjerm                                   | 5. Bakre midtre skjerm  |
| 2. Låsebolt ( $\frac{3}{8} \times \frac{7}{8}$ tomme) | 6. Bakre venstre skjerm |
| 3. Låsemutter ( $\frac{3}{8}$ tomme)                  | 7. Bakre høyre skjerm   |
| 4. Midtre støtteskjerm                                |                         |

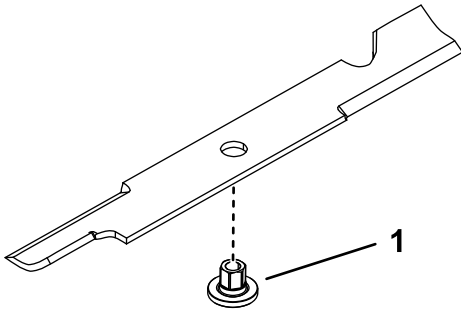
# 6

## Montere knivene

Ingen deler er nødvendige

### For maskiner med en aluminiumspindel

1. Monter hylsen gjennom bladet med hylseflensen på bunnsiden (gresssiden) av bladet (Figur 8).

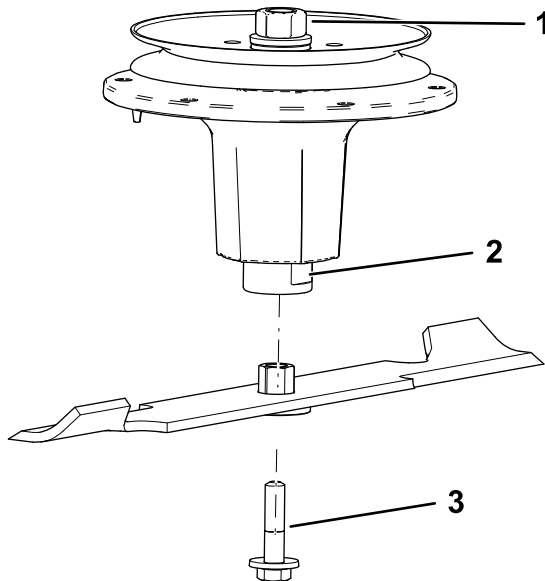


Figur 8

g255205

1. Hylse

2. Monter hylse-/bladenheten inn i spindelakselen (Figur 9).



Figur 9

g298850

1. Øverste spindelmutter
2. Flaten av spindelakselen
3. Knivbolt

3. Påfør kobberbasert smøremiddel eller smørefett på trådene til knivboltet etter behov for å unngå

fastkjøring. Monter knivboltet, og skru til med fingrene.

4. Plasser en skrunøkkel på flaten til spindelakselen, og trekk til knivboltet med et moment på 75 til 81 Nm.

# 7

## Stramme til monteringsdelene

Ingen deler er nødvendige

### Prosedyre

1. Stram til alle mutterne og boltene for skjermene.
2. Roter knivene og påse at det er klaring mellom knivene og skjermene. Hvis det ikke er det, løsner du skjermen(e) til det er klaring, og så fester du skjermen(e).

# 8

## Fullføre monteringen

Ingen deler er nødvendige

### Prosedyre

Drei klippeenheten til KLIPPE-stilling. Se *brugerhåndboken*.

# 9

## Konvertere tilbake til bakutslipp

Ingen deler er nødvendige

### Prosedyre

1. Parker maskinen på en jevn flate.
2. Sett på parkeringsbremsen.



3. Hev klippeenheten til TRANSPORT-stilling. Se *brugerhåndboken*.
4. Slå av motoren og ta ut nøkkelen.
5. Drei klippeenheten til SERVICE-stilling. Se *brugerhåndboken*.
6. Fjern resirkulerings skjermene.  
Ta vare på alle delene som fjernes.
7. Skift ut resirkuleringsknivene med standardkniver (hvis aktuelt).
8. Monter sekskanthodeboltene ( $\frac{3}{8} \times \frac{3}{4}$  tomme) og flensmutterne ( $\frac{3}{8}$  tomme) i hullene på toppen av klippeenheten med bolthodet under.

**Merk:** Alle åpne hull som ikke dekkes av remdeksler eller rammen, må tettes for å hindre at sand og/eller andre små gjenstander kastes opp gjennom klippeenheten.

**Notat:**

**Notat:**



**Count on it.**