



Recycler®-sæt

Groundsmaster®-traktionsenhed i 3200- eller 3300-serien med plæneklipper med roterende skæreknive og bagudkast på 152 cm eller 183 cm

Modelnr. 31985

Modelnr. 31986

Monteringsvejledning

1

Klargøring af maskinen

Kræver ingen dele

Fremgangsmåde

1. Parker maskinen på en plan overflade.
2. Aktiver parkeringsbremsen.
3. Hæv plæneklipperskjoldet til positionen TRANSPORT. Se *betjeningsvejledningen*.
4. Sluk motoren, og tag nøglen ud.
5. Drej plæneklipperskjoldet til positionen SERVICE. Se *betjeningsvejledningen*.



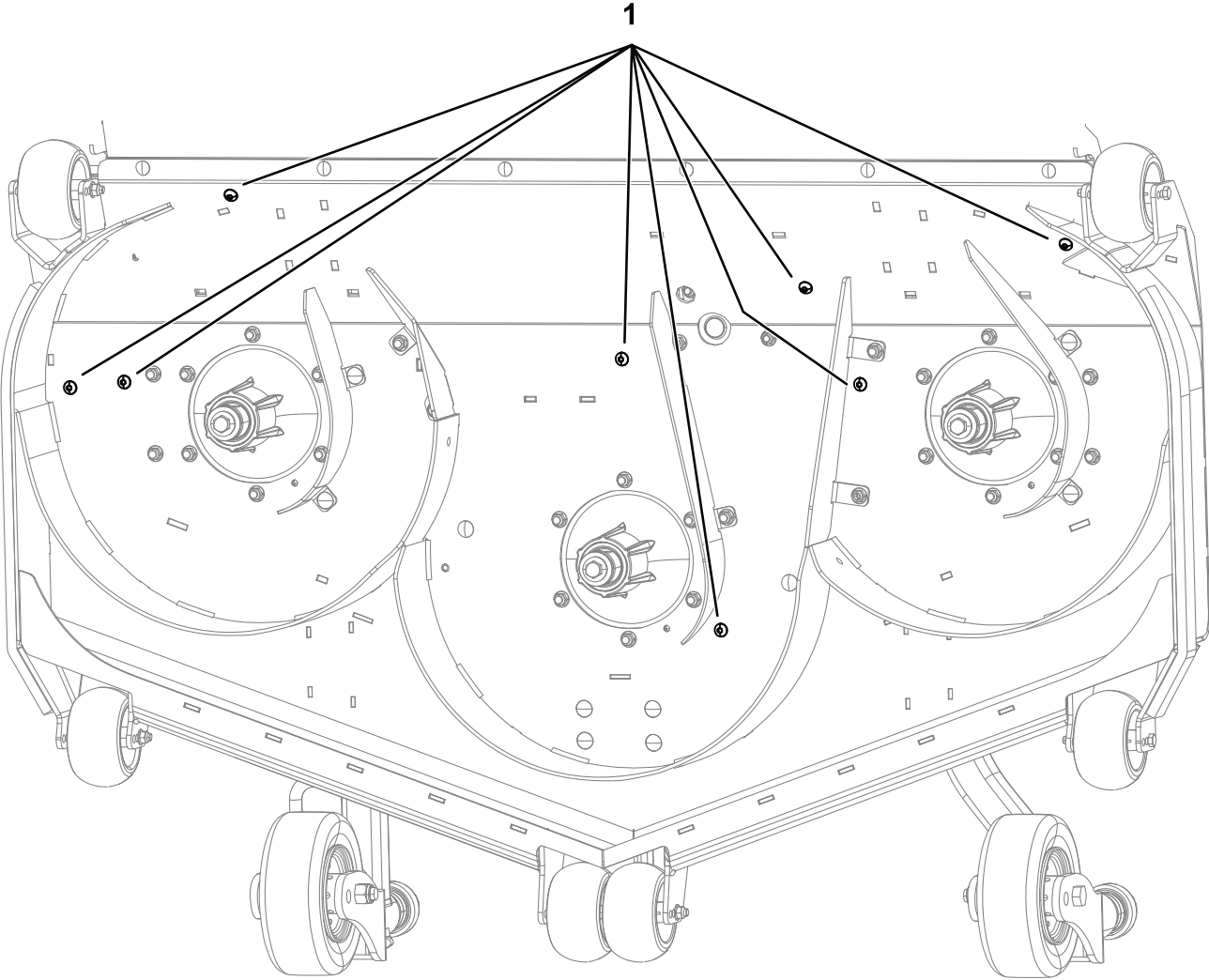
2

Afmontering af propperne

Kræver ingen dele

Fremgangsmåde

Skjold på 152 cm:

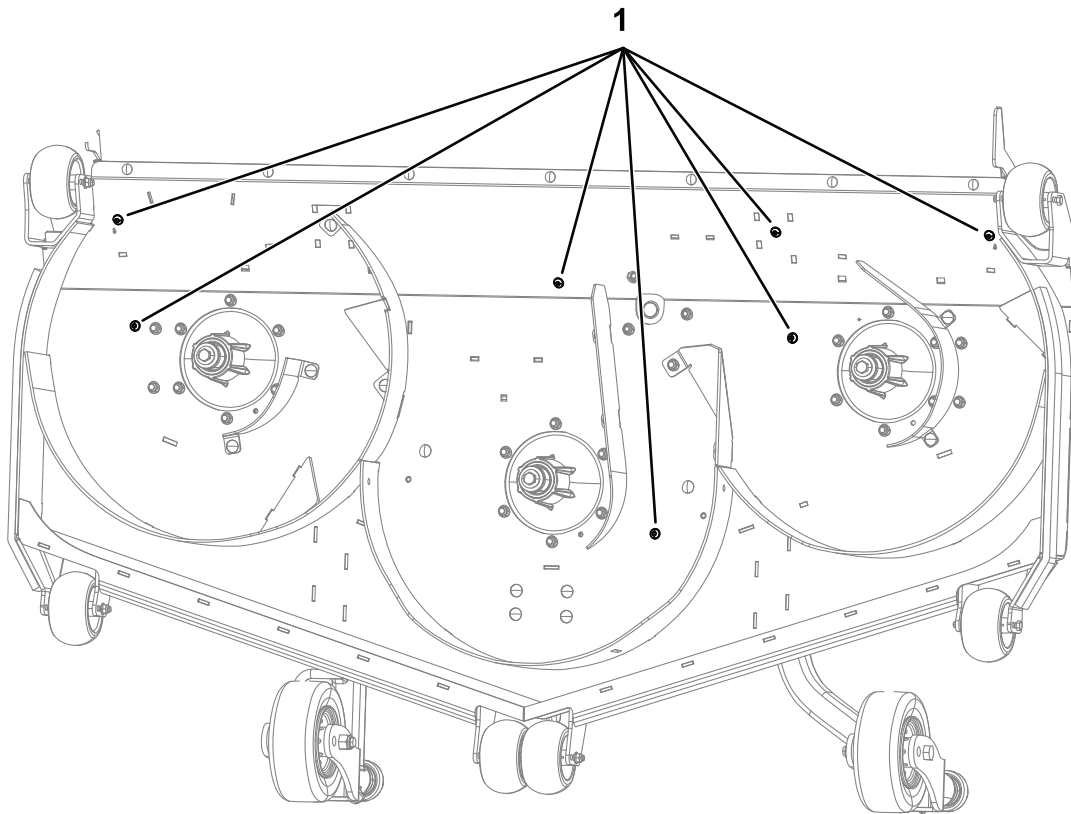


Figur 1

g306750

- 1. Propper (8 i alt)

Skjold på 183 cm:



Figur 2

g306753

1. Propper (7 i alt)

3

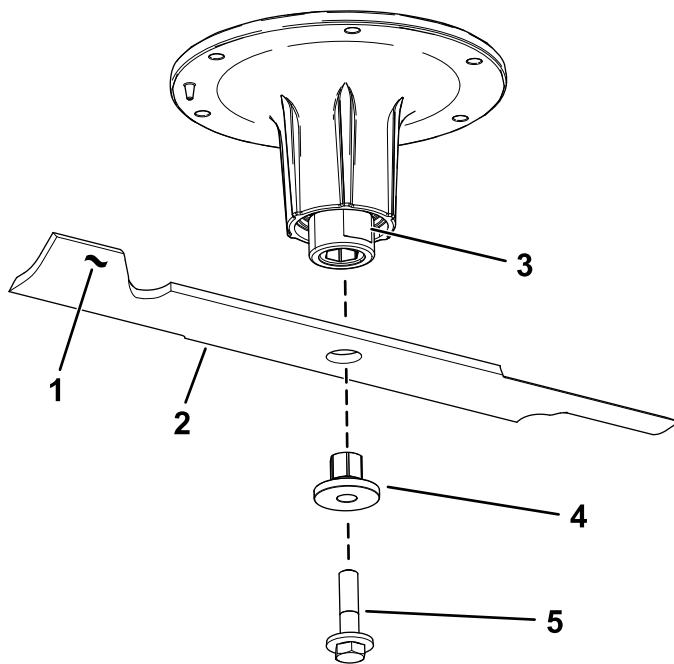
Afmontering af skæreknivene

Kræver ingen dele

For maskiner med aluminiums-spindel

1. Anbring en skruenøgle på spindelakslens flade, eller hold skæreknivens ende med en klud eller en tyk polstret handske.
2. Fjern skæreknivsbolt, bøsningen og skærekniven fra spindelakslens flade (Figur 3).

Gem delene til senere montering.



Figur 3

g295816

- | | |
|-------------------------|-------------------|
| 1. Knivens sejl | 4. Bøsning |
| 2. Skærekniv | 5. Skæreknivsbolt |
| 3. Spindelakslens flade | |

4

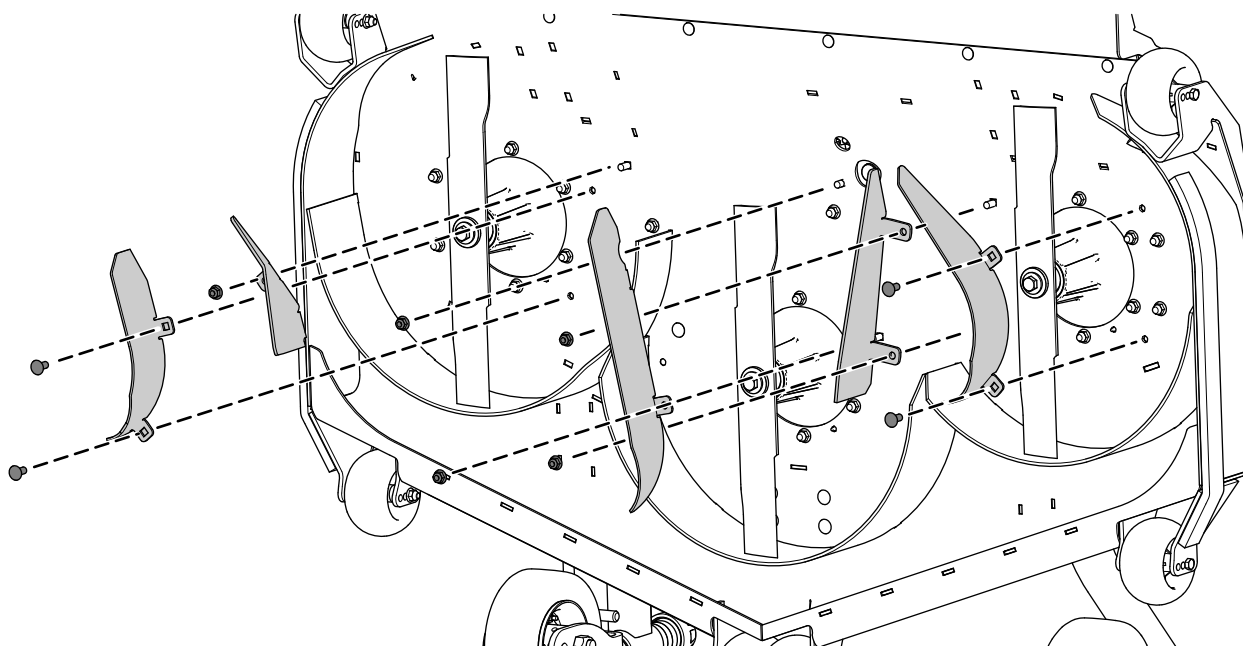
Afmontering af de eksisterende afskærmninger

Kræver ingen dele

Plæneklipperskjolde på 152 cm

Afmonter de eksisterende afskærmninger og fastgørelsesanordninger fra plæneklipperskjoldet som vist i [Figur 4](#).

Behold delene, hvis du fjerner sættet på et senere tidspunkt.



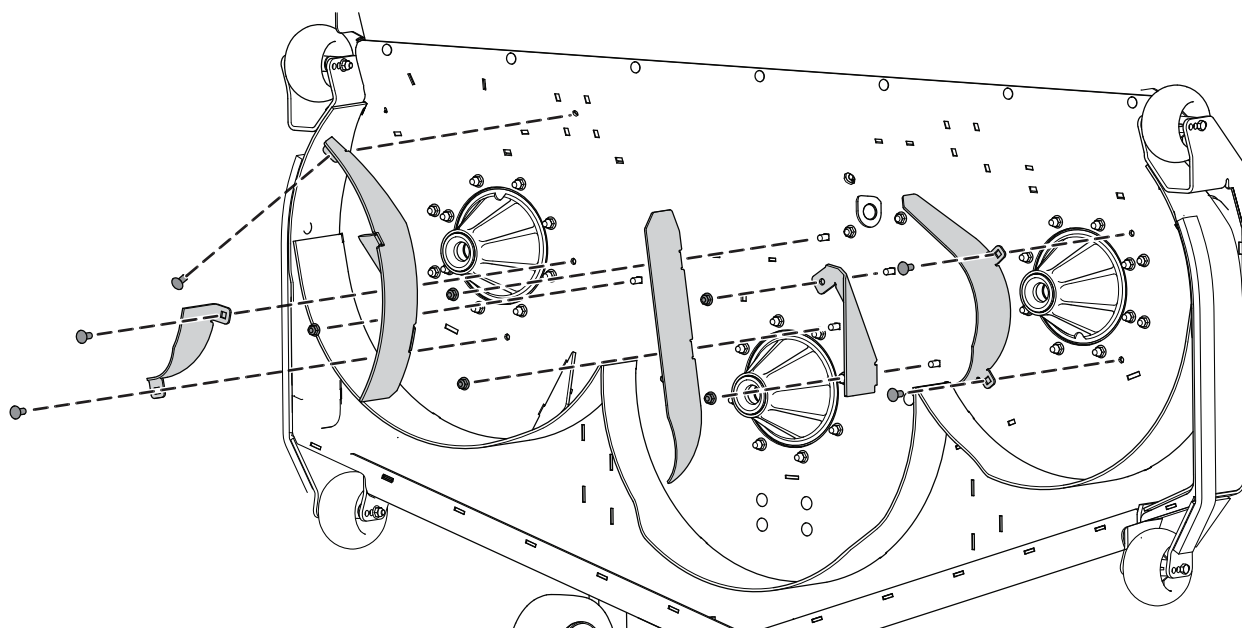
Figur 4

g306149

Plæneklipperskjolde på 183 cm

Fjern de eksisterende afskærmninger og fastgørelsesanordninger fra plæneklipperskjoldet som vist i [Figur 5](#).

Behold delene, hvis du fjerner sættet på et senere tidspunkt.



Figur 5

g306752

5

Montering af Recycler-afskærmningerne

Dele, der skal bruges til dette trin:

1	Bageste, højre afskærmning
1	Bageste, midterste afskærmning
1	Bageste, venstre afskærmning
2	Sideudsparkerafskærmning
1	Midterste udsparkerafskærmning
12	Låsemøtrik ($\frac{3}{8}$ ")
12	Bræddebolt ($\frac{3}{8}$ " x $\frac{7}{8}$ ")

Plæneklipperskjolde på 152 cm

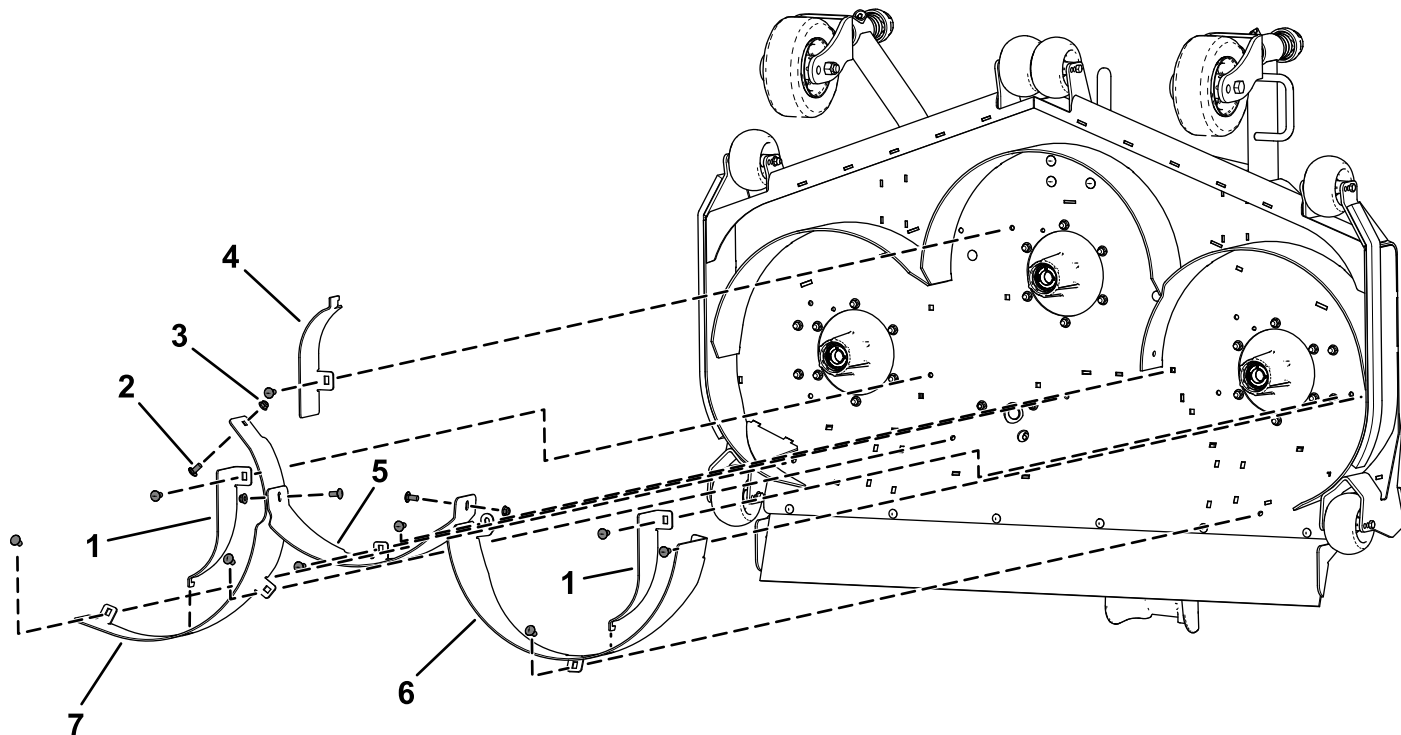
1. Fastgør løst bageste, højre afskærmning på plæneklipperskjoldet med 3 bræddebolte ($\frac{3}{8}$ " x $\frac{7}{8}$ ") og 3 låsemøtrikker ($\frac{3}{8}$ ") som vist i [Figur 6](#).
2. Fastgør løst bageste, venstre afskærmning på plæneklipperskjoldet med 3 bræddebolte ($\frac{3}{8}$ " x $\frac{7}{8}$ ") og 3 låsemøtrikker ($\frac{3}{8}$ ") som vist i [Figur 6](#).
3. Fastgør løst bageste, midterste afskærmning på plæneklipperskjoldet med 2 bræddebolte ($\frac{3}{8}$ " x $\frac{7}{8}$ ") og 2 låsemøtrikker ($\frac{3}{8}$ ") som vist i [Figur 6](#).
4. Fastgør løst bageste, midterste afskærmning på den bageste, højre afskærmning med 1 bræddbolt ($\frac{3}{8}$ " x $\frac{7}{8}$ ") og 1 låsemøtrik ($\frac{3}{8}$ ") som vist i [Figur 6](#).
5. Fastgør løst de 2 sideudsparkerafskærmninger og den midterste udsparkerafskærmning med 3 bræddebolte ($\frac{3}{8}$ " x $\frac{7}{8}$ ") og 3 låsemøtrikker ($\frac{3}{8}$ ") som vist i [Figur 6](#).

Bemærk: Krogenden på hver udsparkerafskærmning fastgøres til åbningen i kammerskærmen.

Bemærk: Du skal muligvis løsne den modsvarende skærm for at kunne fastgøre krogenden på udsparkerafskærmningen korrekt.

6. Stop hullerne med de dele, du fjernede i procedure [2 Afmontering af propperne \(side 2\)](#).

Sæt bræddebolte i de firkantede huller. Sæt rundhovedede bolte i de runde huller.



Figur 6

g306197

- | | |
|--|-----------------------------------|
| 1. Sideudsparkerafskærmning | 5. Bageste, midterste afskærmning |
| 2. Bræddbolt ($\frac{3}{8}$ " x $\frac{7}{8}$ ") | 6. Bageste, venstre afskærmning |
| 3. Låsemøtrik ($\frac{3}{8}$ ") | 7. Bageste, højre afskærmning |
| 4. Midterste udsparkerafskærmning | |

Plæneklipperskjolde på 183 cm

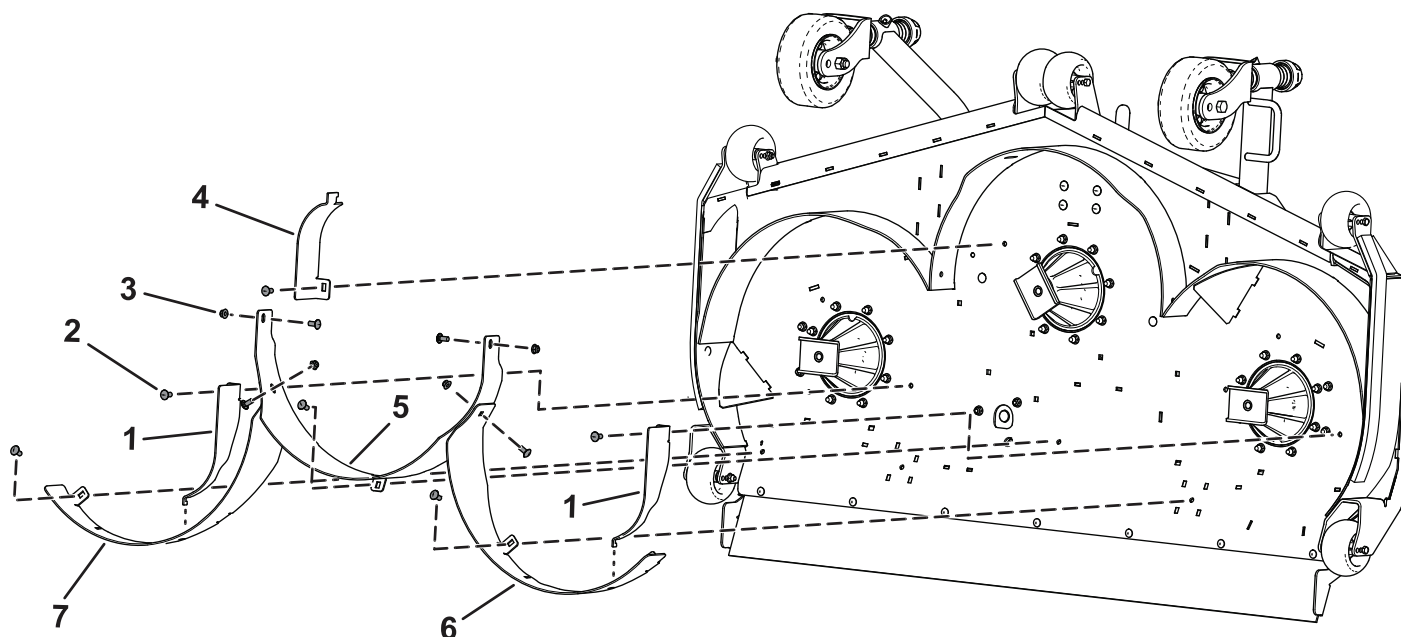
1. Fastgør løst bageste, højre afskærmning på plæneklipperskjoldet med 2 bræddebolte ($\frac{3}{8}$ " x $\frac{7}{8}$ ") og 2 låsemøtrikker ($\frac{3}{8}$ ") som vist i [Figur 7](#).
2. Fastgør løst bageste, venstre afskærmning på plæneklipperskjoldet med 2 bræddebolte ($\frac{3}{8}$ " x $\frac{7}{8}$ ") og 2 låsemøtrikker ($\frac{3}{8}$ ") som vist i [Figur 7](#).
3. Fastgør løst bageste, midterste afskærmning på plæneklipperskjoldet med 3 bræddebolte ($\frac{3}{8}$ " x $\frac{7}{8}$ ") og 3 låsemøtrikker ($\frac{3}{8}$ ") som vist i [Figur 7](#).
4. Fastgør løst bageste, midterste afskærmning på den bageste, højre afskærmning og bageste, venstre afskærmning med 2 bræddebolte ($\frac{3}{8}$ " x $\frac{7}{8}$ ") og 2 låsemøtrikker ($\frac{3}{8}$ ") som vist i [Figur 7](#).
5. Fastgør de 2 sideudsparkerafskærmninger og den midterste udsparkerafskærmning løst med 3 bræddebolte ($\frac{3}{8}$ " x $\frac{7}{8}$ ") og 3 låsemøtrikker ($\frac{3}{8}$ ") som vist i [Figur 7](#).

Bemærk: Krogenden på hver udsparkerafskærmning fastgøres til åbningen i kammerskærmen.

Bemærk: Du skal muligvis løsne den modsvarende skærm for at kunne fastgøre krogenden på udsparkerafskærmningen korrekt.

6. Stop hullerne med de dele, du fjernede i procedure [2 Afmontering af propperne \(side 2\)](#).

Sæt bræddebolte i de firkantede huller. Sæt rundhovedede bolte i de runde huller.



g306751

Figur 7

- | | |
|--|-----------------------------------|
| 1. Sideudsparkerafskærmning | 5. Bageste, midterste afskærmning |
| 2. Bræddbolt ($\frac{3}{8}$ " x $\frac{7}{8}$ ") | 6. Bageste, venstre afskærmning |
| 3. Låsemøtrik ($\frac{3}{8}$ ") | 7. Bageste, højre afskærmning |
| 4. Midterste udsparkerafskærmning | |

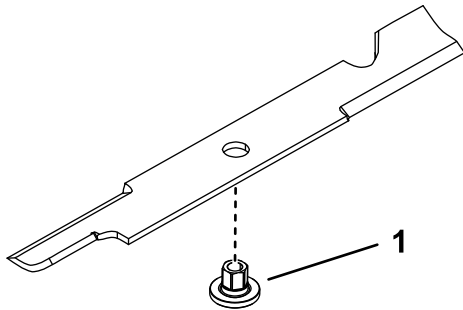
6

Montering af skæreknivene

Kræver ingen dele

For maskiner med aluminiums-spindel

1. Monter bøsningen gennem skærekniven med bøsningens flange på skæreknivens underside (græsside) (Figur 8).

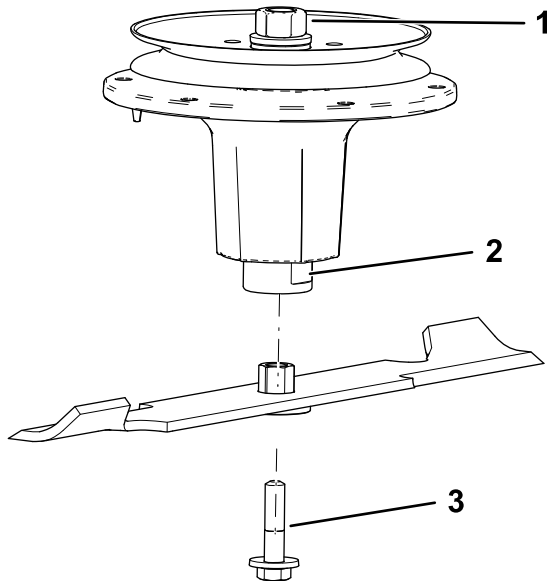


Figur 8

g255205

1. Bøsning

2. Monter bøsningen og skærekniven på spindelakslens (Figur 9).



Figur 9

g298850

1. Øverste spindelmøtrik
2. Spindelakslens flade
3. Skæreknivsbolt

3. Påfør kobberbaseret smøremiddel eller smørefedt på gevindene på skæreknivsbolten

efter behov for at forhindre, at den sidder fast. Monter skæreknivsbolten fingerstramt.

4. Anbring en skruenøgle på spindelakslens flade, og tilspænd skæreknivsbolten til et moment på 75 til 81 Nm.

7

Tilspænding af beslag, skruer osv.

Kræver ingen dele

Fremgangsmåde

1. Tilspænd alle møtrikker og bolte til afskærmningerne.
2. Drej skæreknivene, og sørg for, at der er en afstand mellem skæreknivene og afskærmningerne. Hvis der ikke er afstand, skal du løsne afskærmningen/-erne, indtil der er afstand, og derefter fastgøre afskærmningen/-erne.

8

Afslutning af monteringen

Kræver ingen dele

Fremgangsmåde

Drej plæneklipperskjoldet til positionen MOWING (klipning). Se *betjeningsvejledningen*.

9

Omstilling tilbage til bagudkast

Kræver ingen dele

Fremgangsmåde

1. Parker maskinen på en plan overflade.
2. Aktiver parkeringsbremsen.

3. Hæv plæneklipperskjoldet til positionen TRANSPORT. Se *betjeningsvejledningen*.
4. Sluk motoren, og tag nøglen ud.
5. Drej plæneklipperskjoldet til positionen SERVICE. Se *betjeningsvejledningen*.
6. Afmonter Recycler-afskærmningerne.
Gem delene.
7. Udskift Recycler-skæreknivene med standardskæreknive (hvis relevant).
8. Sæt boltene med unbrakokærv ($\frac{3}{8}$ " x $\frac{3}{4}$ ") og flangemøtrikkerne ($\frac{3}{8}$ ") i hullerne oven på skjoldet med bolthovedet nedenunder.

Bemærk: Du skal stoppe alle åbne huller, som ikke er dækket af remafskærmninger eller rammen, for at forhindre sand og/eller små genstande i at blive slynget op gennem skjoldet.

Bemærkninger:

Bemærkninger:



Count on it.