



慢行车辆组件

Groundsmaster® 3200 或 3300 系列主机

型号 139-2339

安装说明

安装

1

准备机器

不需要零件

程序

1. 将机器停在水平地面上。
2. 接合驻车刹车。
3. 放低滚刀组。
4. 关闭发动机并拔下钥匙。

2

安装标识

此程序中需要的物件

1	慢行车辆标识
1	标识支架
2	底部支架
5	扁平垫圈
7	凸缘头螺栓 $\frac{1}{4} \times \frac{3}{4}$ 英寸
7	锁紧螺母 $\frac{1}{4}$ 英寸

程序

1. 如图 1 所示从机罩上卸下 4 个塑料铆钉。

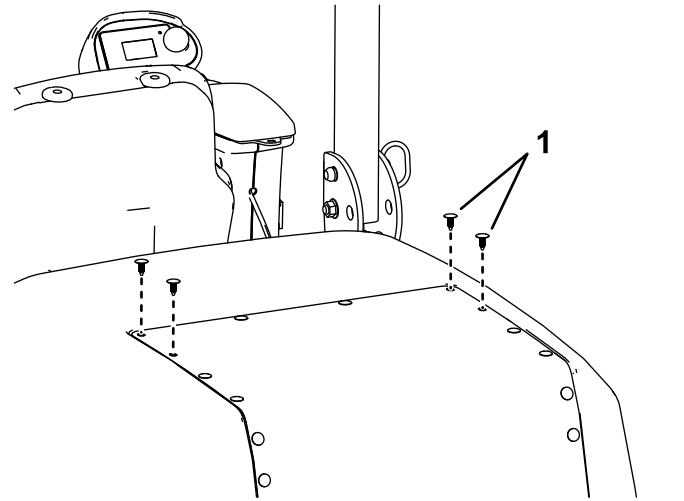


图 1

1. 塑料铆钉



- 在步骤 1 中卸下塑料铆钉的相同位置将标识支架与机罩对齐图 2。
- 用 4 个凸缘头螺栓 1/4 x 3/4 英寸将标识支架安装到机罩顶部用 4 个锁紧螺母 1/4 英寸将 2 个底部支架安装到机罩底部图 2。

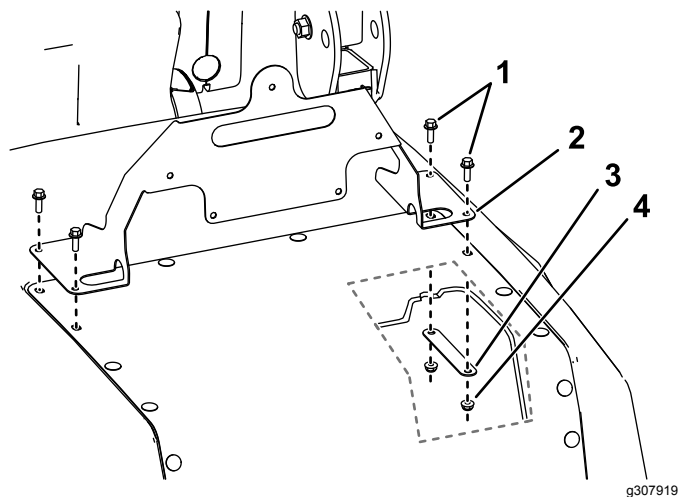


图 2

g307919

- | | |
|-----------------------|----------------|
| 1. 凸缘头螺栓 1/4 x 3/4 英寸 | 3. 底部支架 |
| 2. 标识支架 | 4. 锁紧螺母 1/4 英寸 |

- 如图 3 所示安装慢行车辆标识。

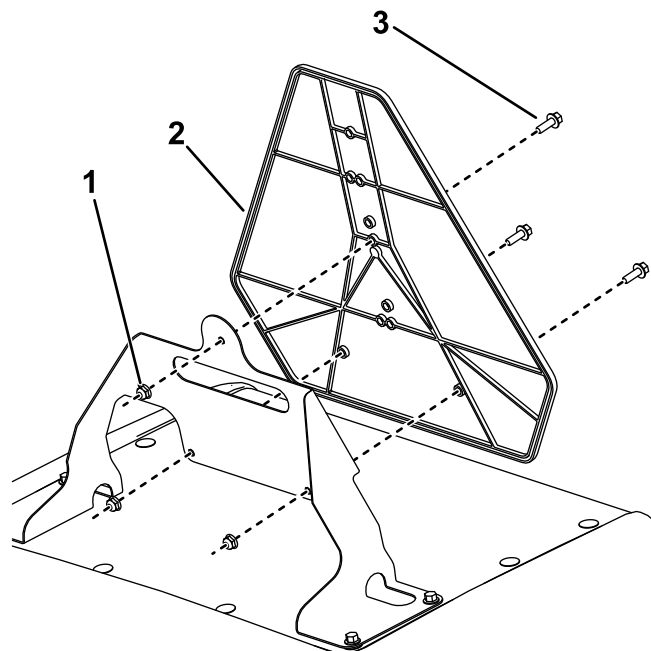


图 3

g307963

- | | |
|-----------------------|----------------|
| 1. 凸缘头螺栓 1/4 x 3/4 英寸 | 3. 锁紧螺母 1/4 英寸 |
| 2. 慢行车辆标识 | |