



Kit de veículo de marcha lenta

Unidade de tração Groundsmaster® 3200 ou 3300

Modelo nº 139-2339

Instruções de instalação

Instalação

1

Preparação da máquina

Nenhuma peça necessária

Procedimento

1. Estacione a máquina numa superfície plana.
2. Engate o travão de estacionamento.
3. Desça a unidade de corte.
4. Desligue o motor e retire a chave.

2

Instalação do sinal

Peças necessárias para este passo:

1	Sinal de veículo lento
1	Montagem do sinal
2	Montagem inferior
5	Anilha plana
7	Parafuso de cabeça flangeada (¼ pol. x ¾ pol.)
7	Porca de bloqueio (¼ pol.)

Procedimento

1. Retire os quatro rebites de plástico do capot como se mostra na [Figura 1](#).

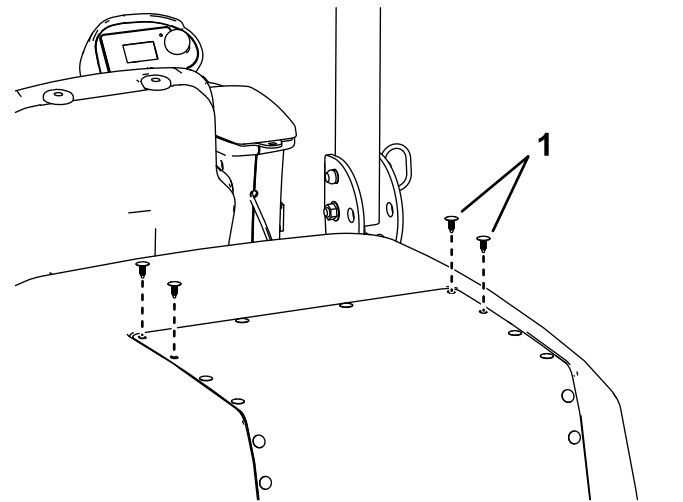


Figura 1

1. Rebites de plástico



2. Alinhe a montagem do sinal no capot no mesmo local que os rebites de plástico removidos no passo 1 (Figura 2).
3. Instale a montagem do sinal utilizando quatro parafusos de cabeça flangeada (1/4 pol. x 3/4 pol.) na parte superior do capot e duas montagens inferiores e quatro porcas de bloqueio (1/4 pol.) na parte inferior do capot (Figura 2).

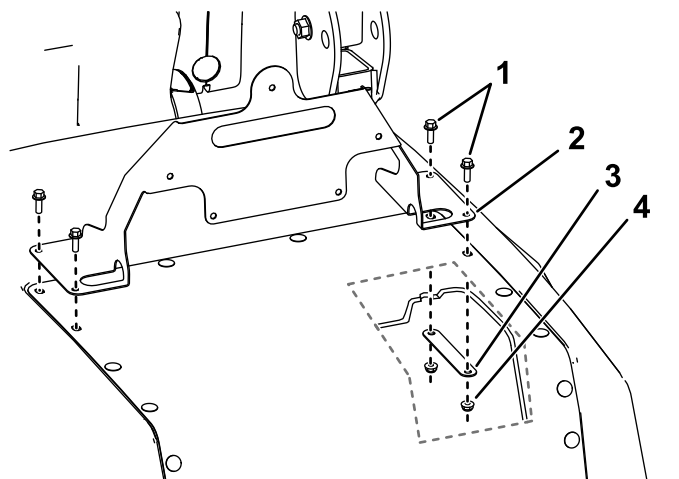


Figura 2

- | | |
|--|---------------------------------|
| 1. Parafusos de cabeça flangeada (1/4 pol. x 3/4 pol.) | 3. Montagem inferior |
| 2. Montagem do sinal | 4. Porca de bloqueio (1/4 pol.) |

4. Instale o sinal de veículo lento como se mostra na Figura 3.

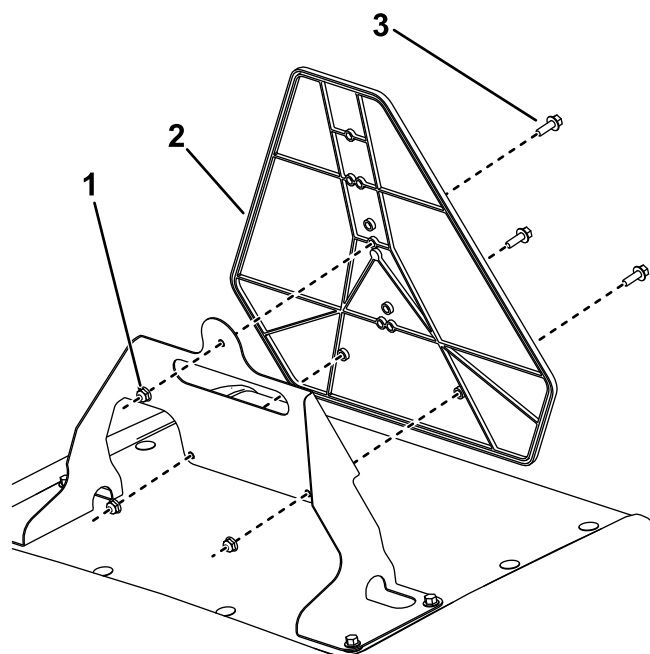


Figura 3

- | | |
|--|---------------------------------|
| 1. Parafusos de cabeça flangeada (1/4 pol. x 3/4 pol.) | 3. Porca de bloqueio (1/4 pol.) |
| 2. Sinal de veículo lento | |