



Frontvektsett

Plentraktor med svingradius på null

Modellnr. 140-2050

Installasjonsveiledning

Montering

Løse deler

Bruk diagrammet nedenfor som en sjekklister for å kontrollere at alle delene er sendt.

Prosedyre	Beskrivelse	Ant.	Bruk
1	Ingen deler er nødvendige	–	Klargjøre maskinen.
2	Ingen deler er nødvendige	–	Fjern verneplatene (kun maskiner utstyrt med MyRide).
3	Bolt (3/8 x 1 tomme) Låsemutter (3/8 tomme) Venstre vektmonteringsbrakett Høyre vektmonteringsbrakett Skive Bolt (5/8 x 2 3/4 tomme) Koffertvekt	4 6 1 1 2 2 8	Montere vektene.
4	Ingen deler er nødvendige	–	Monter verneplatene vokterne (kun maskiner utstyrt med MyRide).

1

Klargjøre maskinen

Ingen deler er nødvendige

Prosedyre

1. Parker maskinen på en jevn flate.
2. Koble fra knivkontrollbryteren.
3. Flytt bevegelseskontrollspakene utover til NØYTRAL, LÅST stilling for å koble inn parkeringsbremsen.
4. Slå av motoren og ta ut nøkkelen.



2

Fjerne verneplatene

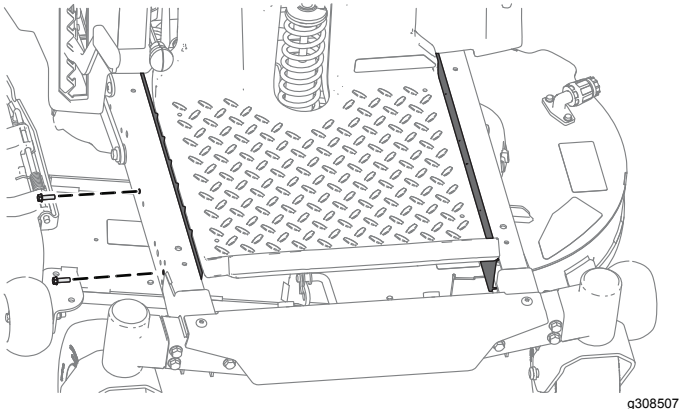
Kun maskiner utstyrt med MyRide®

Ingen deler er nødvendige

Prosedyre

Merk: Behold alle demonterte deler for senere montering.

1. Fjern boltene som fester verneplatene på sidene av rammen.
2. Fjern verneplatene på begge sider av rammen (Figur 1).



Figur 1

3

Montere vektene

Deler som er nødvendige for dette trinnet:

4	Bolt (3/8 x 1 tomme)
6	Låsemutter (3/8 tomme)
1	Venstre vektmonteringsbrakett
1	Høyre vektmonteringsbrakett
2	Skive
2	Bolt (5/8 x 2 3/4 tomme)
8	Koffertvekt

Prosedyre

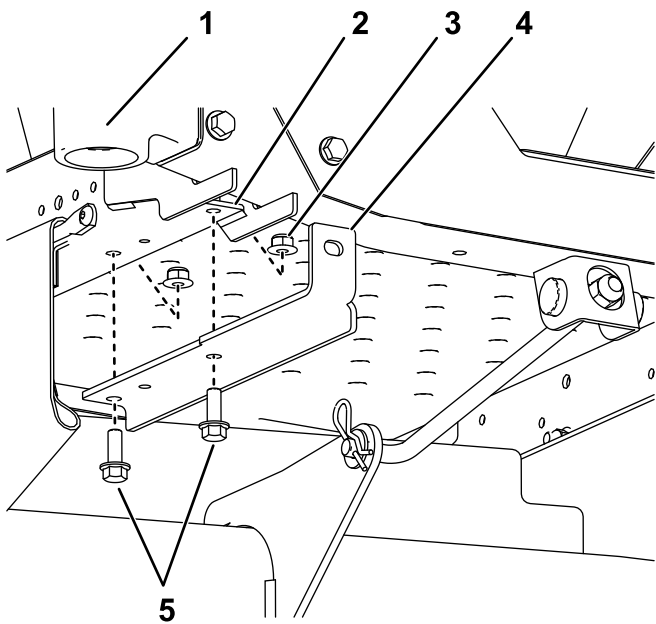
⚠ FORSIKTIG

Oppsamleren endrer vektfordelingen til maskinen. Hvis du bruker maskinen uten de fremre vektene, kan maskinen bli ustabil og du kan miste kontrollen over den.

Pass på at de fremre vektene er korrekt montert før du bruker maskinen med oppsamleren.

1. Monter vektmonteringsbrakettene på undersiden av rammen ved bruk av to bolter (3/8 x 1 tomme) og to låsemuttere (3/8 tomme) som vist i Figur 2.
2. Monter koffertvektene til vektmonteringsbrakettene med to bolter (5/8 x 2 3/4 tomme), to skiver og to låsemuttere (3/8 tomme), som følger:
 - Hvis maskinen har en 107 cm stemplet klippeenhet, monterer du åtte koffertvekter.
 - Hvis maskinen har en annen klippeenhet, monterer du seks koffertvekter (Figur 3).
3. Etter at du har montert alle vektene og brakettene, må du forsikre deg om at alle festene er tilstrammet. Stram etter behov.

Viktig: Når du fjerner oppsamlingstilbehøret, husk å gjerne de fremre vektene for å stabilisere maskinen korrekt igjen.

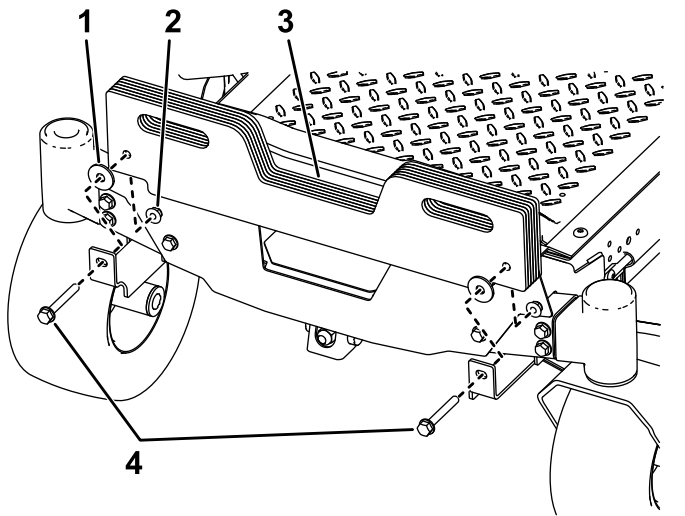


Figur 2

g299192

For å gjøre illustrasjonen klarere er styregaffel og -hjul ikke vist.

- | | |
|--------------------------------------|--------------------------------------|
| 1. Fremre, høyre styrehjul | 4. Høyre monteringsbrakett |
| 2. Foroverhull (høyre side vist) | 5. Bolter ($\frac{5}{8}$ x 1 tomme) |
| 3. Låsemutter ($\frac{3}{8}$ tomme) | |



Figur 3

g299244

- | | |
|--------------------------------------|---|
| 1. Avstandsstykke | 3. Koffertvekt |
| 2. Låsemutter ($\frac{3}{8}$ tomme) | 4. Bolter ($\frac{5}{8}$ x $2\frac{3}{4}$ tomme) |

4

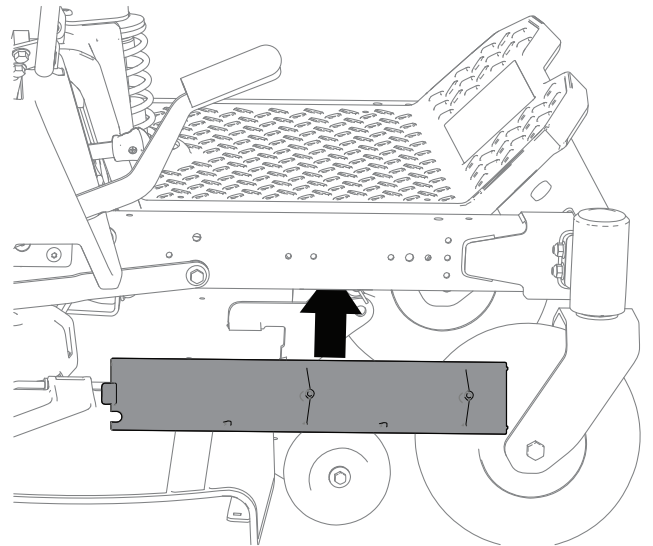
Montere vernene

Kun maskiner utstyrt med MyRide

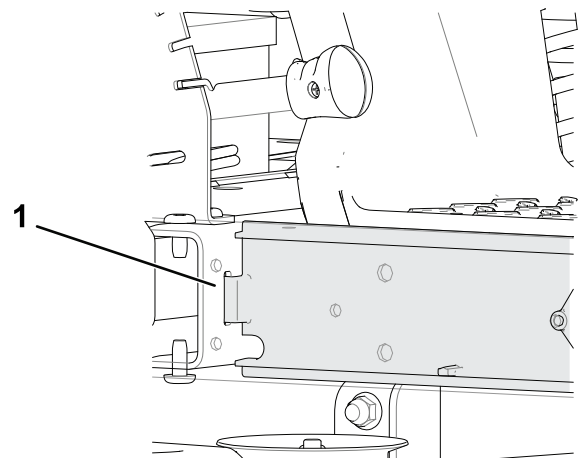
Ingen deler er nødvendige

Prosedyre

1. Sett toppen av verneplaten under klippeenheten. Vipp verneplaten slik at den glir under rammen, og plasser verneplaten inn i hakkene (Figur 4).



g308505



g308526

Figur 4

1. Hakk

2. Fest verneplatene til rammen ved hjelp av boltene som er fjernet i 2 Fjerne verneplatene (side 2), som vist i Figur 1.



Count on it.