



# Super Recycler® Lawn Mower

## Tondeuse Super Recycler®

### Quick Start Guide/Guide de Démarrage Rapide

\*

<p align="center"><b>Register your product. Enregistrer votre produit.</b></p>	<p align="center"><b>⚠ WARNING</b></p> <p align="center"><b>CALIFORNIA</b> Proposition 65 Warning</p> <p>The engine exhaust from this product contains chemicals known to the State of California to cause cancer, birth defects, or other reproductive harm.</p> <p>Use of this product may cause exposure to chemicals known to the State of California to cause cancer, birth defects, or other reproductive harm.</p>
--	---

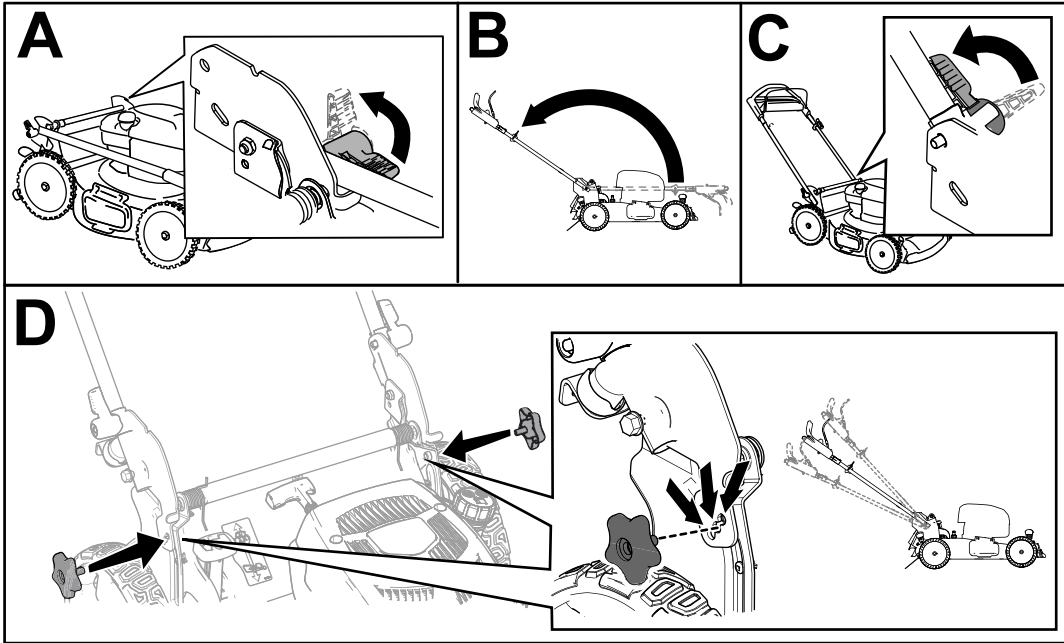
For the *Operator's Manual*, the complete warranty details, or to register your product, use the QR code, or visit [www.Toro.com](http://www.Toro.com).  
 Pour vous procurer le Manuel de l'utilisateur, des détails complets sur la garantie ou pour enregistrer votre produit, utilisez le code QR ou rendez-vous sur [www.Toro.com](http://www.Toro.com).

<p><b>Safety alert; warning</b> Alerte de sécurité ; avertissement</p>	<p><b>Read the Operator's Manual.</b> Lisez le <i>Manuel de l'utilisateur</i>.</p>	<p><b>Keep hands away.</b> N'approchez pas les mains.</p>	<p><b>Pick up any debris before mowing.</b> Ramassez les débris éventuellement présents avant de tondre.</p>	<p><b>Wear hearing protection.</b> Portez des protecteurs d'oreilles.</p>
<p><b>Look behind you when backing up.</b> Regardez derrière la machine avant de faire marche arrière.</p>	<p><b>Fire hazard</b> Risque d'incendie</p>	<p><b>Toxic gas inhalation hazard</b> Risque d'intoxication par inhalation de gaz</p>	<p><b>Thrown object hazard</b> Risque de projections d'objet</p>	<p><b>Hot surface/burn hazard</b> Surface brûlante/risque de brûlure</p>
<p><b>Keep bystanders a safe distance away from the machine.</b> Tenez tout le monde à une distance suffisante de la machine.</p>	<p><b>Cutting/dismemberment hazard of hand or foot, mower blade</b> Risque de coupe/mutilation des mains ou des pieds, la lame de la tondeuse</p>	<p><b>Do not operate the machine unless you are trained.</b> N'utilisez pas la machine à moins d'avoir les compétences nécessaires.</p>	<p><b>Shut off the engine before leaving the operating position.</b> Coupez le moteur avant de quitter la position d'utilisation.</p>	<p><b>Contains lead; do not discard.</b> Contient du plomb – ne mettez pas au rebut</p>
<p><b>Stay away from moving parts; keep all guards and shields in place.</b></p> <p>Ne vous approchez pas des pièces mobiles ; laissez toutes les protections et tous les capots en place.</p>	<p><b>Disconnect the spark-plug wire and read the instructions before servicing or performing maintenance.</b></p> <p>Débranchez le fil de la bougie et lisez les instructions avant de procéder à l'entretien ou à des révisions.</p>	<p><b>Do not operate the machine up and down slopes; operate the machine side to side on slopes.</b></p> <p>Ne travaillez pas dans le sens de la pente, mais transversalement.</p>	<p><b>Do not operate the machine with the deflector up or removed; keep the deflector in place.</b></p> <p>N'utilisez pas la machine avec le déflecteur relevé ou sans le déflecteur ; laissez-le toujours en place.</p>	<p><b>Do not operate the machine without the rear-discharge plug or bag in place; do not operate the machine without the side-discharge cover or deflector in place.</b></p> <p>N'utilisez pas la machine sans l'obturateur de l'éjecteur arrière ou le bac à herbe ; n'utilisez pas la machine sans le couvercle d'éjection latérale ou le déflecteur.</p>

You may also mail us a written request for a printed copy of the *Operator's Manual* or product warranty.  
 Vous pouvez également nous faire parvenir une demande écrite pour vous procurer une copie imprimée du Manuel de l'utilisateur ou de la garantie du produit.

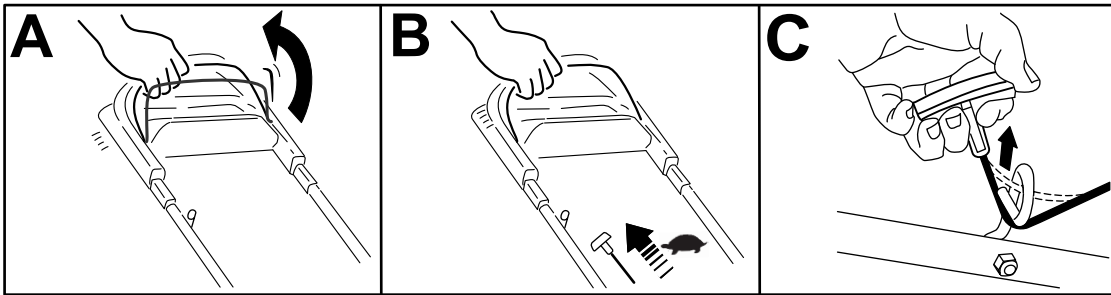


**1**



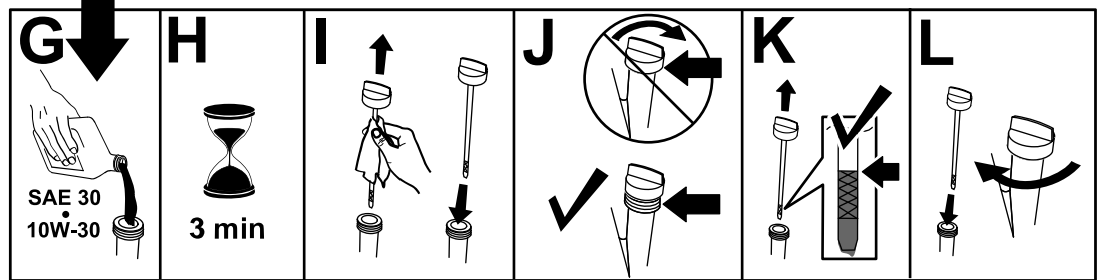
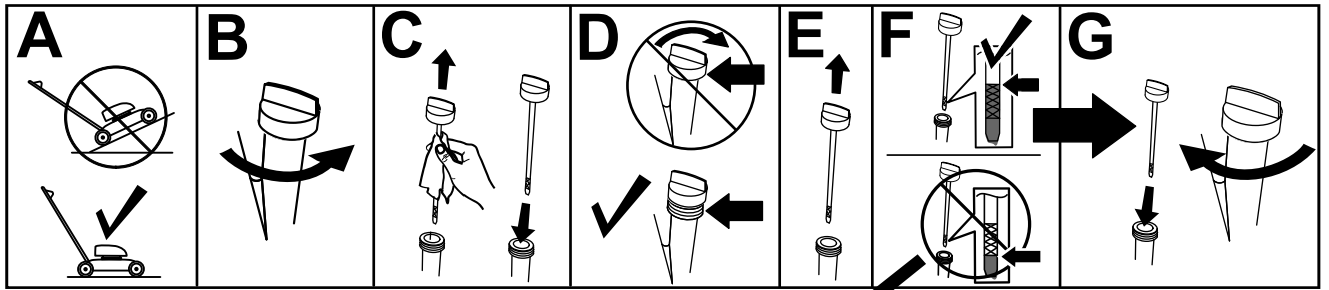
g302049

**2**



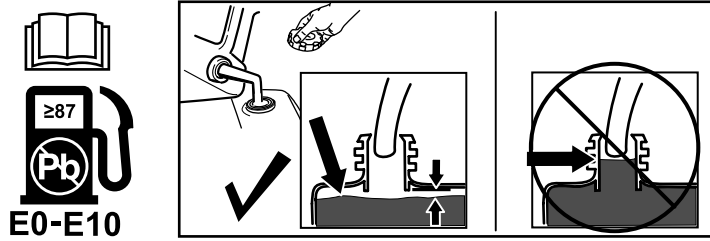
g230719

**3**



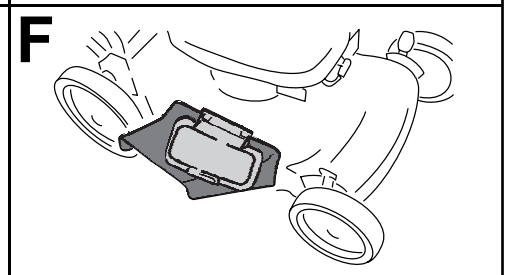
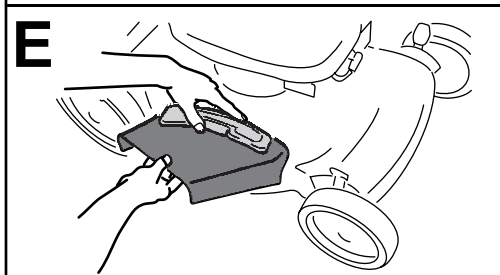
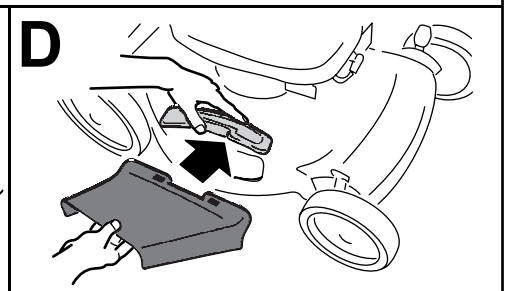
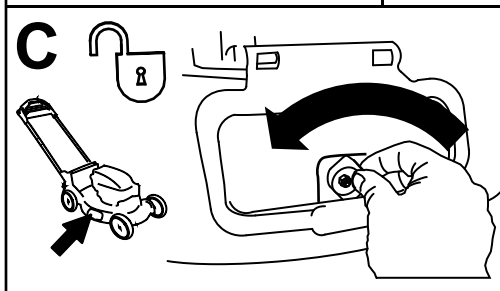
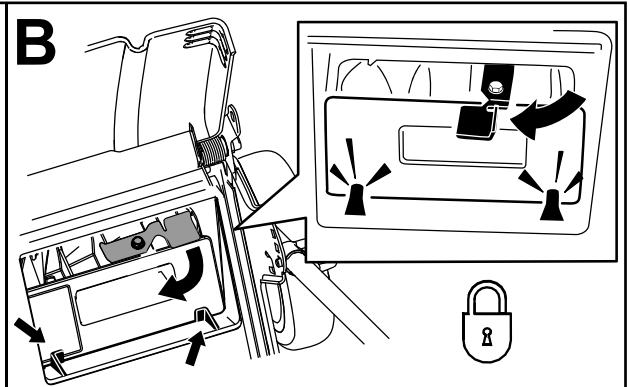
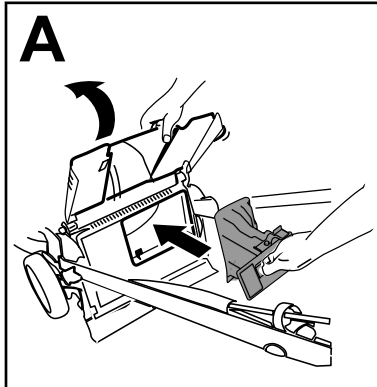
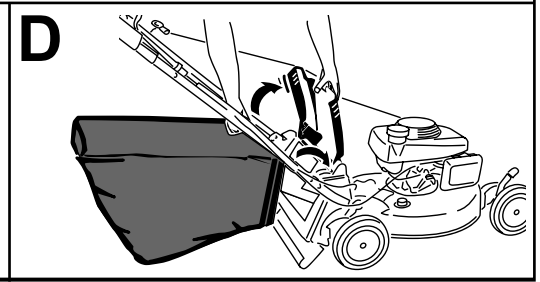
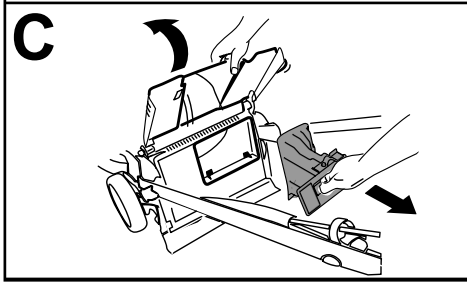
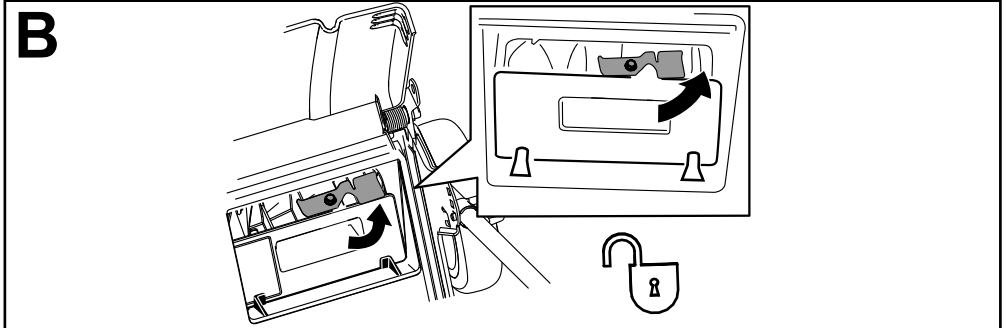
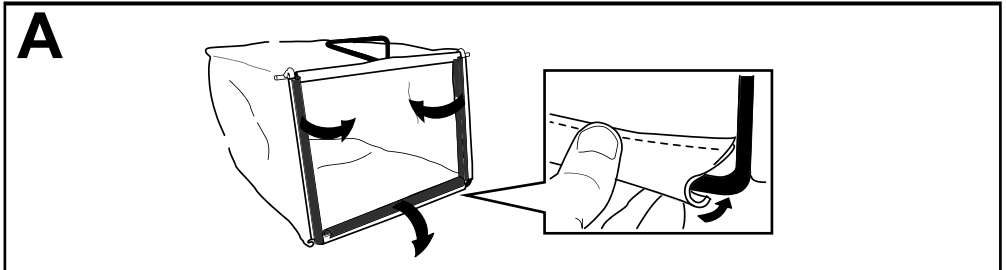
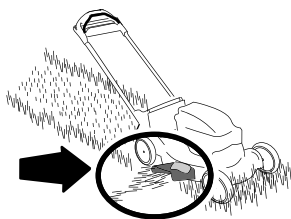
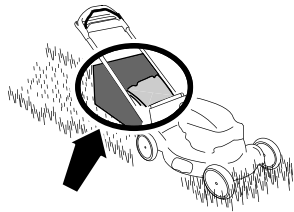
g235721

**4**



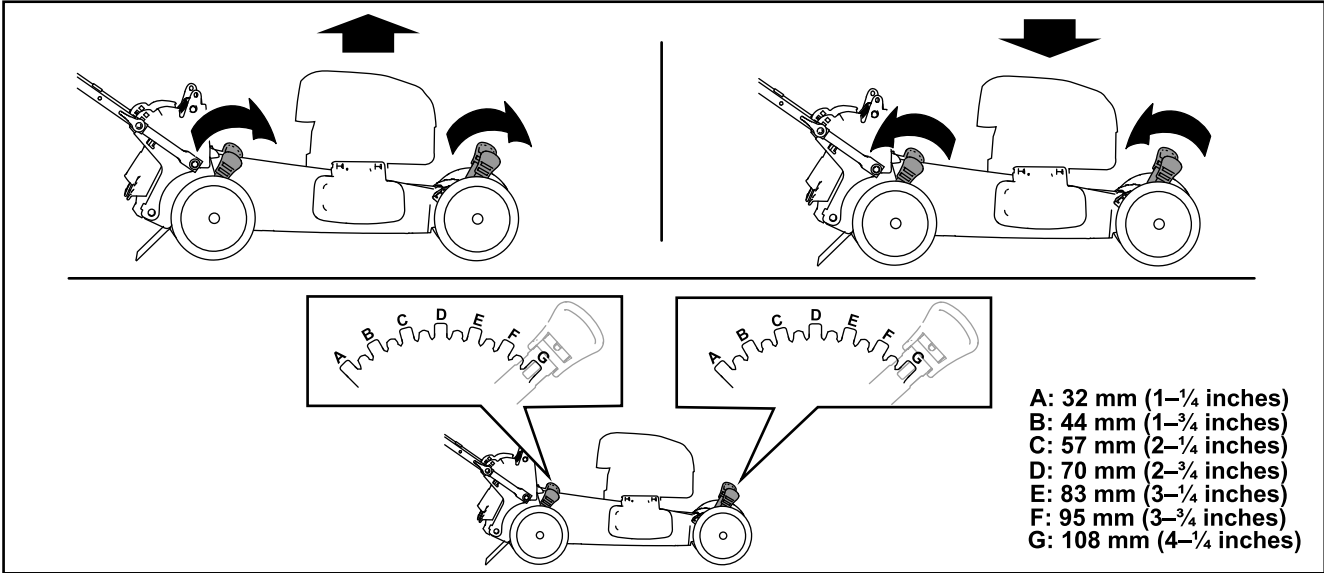
g302223

5



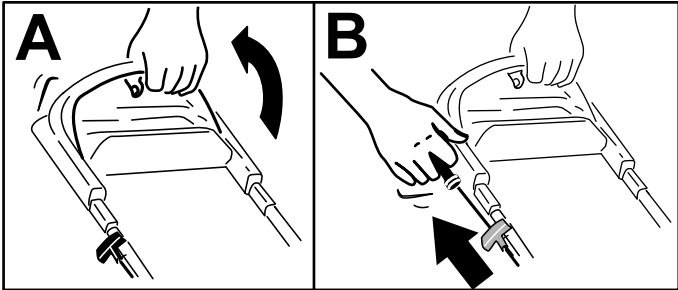
g301243

**6**



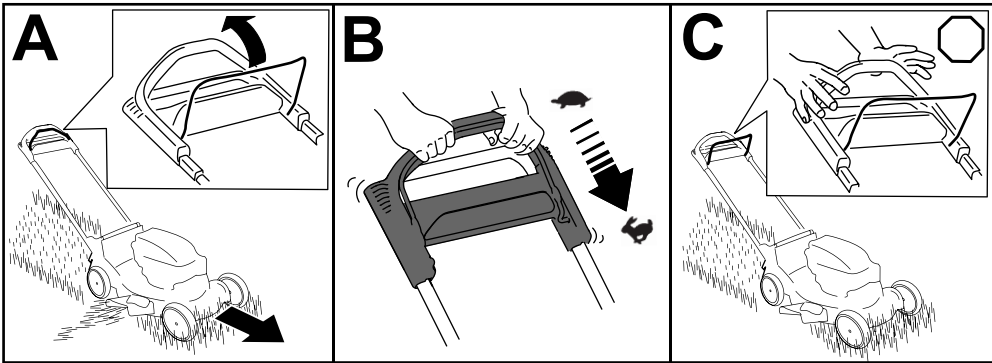
g225876

**7**



g233422

**8**



g301254







**Count on it.**