

Kit feux de travail

Modèles diesel

Kit n° 135-7076

Instructions de montage

Symbole de sécurité

Ce symbole de sécurité (Figure 1) est utilisé dans cette fiche d'instruction ainsi que sur la machine pour identifier d'importants messages de sécurité qu'il est nécessaire de suivre pour éviter les accidents

Ce symbole signifie : **ATTENTION! SOYEZ VIGILANT! VOTRE SÉCURITÉ EN DÉPEND!**



Figure 1

Symbole de sécurité

g000502

Le symbole de sécurité apparaît au-dessus de toute information signalant des actions ou des situations dangereuses. Il est suivi de la mention **DANGER**, **ATTENTION** ou **PRUDENCE**.

DANGER : Signale un danger immédiat qui, s'il n'est pas évité, **entraînera obligatoirement** des blessures graves ou mortelles.

ATTENTION : Signale un danger potentiel qui, s'il n'est pas évité, **peut entraîner** des blessures graves ou mortelles.

PRUDENCE : Signale un danger potentiel qui, s'il n'est pas évité, **peut entraîner** des blessures légères ou modérées.

Ce manuel utilise également deux autres termes pour faire passer des renseignements essentiels. **Important**, pour attirer l'attention sur des renseignements mécaniques spécifiques, et **Remarque**, pour souligner une information d'ordre général méritant une attention particulière.

⚠ ATTENTION

Pendant les opérations d'entretien ou de réglage, quelqu'un pourrait mettre le moteur en marche. Le démarrage accidentel du moteur peut vous blesser gravement ou blesser des personnes à proximité.

Retirez la clé du commutateur d'allumage et serrez le frein de stationnement avant toute opération d'entretien.

Remarque: Les côtés gauche et droit de la machine sont déterminés d'après la position d'utilisation normale.

Remarque: Garez la machine sur un sol plat et horizontal. Vérifiez que toutes les pièces mobiles sont arrêtées, que le frein de stationnement est serré et que la clé a été enlevée. Attendez que la machine soit refroidie avant de commencer la procédure.



Pièces détachées

Utilisez le tableau ci-dessous pour vérifier que toutes les pièces ont bien été expédiées.

Re-père	Réf.	Description	Qté
1	135-7207-03	Support de feu gauche	1
2	135-7208-03	Support de feu droit	1
3	95-8999	Interrupteur	1
4	135-7075	Faisceau de câblage	1
5	135-1531	Faisceau des accessoires	1

Re-père	Réf.	Description	Qté
6	3229-11	Boulon de carrosserie (¼-20 x ⅝ po)	6
7	104-7201	Écrou Nyloc à embase (¼ po-20)	6
8	1-303335	Attache en plastique	5
9	135-7077	Éclairage à DEL	2
10	130-5989	Autocollant de feu de travail	1

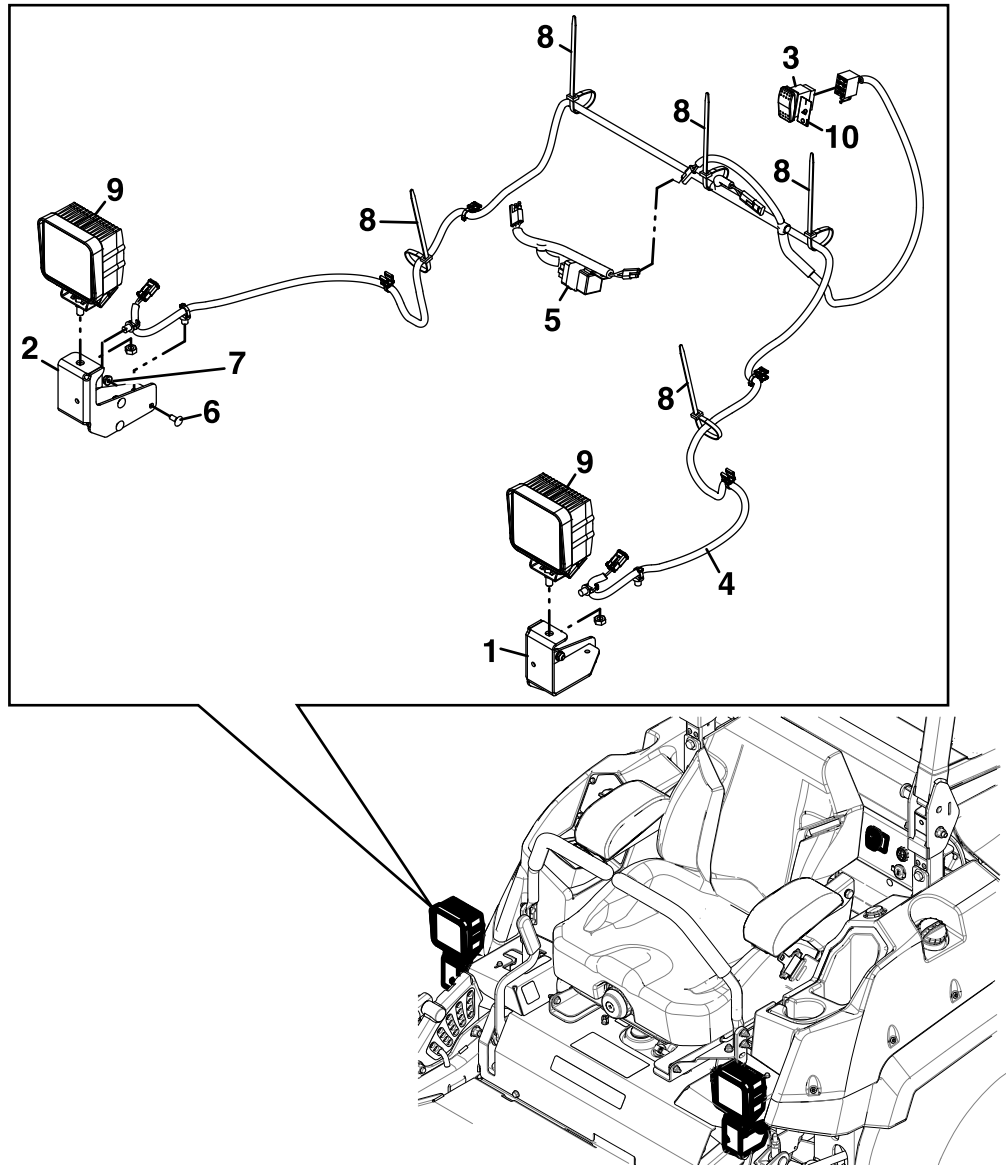


Figure 2

g280870

Instructions d'installation

1. Vérifiez que toutes les pièces mobiles sont arrêtées, que le frein de stationnement est serré et que la clé a été enlevée.
2. Débranchez le câble négatif de la batterie.
3. Faites coulisser le siège vers l'avant.
4. Avec trois boulons de carrosserie ($\frac{1}{4}$ po-20 x $\frac{5}{8}$ po) et écrous Nyloc, fixez le support de feu gauche au support sur le cadre de commande de déplacement, comme montré à la [Figure 3](#).

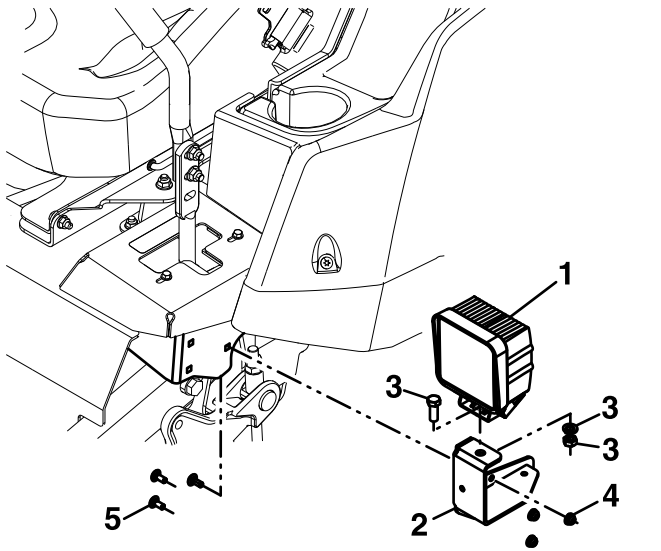


Figure 3

- | | |
|--------------------------|--|
| 1. Feu | 4. Écrou Nyloc ($\frac{1}{4}$ po-20) |
| 2. Support de feu gauche | 5. Boulon de carrosserie ($\frac{1}{4}$ po-20 x $\frac{5}{8}$ po) |
| 3. Fixation de feu | |
-
5. Retirez les fixations du feu et installez-les sur le support de feu gauche, comme montré à la [Figure 3](#).
 6. Répétez les opérations 4 et 5 pour le côté droit.
 7. En vous aidant de la [Figure 2](#) comme guide, placez le faisceau d'éclairage derrière le siège, le long du faisceau principal dans le panneau du déflecteur de chaleur.
 8. Faites passer le côté gauche du faisceau sous le cadre principal et branchez-le au feu gauche, comme montré à la [Figure 4](#).

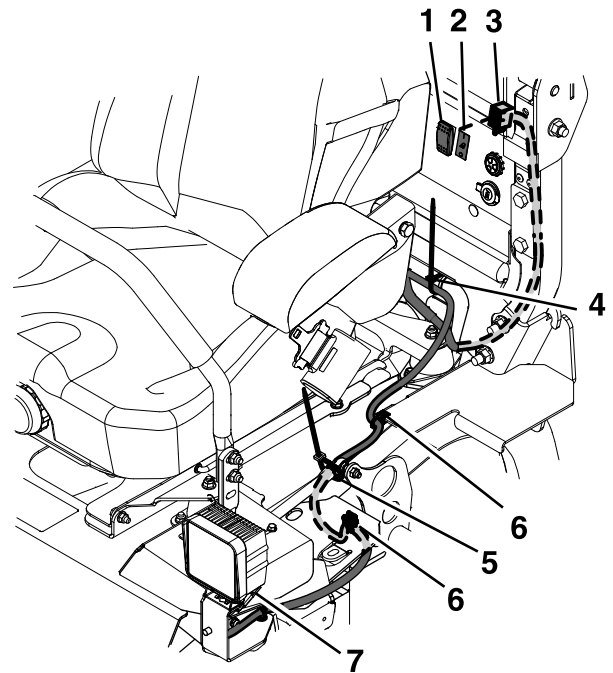


Figure 4

Réservoir de carburant gauche non représenté pour plus de clarté.

- | | |
|---|---|
| 1. Interrupteur d'éclairage | 5. Attache autobloquante sur amortisseur de commande de déplacement |
| 2. Autocollant d'éclairage (pris dans le kit) | 6. Clip de support de cadre principal |
| 3. Connecteur d'interrupteur | 7. Brancher le faisceau d'éclairage au feu |
| 4. Attache autobloquante sur faisceau principal | |
-
9. Attachez le faisceau à l'amortisseur de commande de déplacement avec une attache autobloquante légèrement serrée.
 10. Attachez le faisceau d'éclairage au fond du support du cadre principal. Fixez le faisceau d'éclairage au support gauche avec deux clips.
 11. Connectez le faisceau d'éclairage au feu droit et fixez-le au cadre comme montré à la [Figure 5](#).

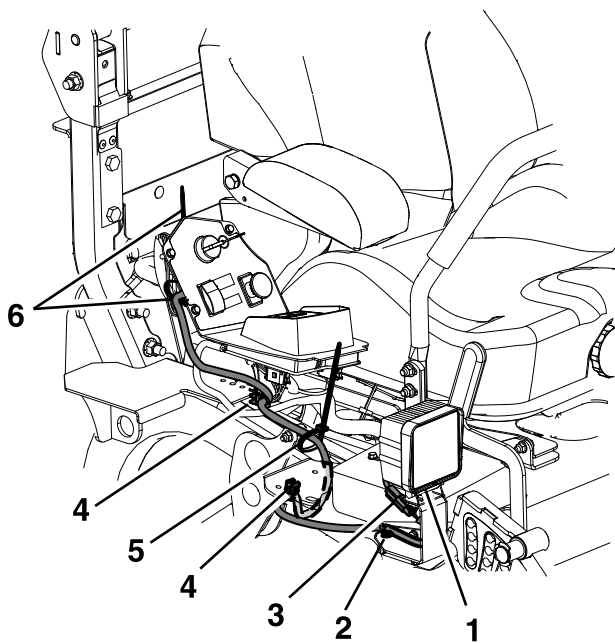


Figure 5

g280970

Réservoir de carburant droit non représenté pour plus de clarté.

- | | |
|--|---|
| 1. Feu droit | 4. Clip de support de cadre principal |
| 2. Attacher le faisceau au support du feu | 5. Attache autobloquante sur amortisseur de commande de déplacement |
| 3. Brancher le faisceau d'éclairage au feu | 6. Attache autobloquante sur faisceau principal |

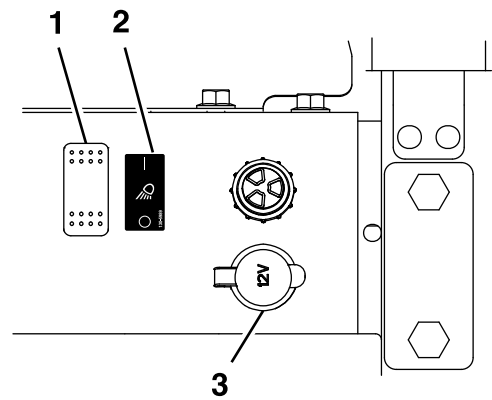


Figure 6

g280971

- | | |
|-----------------------------|--------------------|
| 1. Interrupteur d'éclairage | 3. Accessoire 12 V |
| 2. Autocollant | |

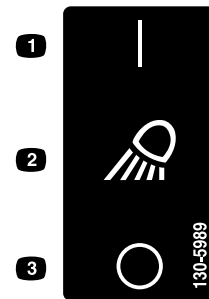


Figure 7

g295343

- | | |
|--------------------------|----------|
| 1. Contact | 3. Arrêt |
| 2. Projecteur de travail | |

12. Localisez l'autocollant sur le cache noir sur le côté gauche du profilé du cadre électrique. Vous pouvez soit retirer complètement l'autocollant et ses résidus, soit découper l'ouverture de l'interrupteur en vous servant du profilé comme guide.
13. Ouvrez le capot. Insérez l'interrupteur d'éclairage dans la découpe du profilé et branchez-le au connecteur du faisceau d'éclairage. Vérifiez que les connecteurs sont complètement insérés sur les bornes. Poussez l'interrupteur dans l'ouverture découpée avec précaution. Attachez le faisceau d'éclairage au faisceau principal avec des attaches autobloquantes légèrement serrées.
14. Vérifiez que la surface près de l'interrupteur d'éclairage est propre et sèche, et apposez l'autocollant sur la gauche de l'interrupteur.
15. Enlevez et conservez la prise du connecteur d'accessoire sur le faisceau de la tondeuse. Branchez le connecteur d'accessoire 12 V au faisceau d'éclairage et rassemblez les deux faisceaux avec des attaches autobloquantes.
16. Enroulez l'excédent de fil au besoin et utilisez les dernières attaches autobloquantes pour attacher le faisceau d'éclairage à la tondeuse.
17. Rebranchez le câble négatif de la batterie.