



Kit poulie de tension

Kit poulie de tension pour tondeuse GrandStand® Multi Force

N° de modèle 139-1546

Instructions de montage

Montage

Pièces détachées

Reportez-vous au tableau ci-dessous pour vérifier si toutes les pièces ont été expédiées.

Description	Qté	Utilisation
Aucune pièce requise	–	Préparation de la machine.
Poulie de tension	1	Montage du kit.
Boulon à embase hexagonale	1	
Entretoise	1	
Patte de montage	1	
Boulon de carrosserie	2	
Écrou	3	
Plaque	1	

Préparation de la machine

1. Garez la machine sur un sol plat et horizontal.
2. Désengagez la PDF, serrez le frein de stationnement et écartez les leviers de commande de déplacement vers l'extérieur à la position de VERROUILLAGE AU POINT MORT.
3. Coupez le moteur et enlevez la clé de contact.



Montage du kit

1. Fixez la poulie de tension sur la patte de montage à l'aide du boulon à embase hexagonale et de l'entretoise (Figure 1). Serrez le boulon à un couple de 37 à 45 N·m (27 à 33 pi-lb).

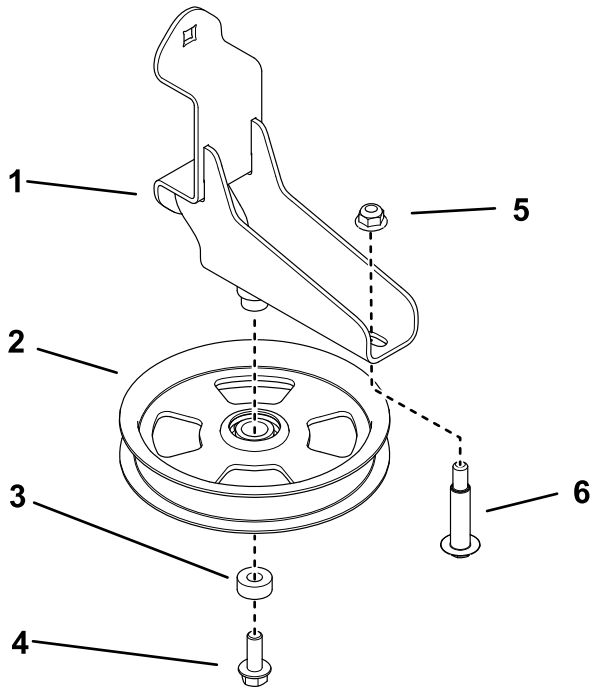
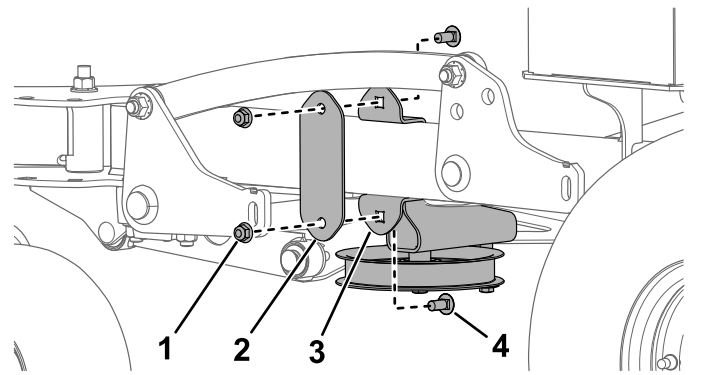


Figure 1

g294691

- | | |
|----------------------|-------------------------------|
| 1. Patte de montage | 4. Boulon à embase hexagonale |
| 2. Poulie de tension | 5. Écrou |
| 3. Entretoise | 6. Boulon à épaulement |

2. Fixez le boulon à épaulement sur la patte de montage avec un écrou (Figure 1). Serrez le boulon à un couple de 37 à 45 N·m (27 à 33 pi-lb).
3. Fixez la patte de montage sur le tube gauche du cadre de la machine, entre les plaques qui sont soudées sur le tube, à l'aide de la plaque, 2 boulons de carrosserie et 2 écrous (Figure 2). Serrez les boulons à un couple de 37 à 45 N·m (27 à 33 pi-lb).



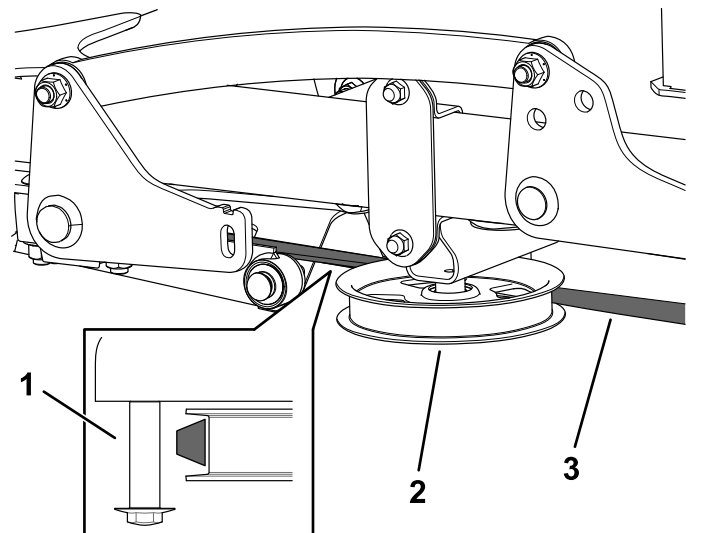
g293527

Figure 2

- | | |
|--------------|--------------------------|
| 1. Écrou (2) | 3. Patte de montage |
| 2. Plaque | 4. Boulon de carrosserie |

4. Acheminez la courroie vers la poulie de tension (Figure 3).

Important: Vérifiez que le côté large de la courroie touche la poulie comme montré à la Figure 3. Servez-vous du boulon à épaulement comme guide pour la courroie.



g293529

Figure 3

- | | |
|------------------------|-------------|
| 1. Boulon à épaulement | 3. Courroie |
| 2. Poulie de tension | |