



6“ Schlauch-Kit

E-Z Vac™ Heckfangsystem mit zwei Fangkörben,
Grandstand®-Mäher ab Modelljahr 2016

Modellnr. 139-7930

Installationsanweisungen

Installation

Einzelteile

Prüfen Sie anhand der nachstehenden Tabelle, dass Sie alle im Lieferumfang enthaltenen Teile erhalten haben.

Verfahren	Beschreibung	Menge	Verwendung
1	Keine Teile werden benötigt	–	Vorbereiten der Maschine.
2	Keine Teile werden benötigt	–	Entfernen Sie den vorhandenen Schlauch und das Adapter.
3	Motorhaubenadapter Schraube (5/16" x 1") Mutter (5/16") Schablone	1 4 4 1	Bauen Sie den Motorhaubenadapter ein.
4	Gebälseübergang Mutter (5/16") Platte Schlauch Haltegurt Schlauchklemme	1 4 2 1 2 1	Installieren Sie den Gebälseübergang und den Schlauch.

1

Vorbereiten der Maschine

Keine Teile werden benötigt

Verfahren

1. Parken Sie die Maschine auf einer ebenen Fläche.
2. Kuppeln Sie die Zapfwelle aus, stellen die Fahrtriebshebel in die ARRETIERTE NEUTRAL-Stellung und aktivieren die Feststellbremse.
3. Stellen Sie vor dem Verlassen der Bedienungsposition den Motor ab, ziehen den Schlüssel ab und warten, bis alle beweglichen Teile zum Stillstand gekommen sind.



2

Entfernen des vorhandenen Schlauchs und Adapters

Keine Teile werden benötigt

Verfahren

1. Lösen Sie die Schlauchklemme und die Gebläseklemmen und entfernen Sie den Schlauch von der Gebläsebaugruppe (Bild 1).

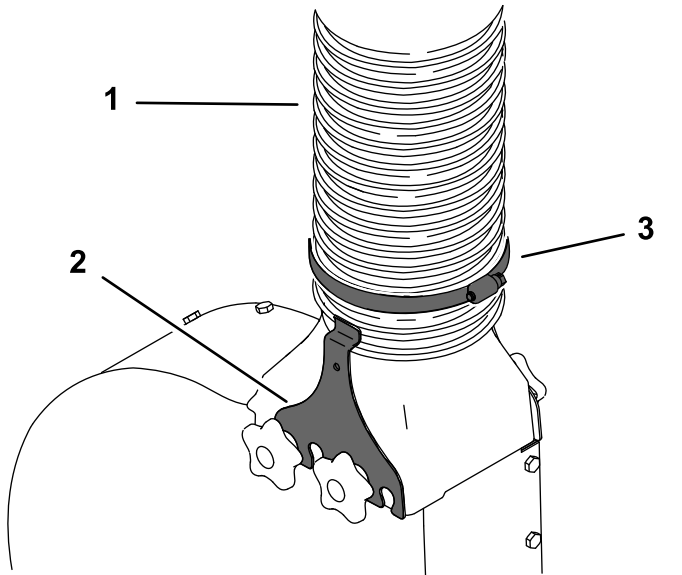


Bild 1

g185954

1. Schlauch
2. Gebläseklemme
3. Schlauchklemme

2. Entfernen Sie den Schlauch von der Motorhaube (Bild 2).

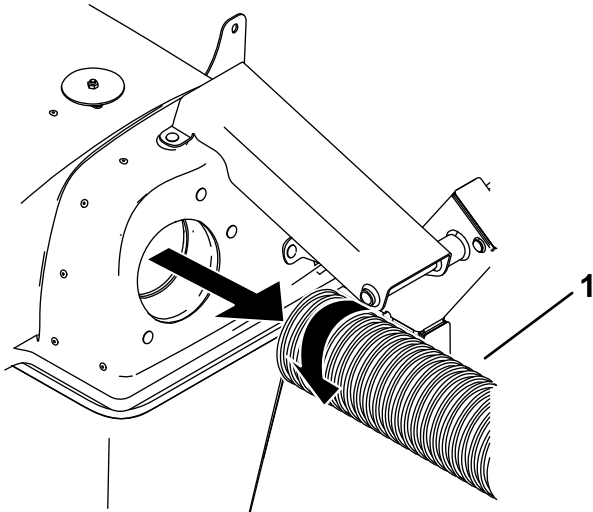


Bild 2

g287358

1. Schlauch

3. Entfernen Sie die vier Knöpfe, zwei Gebläseklemmen und den Gebläseübergang von der Gebläsebaugruppe (Bild 3).

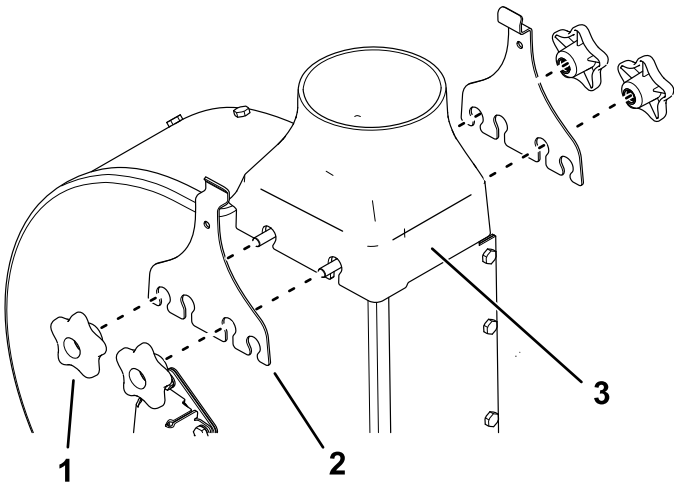


Bild 3

g287360

1. Handrad (4)
2. Gebläseklemme (2)
3. Gebläseübergang

- Entfernen Sie die vorhandenen vier Schrauben, vier Muttern und den Motorhaubenadapter von der Haube (Bild 4).

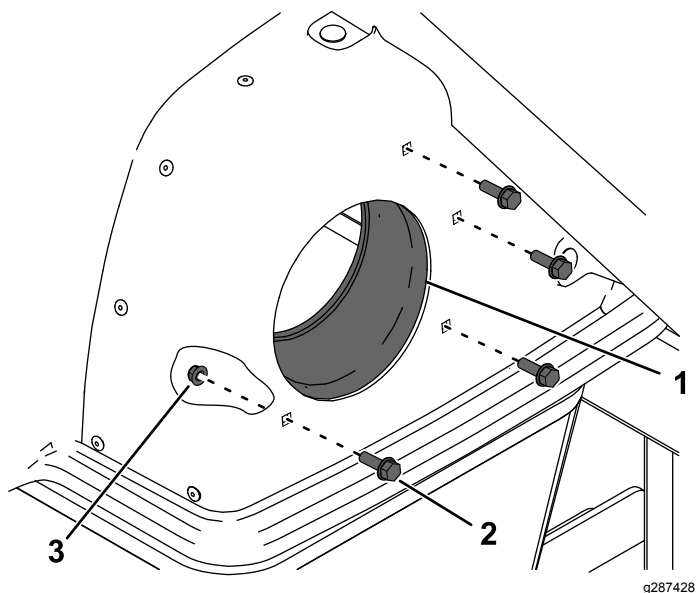


Bild 4

- Motorhaubenadapter
- Schraube (4)
- Mutter (4)

- Entsorgen Sie die Teile.

3

Einbau des Motorhaubenadapters

Für diesen Arbeitsschritt erforderliche Teile:

1	Motorhaubenadapter
4	Schraube (5/16" x 1")
4	Mutter (5/16")
1	Schablone

Verfahren

- Entfernen Sie die Schraube, Scheibe und Mutter von der Schwenkhalterung (Bild 5).

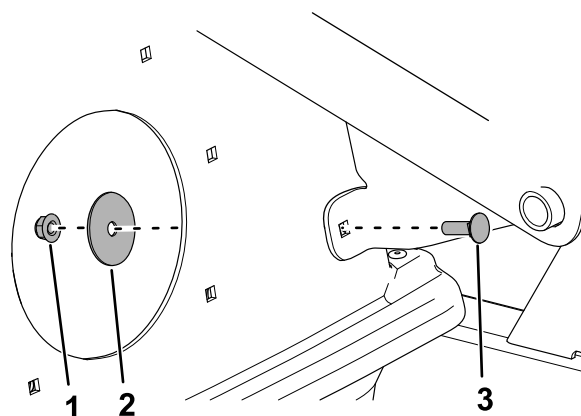


Bild 5

- Mutter
- Scheibe
- Schraube

- Legen Sie die Schablone auf die Motorhaube und richten Sie das rechte Loch mit dem Befestigungsloch für die Schwenkhalterung und die Unterkante mit dem Vorsprung der Motorhaube aus (Bild 6).

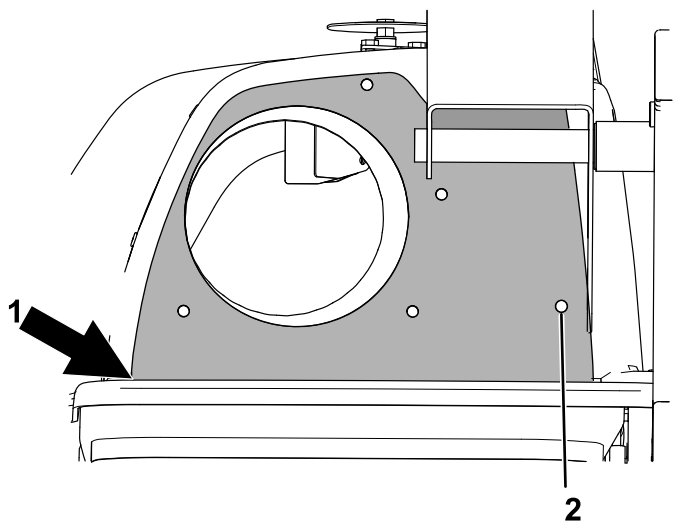


Bild 6

g287443

1. Untere Kante mit dem Vorsprung ausrichten
2. Loch mit dem Befestigungsloch ausrichten.

3. Markieren Sie die anderen vier Löcher und das größere Loch.
4. Bohren Sie ein Loch (11/32“) an den vier markierten Stellen.
5. Schneiden Sie das größere Loch mit einer Stichsäge aus.
6. Montieren Sie den neuen Motorhaubenadapter mit vier Schrauben und vier Muttern in die neuen Befestigungslöcher (siehe Bild 4). Ziehen Sie die Schrauben auf ein Drehmoment von 10,2 bis 12,4 Nm an.

Wichtig: Ziehen Sie die Schrauben nicht zu fest an.

7. Installieren Sie die Schwenkhalterung von Bild 5.

4

Installation des Gebläseübergangs und des Schlauches

Für diesen Arbeitsschritt erforderliche Teile:

1	Gebläseübergang
4	Mutter (5/16")
2	Platte
1	Schlauch
2	Haltegurt
1	Schlauchklemme

Verfahren

1. Befestigen Sie den neuen Gebläseübergang mit zwei Platten und vier Muttern (Bild 7).

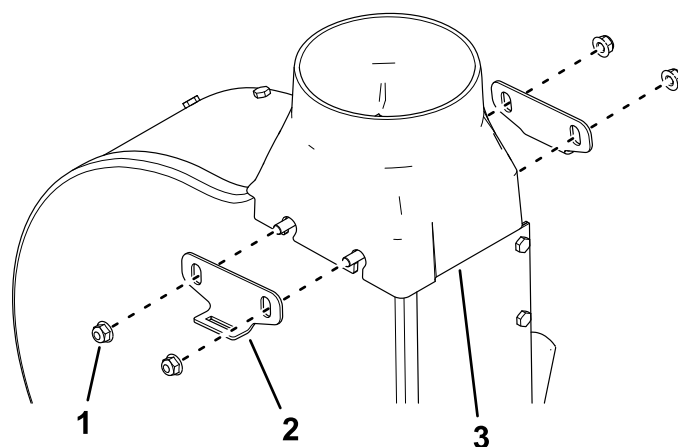


Bild 7

g287427

1. Mutter (4)
2. Platte (2)
3. Gebläseübergang

2. Montieren Sie einen Gummiriegel an jeder Platte (Bild 8).

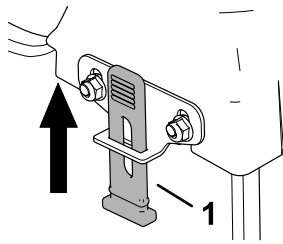


Bild 8

g287429

1. Gummriegel

3. Schrauben Sie ein Ende des Rohrs in die Abdeckung, bis es fest sitzt (**Bild 9**).

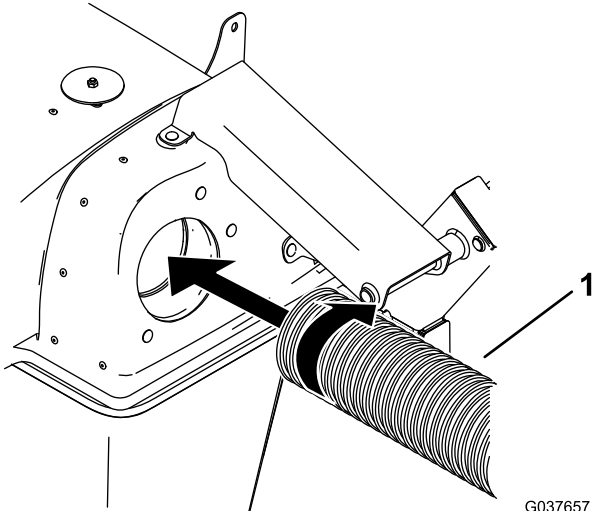


Bild 9

G037657
g037657

1. Schlauch

4. Ziehen Sie die Schlauchklemme auf das andere Ende des neuen Schlauches mit 2 bis 3 Umdrehungen fest (**Bild 10**).

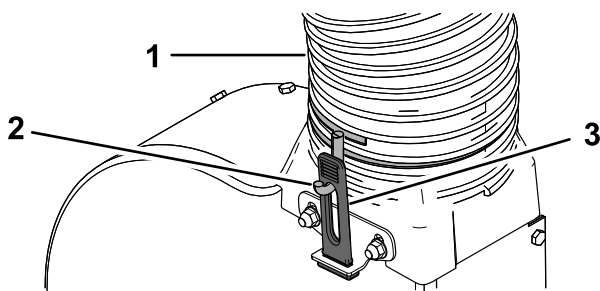


Bild 10

g257568

1. Schlauch
2. Schlauchklemme
3. Gummriegel

5. Montieren Sie den Schlauch über den Gebläseübergang, so dass der Schlauch einen ca. 90-Grad-Bogen an der Haube bildet. Stellen Sie die Ausrichtung der Schlauchklemmhaken nach Bedarf so ein, dass sie mit den Gummriegeln übereinstimmen, und befestigen

Hinweise:

Hinweise:



Count on it.