



## Kit flessibile da 15 cm

Tosaerba Grandstand® con doppio sistema di raccolta E-Z Vac™  
modello 2016 e successivi

N° del modello 139-7930

Istruzioni di installazione

# Installazione

## Parti sciolte

Verificate che sia stata spedita tutta la componentistica, facendo riferimento alla seguente tabella.

Procedura	Descrizione	Qté	Uso
<b>1</b>	Non occorrono parti	–	Preparazione della macchina.
<b>2</b>	Non occorrono parti	–	Rimozione del flessibile e dell'adattatore esistenti.
<b>3</b>	Adattatore del cofano Bullone (5/16" x 1") Dado (5/16") Modello	1 4 4 1	Montaggio dell'adattatore del cofano.
<b>4</b>	Raccordo di transizione del soffiatore Dado (5/16") Piastra Flessibile Cinghia di fissaggio Fascetta stringitubo	1 4 2 1 2 1	Montaggio del raccordo di transizione e del flessibile del soffiatore.

# 1

## Preparazione della macchina

Non occorrono parti

### Procedura

1. Parcheggiate la macchina su terreno pianeggiante.
2. Disinnestate la PDF, spostate le leve di controllo del movimento in posizione di BLOCCO IN FOLLE e inserite il freno di stazionamento.
3. Prima di scendere dalla postazione di guida spegnete il motore, togliete la chiave di accensione e attendete che si fermino tutte le parti in movimento.



# 2

## Rimozione del flessibile e dell'adattatore esistenti

Non occorrono parti

### Procedura

1. Allentate la fascetta stringitubo e i morsetti del soffiatore e rimuovete il flessibile dal gruppo del soffiatore (Figura 1).

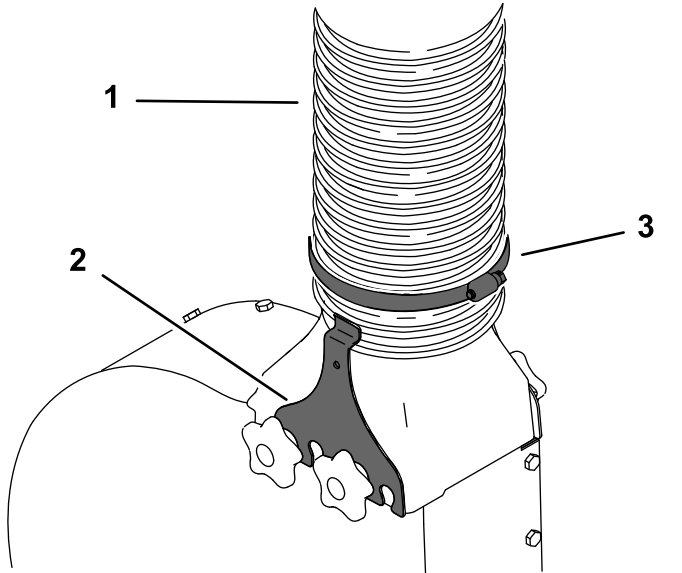


Figura 1

g185954

1. Flessibile
2. Morsetto del soffiatore
3. Fascetta stringitubo

2. Rimuovete il flessibile dal cofano (Figura 2).

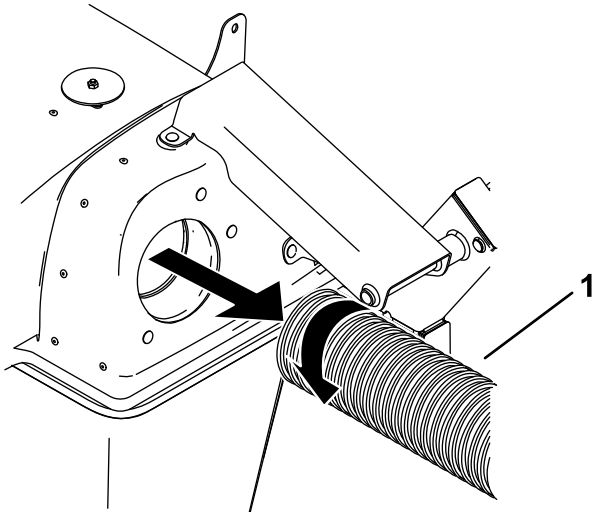


Figura 2

g287358

1. Flessibile

3. Rimuovete le 4 manopole, i 2 morsetti del soffiatore e il raccordo di transizione del soffiatore dal gruppo del soffiatore (Figura 3).

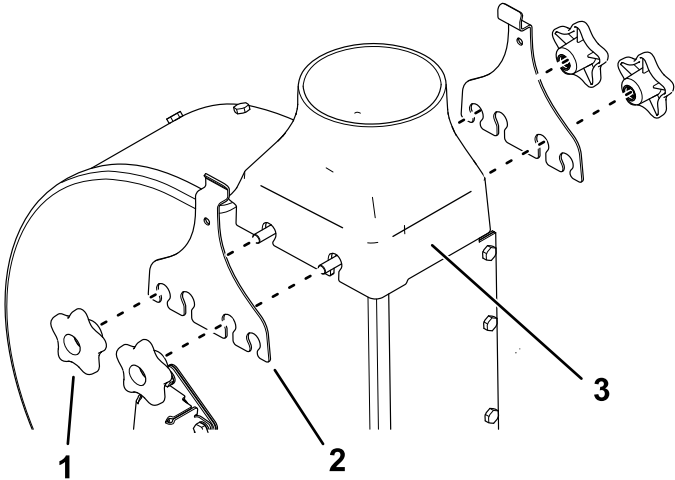


Figura 3

g287360

1. Manopola (4)
2. Morsetto del soffiatore (2)
3. Raccordo di transizione del soffiatore

- Sul cofano, rimuovete i 4 bulloni, i 4 dadi e l'adattatore del cofano esistenti (Figura 4).

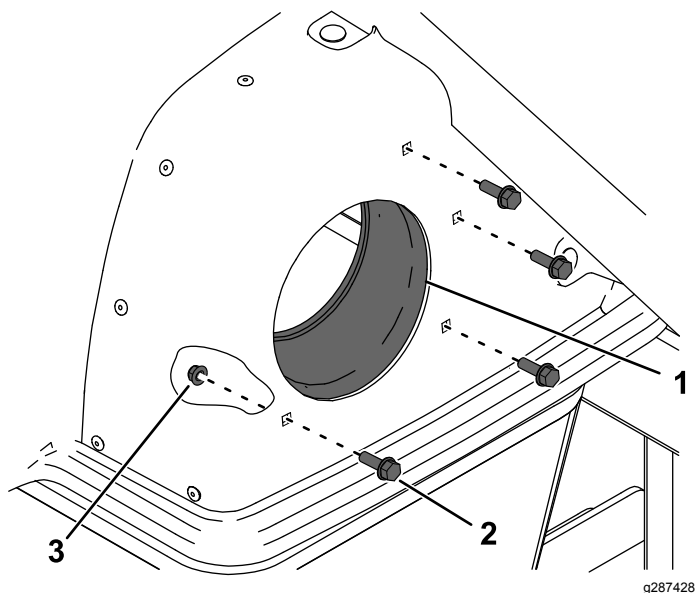


Figura 4

- Adattatore del cofano
- Bullone (4)
- Dado (4)

- Scartate le parti.

# 3

## Montaggio dell'adattatore del cofano

Parti necessarie per questa operazione:

1	Adattatore del cofano
4	Bullone (5/16" x 1")
4	Dado (5/16")
1	Modello

### Procedura

- Rimuovete il bullone, la rondella e il dado dalla staffa orientabile (Figura 5).

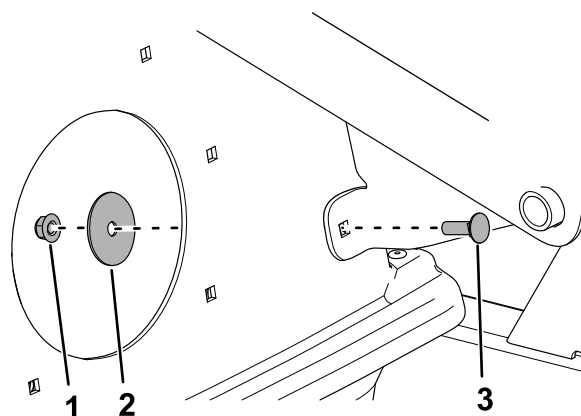
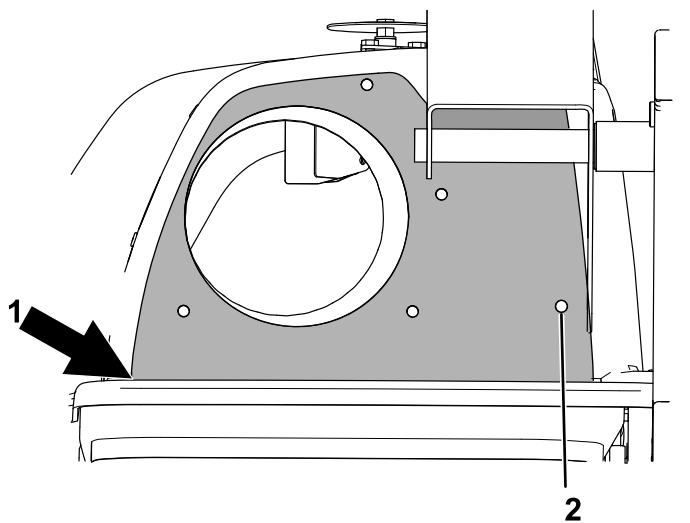


Figura 5

- Dado
- Rondella
- Bullone

- Collocate la sagoma sul cofano, allineando il foro destro con il foro di montaggio della staffa orientabile e il bordo inferiore con la sporgenza del cofano (Figura 6).



**Figura 6**

1. Allineamento del bordo inferiore con la sporgenza
2. Allineamento del foro con il foro di montaggio.

3. Contrassegnate gli altri 4 fori e il foro più grande.
4. Praticate un foro di 8,73 mm nelle quattro posizioni che avete contrassegnato.
5. Praticate il foro più grande con una sega alternativa.
6. Montate il nuovo adattatore del cofano inserendo 4 bulloni e 4 dadi nei nuovi fori di montaggio (fate riferimento a [Figura 4](#)). Serrate i bulloni a un valore compreso tra 10,2 e 12,4 N·m.

**Importante:** Non serrate eccessivamente i bulloni.

7. Montate la bulloneria della staffa orientabile mostrata nella [Figura 5](#).

# 4

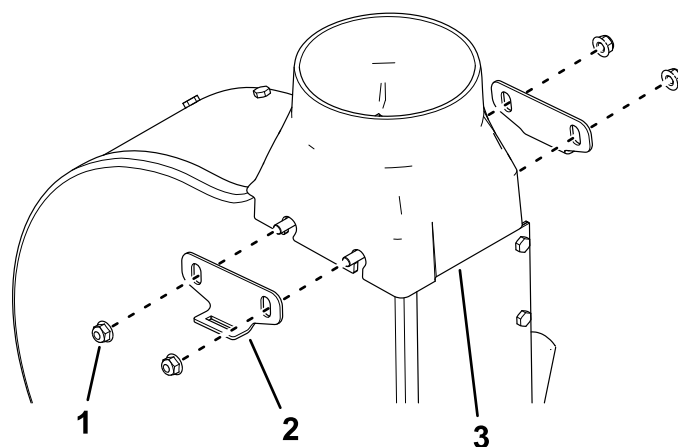
## Montaggio del raccordo di transizione e del flessibile del soffiatore

Parti necessarie per questa operazione:

1	Raccordo di transizione del soffiatore
4	Dado (5/16")
2	Piastra
1	Flessibile
2	Cinghia di fissaggio
1	Fascetta stringitubo

## Procedura

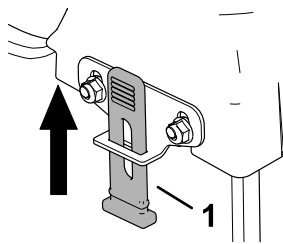
1. Montate il nuovo raccordo di transizione con 2 piastre e 4 dadi ([Figura 7](#)).



**Figura 7**

1. Dado (4)
2. Piastra (2)
3. Raccordo di transizione del soffiatore

2. Montate un fermo in gomma su ciascuna piastra ([Figura 8](#)).

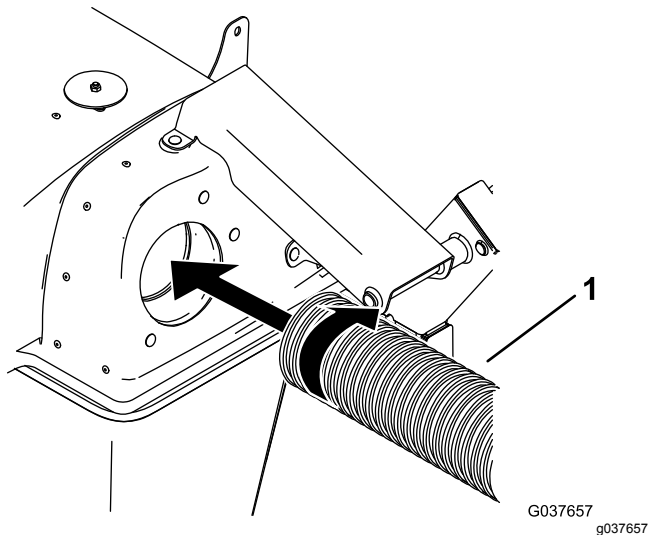


**Figura 8**

g287429

1. Fermo in gomma

3. Avvitare 1 estremità del tubo sul cofano fino a quando non è saldo (**Figura 9**).

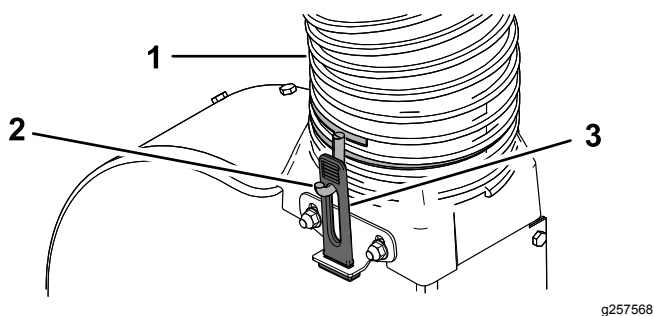


**Figura 9**

G037657  
g037657

1. Flessibile

4. Avvitare la fascetta stringitubo sull'altra estremità del nuovo flessibile per 2 o 3 giri (**Figura 10**).



**Figura 10**

g257568

1. Flessibile
2. Fascetta stringitubo
3. Fermo in gomma

5. Montare il flessibile sulla transizione del soffiatore, in modo tale che il flessibile formi all'incirca una piega di 90 gradi dal cofano. Regolare l'orientamento dei ganci delle fascette stringitubo quanto basta per allinearle con i fermi

**Note:**

**Note:**



**Count on it.**