



Kit de manguera de 15,2 cm

Ensacador doble E-Z Vac™, cortacéspedes Grandstand® de 2016 y posteriores

Nº de modelo 139-7930

Instrucciones de instalación

Instalación

Piezas sueltas

Utilice la tabla siguiente para verificar que no falta ninguna pieza.

Procedimiento	Descripción	Cant.	Uso
1	No se necesitan piezas	–	Prepare la máquina.
2	No se necesitan piezas	–	Retire la manguera y el adaptador existentes.
3	Adaptador de la tapa Perno (5/16" x 1") Tuerca (5/16") Plantilla	1 4 4 1	Instale el adaptador de la tapa.
4	Transición del soplador Tuerca (5/16") Placa Manguera Pletina de sujeción Abrazadera	1 4 2 1 2 1	Instale la transición y la manguera del soplador

1

Preparación de la máquina

No se necesitan piezas

Procedimiento

1. Aparque la máquina en una superficie nivelada.
2. Desengrane la TDF, mueva las palancas de control de movimiento a la posición de BLOQUEO/PUNTO MUERTO, y ponga el freno de estacionamiento.
3. Apague el motor, retire la llave y espere a que se detengan todas las piezas en movimiento antes de abandonar el puesto del operador.



2

Retirada de la manguera y del adaptador existentes

No se necesitan piezas

Procedimiento

1. Afloje la abrazadera y las pletinas de sujeción del soplador y retire la manguera del conjunto del soplador (Figura 1).

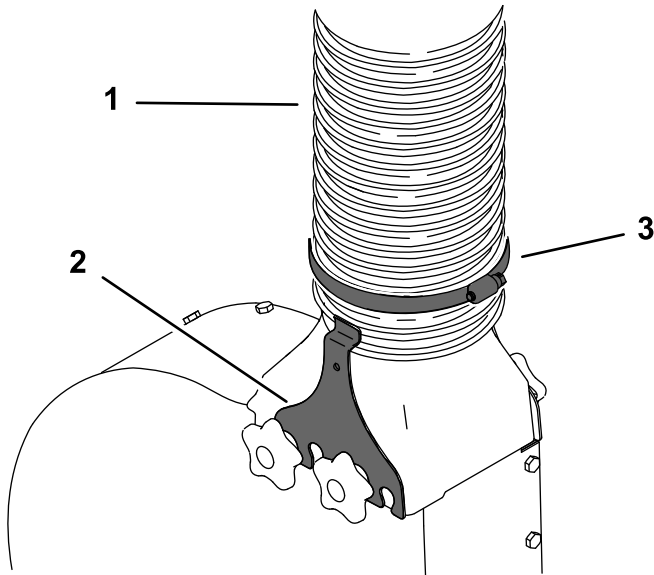


Figura 1

g185954

1. Manguera
2. Pletina de sujeción del soplador
3. Abrazadera

2. Retire la manguera de la tapa (Figura 2).

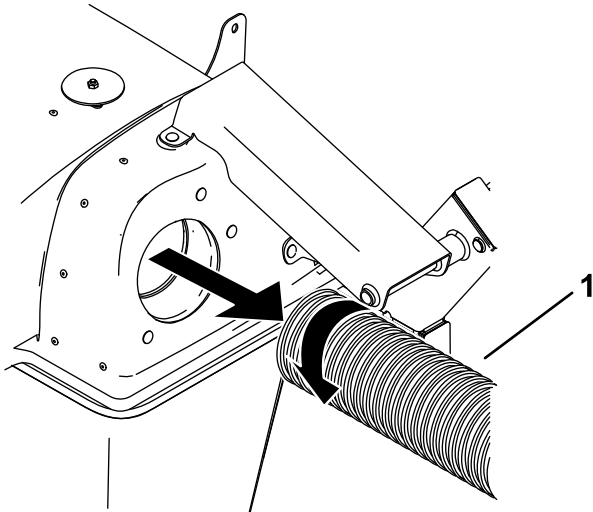


Figura 2

g287358

1. Manguera

3. Retire los 4 pomos, las 2 pletinas de sujeción del soplador y la transición del soplador del conjunto del soplador (Figura 3).

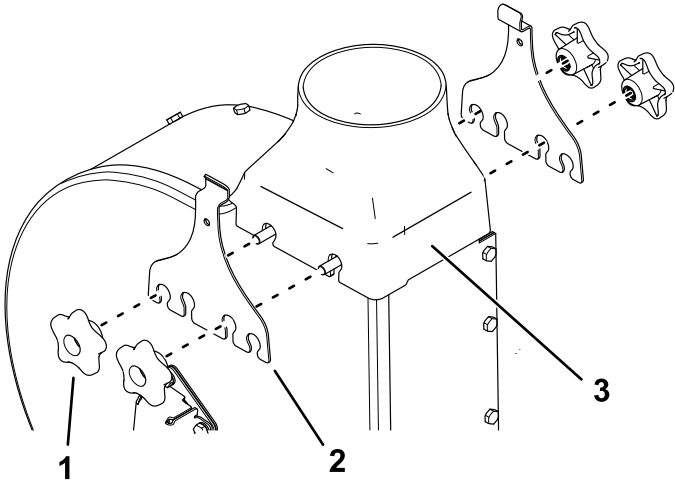


Figura 3

g287360

1. Pomo (4)
2. Pletina de sujeción (2)
3. Transición del soplador

- En la tapa, retire los 4 pernos, las 4 tuercas y el adaptador de la tapa existentes (Figura 4).

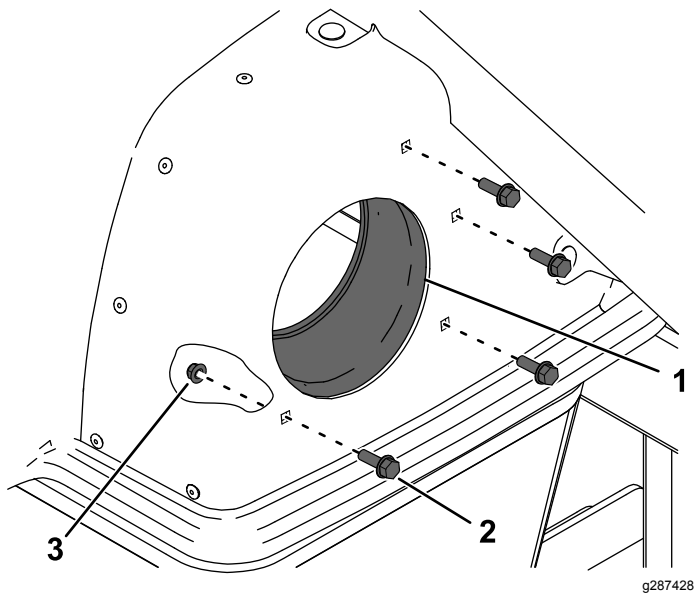


Figura 4

- Adaptador de la tapa
- Perno (4)
- Tuerca (4)

- Deseche las piezas.

3

Instalación del adaptador de la tapa de la tapa

Piezas necesarias en este paso:

1	Adaptador de la tapa
4	Perno (5/16" x 1")
4	Tuerca (5/16")
1	Plantilla

Procedimiento

- Retire el perno, la arandela y la tuerca del soporte de giro (Figura 5).

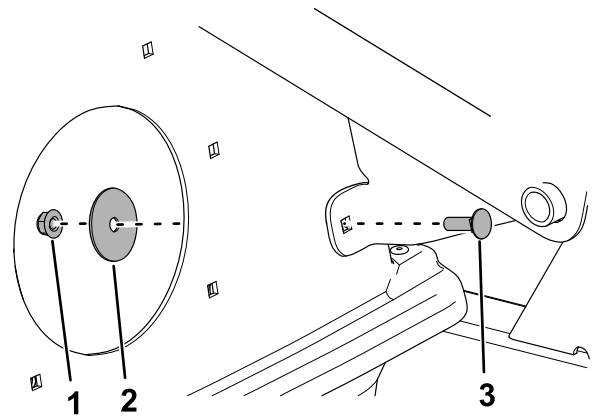


Figura 5

- Tuerca
- Arandela
- Perno

- Coloque la platilla sobre la tapa, alineando el taladro derecho con el taladro de montaje del soporte de giro y el extremo inferior con el saliente de la tapa (Figura 6).

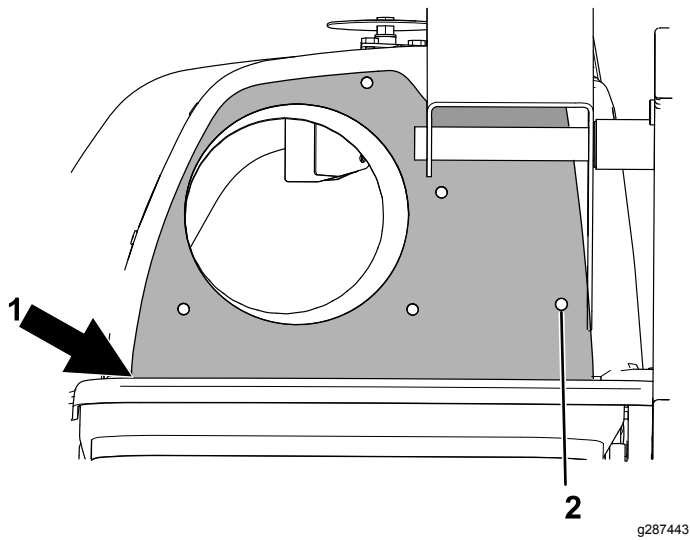


Figura 6

g287443

1. Alinear el borde inferior con el saliente.
2. Alinear el taladro con el taladro de montaje.

3. Marque los otros 4 taladros y el orificio más grande.
4. Realice un taladro (11/32") en las 4 ubicaciones que ha marcado.
5. Corte el orificio más grande con una sierra alternante.
6. Instale el nuevo adaptador de la tapa con 4 pernos y 4 tuercas en los nuevos taladros de montaje (consulte la [Figura 4](#)). Apriete los pernos a entre 10,2 y 12,4 N·m.

Importante: No apriete los pernos demasiado.

7. Instale los herrajes del soporte de giro de la [Figura 5](#).

4

Instalación de la transición y la manguera del soplador

Piezas necesarias en este paso:

1	Transición del soplador
4	Tuerca (5/16")
2	Placa
1	Manguera
2	Pletina de sujeción
1	Abrazadera

Procedimiento

1. Instale la nueva transición del soplador con 2 placas y 4 tuercas ([Figura 7](#)).

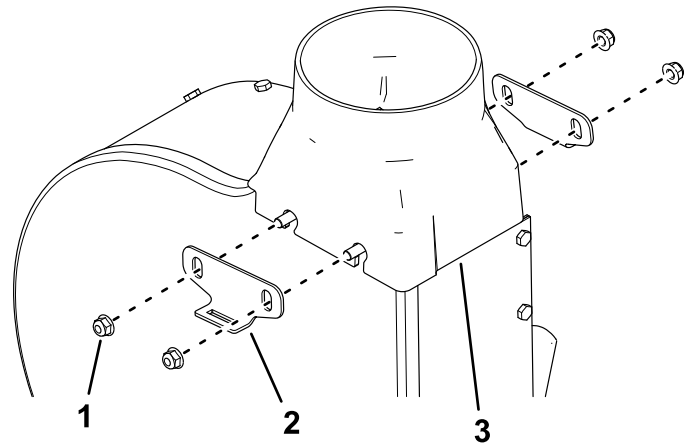


Figura 7

g287427

1. Tuerca (4)
2. Placa (2)
3. Transición del soplador

2. Instale un cierre de goma en cada placa ([Figura 8](#)).

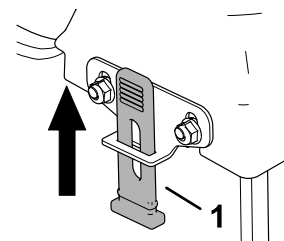


Figura 8

g287429

1. Cierre de goma

3. Enrosque un extremo del tubo en la tapa hasta que quede firme (Figura 9).

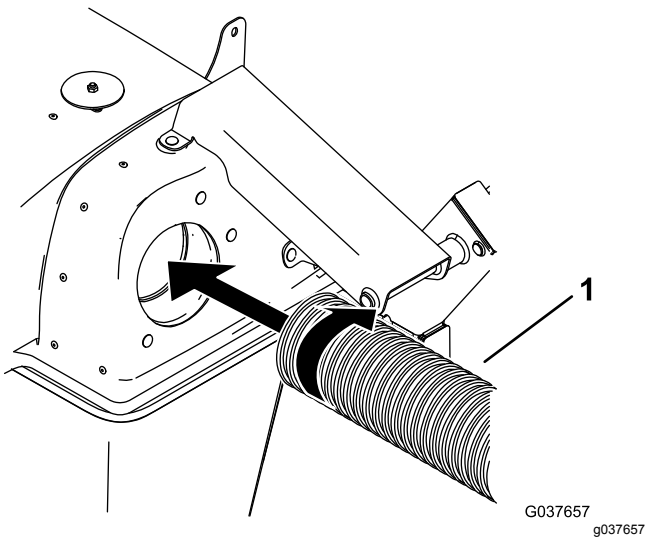


Figura 9

1. Manguera

-
4. Enrosque la abrazadera en el otro extremo de la nueva manguera con 2 o 3 vueltas (Figura 10).

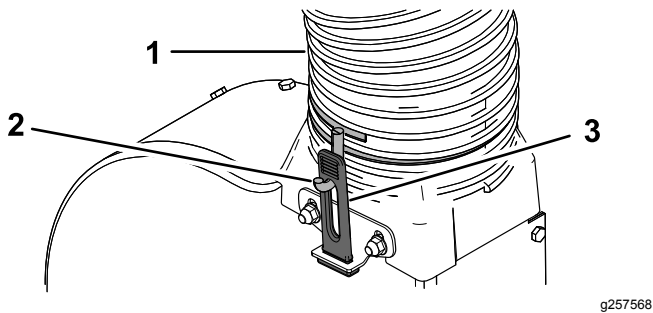


Figura 10

1. Manguera
2. Abrazadera
3. Cierre de goma

-
5. Instale la manguera sobre la transición del soplador, de modo que la manguera forme un ángulo de 90 grados desde la tapa. Ajuste la orientación de los ganchos de la abrazadera cuanto sea necesario, de modo que queden alineados con los cierres de goma y fije la manguera estirando los cierres de goma sobre los ganchos (Figura 10).

Nota: Asegúrese de que los cierres de goma están tensos. Enrosque la abrazadera más sobre la manguera si los cierres están sueltos.

Notas:

Notas:



Count on it.