



# 6" ホースキット

E-Z Vac™ ツインバガー2016 年度以降の Grandstand® 芝刈り機用

モデル番号 139-7930

取り付け要領

## 取り付け

### 付属部品

すべての部品がそろっているか、下の表で確認してください。

手順	内容	数量	用途
1	必要なパーツはありません。	—	マシンの準備を行います。
2	必要なパーツはありません。	—	既存のホースとアダプタを外します。
3	フードアダプタ ボルト5/16 x 1" ナット5/16" テンプレート	1 4 4 1	フードアダプタを取り付けます。
4	トランジッション ナット5/16" プレート ホース 固定ストラップ ホースクランプ	1 4 2 1 2 1	トランジッションとホースを取り付けます。

# 1

## マシンの準備を行う

必要なパーツはありません。

### 手順

1. 平らな場所に駐車する。
2. PTO を解除し、走行コントロールレバーをニュートラルロック位置にセットし、駐車ブレーキを掛ける。
3. エンジンを停止させ、キーを抜き取り、各部が完全に停止したのを確認してから運転位置を離れる。



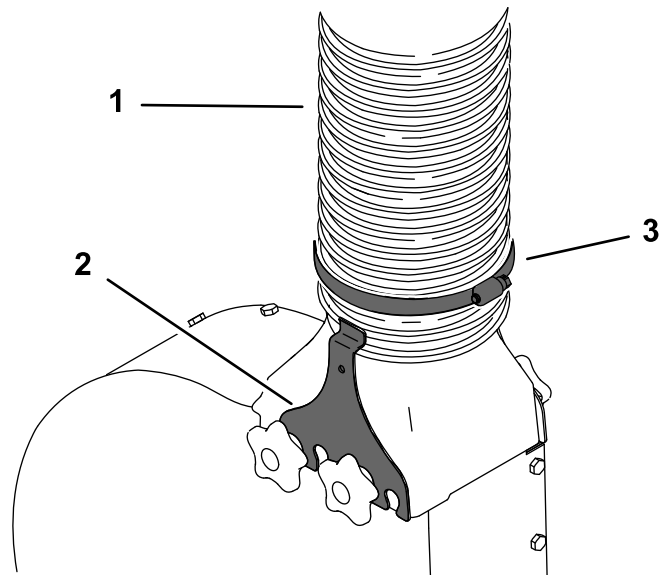
# 2

## 既存のホースとアダプタを外す

必要なパーツはありません。

### 手順

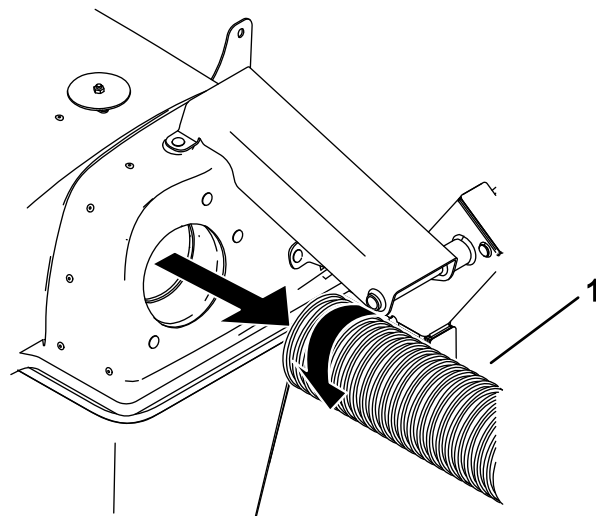
1. ホースクランプとブロアクランプをゆるめて、ブロアアセンブリからホースを外す **図 1**。



**図 1**

1. ホース
2. ブロアクランプ
3. ホースクランプ

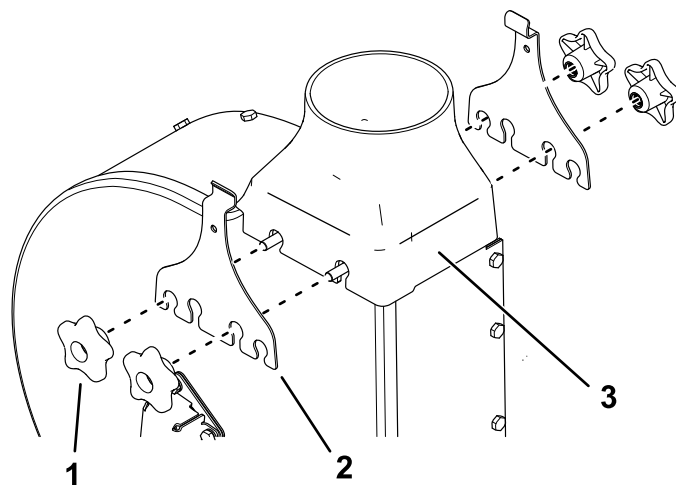
2. フードからホースを取り外す **図 2**。



**図 2**

1. ホース

3. ブロアアセンブリから、ノブ4個、ブロアクランプ2個、トランジションを外す **図 3**。



**図 3**

1. ノブ4個
2. ブロアクランプ2個
3. トランジション

4. フードについている既存のボルト4本、ナット4個、フードアダプタを外す [図 4](#)。

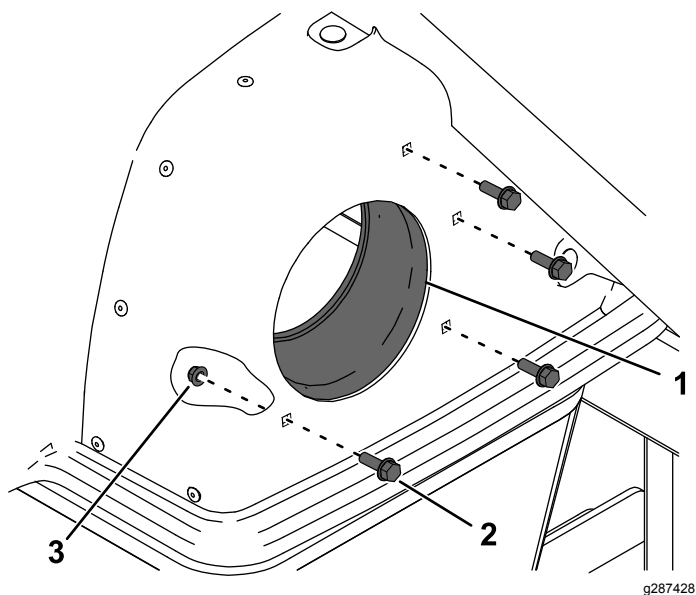


図 4

1. フードアダプタ  
2. ボルト4本  
3. ナット4個

5. これらのパーツは廃棄する。

# 3

## フードアダプタを取り付ける

### この作業に必要なパーツ

1	フードアダプタ
4	ボルト5/16 x 1"
4	ナット5/16"
1	テンプレート

### 手順

1. ピボットブラケットから、ボルト、ワッシャ、ナットを外す [図 5](#)。

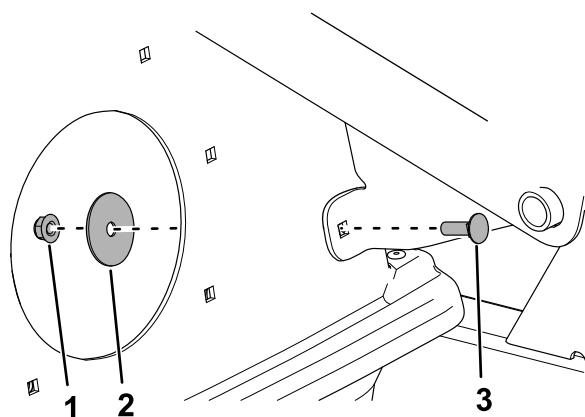


図 5

1. ナット  
2. ワッシャ  
3. ボルト

2. フードに型紙を当てる右穴をピボットブラケット取り付け用の穴に合わせ、下辺をフードの水平突起に合わせる [図 6](#)。

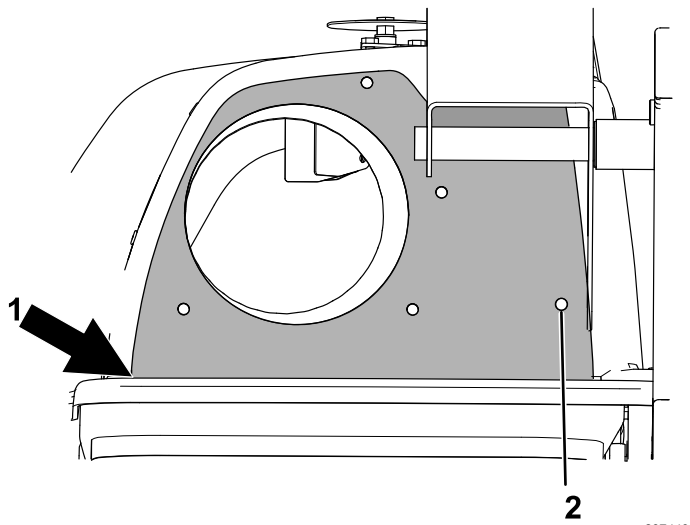


図 6

g287443

1. 下辺を水平突起に合わせる 2. 穴を穴に合わせる

3. この大きな穴と他の 4 つの穴をマーキングする。
4. マーキングした 4 ヶ所にドリルで穴 8.7 mm を開ける。
5. ノコギリを使って大きい穴を作る。
6. 新しい取り付け穴に新しいフードアダプタを取り付けるボルト 4 本、ナット 4 個を使用する 図 4 を参照。ボルトを 10.2-12.4 N·m 1.0-1.2 kg·m = 90-110 in-lb にトルク締めする。

**重要** ボルトを締めすぎないように注意してください。

7. 図 5 から外したピボットブラケット用の部品を取り付ける。

# 4

## トランジションとホースを取り付ける

### この作業に必要なパーツ

1	トランジション
4	ナット 5/16"
2	プレート
1	ホース
2	固定ストラップ
1	ホースクランプ

### 手順

1. 新しいトランジションをとりつけるプレート 2 枚、ナット 4 個を使用する 図 7。

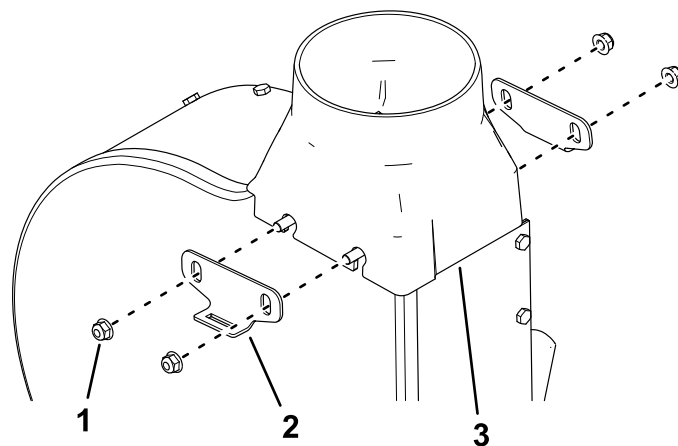


図 7

g287427

1. ナット 4 個
2. プレート 2 枚
3. トランジション

2. 各プレートにゴム製ラッチを取り付ける 図 8。

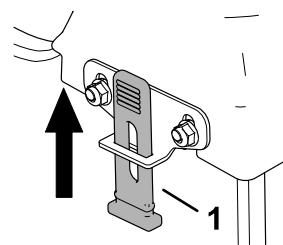
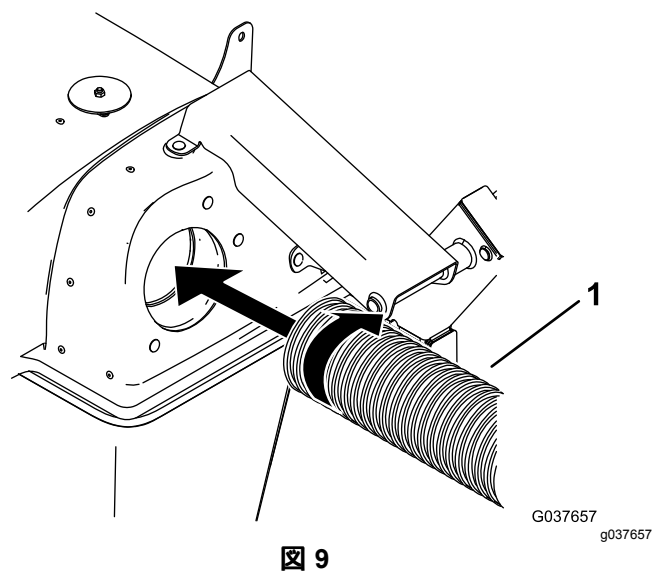


図 8

g287429

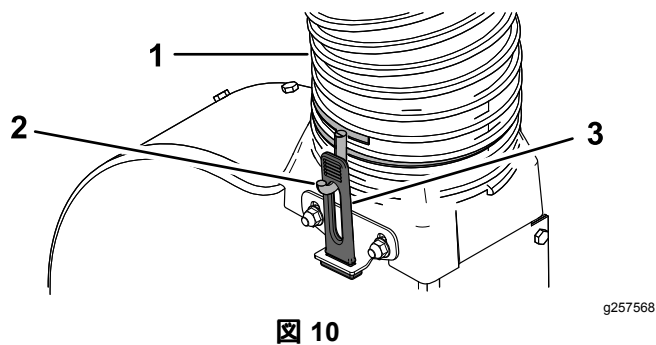
1. ゴム製のラッチ

3. チューブの端部を、最後までフードにねじ込む  
図 9。



1. ホース

4. 新しいホースの他方の端部にホースクランプを  
2-3 回ねじ込む 図 10。



1. ホース  
2. ホースクランプ  
3. ゴム製のラッチ

5. ブロアのトランジッションにホースを取り付けるホースがフードから90°程度の曲がりを作るように取り付け。必要に応じてホースクランプのフックの向きを調整してゴム製ラッチに合わせ、ラッチをフックに引っ掛けてホースを固定する 図 10。

**注** ラッチがしっかりホースを固定していることを確認する。ラッチがゆるい場合にはクランプをさらに奥に移動させて調整する。

メモ

メモ



**Count on it.**