



6 tommers slangesett

E-Z Vac™ dobbel oppsamler for Grandstand®-gressklipper, 2016 og senere

Modellnr. 139-7930

Installasjonsveiledning

Montering

Løse deler

Bruk diagrammet nedenfor som en sjekkliste for å kontrollere at alle delene er sendt.

Prosedyre	Beskrivelse	Ant.	Bruk
1	Ingen deler er nødvendige	–	Klargjøre maskinen.
2	Ingen deler er nødvendige	–	Fjern den eksisterende slangen og adapteren.
3	Panseradapter Bolt (5/16 x 1 tomme) Mutter (5/16 tomme) Mal	1 4 4 1	Monter panseradapteren.
4	Vifteovergang Mutter (5/16 tomme) Plate Slange Festestropp Slangeklemme	1 4 2 1 2 1	Monter vifteovergangen og slangen.

1

Klargjøre maskinen

Ingen deler er nødvendige

Prosedyre

1. Parker maskinen på en jevn flate.
2. Koble fra kraftuttaket, flytt bevegelseskontroll-spakene til den NØYTRALE LÅSESTILLINGEN og sett på parkeringsbremsen.
3. Før du forlater førerplassen må du slå av motoren, ta ut nøkkelen og vente til alle bevegelige deler står stille.



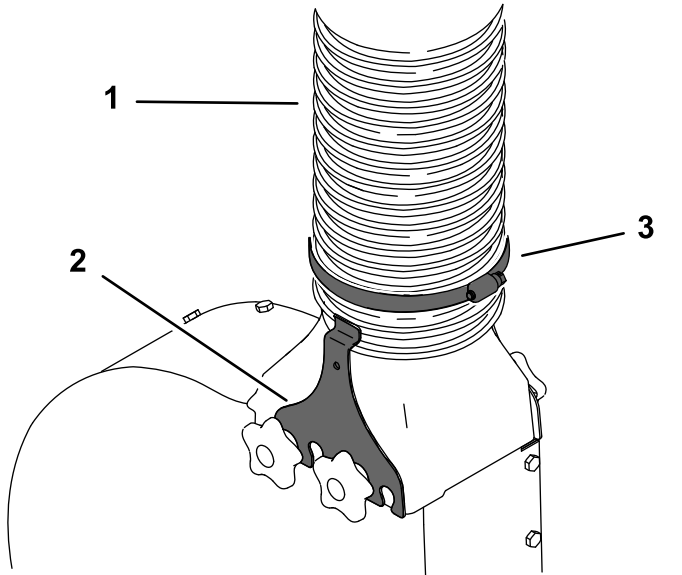
2

Fjerne den eksisterende slangen og adapteren

Ingen deler er nødvendige

Prosedyre

- 1. Løsne slangeklemmen og vifteklemmene, og fjern slangen fra viftemonteringsdelen (Figur 1).

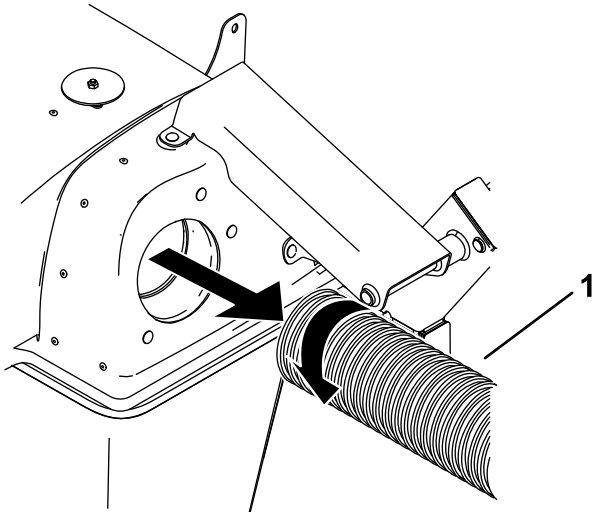


Figur 1

g185954

- 1. Slange
- 2. Vifteklemme
- 3. Slangeklemme

- 2. Fjern slangen fra panseret (Figur 2).

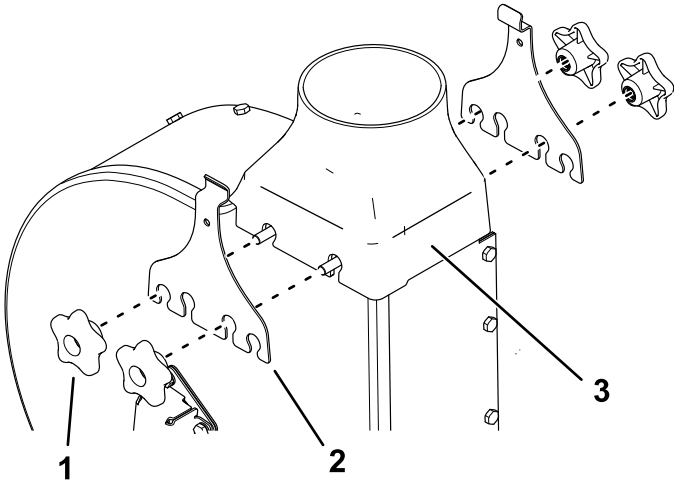


Figur 2

g287358

- 1. Slange

- 3. Fjern de fire knottene, de to vifteklemmene og vifteovergangen fra viftemonteringsdelen (Figur 3).

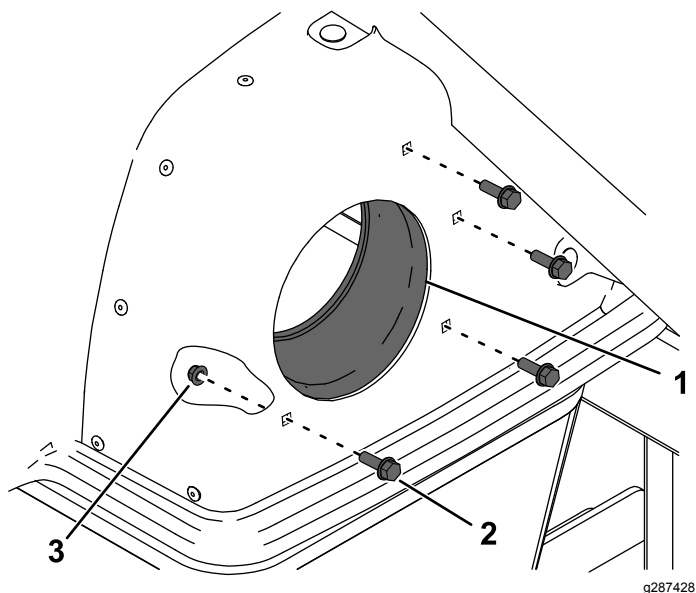


Figur 3

g287360

- 1. Knott (4)
- 2. Vifteklemme (2)
- 3. Vifteovergang

- Fjern de eksisterende fire boltene, fire mutterne og panseradapteren fra panseret (Figur 4).



Figur 4

- Panseradapter
- Bolt (4)
- Mutter (4)

-
- Kasser delene.

3

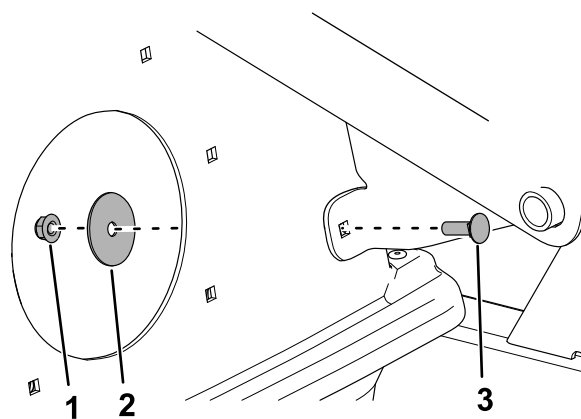
Montere panseradapteren

Deler som er nødvendige for dette trinnet:

1	Panseradapter
4	Bolt (5/16 x 1 tomme)
4	Mutter (5/16 tomme)
1	Mal

Prosedyre

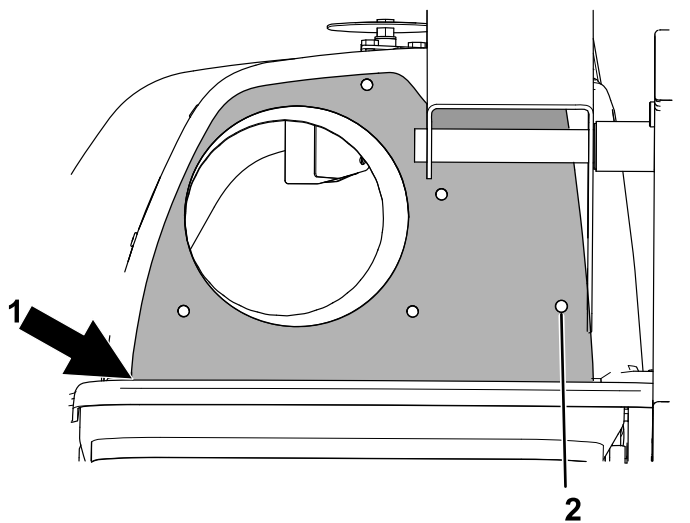
- Fjern boltene, skiven og mutteren fra svingbraketten (Figur 5).



Figur 5

- Mutter
- Skive
- Bolt

-
- Plasser malen på panseret, og innrett det høyre hullet med monteringshullet for svingbraketten og panserets nedre kant (Figur 6).



Figur 6

1. Innrett nedre kant med listen
2. Innrett hullet med monteringshullet.

3. Marker de fire andre hullene og det større hullet.
4. Bor et hull (11/32 tomme) på de fire punktene du merket.
5. Skjær det større hullet med en gittersag.
6. Monter den nye panseradapteren ved å bruke fire bolter og fire muttere i de nye monteringshullene (se Figur 4). Stram til boltene med et moment på 10,2 til 12,4 Nm

Viktig: Skruene må ikke strammes for hardt.

7. Monter svingbrakettens monteringsdeler fra Figur 5.

4

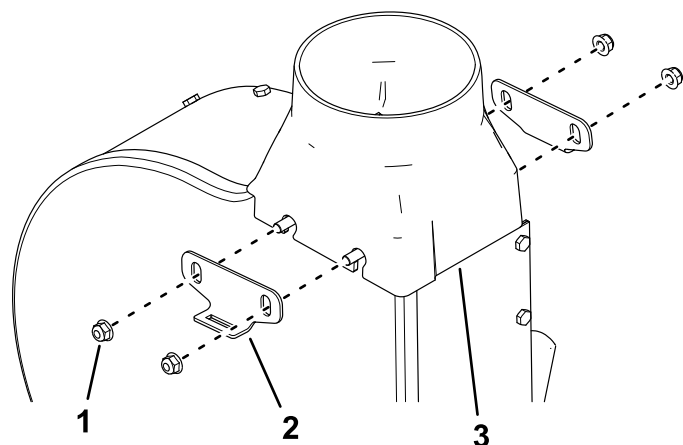
Montere vifteovergangen og slangen

Deler som er nødvendige for dette trinnet:

1	Vifteovergang
4	Mutter (5/16 tomme)
2	Plate
1	Slange
2	Festestropp
1	Slangeklemme

Prosedyre

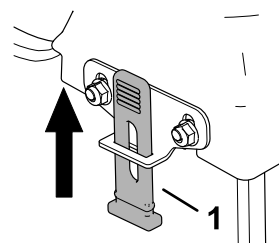
1. Monter den nye vifteovergangen med to plater og fire muttere (Figur 7).



Figur 7

1. Mutter (4)
2. Plate (2)
3. Vifteovergang

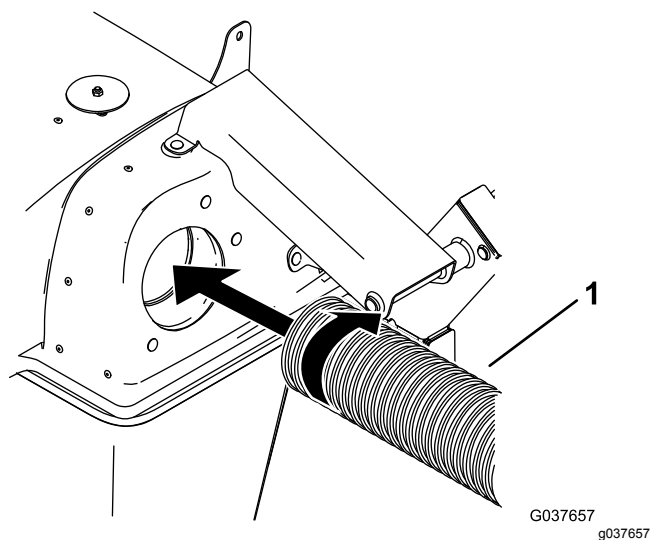
2. Fest en gummilås til hver plate (Figur 8).



Figur 8

1. Gummilås

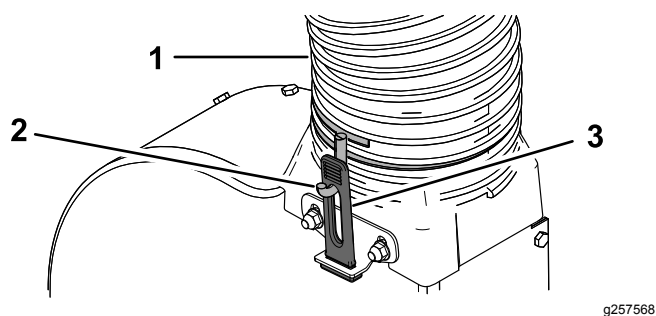
3. Skru én ende av røret inn i dekselet til det sitter godt fast (Figur 9).



Figur 9

1. Slange

-
4. Skru slangeklemmen på den ene enden av den nye slangen med to til tre omdreininger (Figur 10).



Figur 10

1. Slange
2. Slangeklemme
3. Gummilås

-
5. Monter slangen over vifteovergangen, slik at slangen danner en ca. 90-graders bøy fra hetten. Juster retningen på slangeklemmens kroker etter behov slik at de innrettes med gummilåsene, og fest slangen ved å strekke gummilåsene over krokene (Figur 10).

Merk: Påse at gummilåsene er sitter stramt. Stram klemmen mer til slangen dersom låsene sitter løst.

Notat:

Notat:



Count on it.