



# Kit de tubo de 15 cm

Cortador Grandstand® com depósito de recolha duplo E-Z Vac™ de 2016 e posterior

Modelo nº 139-7930

## Instruções de instalação

# Instalação

## Peças soltas

Utilize a tabela abaixo para verificar se todas as peças foram enviadas.

Procedimento	Descrição	Quantidade	Utilização
1	Nenhuma peça necessária	–	Preparação da máquina.
2	Nenhuma peça necessária	–	Remover o tubo e adaptador existentes.
3	Adaptador do capot Parafuso (5/16 pol. x 1 pol.) Porca (5/16 pol.) Modelo	1 4 4 1	Instalar o abafador do capot.
4	Transição do soprador Porca (5/16 pol.) Placa Tubagem Cinta de fixação Braçadeira de tubos	1 4 2 1 2 1	Instalar a transição do soprador e tubo.

# 1

## Preparação da máquina

Nenhuma peça necessária

## Procedimento

1. Estacione a máquina numa superfície plana.
2. Desengate a PTO, desloque as alavancas de controlo do movimento para a posição de BLOQUEIO DE PONTO MORTO e engate o travão de estacionamento.
3. Desligue o motor, retire a chave, espere até todas as peças móveis pararem e só depois saia da posição de operação.



# 2

## Remover o tubo e adaptador existentes

Nenhuma peça necessária

### Procedimento

1. Desaperte a braçadeira de tubos e braçadeiras do soprador e retire o tubo do conjunto do soprador (Figura 1).

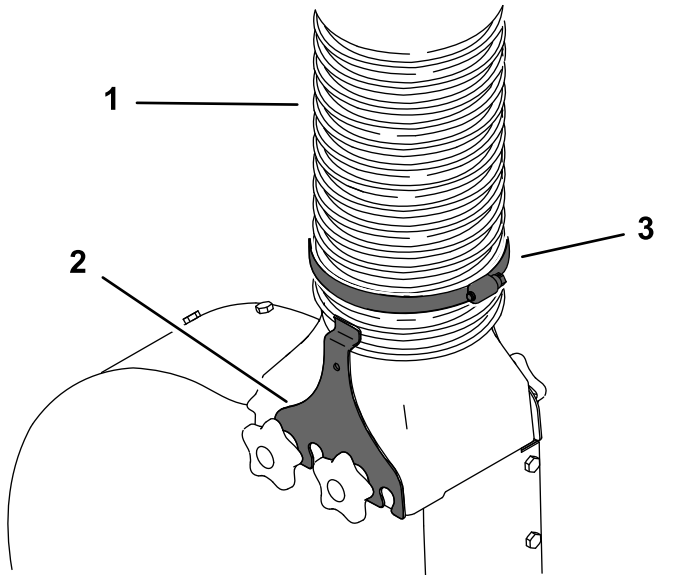


Figura 1

g185954

1. Tubo
2. Braçadeira do soprador
3. Braçadeira de tubos

2. Retire o tubo da união (Figura 2).

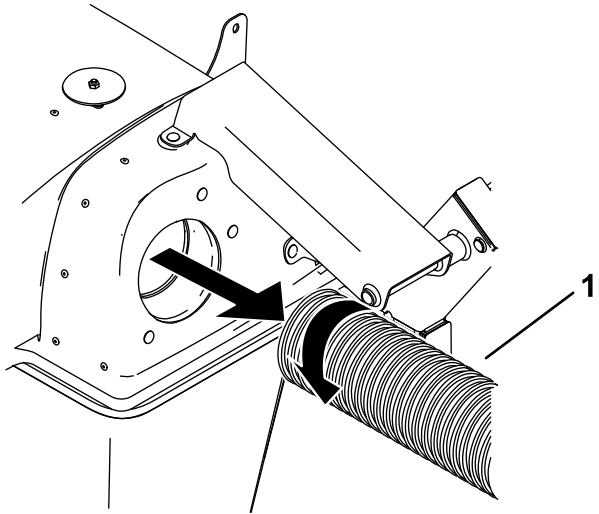


Figura 2

g287358

1. Tubagem

3. Retire os quatro manípulos, duas braçadeiras do soprador e transição do soprador do conjunto do soprador (Figura 3).

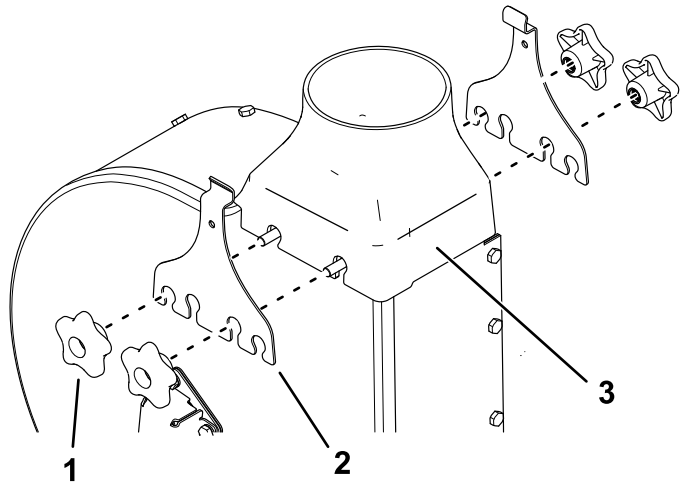


Figura 3

g287360

1. Manípulo (4)
2. Braçadeira do soprador (2)
3. Transição do soprador

- No capot, retire os 4 parafusos, 4 porcas e adaptador do capot existentes (Figura 4).

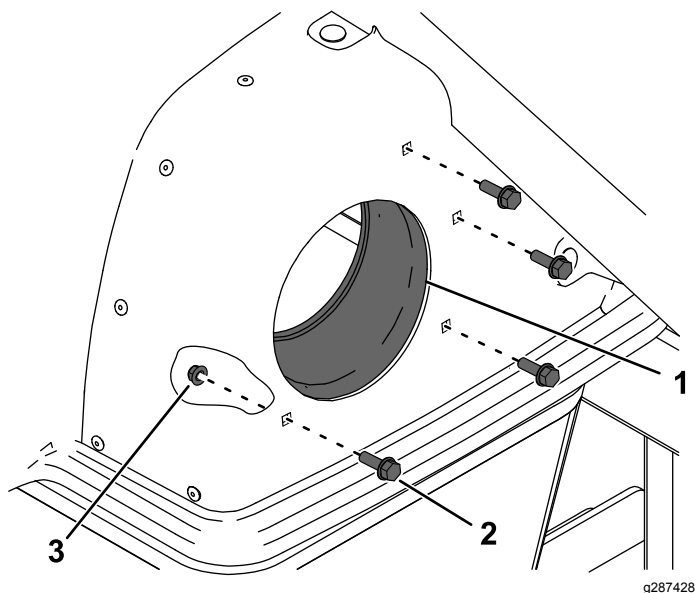


Figura 4

g287428

- Adaptador do capot
- Parafuso (4)
- Porca (4)

- Elimine as peças.

# 3

## Instalar o adaptador do capot

Peças necessárias para este passo:

1	Adaptador do capot
4	Parafuso (5/16 pol. x 1 pol.)
4	Porca (5/16 pol.)
1	Modelo

## Procedimento

- Retire o parafuso, anilha e porca do suporte da articulação (Figura 5).

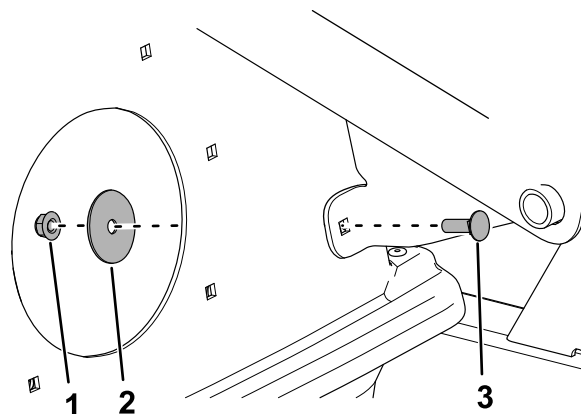


Figura 5

g289389

- Porca
- Anilha
- Parafuso

- Coloque o modelo no capot, alinhando o furo direito com o furo da montagem do suporte da articulação e a extremidade inferior com o bordo do capot (Figura 6).

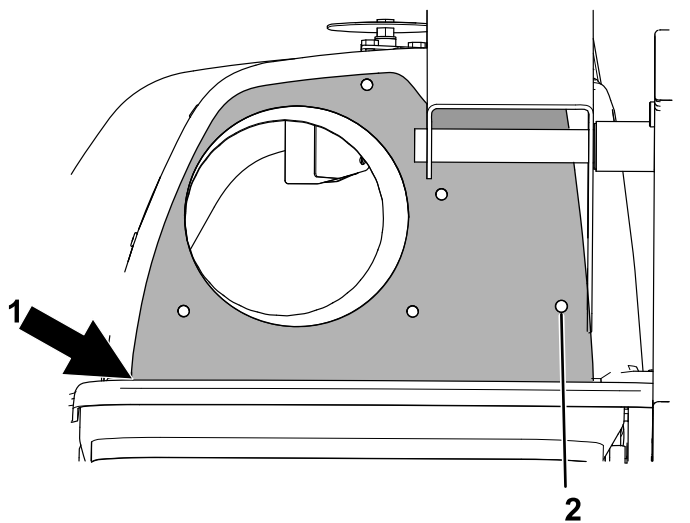


Figura 6

g287443

1. Alinhe a extremidade inferior com o bordo
2. Alinhe o furo com o furo de montagem.

3. Marque os outros quatro furos e o furo maior.
4. Faça um furo (11/32 pol.) nos quatro locais que marcou.
5. Corte o furo maior utilizando uma serra com movimento alternativo.
6. Instale o novo adaptador do capot utilizando quatro parafusos e quatro porcas nos novos furos de montagem (ver Figura 4). Aperte os parafusos com uma força de 10,2 a 12,4 N·m.

**Importante:** Não aperte demasiado os parafusos.

7. Instale as ferragens do suporte da articulação da Figura 5.

# 4

## Instalar a transição do soprador e tubo

Peças necessárias para este passo:

1	Transição do soprador
4	Porca (5/16 pol.)
2	Placa
1	Tubagem
2	Cinta de fixação
1	Braçadeira de tubos

## Procedimento

1. Instale a nova transição do soprador utilizando duas placas e quatro porcas (Figura 7).

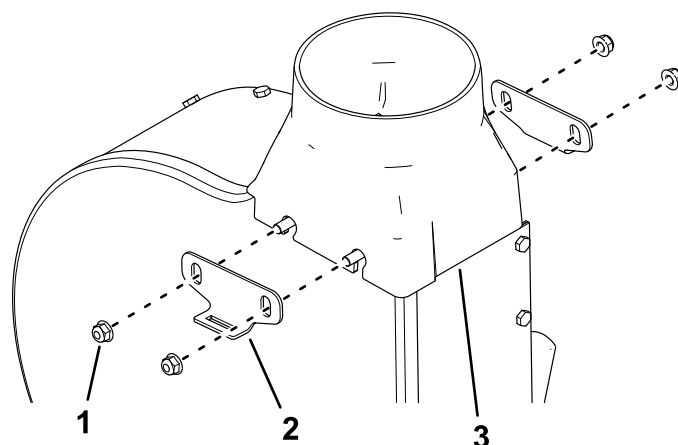


Figura 7

g287427

1. Porca (4)
2. Placa (2)
3. Transição do soprador

2. Instale um trinco de borracha em cada placa (Figura 8).

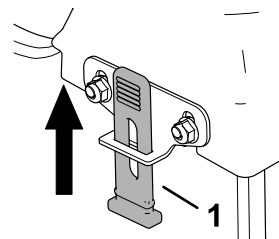
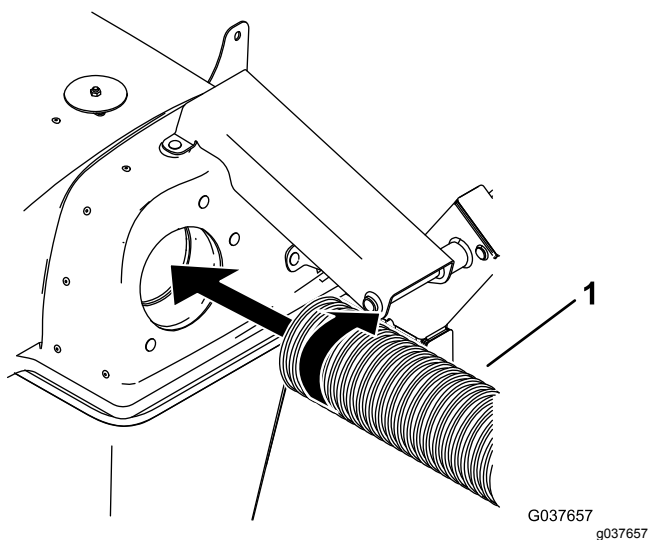


Figura 8

g287429

1. Trinco de borracha

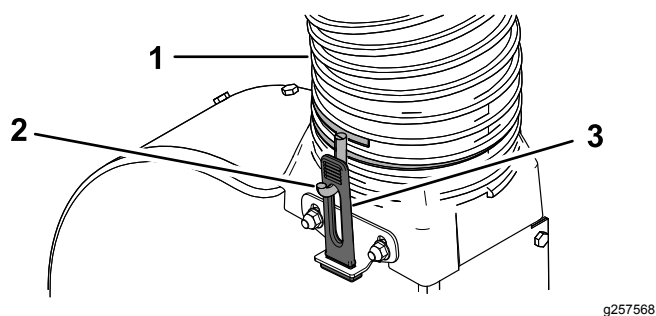
3. Enrosque 1 extremidade do tubo no capot até ficar presa ([Figura 9](#)).



**Figura 9**

1. Tubagem

- 
4. Enrosque a braçadeira de tubos na outra extremidade do novo tubo duas a três voltas ([Figura 10](#)).



**Figura 10**

1. Tubagem
2. Braçadeira de tubos
3. Trinco de borracha

- 
5. Instale o tubo sobre a transição do soprador de forma a que o tubo forme uma curve de aproximadamente 90 graus a partir do capot. Ajuste a orientação dos ganchos da braçadeira de tubos como necessário de forma a que fiquem alinhados com os trincos de borracha e prenda o tubo esticando os trincos de borracha sobre os ganchos ([Figura 10](#)).

**Nota:** Certifique-se de que os trincos de borracha estão apertados. Enrosque mais a braçadeira no tubo se os trincos estiverem soltos.

**Notas:**

**Notas:**



**Count on it.**