



Kit racloir avant pour rouleau Wiehle étroit

Cylindre de coupe Greensmaster® DPA de 53 cm

N° de modèle 125-3503
 N° de modèle 125-3504
 N° de modèle 125-3505
 N° de modèle 139-4385
 N° de modèle 139-4394
 N° de modèle 139-4398
 N° de modèle 139-7406

Instructions de montage

Montage

1

Préparation de la machine

Aucune pièce requise

Procédure

Voir le *Manuel de l'utilisateur* de l'unité de coupe pour savoir comment préparer la machine et l'unité de coupe pour l'installation.

2

Montage du racloir

Pièces nécessaires pour cette opération:

1	Racloir
2	Boulon
2	Écrou
2	Collier

Procédure

1. Retirez le boulon de charrue, la rondelle et l'écrou qui fixent l'un des bras de hauteur de coupe au panneau latéral du plateau de coupe ([Figure 1](#)).
2. Desserrez les vis de fixation du rouleau dans les bras de réglage de hauteur de coupe ([Figure 1](#)).
3. Glissez le bras de hauteur de coupe jusqu'à l'arbre du rouleau ([Figure 1](#)).



- Faites glisser l'arbre de rouleau hors du bras de hauteur de coupe, de l'autre côté du plateau de coupe.

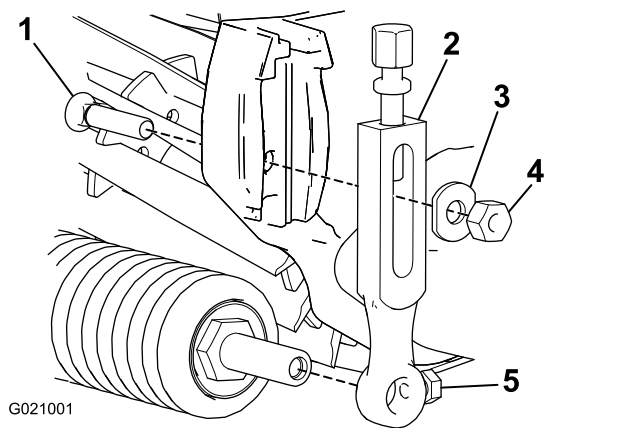


Figure 1

- | | |
|-----------------------------|-------------------------------|
| 1. Boulon de charrue | 4. Écrou |
| 2. Bras de hauteur de coupe | 5. Vis de fixation de rouleau |
| 3. Rondelle | |

Important: Le racloir ne doit pas toucher le rouleau. Vérifiez que le racloir est parallèle au rouleau.

- Serrez les boulons et les écrous qui fixent les colliers à l'arbre de rouleau. Serrez-les à un couple de 11 N·m.
- Centrez le rouleau et le racloir entre les bras de hauteur de coupe.
- Serrez les vis de fixation du rouleau.

- Insérez un collier pour arbre sur chaque extrémité de l'arbre du rouleau (Figure 2).

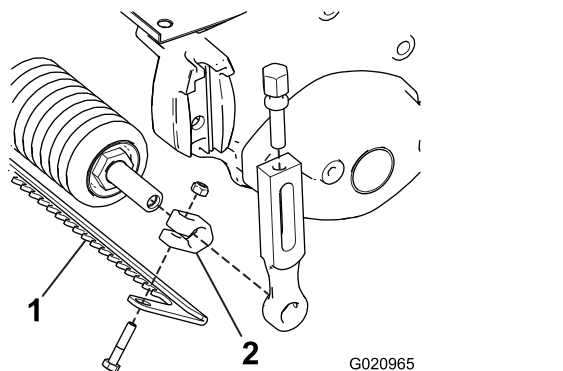


Figure 2

- | | |
|------------|--------------------|
| 1. Racloir | 2. Collier d'arbre |
|------------|--------------------|

- Montez sans serrer le rouleau sur le plateau de coupe avec le bras de réglage de hauteur de coupe et les fixations retirés précédemment.
- Réglez la hauteur de coupe et serrez les fixations des bras de hauteur de coupe.
- Positionnez le racloir entre le rouleau avant et le plateau de coupe, comme illustré à la Figure 2.
- Montez le racloir sans serrer sur chaque collier avec un boulon et un écrou (Figure 2). Ne le serrez pas.
- Centrez le racloir sur le rouleau.
- Avancez ou reculez le racloir jusqu'à obtention de l'espace correct avec le rouleau.