



Kit raschiatore anteriore per rullo Wiehle stretto

Cilindro di taglio Greensmaster® con sistema DPA 53 cm.

N° del modello 125-3503

N° del modello 125-3504

N° del modello 125-3505

N° del modello 139-4385

N° del modello 139-4394

N° del modello 139-4398

N° del modello 139-7406

Istruzioni di installazione

Installazione

1

Preparazione della macchina

Non occorrono parti

Procedura

Fate riferimento al *Manuale dell'operatore* del vostro apparato di taglio per le istruzioni su come preparare la macchina e l'apparato di taglio per l'installazione.

2

Montaggio del raschiarullo

Parti necessarie per questa operazione:

1	Raschiatore
2	Bullone
2	Dado
2	Serratubo

Procedura

1. Togliete il bullone della lama, la rondella e il dado che fissano uno dei bracci dell'altezza di taglio alla piastra dell'apparato di taglio ([Figura 1](#)).
2. Allentate le viti per il montaggio del rullo nei bracci dell'altezza di taglio ([Figura 1](#)).
3. Fate scorrere il braccio dell'altezza di taglio rimuovendolo dall'albero del rullo ([Figura 1](#)).



- Fate scorrere l'albero del rullo rimuovendolo dal braccio dell'altezza di taglio sull'estremità opposta dell'apparato di taglio.

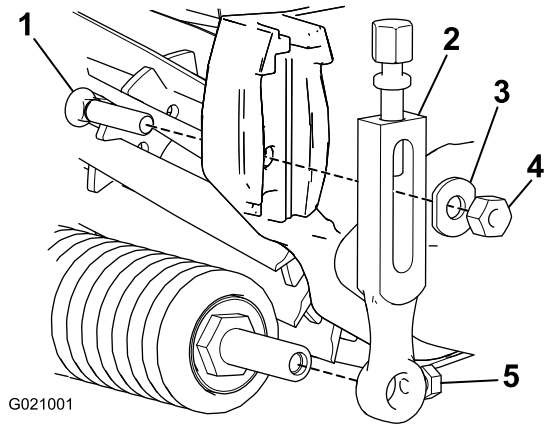


Figura 1

- | | |
|--|---------------------------------------|
| 1. Bullone della lama | 4. Dado |
| 2. Braccio di regolazione
altezza di taglio | 5. Vite per il montaggio del
rullo |
| 3. Rondella | |

Importante: Il raschiatore non deve essere a contatto con il rullo. Assicuratevi che il raschiatore sia parallelo al rullo.

- Serrate i bulloni e i dadi che fissano i serratubi all'albero del rullo. Serrate a una coppia di 11 N·m.
- Centrate il rullo e il raschiatore tra i bracci dell'altezza di taglio.
- Serrate le viti di fissaggio rullo.

- Inserite l'apposito serratubo su ogni estremità dell'albero del rullo (Figura 2).

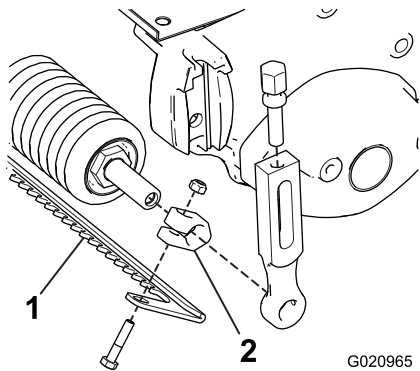


Figura 2

- | | |
|----------------|--------------------------|
| 1. Raschiatore | 2. Serratubo dell'albero |
|----------------|--------------------------|

- Installate il rullo sull'apparato di taglio, senza serrare, con il braccio dell'altezza di taglio e i fermi tolti in precedenza.
- Regolate l'altezza di taglio desiderata e serrate i fermi di montaggio dei bracci dell'altezza di taglio.
- Posizionate il raschiatore tra il rullo anteriore e l'apparato di taglio come mostrato in Figura 2.
- Installate il raschiatore su ogni serratubo, senza serrare, con bullone e dado (Figura 2). Non serrate.
- Centrate il raschiarullo sul rullo.
- Spostate il raschiatore in dentro o in fuori fino a ottenere il gioco previsto per il rullo.