



Sats med främre skrapa till smal Wiehle-rulle

53 cm DPA Greensmaster®-klippcylinder

Modellnr 125-3503
 Modellnr 125-3504
 Modellnr 125-3505
 Modellnr 139-4385
 Modellnr 139-4394
 Modellnr 139-4398
 Modellnr 139-7406

Monteringsanvisningar

Montering



Förbereda maskinen

Inga delar krävs

Tillvägagångssätt

Se klippenhetens *bruksanvisning* för anvisningar om hur du förbereder maskinen och klippenheten för montering.



Montera skrapan

Delar som behövs till detta steg:

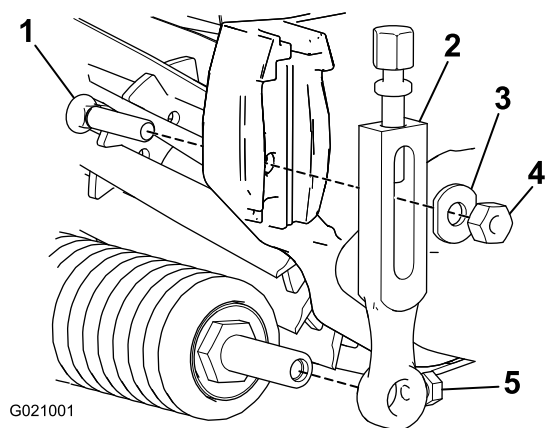
1	Skrapa
2	Skruv
2	Mutter
2	Klämma

Tillvägagångssätt

1. Ta bort plogbulten, brickan och muttern som fäster en av klipphöjdsarmarna vid klippenhetens sidoplåt ([Figur 1](#)).
2. Lossa rullens fästskruvar i klipphöjdsarmarna ([Figur 1](#)).
3. Skjut klipphöjdsarmen från rullaxeln ([Figur 1](#)).



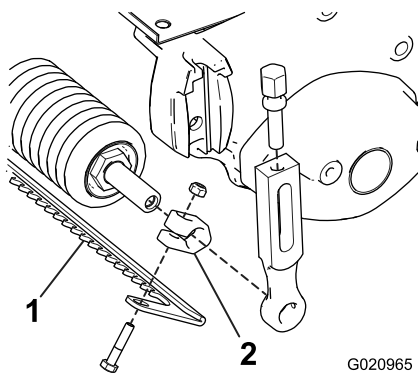
- Skjut ut rullaxeln i klipphöjdsarmarna på motsatt sida av klippenheten.



Figur 1

- | | |
|------------------|--------------------------|
| 1. Plogbult | 4. Mutter |
| 2. Klipphöjdsarm | 5. Fästskruv till rullen |
| 3. Bricka | |

- Placera en axelklämma i vardera änden av rullaxeln (Figur 2).



Figur 2

- | | |
|-----------|---------------|
| 1. Skrapa | 2. Axelklämma |
|-----------|---------------|

- Fäst rullen löst på klippenheten med klipphöjdsarmen och de fästelement som togs bort tidigare.
- Ställ in önskad klipp höjd och dra åt klipphöjdsarmens fästelement.
- Placera skrapan mellan den främre rullen och klippenheten i enlighet med Figur 2.
- Montera skrapan löst vid vardera klämman med en bult och mutter (Figur 2). Dra inte åt.
- Placera skrapan mitt på rullen.
- Flytta skrapan inåt eller utåt tills önskat avstånd från rullen har uppnåtts.

**Viktigt: Skrapan får inte vidröra rullen.
Säkerställ att skrapan är parallell med rullen.**