



Kit de raspador frontal para rolo Wiehle estreito

Cilindro de corte Greensmaster® DPA de 53 cm

Modelo nº 125-3503

Modelo nº 125-3504

Modelo nº 125-3505

Modelo nº 139-4385

Modelo nº 139-4394

Modelo nº 139-4398

Modelo nº 139-7406

Instruções de instalação

Instalação

1

Preparação da máquina

Nenhuma peça necessária

Procedimento

Consulte o *Manual do utilizador* da sua unidade de corte para obter instruções para preparar a máquina e unidade de corte para instalação.

2

Instalar o raspador

Peças necessárias para este passo:

1	Raspador
2	Parafuso
2	Porca
2	Braçadeira

Procedimento

1. Retire o parafuso de arado, anilha e porca que prende um dos suportes de altura de corte (HOC) à placa lateral da unidade de corte ([Figura 1](#)).
2. Desaperte os parafusos de montagem do rolo nos suportes HOC ([Figura 1](#)).
3. Deslize o suporte HOC para fora do veio do rolo ([Figura 1](#)).



4. Deslize o veio do rolo para fora do suporte HOC no lado oposto da unidade de corte.

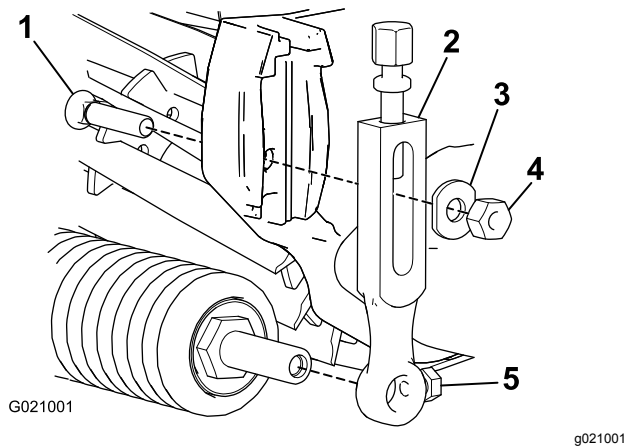


Figura 1

- | | |
|-----------------------------|----------------------------------|
| 1. Parafuso do arado | 4. Porca |
| 2. Braço da altura de corte | 5. Parafusos de montagem do rolo |
| 3. Anilha | |

Importante: O raspador não deve estar em contacto com o rolo. Certifique-se de que o raspador está paralelo em relação ao rolo.

12. Aperte os parafusos e porcas que prendem os grampos ao veio do rolo. Aperte com 11 N·m.
13. Centre o rolo e o raspador entre os suportes HOC.
14. Aperte os parafusos de montagem do rolo.

5. Insira um grampo de veio em cada extremidade do veio do rolo ([Figura 2](#)).

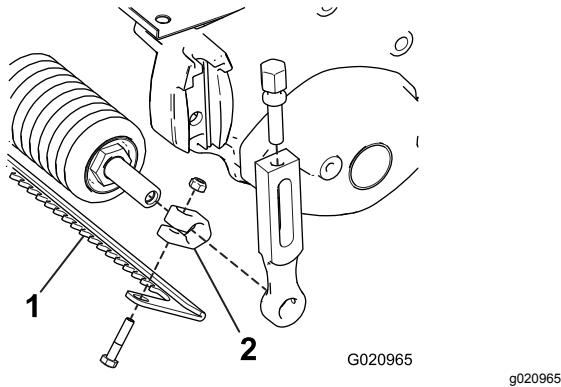


Figura 2

- | | |
|-------------|-------------------|
| 1. Raspador | 2. Grampo do veio |
|-------------|-------------------|

6. Instale, sem apertar, o rolo na unidade de corte com o suporte HOC e dispositivos de fixação previamente removidos.
7. Ajuste na altura de corte desejada e aperte os dispositivos de fixação de montagem do suporte HOC.
8. Posicione o raspador entre o rolo frontal e unidade de corte como se mostra na [Figura 2](#).
9. Instale, sem apertar, o raspador em cada grampo com parafuso e porca ([Figura 2](#)). Não aperte.
10. Centre o raspador no rolo.
11. Mova o raspador para dentro ou para fora até alcançar a folga desejada do rolo.