



Frontskrapesett for smale Wiehle-valser

53 cm klippespole for DPA Greensmaster®

Modellnr. 125-3503

Modellnr. 125-3504

Modellnr. 125-3505

Modellnr. 139-4385

Modellnr. 139-4394

Modellnr. 139-4398

Modellnr. 139-7406

Installasjonsveiledning

Montering



Klargjøre maskinen

Ingen deler er nødvendige

Prosedyre

Se *brugerhåndboken* for klippeenheten for instruksjoner for å klargjøre maskinen og klippeenheten for montering.



Montere skrapen

Deler som er nødvendige for dette trinnet:

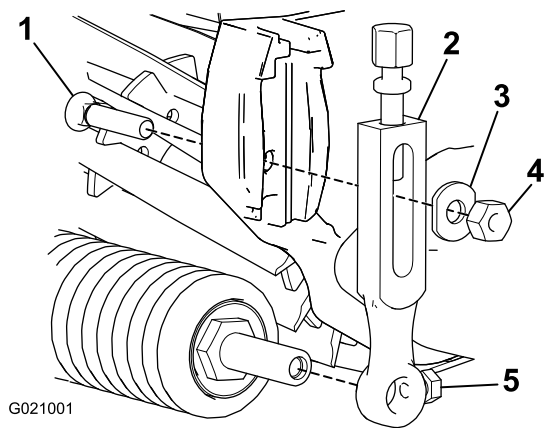
1	Skrape
2	Bolt
2	Mutter
2	Klemme

Prosedyre

1. Fjern plogskruen, skiven og mutteren som fester én av klippehøydearmene til klippeenhetens sideplate ([Figur 1](#)).
2. Løsne valsemonteringskruene i klippehøydearmene ([Figur 1](#)).
3. Før klippehøydearmen av valseakselen ([Figur 1](#)).



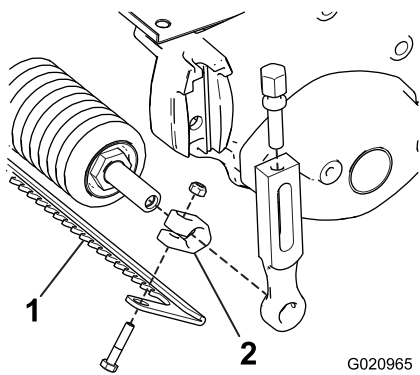
4. Før valsen av klippehøydearmen på motsatt side av klippeenheten.



Figur 1

- | | |
|-------------------|-------------------------|
| 1. Plogskruer | 4. Mutter |
| 2. Klippehøydearm | 5. Valsemonteringskruer |
| 3. Skive | |

5. Sett en akselklemme på hver ende av valseakselen (Figur 2).



Figur 2

- | | |
|-----------|----------------|
| 1. Skrape | 2. Akselklemme |
|-----------|----------------|

6. Monter valsen løst på klippeenheten med klippehøydearmen og festene som ble fjernet tidligere.
7. Juster til ønsket klippehøyde og stram til monteringsfestene til klippehøydearmen.
8. Plasser skrapen mellom fremre valse og klippeenheten, som vist i Figur 2.
9. Monter skrapen løst på hver klemme med en bolt og en mutter (Figur 2). Stram ikke til.
10. Plasser skrapen midt på valsen.
11. Flytt skrapen inn eller ut til du oppnår ønsket valseklaring.

Viktig: Skrapen må ikke komme i kontakt med valsen. Sørg for at skrapen er parallell med valsen.