



Zestaw do zamiany szyny pochylni

Przyczepa holowana Trans Pro 100

Model nr 138-5011

Instrukcja instalacji

Instalacja

Elementy luzem

Za pomocą poniższego zestawienia sprawdź, czy zostały dostarczone wszystkie elementy.

Procedura	Opis	Ilość	Sposób użycia
1	Zespół rurowy lewy	1	Zamontuj szyny i pochylnie.
	Zespół rurowy prawy	1	
	Śruba podsadzana	8	
	Przeciwnakrętka	10	
	Pochylnia załadunkowa	2	
	Rozpórka	2	
	Śruba sześciokątna ($\frac{3}{8}$ x 2½ cala)	2	
	Śruba sześciokątna (5/16 x 2½ cala)	2	
	Rura gumowa	2	
	Nakrętka	2	
2	Śruba sześciokątna (do modeli o numerze seryjnym niższym niż 220000001)	6	
	Wspornik blokady	2	Zamontuj wsporniki blokady i pręty kół.
	Śruba wspornika	4	
	Nakrętka wspornika	4	
Wąski pręt koła	4		
3	Uszczelka filcowa	2	Zamontuj osie i koła szynowe.
	Koło szynowe	4	
	Zapinka koła	4	
	Prawa oś	1	
	Lewa oś – 13,3 cm	1	
	Lewa oś – 14,2 cm	1	
4	Lewa oś – 13,8 cm	1	
	Pasy mocujące	2	Zamontuj pasy mocujące.
	Śruba stopniowana	2	
	Podkładka	2	
Nakrętka, ¼ cala	2		



1

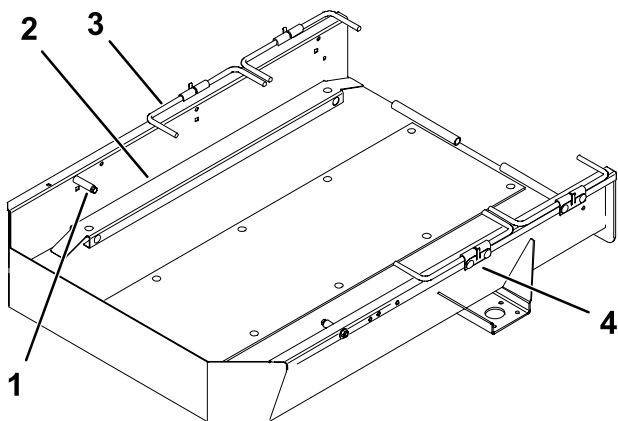
Montaż szyn i pochylni

Części potrzebne do tej procedury:

1	Zespół rurowy lewy
1	Zespół rurowy prawy
8	Śruba podsadzana
10	Przeciwnakrętka
2	Pochylnia załadunkowa
2	Rozpórka
2	Śruba sześciokątna ($\frac{3}{8}$ x 2½ cala)
2	Śruba sześciokątna (5/16 x 2½ cala)
2	Rura gumowa
2	Nakrętka
6	Śruba sześciokątna (do modeli o numerze seryjnym niższym niż 220000001)

Procedura

1. Podnieś przyczepę na podnośnikach lub klockach, aby koła nie dotykały podłoża.
2. W razie potrzeby odkręć 4 nakrętki kół mocujące opony i zdejmij opony, aby uzyskać dostęp do prętów kół.
3. Jeżeli występują, usuń elementy mocujące standardowe wkładki z dołu pochylni i wyjmij wkładki (Rysunek 1).



Rysunek 1

g235575

1. Ogranicznik w przyczepie
2. Wkładka standardowa
3. Pręt koła
4. Wsporniki

4. Zdemontuj istniejące ograniczniki przyczepy, pręty kół i wsporniki z przyczepy (Rysunek 1).

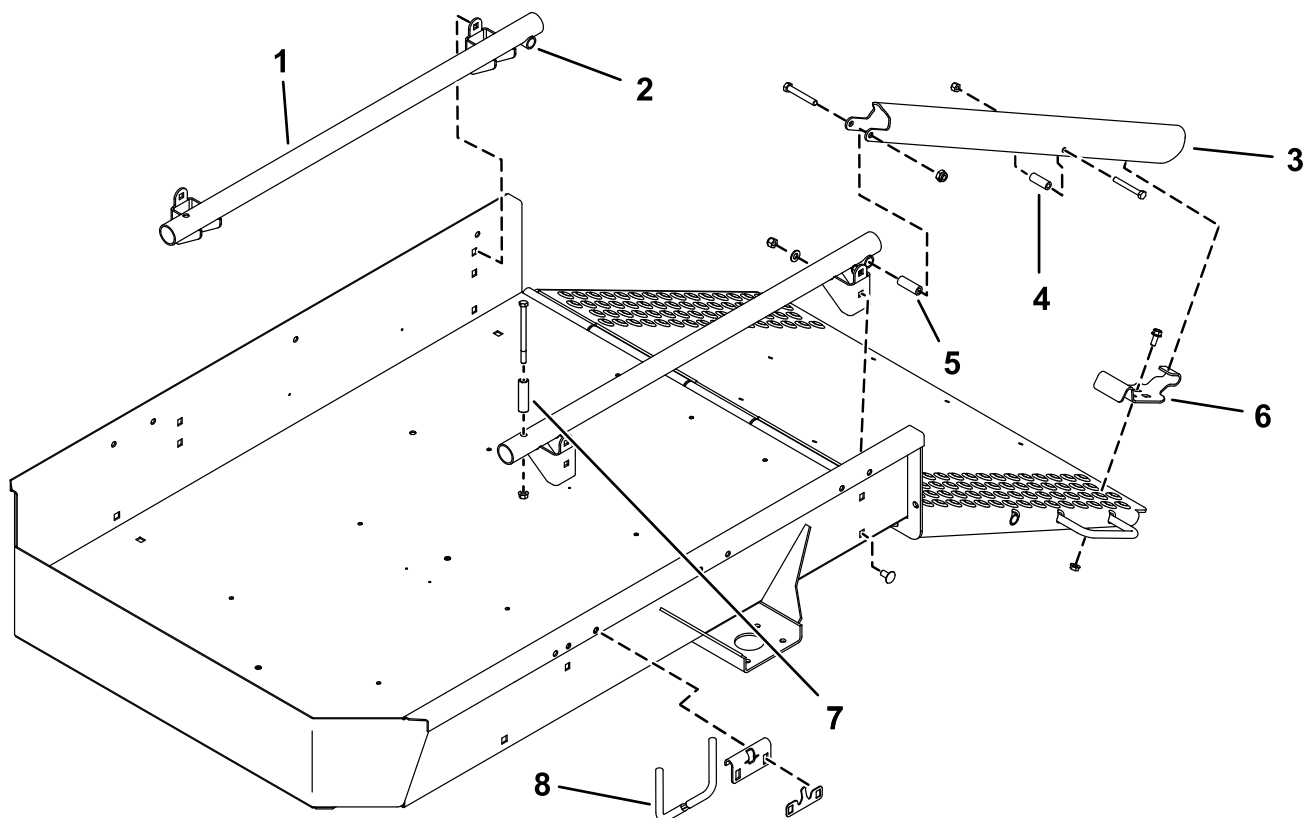
Informacja: Zachowaj ograniczniki przyczepy, wsporniki i elementy mocujące do wykorzystania w przyszłości.

5. Z wykorzystaniem 4 śrub podsadzanych i przeciwnakrętek zabezpiecz wsporniki mocujące zespół rurowy do kwadratowych otworów po obu stronach przyczepy (Rysunek 2).

Ustaw zespoły rurowe tak, aby rury poprzeczne były skierowane do tyłu przyczepy.

Informacja: W przyczepach o numerze seryjnym niższym niż 220000001: Aby zamontować zespoły rurowe należy wywiercić po 3 otwory po obu stronach przyczepy zgodnie z poniższym opisem:

- Zamocuj górny tylny otwór wspornika montażowego zespołu rurowego (z rurą poprzeczną skierowaną do tyłu) do górnego tylnego otworu kwadratowego wewnątrz przyczepy (Rysunek 2).
 - Ustaw zespół rurowy tak, aby znajdował się równolegle do górnej płaszczyzny przyczepy.
 - Wykorzystując wsporniki montażowe zespołu rurowego w charakterze wsporników ustal, zaznacz i wywierć 3 otwory (9,9 mm) w każdym otworze wspornika montażowego.
 - Zamocuj wsporniki montażowe zespołu rurowego po obu stronach przyczepy z wykorzystaniem 3 śrub z łbem sześciokątnym ($\frac{3}{8}$ x $\frac{3}{4}$ cala) zamiast śrub podsadzanych.
6. Zamontuj pochylnię załadunkową do tylnego końca każdego z zespołów rurowych, używając do tego śruby z łbem sześciokątnym ($\frac{3}{8}$ x 2½ cala), tulei dystansowej i nakrętki zabezpieczającej (Rysunek 2).
 7. Przelóż jedną śrubę z łbem sześciokątnym (5/16 x 2½ cala) przez każdy z otworów środkowych w pochylniach załadunkowych i przez 2 rury gumowe (Rysunek 4).



g235597

Rysunek 2

- | | | | |
|---------------------|--------------------------|---------------------|-----------------------------|
| 1. Zespół przewodów | 3. Pochylnia załadunkowa | 5. Rozpórka | 7. Ogranicznik w przyczepie |
| 2. Rura poprzeczna | 4. Rura gumowa | 6. Wspornik blokady | 8. Wąski pręt koła |

2

Montaż wsporników blokady i prętów kół

Części potrzebne do tej procedury:

2	Wspornik blokady
4	Śruba wspornika
4	Nakrętka wspornika
4	Wąski pręt koła

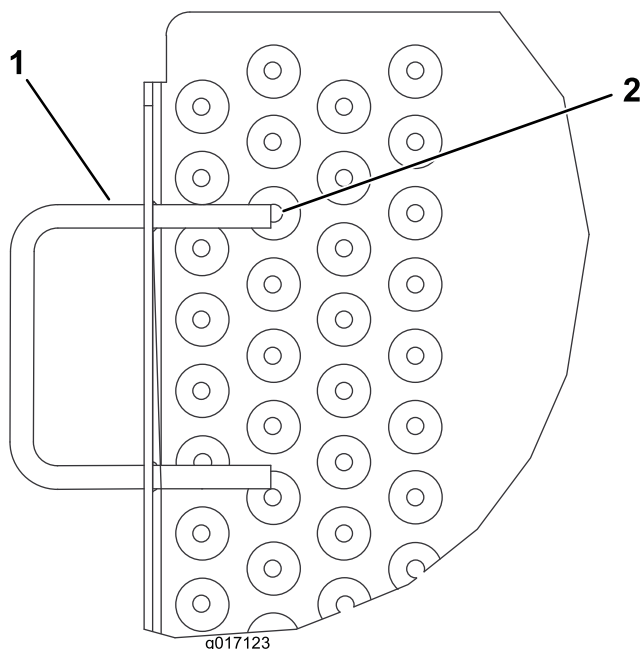
Procedura

1. Ustaw wsporniki blokady po każdej stronie pochylni tak, aby wypadły one równo z dolną powierzchnią pochylni załadunkowych, zahaczaj je o gumowe rury w pochylniach, po czym zrównaj je z otworami w pochylni (Rysunek 2 oraz Rysunek 4).

Informacja: Dla każdego wspornika blokady użyj tylko jednego zestawu otworów.

2. Luźno przykręć każdy wspornik blokady do pochylni, używając śrub z łbami kołnierзовymi (5/16 x 3/4 cala) i nakrętek kołnierowych (Rysunek 2 oraz Rysunek 4).

Informacja: Jeżeli uchwyt pochylni ingeruje w mocowanie wspornika blokady, w razie potrzeby zeszlifuj koniec uchwytu, aby uzyskać dostęp do otworu (Rysunek 3). Gołe powierzchnie metalowe zamaluj lakierem.

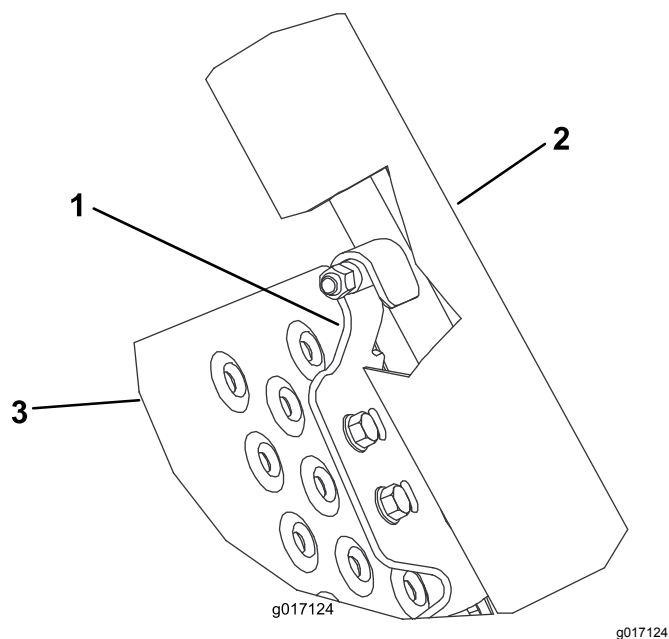


Rysunek 3

g017123

1. Uchwyt pochylni
2. Zeszlifuj uchwyt w tym miejscu.

3. Unieś i zablokuj pochylnię. Wyreguluj wsporniki blokad w pozycji zaczepienia za gumowe rury, po czym dokręć śruby i nakrętki kołnierzowe (Rysunek 2 i Rysunek 4).



Rysunek 4

g017124

1. Wspornik blokady
2. Pochylnia załadunkowa
3. Pochylnia

4. Skieruj wąskie pręty koła do góry i zamocuj je w otworach montażowych z obu stron przyczepy – wykorzystaj do tego wsporniki i elementy mocujące usunięte w roku 4 (Rysunek 2).

Informacja: Upewnij się, że wsporniki przylegają do górnej krawędzi przyczepy.

Informacja: W przypadku przyczep o numerze seryjnym niższym niż 22000001: Zakup 2 nowe wsporniki pręta (nr części 105-5395) i 2 nowe zatrzaski mocujące (nr części 99-6204), aby zastąpić dotychczasowe części znajdujące się na przyczepie.

5. Podnieś i opuść wąskie pręty kół, aby upewnić się, że zostały poprawnie zamocowane. Pręty powinny poruszać się swobodnie i nie powinny wysuwać się ze wsporników.
6. Zamontuj opony zdjęte w kroku 2. Dokręć nakrętki kół z momentem 108.5 N·m.
7. Usuń podnośniki lub klocki i opuść przyczepę na podłoże.

3

Montaż osi i kół szynowych

Części potrzebne do tej procedury:

2	Uszczelka filcowa
4	Koło szynowe
4	Zapinka koła
1	Prawa oś
1	Lewa oś – 13,3 cm
1	Lewa oś – 14,2 cm
1	Lewa oś – 13,8 cm

Procedura

1. Zdemontuj dotychczasowe standardowe koła transportowe z osi kół kosiarki Greensmower (jeżeli są zamontowane).
2. Odkręć dotychczasowe osie kół z boków kosiarki i zdemontuj je.

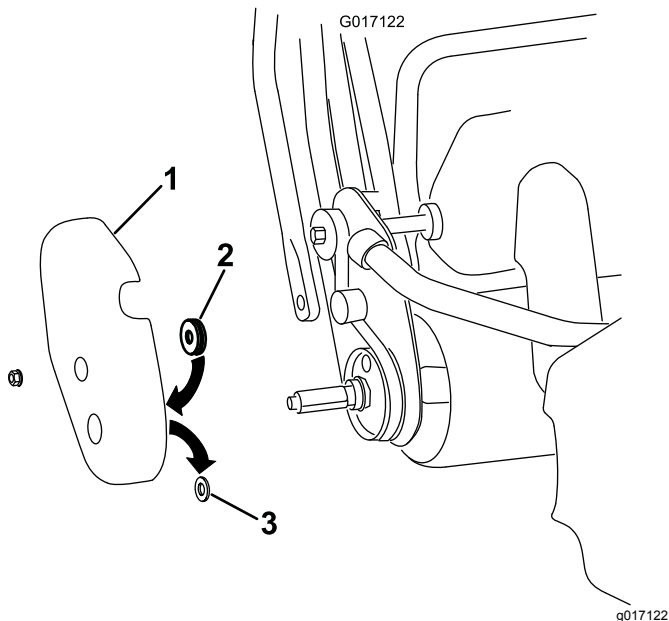
Informacja: Oś koła prawego ma gwint lewy – aby ją odkręcić, obracaj w prawo.

3. Zamontuj nową oś koła prawego z prawej strony maszyny.

Informacja: Oś koła prawego ma gwint lewy – montując ją przykręcaj w lewo.

4. Zamontuj właściwą oś lewą na swojej kosiarce.
 - Kosiarki serii Greensmaster 800/1000/1600: zamontuj oś lewą 13,3 cm

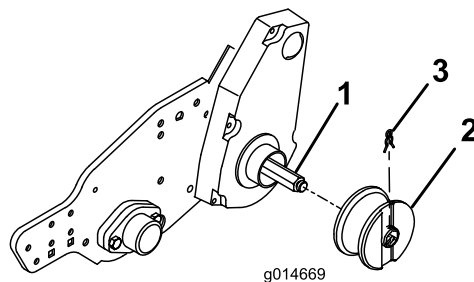
- Kosiarki serii Greensmaster 1800/2100: zamontuj oś lewą 14,2 cm
 - Kosiarki serii Greensmaster 1018/1021: zamontuj oś lewą 13,8 cm
5. W przypadku kosiarek Greensmaster Flex 18 lub 21 wykonaj następującą czynność:
- Zdemontuj prawą pokrywę walca z maszyny ([Rysunek 5](#)).



Rysunek 5

1. Prawa pokrywa napędu
2. Uszczelka filcowa
3. Pierścień gumowy

- Zdejmij i wyrzuć pierścień gumowy znajdujący się w otworze osi w pokrywie walca ([Rysunek 5](#)).
 - Zamocuj uszczelkę filcową od wewnątrz pokrywy, układając ją wokół otworu osi ([Rysunek 5](#)).
 - Zamontuj pokrywę w maszynie.
6. Nałóż koło szynowe na każdy wał kanałem skierowanym na zewnątrz i zamocuj je zapinką koła ([Rysunek 6](#)).



Rysunek 6

1. Oś koła
2. Koło szynowe (kanał skierowany na zewnątrz)
3. Zapinka koła

4

Montaż pasów mocujących

Części potrzebne do tej procedury:

2	Pasy mocujące
2	Śruba stopniowana
2	Podkładka
2	Nakrętka, ¼ cala

Procedura

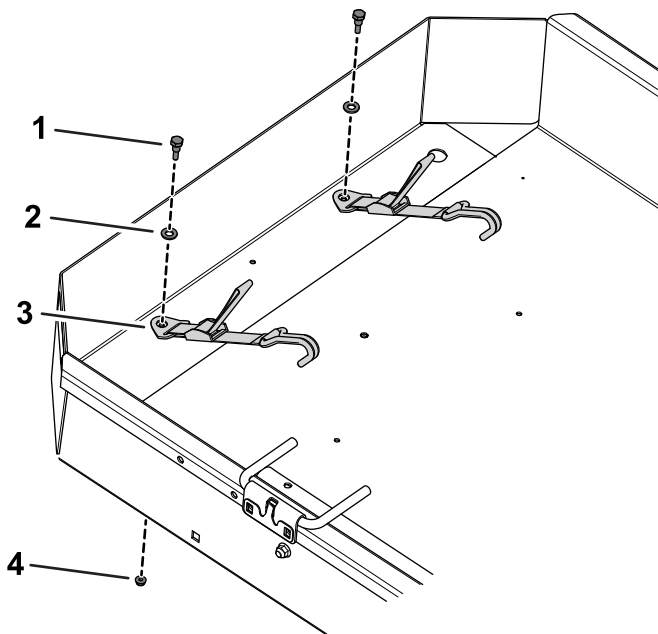
Zamocuj pasy mocujące do pochylni, używając 2 śrub stopniowanych, 2 podkładek i 2 nakrętek (¼ cala) ([Rysunek 7](#)).

Informacja: We wskazanych na [Rysunek 7](#) miejscach montażu znajdują się nity. Należy je usunąć.

Działanie

Załadunek przyczepy

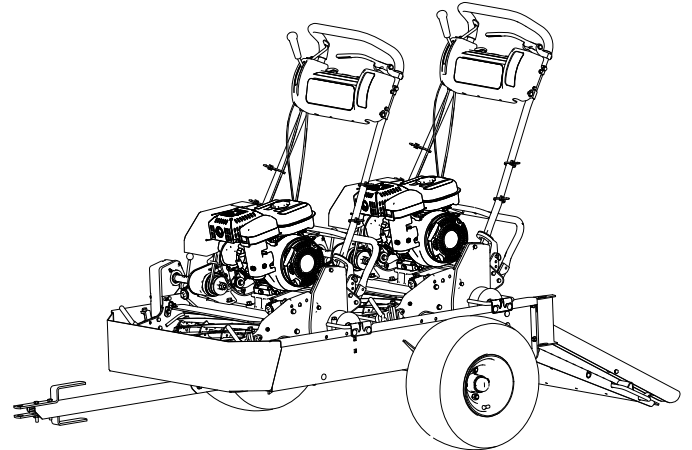
1. Bezpiecznie sprzęgnij przyczepę z zespołem jezdnym.
2. Opuść pochylnie załadunkowe, wsuń maszynę na szyny i zamocuj koła w ogranicznikach kół (Rysunek 8).



Rysunek 7

g290855

- | | |
|----------------------|---------------------|
| 1. Śruba stopniowana | 3. Pas mocujący |
| 2. Podkładka | 4. Nakrętka, ¼ cala |



Rysunek 8

g235576

Informacja: W przypadku przewożenia tylko 1 kosiarki, zamocuj pręty kół do środkowego kompletu otworów montażowych w przyczepie.

3. Zaczep pasy o wspornik kosza na trawę jednostki tnącej.

Notatki:



Count on it.