



Kit de conversion pour rampe à rails

Remorque Trans Pro 100

N° de modèle 138-5011

Instructions de montage

Montage

Pièces détachées

Reportez-vous au tableau ci-dessous pour vérifier si toutes les pièces ont été expédiées.

Procédure	Description	Qté	Utilisation
1	Tube gauche Tube droit Boulon de carrosserie Contre-écrou Rampe de chargement Entretoise Boulon à tête hexagonale (3/8" x 2 1/2") Boulon à tête hexagonale (5/16" x 2 1/2") Tube en caoutchouc Écrou Vis à tête hexagonale (pour modèles antérieurs au n° de série 220000001)	1 1 8 10 2 2 2 2 2 2 6	Montage des rails et des rampes.
2	Patte de verrouillage Vis de patte Écrou de patte Tige de roue étroite	2 4 4 4	Installation des pattes de verrouillage et des tiges de roue.
3	Joint en feutre Galet Clip de galet Essieu droit Essieu gauche – 13,3 cm Essieu gauche – 14,2 cm Essieu gauche – 13,8 cm	2 4 4 1 1 1 1	Installation des essieux et des galets.
4	Sangles d'arrimage Boulon à épaulement Rondelle Écrou (1/4")	2 2 2 2	Installation des sangles d'arrimage.



1

Montage des rails et des rampes

Pièces nécessaires pour cette opération:

1	Tube gauche
1	Tube droit
8	Boulon de carrosserie
10	Contre-écrou
2	Rampe de chargement
2	Entretoise
2	Boulon à tête hexagonale ($\frac{3}{8}$ " x $2\frac{1}{2}$ ")
2	Boulon à tête hexagonale ($\frac{5}{16}$ " x $2\frac{1}{2}$ ")
2	Tube en caoutchouc
2	Écrou
6	Vis à tête hexagonale (pour modèles antérieurs au n° de série 220000001)

Procédure

1. Soulevez la remorque sur des chandelles ou des cales de sorte à décoller les roues du sol.
2. Au besoin, retirez les 4 écrous qui fixent les roues et déposez celles-ci pour accéder aux tiges de roue.
3. Le cas échéant, retirez les fixations qui maintiennent les inserts standard sur le fond de la rampe et déposez les inserts (Figure 1).

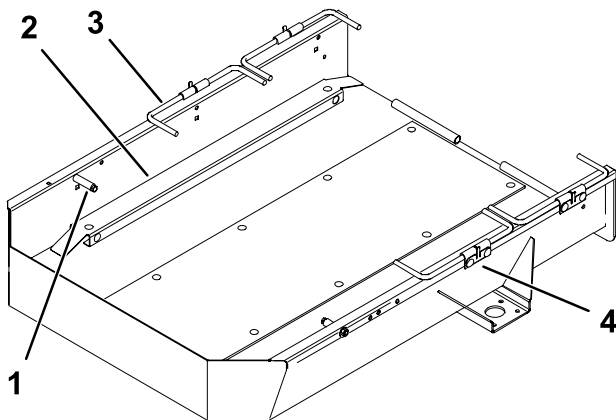


Figure 1

g235575

1. Butée de remorque
2. Insert standard
3. Tige de roue
4. Supports

4. Déposez les butées, les tiges de roue et les supports existants de la remorque (Figure 1).

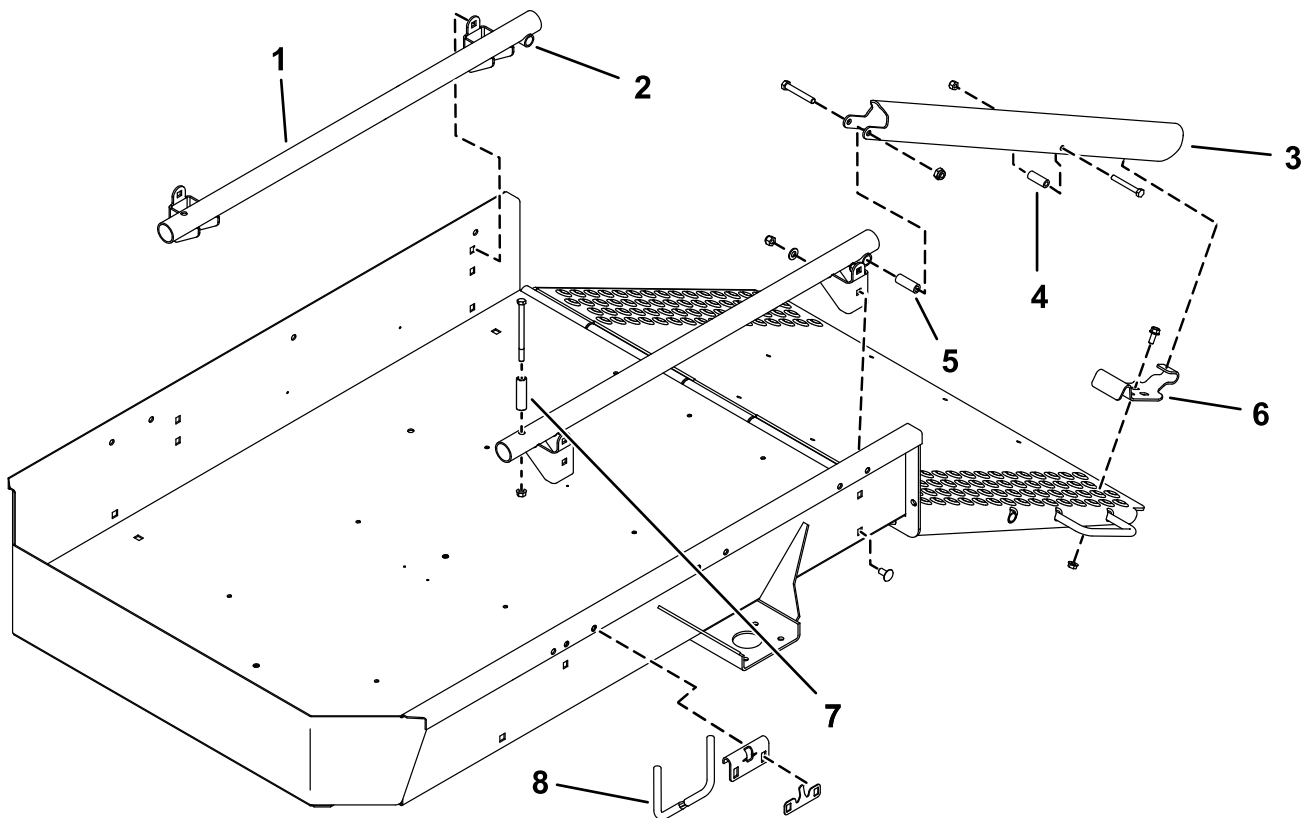
Remarque: Conservez les butées, les supports et les fixations en vue de la repose.

5. Fixez les supports de montage des tubes dans les trous carrés de chaque côté de la remorque au moyen de 4 vis de carrosserie et 4 contre-écrous (Figure 2).

Disposez les tubes de manière que les petits tubes transversaux se trouvent à l'arrière.

Remarque: Remorques avec numéro de série antérieur à 220000001 : Pour monter les tubes, vous devez auparavant percer 3 trous de chaque côté de la remorque comme suit :

- Fixez le trou supérieur arrière du support de montage du tube (le tube transversal étant à l'arrière) au trou carré supérieur arrière à l'intérieur de la remorque (Figure 2).
 - Placez le tube de sorte qu'il soit parallèle au haut de la remorque.
 - En vous servant des supports de montage des tubes comme gabarit, localisez, repérez et percez 3 trous (9,9 mm) dans chaque trou du support de montage.
 - Fixez les supports de montage de tube de chaque côté de la remorque au moyen de 3 vis à tête hexagonale ($\frac{3}{8}$ " x $\frac{3}{4}$ ") au lieu des boulons de carrosserie.
6. Installez une rampe de chargement à l'arrière de chaque tube au moyen d'un boulon à tête hexagonale ($\frac{3}{8}$ " x $2\frac{1}{2}$ "), d'une entretoise et d'un contre-écrou (Figure 2).
 7. Insérez un boulon à tête hexagonale ($\frac{5}{16}$ " x $2\frac{1}{2}$ ") dans chacun des trous au centre des rampes de chargement et dans les 2 tubes en caoutchouc (Figure 4).



g235597

Figure 2

- | | | | |
|---------------------|------------------------|--------------------------|-------------------------|
| 1. Tube | 3. Rampe de chargement | 5. Entretoise | 7. Butée de remorque |
| 2. Tube transversal | 4. Tube en caoutchouc | 6. Patte de verrouillage | 8. Tige de roue étroite |

2

Installation des pattes de verrouillage et des tiges de roue

Pièces nécessaires pour cette opération:

2	Patte de verrouillage
4	Vis de patte
4	Écrou de patte
4	Tige de roue étroite

Procédure

- Placez une patte de verrouillage de chaque côté de la rampe de la remorque, alignées sur le dessous des rampes de chargement, engagez-les sur les tubes en caoutchouc dans les rampes de chargement, puis alignez-les sur les trous de la rampe (Figure 2 et Figure 4).

Remarque: Utilisez un seul jeu de trous de fixation par patte de verrouillage.

- Fixez légèrement chaque patte de verrouillage à la rampe à l'aide de vis à embase (5/16" x 3/4") et d'écrous à embase (Figure 2 et Figure 4).

Remarque: Si la poignée de la rampe gêne la fixation de la patte de verrouillage, meulez l'extrémité de la poignée afin de faire apparaître le trou au besoin (Figure 3). Retouchez les surfaces métalliques à nu.

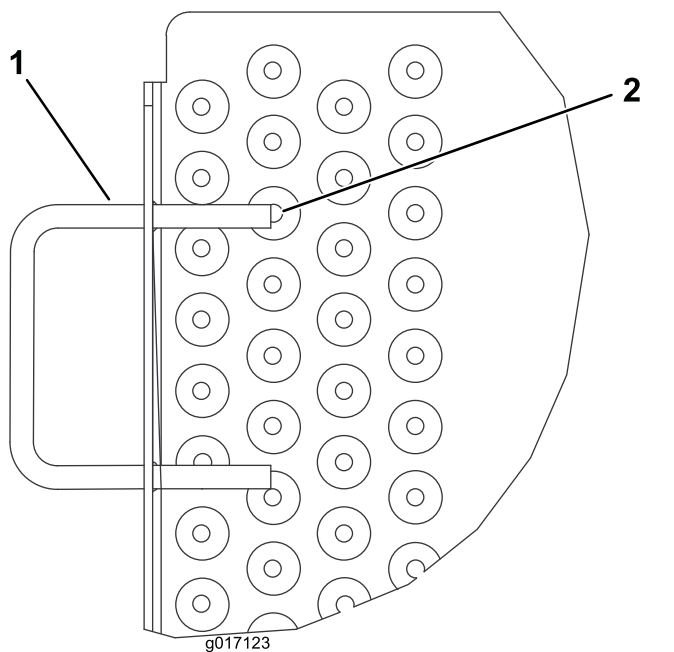


Figure 3

1. Poignée de rampe 2. Meuler la poignée ici

3. Levez et bloquez la rampe. Ajustez les pattes de verrouillage afin de les engager sur les tubes en caoutchouc, puis serrez les vis et écrous à embase (Figure 2 et Figure 4).

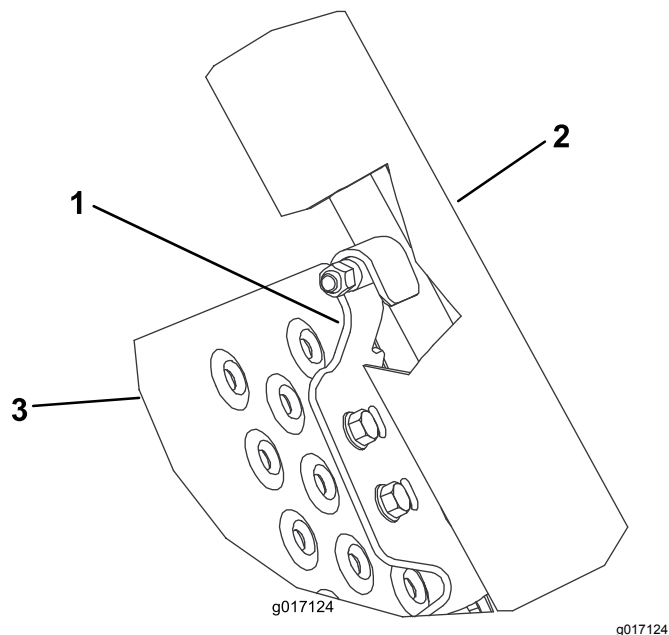


Figure 4

1. Patte de verrouillage 2. Rampe de chargement 3. Rampe

4. Dirigez les tiges de roue étroite vers le haut et insérez-les dans les trous de fixation de chaque côté de la remorque à l'aide des supports et des fixations déposées à l'opération 4 (Figure 2).

Remarque: Vérifiez que les supports sont de niveau avec le haut du cadre de la remorque.

Remarque: Remorques avec numéro de série antérieur à 22000001 : achetez 2 supports de tige (réf. 105-5395) et 2 clips de retenue (réf. 99-6204) neufs pour remplacer les composants existants sur la remorque.

- Levez et abaissez les tiges de roue étroite pour vérifier qu'elles sont montées correctement ; elles doivent bouger facilement et ne pas glisser hors des supports.
- Reposez les roues que vous avez déposées à l'opération 2 et serrez les écrous de roue à 108,5 N·m.
- Retirez les cales ou les chandelles et abaissez la remorque au sol.

3

Installation des essieux et des galets

Pièces nécessaires pour cette opération:

2	Joint en feutre
4	Galet
4	Clip de galet
1	Essieu droit
1	Essieu gauche – 13,3 cm
1	Essieu gauche – 14,2 cm
1	Essieu gauche – 13,8 cm

Procédure

- Déposez les roues de transport standard existantes des essieux de roue de la tondeuse (selon l'équipement).
- Dévissez les essieux existants de chaque côté de la tondeuse pour les déposer.

Remarque: L'essieu de roue droit est fileté à gauche ; tournez-le dans le sens horaire pour le déposer.

- Montez l'essieu de droit neuf sur le côté droit de la machine.

Remarque: L'essieu de roue droit est fileté à gauche ; tournez-le dans le sens antihoraire pour le poser.

- Montez l'essieu gauche correct pour votre machine :

- Greensmaster 800/1000/1600 : montez l'essieu gauche de 13,3 cm
- Greensmaster séries 1800/2100 : montez l'essieu gauche de 14,2 cm
- Greensmaster séries 1018/1021 : montez l'essieu gauche de 13,8 cm

5. Effectuez la procédure suivante pour les Greensmaster Flex 18 et 21 uniquement :

- Déposez le couvercle droit de tambour de la machine (Figure 5).

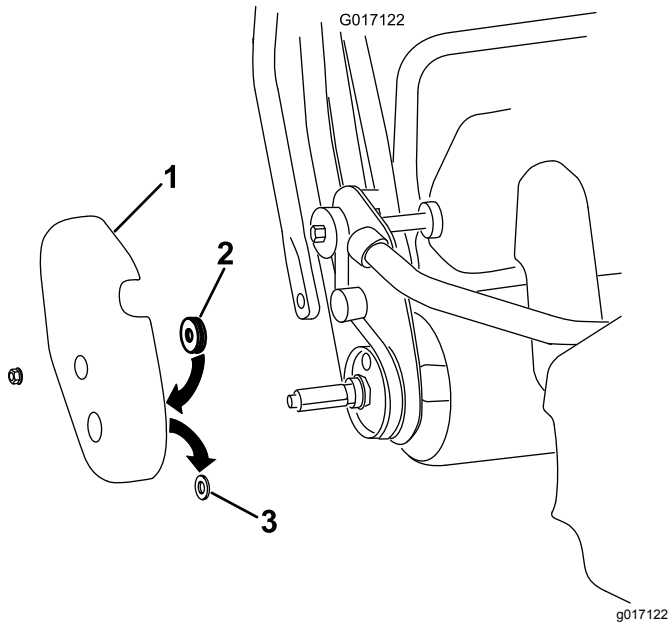


Figure 5

1. Couvercle d'entraînement
2. Joint en feutre
3. Bague en caoutchouc de tambour droit

- Retirez et mettez au rebut la bague en caoutchouc située dans le trou d'axe du couvercle du tambour (Figure 5).
- Fixez le joint en feutre à l'intérieur du couvercle, autour du trou d'axe (Figure 5).
- Remontez le couvercle sur la machine.

6. Insérez un galet sur chaque arbre, la rainure à l'extérieur, et fixez-le en place avec un clip (Figure 6).

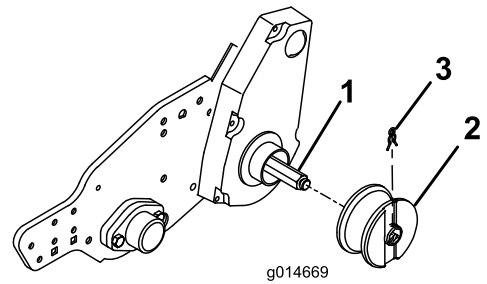


Figure 6

1. Axe de galet
2. Galet (rainure à l'extérieur)
3. Clip de galet

4

Installation des sangles d'arrimage

Pièces nécessaires pour cette opération:

2	Sangles d'arrimage
2	Boulon à épaulement
2	Rondelle
2	Écrou (1/4")

Procédure

Fixez les sangles d'arrimage sur la rampe à l'aide de 2 boulons à épaulement, 2 rondelles et 2 écrous (1/4") (Figure 7).

Remarque: Des rivets sont présents aux emplacements de montage indiqués à la Figure 7. Déposez ces rivets.

Utilisation

Chargement de la remorque

1. Reliez solidement la remorque au groupe de déplacement.
2. Abaissez les rampes de chargement, roulez les machines sur les rails puis bloquez les galets dans les butées (Figure 8).

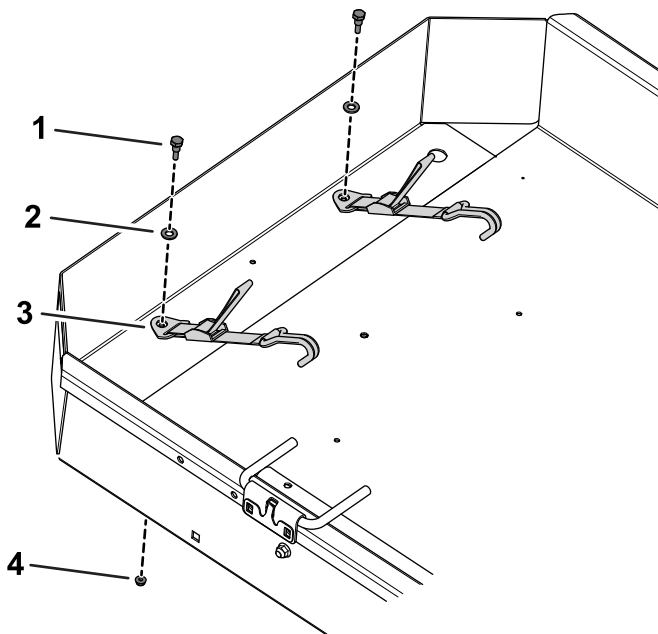


Figure 7

g290855

- | | |
|------------------------|----------------------|
| 1. Boulon à épaulement | 3. Sangle d'arrimage |
| 2. Rondelle | 4. Écrou (1/4") |

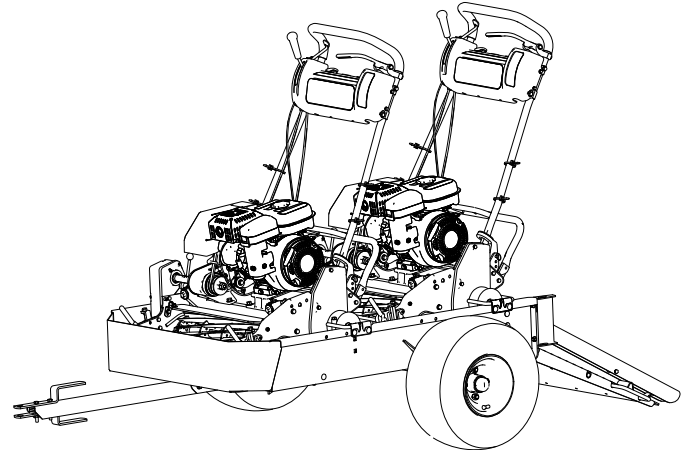


Figure 8

g235576

Remarque: Si vous ne remorquez qu'une seule tondeuse, installez les tiges de roue dans la série de trous centrale de la remorque.

3. Accrochez les sangles au support du bac à herbe sur l'unité de coupe.

Remarques:



Count on it.