



# Kit de conversión de rampas y raíles

## Remolque Trans Pro 100

Nº de modelo 138-5011

Instrucciones de instalación

# Instalación

## Piezas sueltas

Utilice la tabla siguiente para verificar que no falta ninguna pieza.

Procedimiento	Descripción	Cant.	Uso
<b>1</b>	Conjunto de tubo izquierdo	1	Instale los raíles y las rampas.
	Conjunto de tubo derecho	1	
	Perno de cuello cuadrado	8	
	Contratuerca	10	
	Rampa de carga	2	
	Espaciador	2	
	Perno de cabeza hexagonal (3/8" x 2½")	2	
	Perno de cabeza hexagonal (5/16" x 2½")	2	
	Tubo de goma	2	
	Tuerca	2	
<b>2</b>	Tornillo de cabeza hexagonal (para modelos anteriores al número de serie 220000001)	6	Instale las chapas de sujeción y las varillas de las ruedas.
	Chapa de sujeción	2	
	Tornillo del soporte	4	
	Tuerca del soporte	4	
<b>3</b>	Varilla de sujeción – rueda estrecha	4	Instale los ejes y las ruedas del raíl.
	Junta de fieltro	2	
	Rueda del raíl	4	
	Clip de la rueda	4	
	Eje derecho	1	
	Eje izquierdo — 13,3 cm	1	
	Eje izquierdo — 14,2 cm	1	
Eje izquierdo — 13,8 cm	1		
<b>4</b>	Correas de amarre	2	Instale las correas de amarre.
	Perno de cuello largo	2	
	Arandela	2	
	Tuerca (¼")	2	



# 1

## Instalación de los raíles y las rampas

### Piezas necesarias en este paso:

1	Conjunto de tubo izquierdo
1	Conjunto de tubo derecho
8	Perno de cuello cuadrado
10	Contratuercas
2	Rampa de carga
2	Espaciador
2	Perno de cabeza hexagonal (3/8" x 2 1/2")
2	Perno de cabeza hexagonal (5/16" x 2 1/2")
2	Tubo de goma
2	Tuerca
6	Tornillo de cabeza hexagonal (para modelos anteriores al número de serie 220000001)

### Procedimiento

1. Eleve el remolque con gatos o bloques, de modo que las ruedas no toquen el suelo.
2. Si fuera necesario, retire las 4 tuercas que sujetan los neumáticos y retire los neumáticos para tener acceso a las varillas de sujeción de las ruedas.
3. Si están instaladas, retire las fijaciones que sujetan los insertos estándar a la parte inferior de la rampa, y retire los insertos (Figura 1).

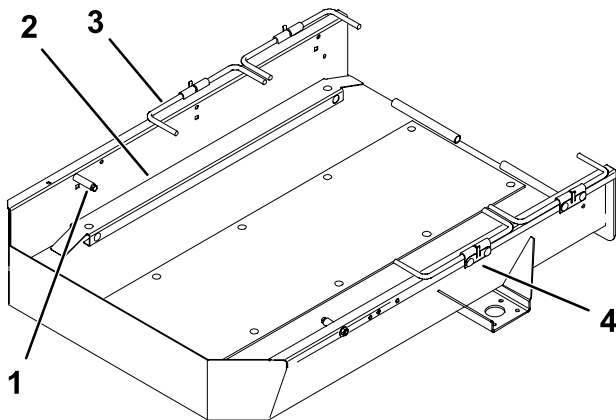


Figura 1

g235575

1. Tope del remolque
2. Inserto estándar
3. Varilla de sujeción de la rueda
4. Soportes

4. Desmonte los topes, las varillas de las ruedas y los soportes existentes del remolque (Figura 1).

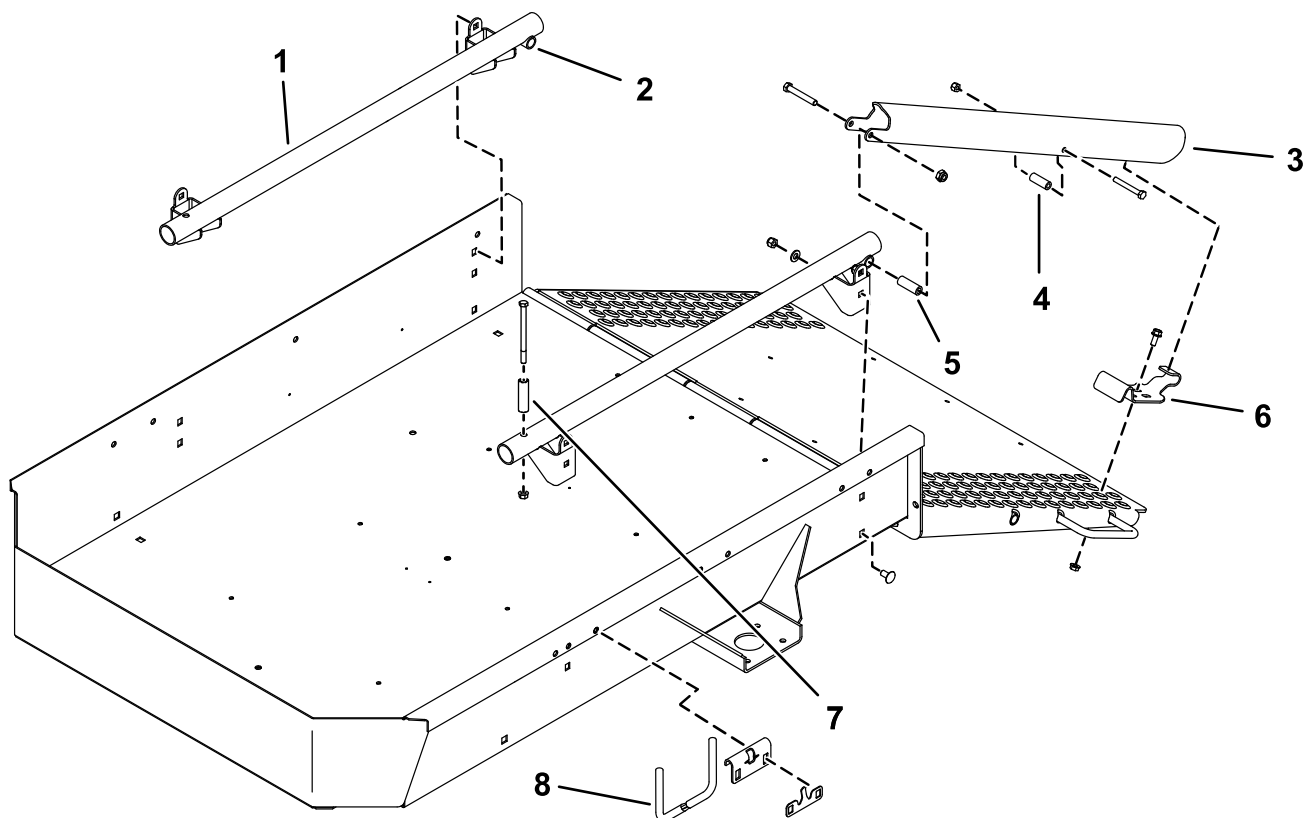
**Nota:** Guarde los topes, los soportes y las fijaciones para su instalación posterior.

5. Sujete los soportes de montaje de los conjuntos de tubo en los taladros cuadrados a cada lado del remolque con 4 pernos de cuello cuadrado y contratuercas (Figura 2).

Monte los conjuntos de tubo con los tubos transversales en la parte trasera.

**Nota: En remolques cuyo número de serie sea anterior a 220000001:** Para montar los conjuntos de tubo necesitará realizar 3 taladros a cada lado del remolque, del siguiente modo:

- Sujete el taladro de la parte superior trasera del soporte de montaje del conjunto de tubo (con el tubo transversal en la parte trasera) en el taladro cuadrado de la parte superior trasera en el interior del remolque (Figura 2).
  - El conjunto del tubo debe estar paralelo al borde superior del remolque.
  - Utilizando los soportes de montaje del conjunto de tubo como plantillas, localice, marque y realice 3 taladros (9,9 mm) en cada orificio de soporte de montaje.
  - Fije los soportes de montaje de los conjuntos de tubo a cada lado del remolque con 3 tornillos de cabeza hexagonal (3/8" x 3/4") en lugar de los pernos de cuello cuadrado.
6. Monte una rampa de carga en la parte trasera de cada conjunto de tubo con un perno de cabeza hexagonal (3/8" x 2 1/2"), un espaciador y una contratuercas (Figura 2).
  7. Introduzca un perno de cabeza hexagonal (5/16" x 2 1/2") a través de cada uno de los taladros centrales de las rampas de carga y a través de los 2 tubos de goma (Figura 4).



g235597

Figura 2

- |                     |                   |                      |   |
|---------------------|-------------------|----------------------|---|
| 1. Conjunto de tubo | 3. Rampa de carga | 5. Espaciador        | 7. Tope del remolque                    |
| 2. Tubo transversal | 4. Tubo de goma   | 6. Chapa de sujeción | 8. Varilla de sujeción – rueda estrecha |

# 2

## Instalación de las chapas de sujeción y las varillas de las ruedas

### Piezas necesarias en este paso:

2	Chapa de sujeción
4	Tornillo del soporte
4	Tuerca del soporte
4	Varilla de sujeción – rueda estrecha

### Procedimiento

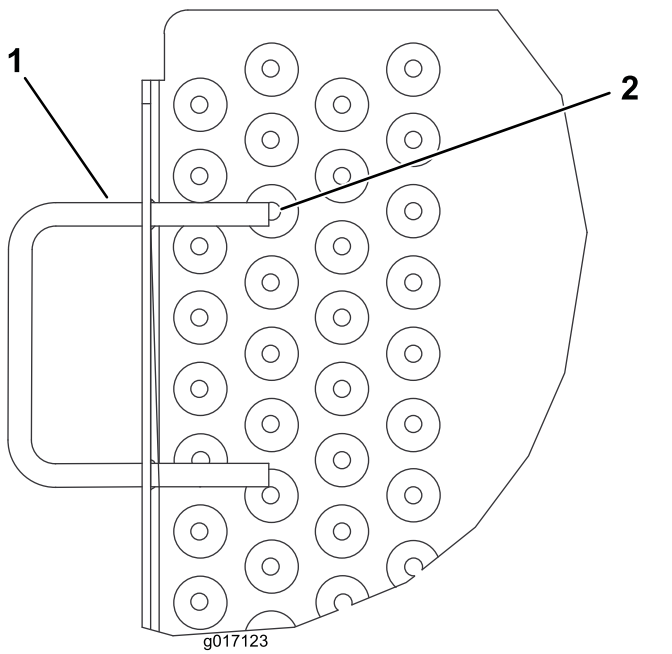
1. Coloque una chapa de sujeción a cada lado de la rampa, de modo que queden alineadas con la parte inferior de las rampas de carga, encajen con los tubos de goma en las rampas de carga y

queden alineadas con los taladros en la rampa (Figura 2 y Figura 4).

**Nota:** Utilice solo un solo juego de taladros de montaje para cada chapa de sujeción.

2. Monte provisionalmente cada chapa de sujeción a la rampa con tornillos con arandela prensada (5/16" x 3/4") y tuercas con arandela prensada (Figura 2 y Figura 4).

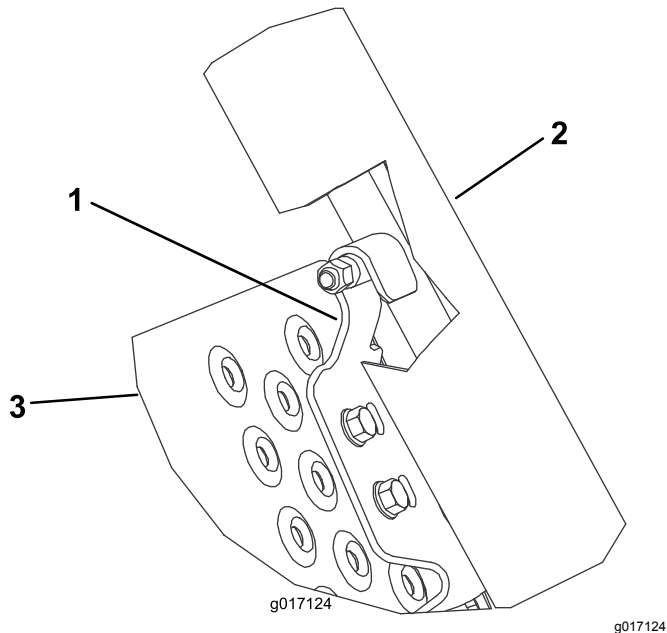
**Nota:** Si el asa de la rampa interfiere con la fijación de montaje de la chapa de sujeción, rebaje el extremo del asa para dejar libre el taladro, según sea necesario (Figura 3). Retoque con pintura cualquier superficie de metal que quede expuesta.



**Figura 3**

1. Asa de la rampa
2. Rebaje el asa aquí.

3. Eleve y bloquee la rampa. Ajuste las chapas de sujeción hasta que se enganchen en los tubos de goma y apriete los tornillos y las tuercas con arandela prensada (Figura 2 y Figura 4).



**Figura 4**

1. Chapa de sujeción
2. Rampa de carga
3. Rampa

4. Oriente las varillas de sujeción de las ruedas estrechas hacia arriba y móntelas en los taladros de montaje a cada lado del remolque, usando los soportes y las fijaciones que se retiraron en el paso 4 (Figura 2).

**Nota:** Asegúrese de que los soportes están enrasados con la parte superior del bastidor del remolque.

**Nota:** En remolques con números de serie anteriores a 22000001: adquiera 2 soportes de varilla nuevos (Pieza N° 105-5395) y 2 clips de retención nuevos (Pieza N° 99-6204) para sustituir los componentes existentes en el remolque.

5. Eleve y baje las varillas de sujeción de las ruedas estrechas para asegurarse de que están correctamente instaladas; las varillas deben desplazarse suavemente y no deben poder salirse de los soportes.
6. Instale los neumáticos que se retiraron en el paso 2; apriete las tuercas a 108,5 N·m.
7. Retire los bloques o los gatos y baje el remolque hasta el suelo.

# 3

## Instalación de los ejes y de las ruedas del raíl

**Piezas necesarias en este paso:**

2	Junta de fieltro
4	Rueda del raíl
4	Clip de la rueda
1	Eje derecho
1	Eje izquierdo — 13,3 cm
1	Eje izquierdo — 14,2 cm
1	Eje izquierdo — 13,8 cm

## Procedimiento

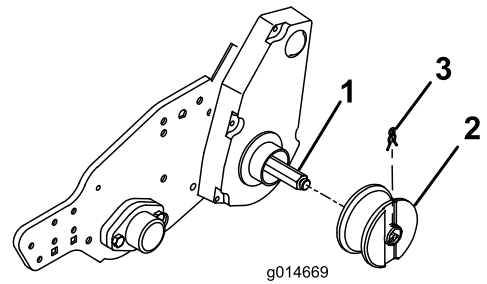
1. Retire las ruedas de transporte estándar existentes de los ejes de las ruedas del cortacésped de green (si están instaladas).
2. Retire los ejes de las ruedas existentes de los laterales del cortacésped de green desatornillándolos.

**Nota:** El eje de la rueda derecha tiene roscas a izquierdas; retire el eje derecho girándolo en sentido horario.

3. Instale el nuevo eje de la rueda derecha a la derecha de la máquina.

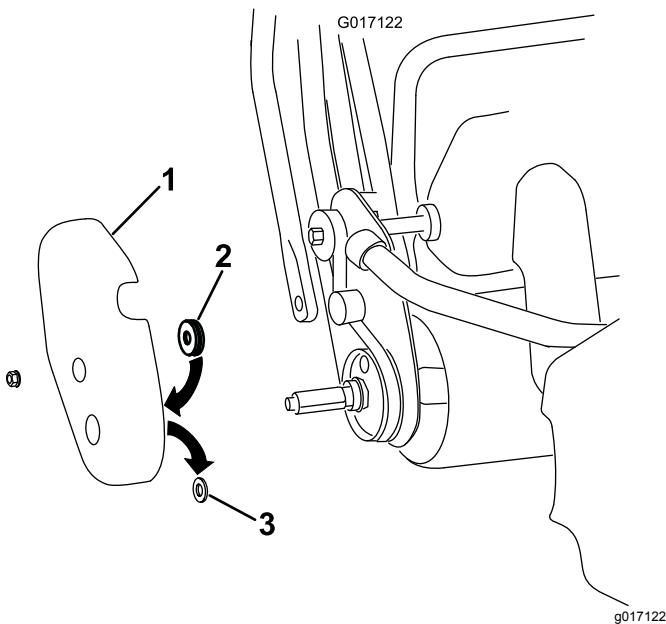
**Nota:** El eje de la rueda derecha tiene roscas a izquierdas; instale el eje derecho girándolo en sentido antihorario.

4. Instale el eje izquierdo adecuado para su máquina:
  - Máquinas Greensmaster 800/1000/1600: instale el eje izquierdo de 13,3 cm
  - Máquinas Greensmaster Serie 1800/2100: instale el eje izquierdo de 14,2 cm
  - Máquinas Greensmaster Serie 1018/1021: instale el eje izquierdo de 13,8 cm
5. Realice el paso siguiente únicamente en máquinas Greensmaster Flex 18 o 21:
  - Retire la tapa del tambor del lado derecho de la máquina (Figura 5).



**Figura 6**

1. Eje de la rueda
2. Rueda del raíl (canal orientado hacia fuera)
3. Clip de la rueda



**Figura 5**

1. Tapa del tambor del lado derecho
2. Junta de fieltro
3. Anillo de goma

- Retire y deseche el anillo de goma del taladro del eje de la tapa del tambor (Figura 5).
  - Coloque la junta de fieltro en el interior de la tapa, alrededor del taladro del eje (Figura 5).
  - Instale la cubierta en la máquina.
6. Inserte una rueda de raíl en cada eje con el canal orientado hacia fuera y fíjela con un clip de rueda (Figura 6).

# 4

## Instalación de las correas de amarre

**Piezas necesarias en este paso:**

2	Correas de amarre
2	Perno de cuello largo
2	Arandela
2	Tuerca (1/4")

### Procedimiento

Utilice 2 pernos de cuello largo, 2 arandelas y 2 tuercas (1/4") para sujetar las correas de amarre a la rampa (Figura 7).

**Nota:** Existen remaches en los lugares de instalación indicados en Figura 7. Elimine estos remaches.

# Operación

## Carga del remolque

1. Conecte el remolque con seguridad a la unidad de tracción.
2. Baje las rampas de carga, suba las máquinas sobre los raíles y sujete las ruedas en los topes de las ruedas (Figura 8).

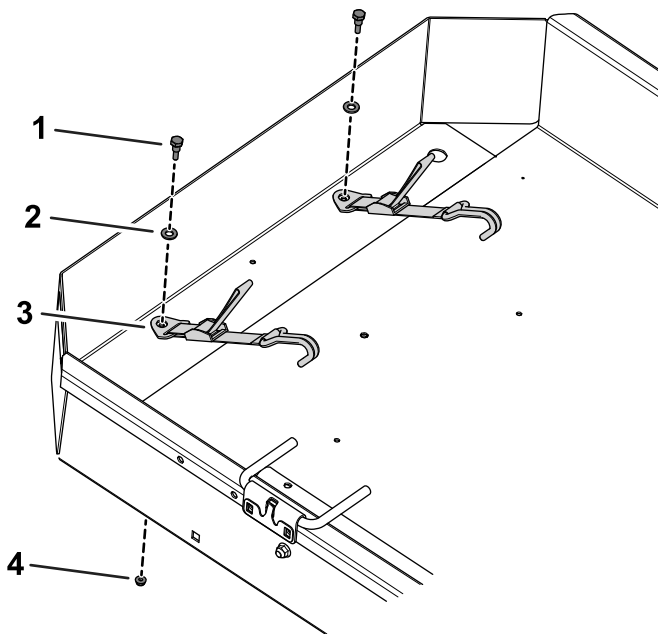


Figura 7

g290855

- |                          |                     |
|--------------------------|---------------------|
| 1. Perno de cuello largo | 3. Correa de amarre |
| 2. Arandela              | 4. Tuerca (1/4")    |

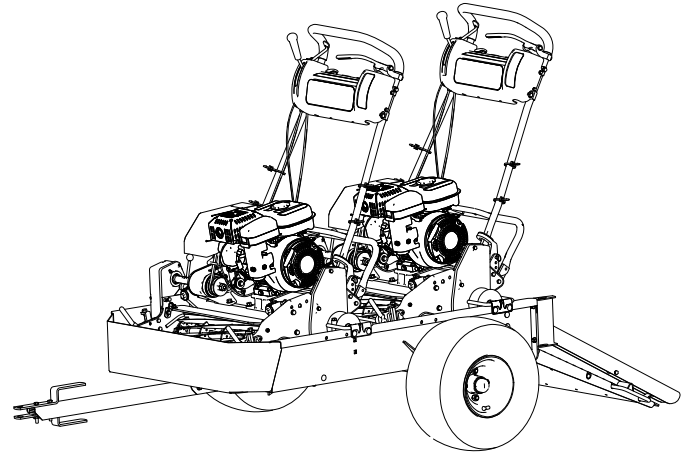


Figura 8

g235576

**Nota:** Para transportar una sola máquina, monte las varillas de sujeción de las ruedas en el conjunto central de taladros de montaje del remolque.

3. Conecte las correas al soporte del recogedor de la unidad de corte.

**Notas:**



**Count on it.**