



Souprava pro přestavbu kolejnic a nájezdů

Vlečený přívěs Trans Pro 100

Číslo modelu 138-5011

Návod k instalaci

Instalace

Vyjímatelné díly

Pro ověření, že byly dodány všechny součásti, použijte tabulku níže.

Postup	Popis	Množství	Použití
1	Levý montážní celek trubky Pravý montážní celek trubky Vratový šroub Pojistná matice Nákladová plošina Rozpěrný kroužek Šroub s přírubovou hlavou ($\frac{3}{8}$ " x 2 $\frac{1}{2}$ ") Šroub s přírubovou hlavou (5/16" x 2 $\frac{1}{2}$ ") Pryžová trubice Matice Šroub se šestihrannou hlavou (pro modely do sériového čísla 220000001)	1 1 8 10 2 2 2 2 2 2 6	Namontujte kolejnice a nájezdy.
2	Zajišťovací držák Šroub konzoly Matice konzoly Úzká tyč kola	2 4 4 4	Namontujte zajišťovací držáky a tyče kol.
3	Pístěné těsnění Kolejnicové kolo Kolová spona Pravý hřídel Levý hřídel – 13,3 cm Levý hřídel – 14,2 cm Levý hřídel – 13,8 cm	2 4 4 1 1 1 1	Namontujte hřídele a kolejnicová kola.
4	Upevňovací pásy Lícovaný šroub Podložka Matice ($\frac{1}{4}$ ")	2 2 2 2	Namontujte upevňovací pásy.



1

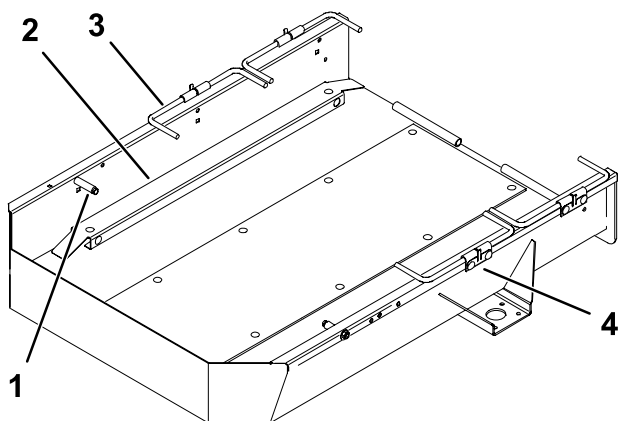
Montáž kolejnic a nájezdů

Díly potřebné k provedení tohoto kroku:

1	Levý montážní celek trubky
1	Pravý montážní celek trubky
8	Vratový šroub
10	Pojistná matice
2	Nákladová plošina
2	Rozpěrný kroužek
2	Šroub s přírubovou hlavou ($\frac{3}{8}$ " x $2\frac{1}{2}$ "
2	Šroub s přírubovou hlavou ($\frac{5}{16}$ " x $2\frac{1}{2}$ "
2	Pryžová trubice
2	Matice
6	Šroub se šestihrannou hlavou (pro modely do sériového čísla 220000001)

Postup

1. Zvedněte přívěs pomocí zvedáků nebo bloků tak, aby se kola nedotýkala země.
2. V případě potřeby demontujte 4 matice upevňující pneumatiky kol; sejmutím pneumatik získáte přístup k tyčím kol.
3. Demontujte upevňovací prvky (dle výbavy), jež připevňují standardní vložky ke spodní části nájezdu, poté vložky odstraňte (Obrázek 1).



Obrázek 1

g235575

1. Doraz přívěsu
2. Standardní vložený díl
3. Tyč kola
4. Konzoly

4. Z přívěsu demontujte stávající dorazy přívěsu, tyče kol a konzoly (Obrázek 1).

Poznámka: Dorazy přívěsu, konzoly a upevňovací prvky uschovejte pro pozdější montáž.

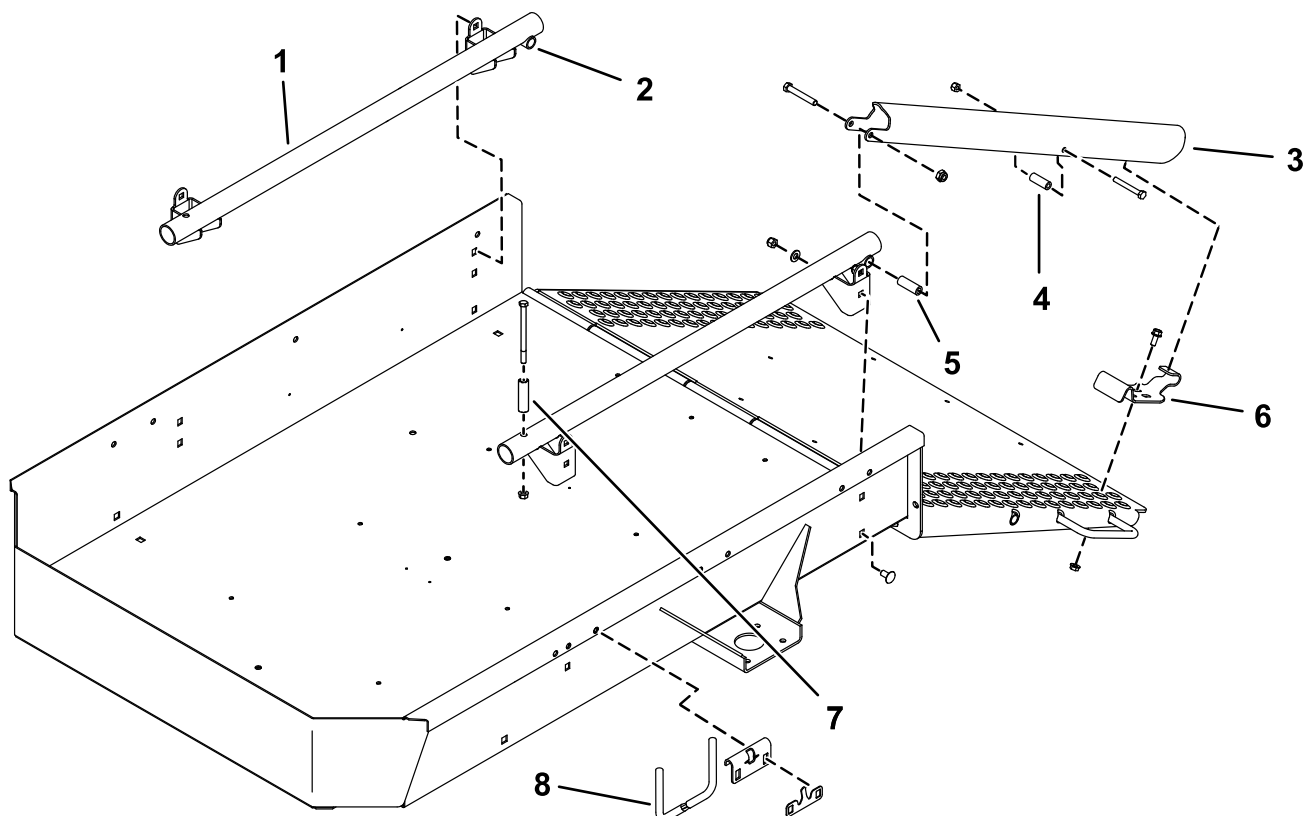
5. Pomocí 4 vratových šroubů a pojistných matic připevněte upevňovací konzoly montážních celků trubek ke čtyřhranným otvorům na obou stranách přívěsu (Obrázek 2).

Umístěte montážní celky trubek tak, aby příčné trubky byly v zadní části.

Poznámka: U přívěsů se sériovým číslem do 220000001: k namontování montážních celků trubek bude třeba vyvrtat 3 otvory na obou stranách přívěsu následovně:

- Připevněte horní zadní otvor upevňovací konzoly montážního celku trubky (s příčnou trubkou dozadu) k hornímu zadnímu čtyřhrannému otvoru v přívěsu (Obrázek 2).
- Montážní celek trubky umístěte tak, aby byl rovnoběžný s horní částí přívěsu.
- Pomocí upevňovacích konzol montážních celků trubek jako šablon identifikujte, vyznačte a vyvrtejte 3 otvory (9,9 mm) v místě každého otvoru upevňovací konzoly.
- Připevněte upevňovací konzoly montážního celku trubek k oběma stranám přívěsu pomocí 3 šroubů se šestihrannou hlavou ($\frac{3}{8}$ x $\frac{3}{4}$ palce) namísto vratových šroubů.

6. Namontujte nákladní plošinu k zadní části každého montážního celku trubky pomocí šroubu se šestihrannou hlavou ($\frac{3}{8}$ x $2\frac{1}{2}$ "), rozpěrného kroužku a pojistné matice (Obrázek 2).
7. Prostrčte šroub se šestihrannou hlavou ($\frac{5}{16}$ x $2\frac{1}{2}$ " každým středovým otvorem v nákladové plošině a 2 pryžovými trubicemi (Obrázek 4).



g235597

Obrázek 2

- | | | | |
|--------------------------|----------------------|----------------------|------------------|
| 1. Montážní celek trubky | 3. Nákladová plošina | 5. Rozpěrný díl | 7. Doraz přívěsu |
| 2. Příčná trubka | 4. Pryžová trubice | 6. Zajišťovací držák | 8. Úzká tyč kola |

2

Montáž zajišťovacích držáků a tyčí kol

Díly potřebné k provedení tohoto kroku:

2	Zajišťovací držák
4	Šroub konzoly
4	Matice konzoly
4	Úzká tyč kola

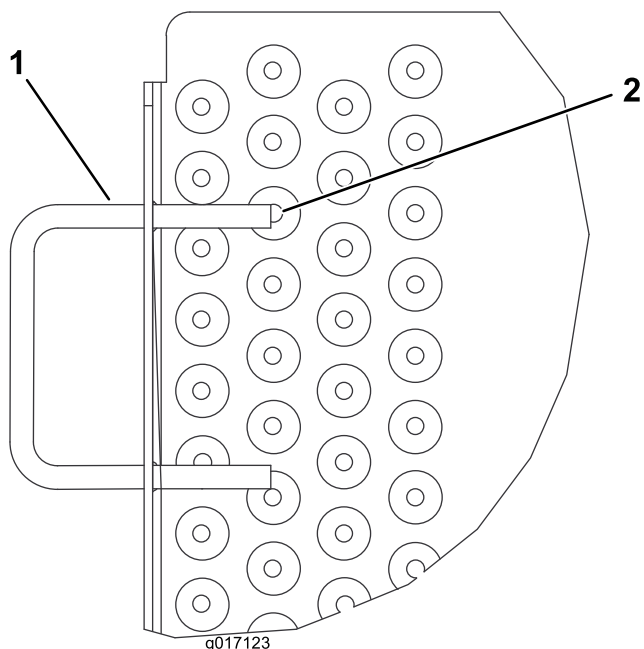
Postup

- Umístěte zajišťovací držák na každou stranu plošiny tak, aby byl vyrovnán se spodní stranou nákladové plošiny, zasuňte pryžové trubice v nákladových plošinách a vyrovnejte s otvory v plošině (Obrázek 2 a Obrázek 4).

Poznámka: Použijte pouze 1 sadu upevňovacích otvorů na jeden zajišťovací držák.

- Volně namontujte každý zajišťovací držák k plošině pomocí šroubů s přírubovou hlavou (5/16" x 3/4") a přírubových matic (Obrázek 2 a Obrázek 4).

Poznámka: Pokud držadlo plošiny koliduje s montážním upevňovacím prvkem zajišťovacího držáku, dle potřeby zbruste koncovou část držadla, čímž otvor odkryjete (Obrázek 3). Všechny nechráněné kovové povrchy zaretušujte barvou.

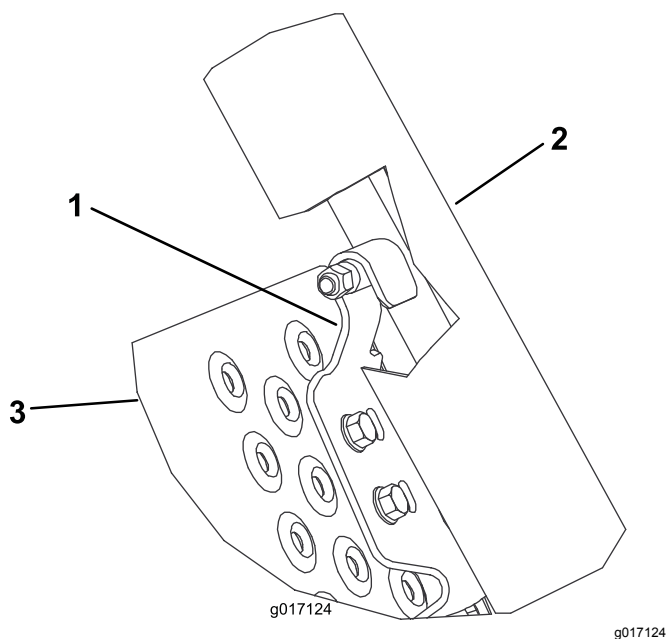


Obrázek 3

g017123

1. Držadlo plošiny 2. Zde držadlo zbruste.

3. Zvedněte a zajistěte plošinu. Nastavte zajišťovací držáky tak, aby byly nasazeny na pryžových trubcích, a utáhněte šrouby s přírubovou hlavou a přírubové matice (Obrázek 2 a Obrázek 4).



Obrázek 4

g017124

1. Zajišťovací držák 3. Plošina
2. Nákladová plošina

4. Nasměrujte úzké tyče kol nahoru a upevněte je k montážním otvorům na obou stranách přívěsu pomocí konzol a upevňovacích prvků demontovaných v kroku 4 (Obrázek 2).

Poznámka: Přesvědčte se, zda jsou konzoly vyrovnány s horní částí rámu přívěsu.

Poznámka: U přívěsů se sériovým číslem do 22000001: aby bylo možné provést výměnu stávajících součástí na přívěsu, zakupte 2 nové tyčové konzoly (č. dílu 105-5395) a 2 nové přídržné spony (č. dílu 99-6204).

- Zdvihnutím a spuštěním úzkých tyčí kol dolů se přesvědčte, že jsou správně namontovány. Tyče by se měly lehce pohybovat a nesmí se z konzol vysunout.
- Namontujte pneumatiky sejmuté v kroku 2; pojistné matice utáhněte na utahovací moment 108,5 N·m.
- Odstraňte všechny bloky nebo zvedáky a spusťte přívěs na zem.

3

Montáž hřídelů a kolejnicových kol

Díly potřebné k provedení tohoto kroku:

2	Plstěné těsnění
4	Kolejnicové kolo
4	Kolová spona
1	Pravý hřídel
1	Levý hřídel – 13,3 cm
1	Levý hřídel – 14,2 cm
1	Levý hřídel – 13,8 cm

Postup

- Na sekačce greenů demontujte stávající standardní přepravní kola z hřídelů kol (dle výbavy).
- Demontujte stávající hřídele kol z obou stran sekačky greenů tak, že je vyšroubujete.

Poznámka: Pravý hřídel kola má levostranný závit. Demontujte jej otáčením ve směru hodinových ručiček.

- Na pravou stranu stroje namontujte nový pravý hřídel kola.

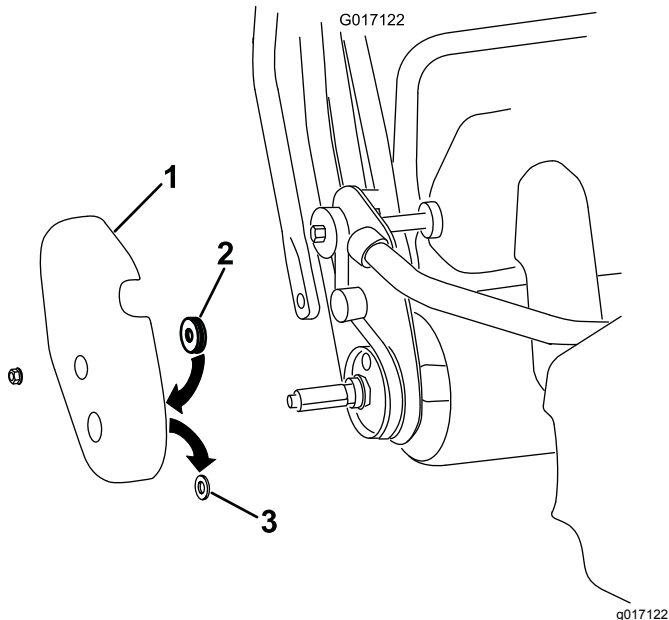
Poznámka: Pravý hřídel kola má levostranný závit. Namontujte jej otáčením proti směru hodinových ručiček.

- Na stroj namontujte příslušný levý hřídel.

- Stroje Greensmaster 800/1000/1600: namontujte levý hřídel 13,3 cm
- Stroje Greensmaster 1800/2100: namontujte levý hřídel 14,2 cm
- Stroje Greensmaster 1018/1021: namontujte levý hřídel 13,8 cm

5. Následující úkon proveďte pouze u stroje Greensmaster Flex 18 nebo 21:

- Demontujte ze stroje pravý kryt bubnu (Obrázek 5).

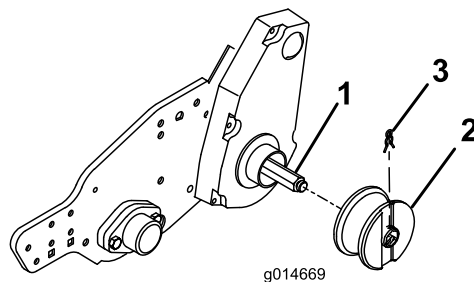


Obrázek 5

1. Pravý kryt pohonu bubnu
2. Plstěné těsnění
3. Pryžová průchodka

- Sejměte a zlikvidujte pryžovou průchodku z otvoru nápravy v krytu bubnu (Obrázek 5).
- Vložte plstěné těsnění do krytu tak, aby bylo umístěno kolem otvoru nápravy (Obrázek 5).
- Připevněte kryt ke stroji.

6. Na každý hřídel nasadte kolejnicové kolo kanálem směřujícím směrem ven a zajistěte je pomocí kolové spony (Obrázek 6).



Obrázek 6

1. Hřídel kola
2. Kolejnicové kolo (kanál směřuje ven)
3. Kolová spona

4

Montáž upevňovacích pásů

Díly potřebné k provedení tohoto kroku:

2	Upevňovací pásy
2	Lícovaný šroub
2	Podložka
2	Matice (1/4")

Postup

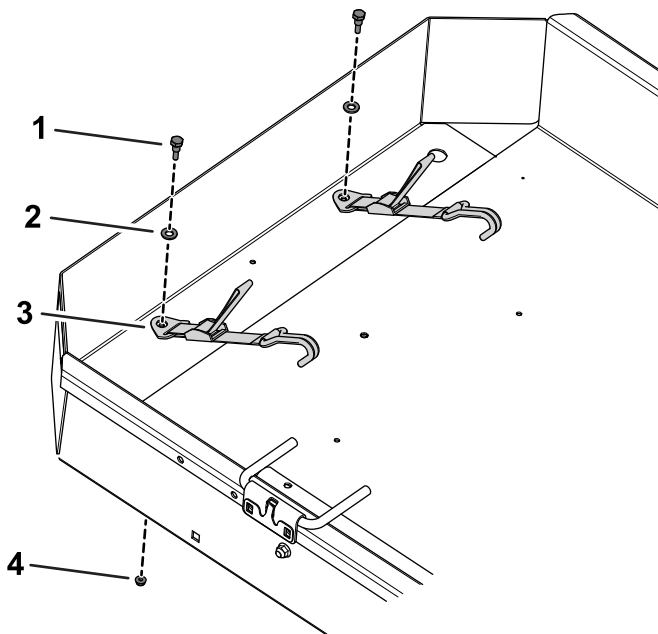
Pomocí 2 lícovaných šroubů, 2 podložek a 2 matic (1/4") připevněte upevňovací pásy k plošině (Obrázek 7).

Poznámka: V místech určených pro upevňovací prvky jsou přítomny nýty, viz Obrázek 7. Tyto nýty demontujte.

Obsluha

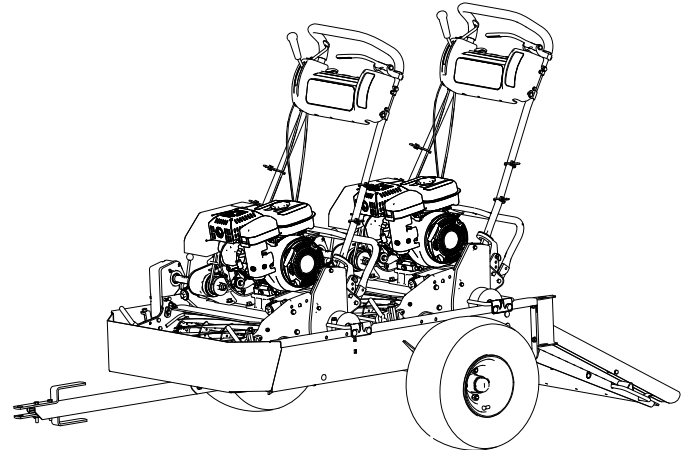
Naložení přívěsu

1. Bezpečně připojte přívěs k hnací jednotce.
2. Spusťte nákladové plošiny, odvalte stroje na kolejnice a zabezpečte kola v kolových zarážkách (Obrázek 8).



Obrázek 7

- | | |
|-------------------|-------------------|
| 1. Lícovaný šroub | 3. Upevňovací pás |
| 2. Podložka | 4. Matice (1/4") |



Obrázek 8

Poznámka: Pokud vlečete pouze jeden stroj, namontujte tyče kol do středových montážních otvorů v přívěsu.

3. Připevněte pásy k držáku koše na trávu žací jednotky.

Poznámky:



Count on it.