



## Kit de banco

Unidade de tração Greensmaster® TriFlex® ou eTriFlex série 3000

Modelo n° 04508

Modelo n° 04729

### Instruções de instalação

## Peças soltas

Utilize a tabela abaixo para verificar se todas as peças foram enviadas.

Procedimento	Descrição	Quantidade	Utilização
<b>1</b>	Nenhuma peça necessária	–	Prepare a máquina.
<b>2</b>	Conjunto do banco Porca flangeada Cabo curto Braçadeira de cabos	1 4 1 2	Instalação do novo banco.

# 1

## Preparação da máquina

Nenhuma peça necessária

### Procedimento

- Se está a instalar o banco modelo n.º 04508 em unidades de tração de modelos do ano de 2018 ou anteriores, tem de instalar anteriormente o kit modelo n.º 139-6479.
- Se vai instalar este kit numa unidade de tração nova, diesel ou eTriFlex sem um banco, retire os dois parafusos de carroçaria, dois parafusos flangeados as quatro porcas que prendem o suporte de transporte ao painel do banco e apoio para o braço (Figura 1). Elimine o suporte de transporte e as fixações do painel do banco. Guarde as fixações do apoio para o braço.

**Importante:** Certifique-se de que suporta o apoio para o braço depois de o remover de forma a que não corte nem fique pendurado pelos cabos e fios.

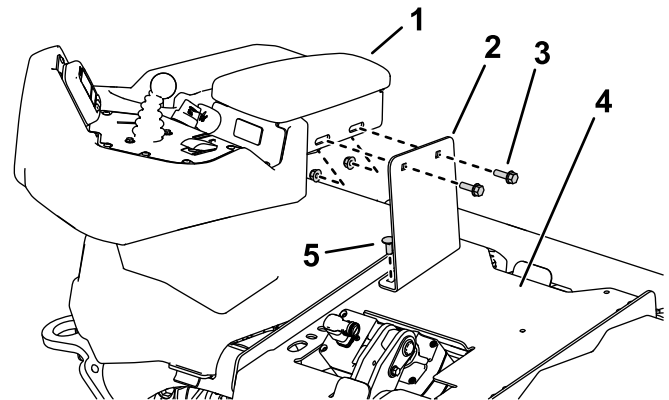


Figura 1

- |                                     |                                      |
|-------------------------------------|--------------------------------------|
| 1. Apoio para o braço               | 4. Painel do banco                   |
| 2. Suporte de transporte (eliminar) | 5. Parafuso de carroçaria (eliminar) |
| 3. Parafuso flangeado (guardar)     |                                      |



- Se vai instalar um banco Premium numa unidade de tração com um banco Standard instalado, realize o seguinte procedimento:

- Estacione a máquina numa superfície nivelada, desligue o motor (se equipado), engate o travão de estacionamento e retire a chave da ignição.
- Retire os dois parafusos flangeados e porcas que prendem o apoio para o braço ao banco (Figura 2). Guarde as fixações.

**Importante:** Certifique-se de que suporta o apoio para o braço depois de o remover de forma a que não corte nem fique pendurado pelos cabos e fios.

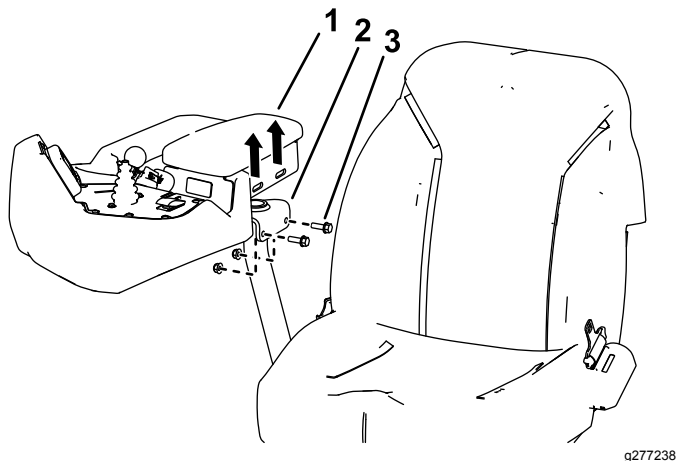


Figura 2

- Apoio para o braço
- Apoio para o braço no banco
- Parafuso flangeado

- Desligue a cablagem do banco da cablagem da máquina (Figura 7).
- Retire e elimine as quatro porcas que prendem as calhas do banco ao painel do banco e retire o banco (Figura 3).

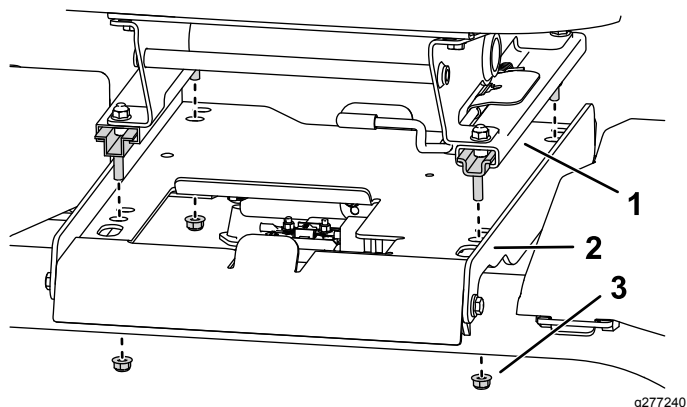


Figura 3

- Calha do banco
- Painel do banco
- Porca flangeada (eliminar)

# 2

## Instalação do novo banco

### Peças necessárias para este passo:

1	Conjunto do banco
4	Porca flangeada
1	Cabo curto
2	Braçadeira de cabos

### Procedimento

- Instale os quatro parafusos nas calhas do banco no painel do banco e prenda-os utilizando as quatro porcas flangeadas (Figura 4).

**Nota:** Existem dois locais de instalação no painel do banco. Para operadores altos, instale o banco nos furos traseiros. Para operadores baixos, instale o banco nos furos frontais.

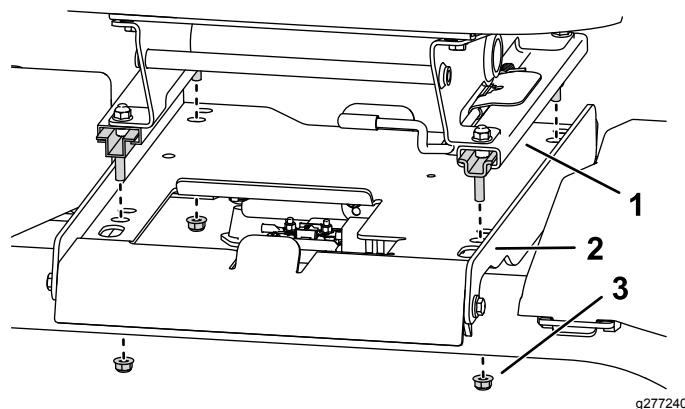
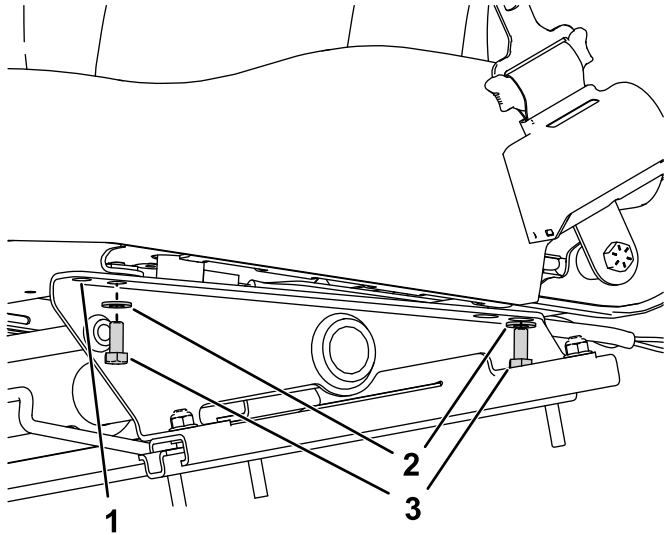


Figura 4

Mostrada a instalação do furo frontal

- Calha do banco
- Painel do banco
- Porca flangeada

**Nota:** O eTriflex não tem orifícios no painel do banco; se pretender ajustar o banco, altere a posição do banco nos suportes de montagem do banco como se mostra na [Figura 5](#).



**Figura 5**

g285734

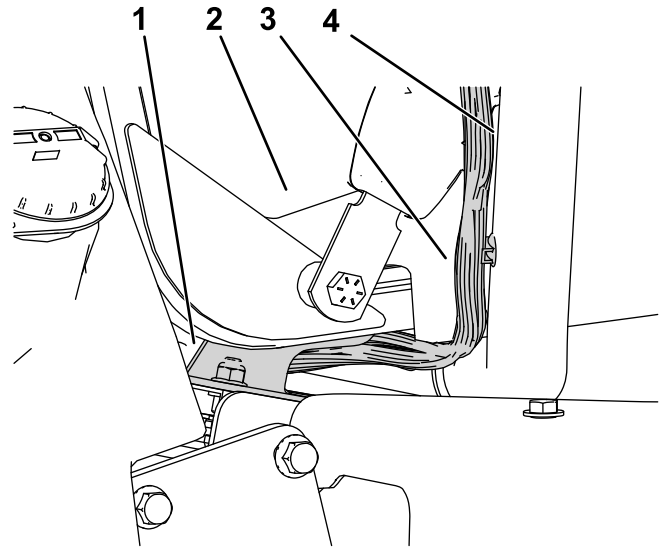
1. Orifício frontal no suporte de montagem do banco
2. Anilha de montagem do banco
3. Parafuso de montagem do banco

**Importante:** Certifique-se de que o banco tem folga total antes de ajustar a montagem do banco.

2. Desligue o lado direito do suporte do banco do deslizamento do banco para obter folga para a cablagem da consola entre o suporte do banco e o deslizamento do banco ([Figura 6](#)).

**Nota:** Pode ter de desapertar as ferragens em ambos os lados do suporte do banco.

3. Encaminhe a cablagem da consola entre o suporte do banco e o deslizamento do banco ([Figura 6](#)).

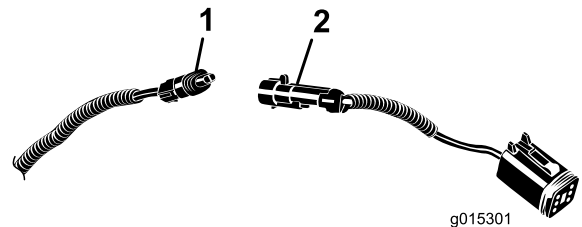


**Figura 6**

g278221

1. Suporte do banco
2. Banco
3. Cablagem da consola
4. Braço da consola

4. Prenda a cablagem ao braço da consola utilizando braçadeiras de cabos ou instale cliques serrilhados instalados na cablagem ao braço da consola do eTriFlex.
5. Ligue o conector aberto na cablagem principal (localizado à direita do banco) ao cabo curto que vem com o banco ([Figura 7](#)).



g015301

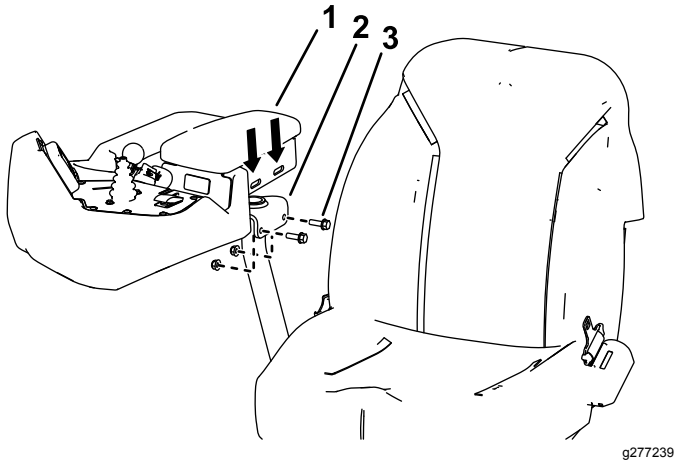
g015301

**Figura 7**

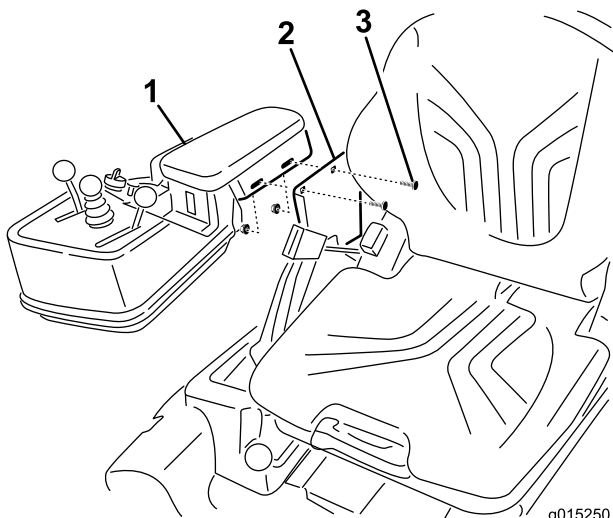
Mostrado o cabo do banco Premium

1. Conector aberto na cablagem principal
2. Cablagem curta do kit

6. Instale o apoio para o braço no banco utilizando os dois parafusos flangeados e porcas flangeadas que removeu previamente (Figura 8).



g277239



g015250

g015250

**Figura 8**

1. Apoio para o braço                      3. Parafuso flangeado  
2. Suporte do apoio para o braço

7. Ligue a cablagem ao banco:

- **Para o banco standard:** ligue o conector na cablagem curta à porta aberta debaixo do banco.
- **Para o banco premium:**
  - A. Corte os cabos segurando a cablagem do banco na parte traseira do banco.
  - B. Ajuste o banco o mais para trás possível e ligue a cablagem do banco na cablagem curta.

- C. Prenda a cablagem ao canto do banco com abraçadeiras onde as fixações originais tinham sido cortadas.

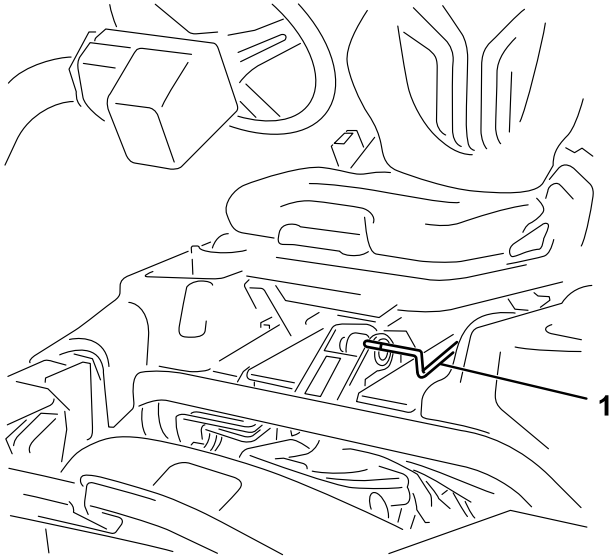
- **Para máquinas Triflex:** utilize braçadeiras de cabos para prender a cablagem ao cabo do acelerador e da entrada de ar.

# Funcionamento

## Comandos do banco

### Alavanca de ajuste do banco

A alavanca de ajuste do banco encontra-se no canto frontal esquerdo do banco (Figura 9). Rodar a alavanca para cima permite-lhe ajustar o banco para a frente e para trás.



g193737

**Figura 9**

1. Pega de ajuste do banco

---

**Nota:** Se necessitar de um ajuste adicional no banco, remova os 4 parafusos que prendem o banco às calhas e mova o banco para o segundo conjunto de furos de montagem fornecidos (Figura 4).

**Nota:** Se necessitar de ajuste adicional no apoio para o braço, desaperte as ferragens que prendem o apoio para o braço e mova o ajuste para a respetiva posição (Figura 8).

# Alavanca de ajuste do peso

## Modelos 04729

Pode ajustar o banco ao peso do operador para oferecer uma condução suave e cómoda.

**Importante:** Para ajustar o banco, o condutor tem de estar sentado.

Ajuste o banco ao seu peso puxando a alavanca e movendo-a para cima para aumentar a suspensão ou para baixo para a diminuir (Figura 10).

Quando a seta se encontra no meio da área transparente na janela de visualização, ajustou corretamente o banco para o seu peso.

Quando o ajuste mínimo/máximo de peso tiver sido alcançado, pode ouvir alcançar o batente superior ou inferior.

**Importante:** Para evitar ferimentos e/ou danificar a máquina, o ajuste do peso do condutor tem de ser verificado e ajustado antes da operação da máquina.

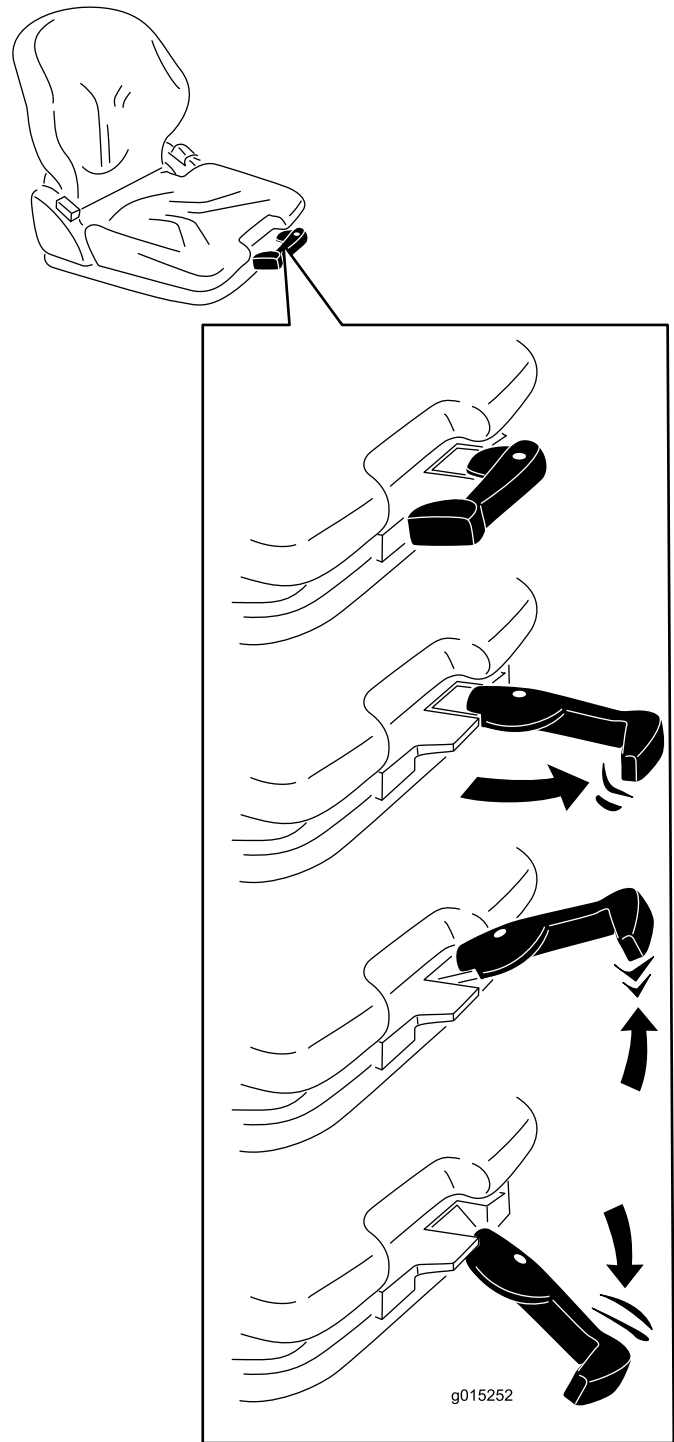


Figura 10

g015252

## Manípulo de apoio lombar

### Modelos 04729

O apoio lombar aumenta a comodidade do banco e oferece um apoio lombar personalizado para a parte de baixo das suas costas.

Rode o manípulo de ajuste para cima para ajustar a curvatura na parte superior da almofada de apoio das costas. Rode o manípulo para baixo para ajustar a curvatura na parte inferior da almofada de apoio das costas (Figura 11).

0 = Sem curvatura

1 = Curvatura máxima na parte superior

2 = Curvatura máxima na parte inferior

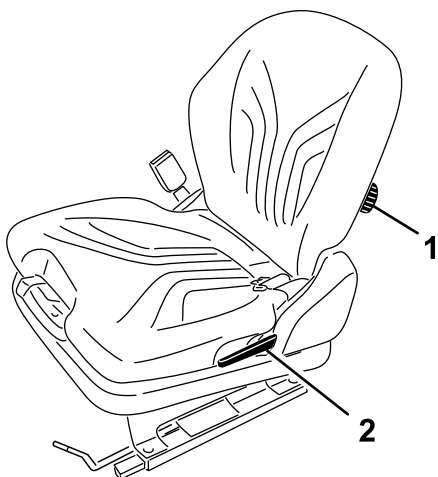


Figura 11

g195600

1. Manípulo de apoio lombar    2. Alavanca de bloqueio de apoio das costas

## Alavanca de bloqueio do apoio das costas

### Modelos 04729

Pode ajustar as costas do banco para oferecer uma utilização mais cómoda.

Puxe a alavanca de bloqueio para libertar o trinco do apoio das costas (Figura 11). Ao libertar o trinco do apoio das costas, não aplique força no apoio pressionando contra ele.

Ao exercer pressão na frente ou traseira do banco, este pode ser movido para a posição desejada. Solte a alavanca de bloqueio para fixar o apoio nessa posição.

**Nota:** O apoio lombar não deve poder mover-se em qualquer direção depois de ter sido bloqueado.



**Count on it.**