



Sitz

Zugmaschine der Serie Greensmaster® 3000 Series TriFlex® oder eTriFlex

Modellnr. 04508

Modellnr. 04729

Installationsanweisungen

Einzelteile

Prüfen Sie anhand der nachstehenden Tabelle, dass Sie alle im Lieferumfang enthaltenen Teile erhalten haben.

Verfahren	Beschreibung	Menge	Verwendung
1	Keine Teile werden benötigt	–	Vorbereiten der Maschine.
2	Sitz Bundmutter Kurzer Kabelbaum Kabelbinder	1 4 1 2	Einbauen des neuen Sitzes.



Vorbereiten der Maschine

Keine Teile werden benötigt

Verfahren

- Wenn Sie den Sitz Modell Nr. 04508 auf Zugmaschinen ab dem Modelljahr 2018 montieren, müssen Sie zunächst das Kit Modell Nr. 139-6479 installieren.
- Wenn Sie dieses Kit an einer neuen Diesel- oder TriFlex-Zugmaschine ohne Sitz montieren, entfernen Sie die 2 Schlossschrauben, 2 Flanschschrauben und 4 Muttern, mit denen die Versandhalterung an der Sitzpfanne und der Armlehne befestigt ist (**Bild 1**). Werfen Sie die Versandhalterung und die Befestigungen für die Sitzpfanne weg. Bewahren Sie die Befestigungen für die Armlehne auf.

Wichtig: Stellen Sie sicher, dass Sie die Armlehne nach dem Entfernen abstützen, sodass sie nicht klemmt oder in der Nähe der Kabel und Drähte hängt.

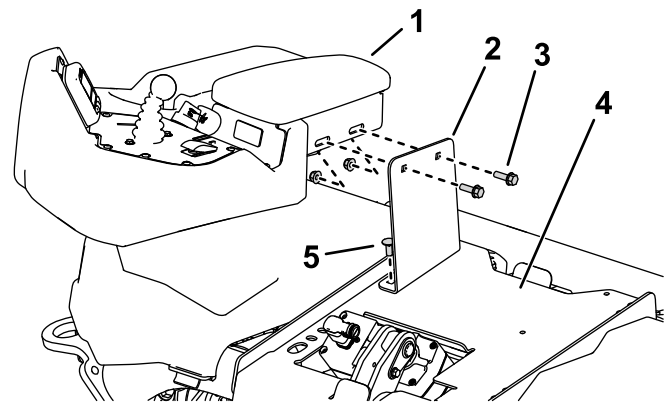


Bild 1

- | | |
|----------------------------------|--------------------------------|
| 1. Armlehne | 4. Sitzpfanne |
| 2. Versandhalterung (wegwerfen) | 5. Schlossschraube (wegwerfen) |
| 3. Flanschschraube (aufbewahren) | |

g277118



- Wenn Sie einen Premium-Sitz an einer Zugmaschine mit einem Standardsitz installieren, führen Sie die folgenden Schritte aus:

1. Parken Sie die Maschine auf einer ebenen Fläche, stellen Sie den Motor ab (falls vorhanden), aktivieren Sie die Feststellbremse und ziehen Sie den Zündschlüssel ab.
2. Entfernen Sie die zwei Flanschschrauben und Muttern, mit denen die Armlehne am Sitz befestigt ist (Bild 2). Bewahren Sie die Befestigungen auf.

Wichtig: Stellen Sie sicher, dass Sie die Armlehne nach dem Entfernen abstützen, sodass sie nicht klemmt oder in der Nähe der Kabel und Drähte hängt.

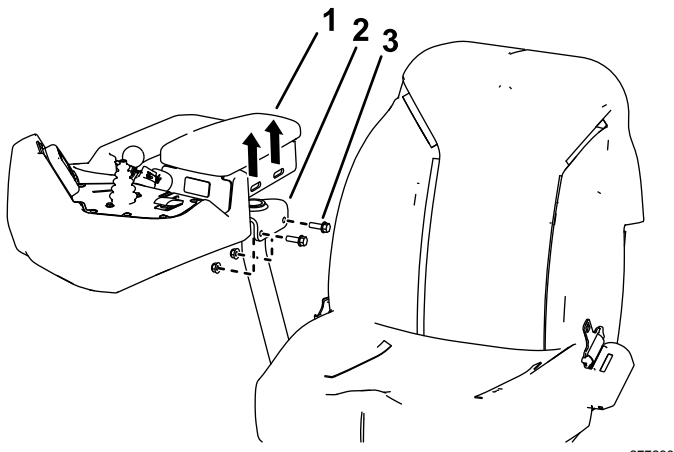


Bild 2

1. Armlehne
2. Armlehnen-Halterung am Sitz
3. Flanschschraube

3. Schließen Sie den Kabelbaum des Sitzes vom Kabelbaum der Maschine ab (Bild 7).
4. Entfernen Sie die vier Muttern und werfen sie weg, mit denen die Sitzschienen an der Sitzpfanne befestigt sind; nehmen Sie den Sitz ab (Bild 3).

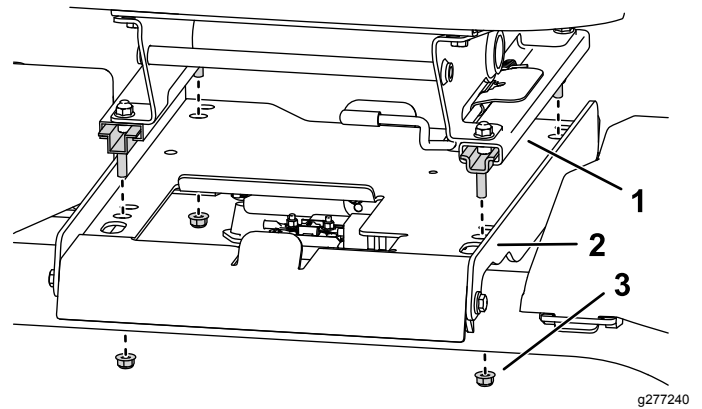


Bild 3

1. Sitzschiene
2. Sitzpfanne
3. Bundmutter (wegwerfen)

2

Einbauen des neuen Sitzes

Für diesen Arbeitsschritt erforderliche Teile:

1	Sitz
4	Bundmutter
1	Kurzer Kabelbaum
2	Kabelbinder

Verfahren

1. Stecken Sie die vier Bolzen an den Sitzschienen in die Sitzpfanne und befestigen sie mit den vier Bundmuttern (Bild 4).

Hinweis: Die Sitzpfanne hat zwei Installationsstellen. Befestigen Sie den Sitz für große Bediener in den hinteren Löchern. Befestigen Sie den Sitz für kleinere Bediener in den vorderen Löchern.

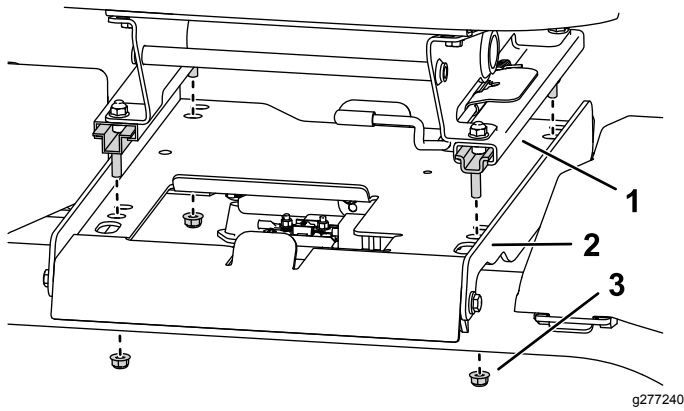


Bild 4

Einbau in vordere Befestigungslöcher dargestellt

- | | |
|----------------|---------------|
| 1. Sitzschiene | 3. Bundmutter |
| 2. Sitzpfanne | |

Hinweis: Der eTriflex hat keine Löcher in der Sitzschale; wenn Sie den Sitz verstellen möchten, ändern Sie die Position des Sitzes an den Sitzhalterungen wie in [Bild 5](#) dargestellt.

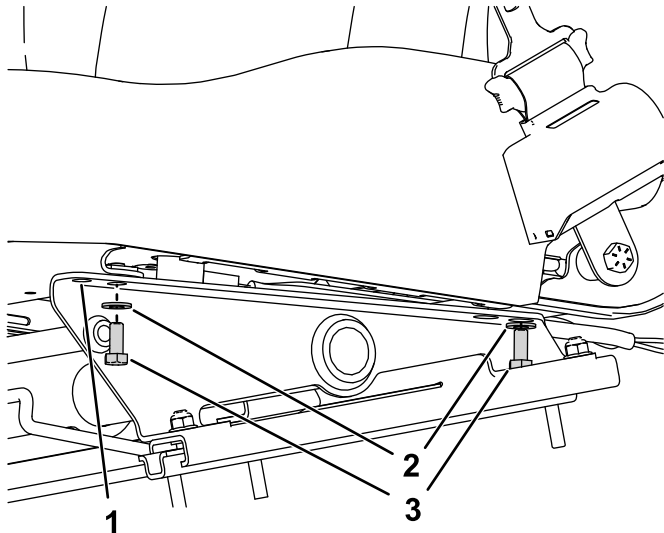


Bild 5

- | | |
|---|-----------------------------|
| 1. Vordere Bohrung in der Sitzhalterung | 3. Sitzbefestigungsschraube |
| 2. Scheibe der Sitzhalterung | |

Wichtig: Vergewissern Sie sich, dass der Sitz nach dem Einstellen der Sitzhalterung den vollen Freiraum hat.

2. Trennen Sie die rechte Seite der Sitzhalterung von der Sitzschiene, um Raum für den Konsolenkabelbaum zwischen der Sitzhalterung und der Sitzschiene zu schaffen ([Bild 6](#)).

Hinweis: Sie müssen möglicherweise die Schrauben auf beiden Seiten der Sitzhalterung lösen.

3. Verlegen Sie den Konsolenkabelbaum zwischen Sitzhalterung und Sitzschiene ([Bild 6](#)).

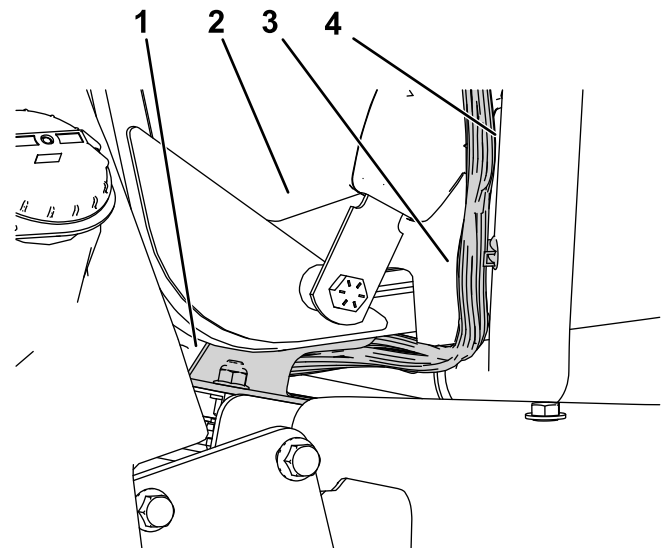


Bild 6

- | | |
|------------------|----------------------|
| 1. Sitzhalterung | 3. Konsolenkabelbaum |
| 2. Sitz | 4. Bedienfeldarm |

4. Sichern Sie den Kabelbaum mit Kabelbindern am Konsolenarm oder montieren Sie beim eTriFlex die Baumclips am Kabelbaum am Konsolenarm.
5. Schließen Sie den offenen Anschluss am Hauptkabelbaum (an der rechten Seite des Sitzes) an den kurzen Drahtkabelbaum an, der mit dem Sitz geliefert wurde ([Bild 7](#)).

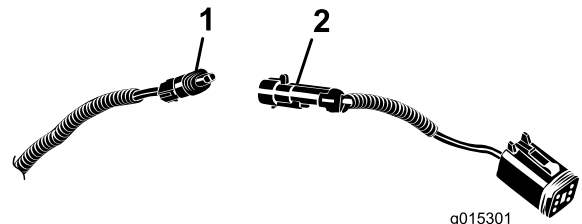


Bild 7

Bild zeigt Kabelbaum für Premium-Sitz

- | |
|--|
| 1. Offener Anschluss am Hauptkabelbaum |
| 2. Kurzer Kabelbaum vom Kit |

6. Befestigen Sie die Armlehne mit den zwei vorher entfernten Flanschschrauben und Bundmuttern am Sitz ([Bild 8](#)).

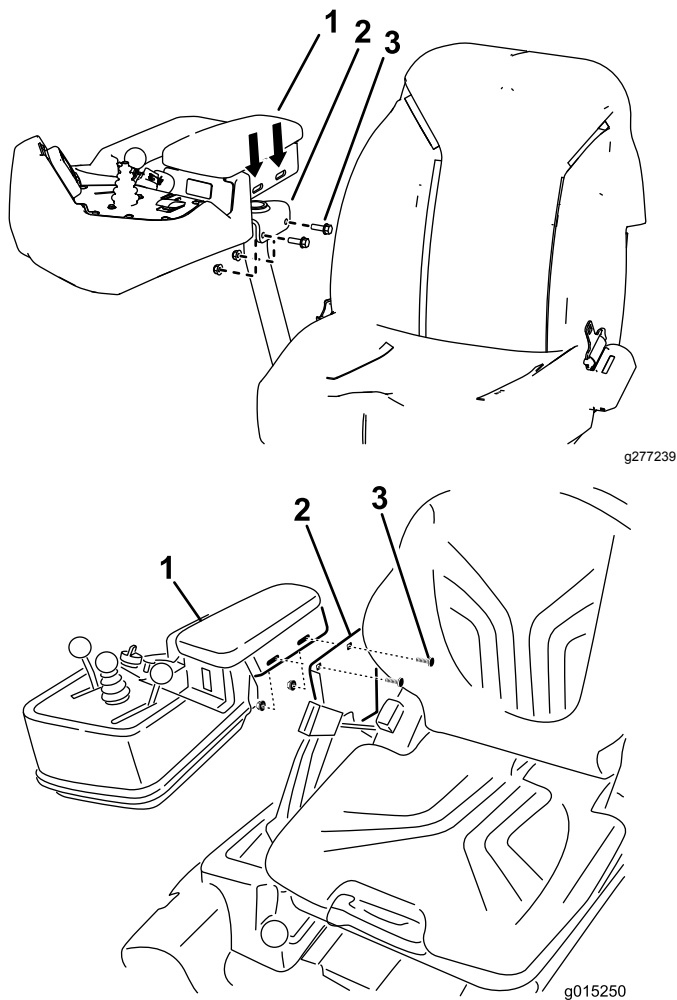


Bild 8

- | | |
|------------------------|--------------------|
| 1. Armlehne | 3. Flanschschraube |
| 2. Armlehnen-Halterung | |

7. Schließen Sie den Kabelbaum am Sitz an:

- **Für den Standardsitz:** Verbinden Sie den Stecker des kurzen Kabelbaums mit dem offenen Anschluss unter dem Sitz.
- **Für den Premium-Sitz:**
 - A. Schneiden Sie die Kabelbinder ab, die den Kabelbaum des Sitzes an der Rückseite des Sitzes befestigen.
 - B. Stellen Sie den Sitz so weit wie möglich nach hinten und stecken Sie den Kabelbaum des Sitzes in den kurzen Kabelbaum.
 - C. Befestigen Sie den Kabelbaum mit Kabelbindern an der Ecke des Sitzes, an dem Sie die ursprünglichen Kabelbinder entfernt haben.
- **Für Triflex-Maschinen:** Befestigen Sie den Kabelbaum mit Kabelbindern am Choke- bzw. Gasbedienungskabel.

Betrieb

Sitzbedienelemente

Sitzeinstellhebel

Der Einstellhebel für den Sitz befindet sich vorne links am Sitz (**Bild 9**). Drehen Sie den Hebel nach oben, um den Sitz nach vorne oder hinten zu verstellen.

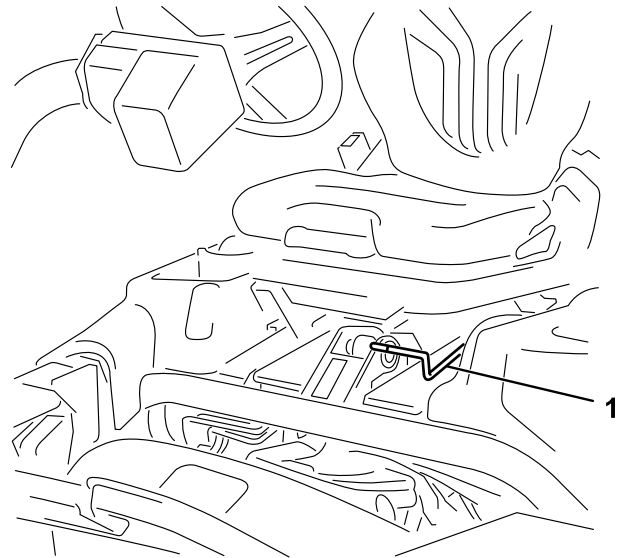


Bild 9

1. Sitzeinstellhebel

Hinweis: Wenn der Sitz noch mehr eingestellt werden muss, entfernen Sie die vier Schrauben, mit denen der Sitz an den Schienen befestigt ist und versetzen Sie den Sitz dann in die zweite Reihe der vorhandenen Befestigungslöcher (**Bild 4**).

Hinweis: Wenn Sie eine zusätzliche Anpassung der Armlehne benötigen, lösen Sie die Befestigungselemente, mit der die Armlehne befestigt ist und verschieben Sie die Position (**Bild 8**).

Gewichtsanpassungshebel

Modelle 04729

Sie können den Sitz auf das Gewicht des Bedieners einstellen, um ein gleichmäßiges und komfortables Fahrverhalten bereitzustellen.

Wichtig: Der Bediener muss zum Einstellen auf dem Sitz sitzen.

Stellen Sie den Sitz auf das Gewicht des Bedieners ein, indem Sie den Hebel herausziehen und ihn dann nach oben pumpen, um die Federung zu erhöhen,

oder ihn nach unten zu pumpen, um die Federung zu verringern (Bild 10).

Wenn der Pfeil sich im mittleren durchsichtigen Bereich des Schauglas befindet, haben Sie den Sitz richtig auf das Gewicht des Bedieners eingestellt.

Wenn die minimale bzw. maximale Gewichtseinstellung erreicht ist, können Sie hören, wie der untere oder obere Anschlag erreicht wird.

Wichtig: Zur Vermeidung von Verletzungen des Bedieners bzw. von Beschädigungen der Maschine muss die Einstellung des richtigen Bediengewichts vor der Verwendung der Maschine geprüft und angepasst werden.

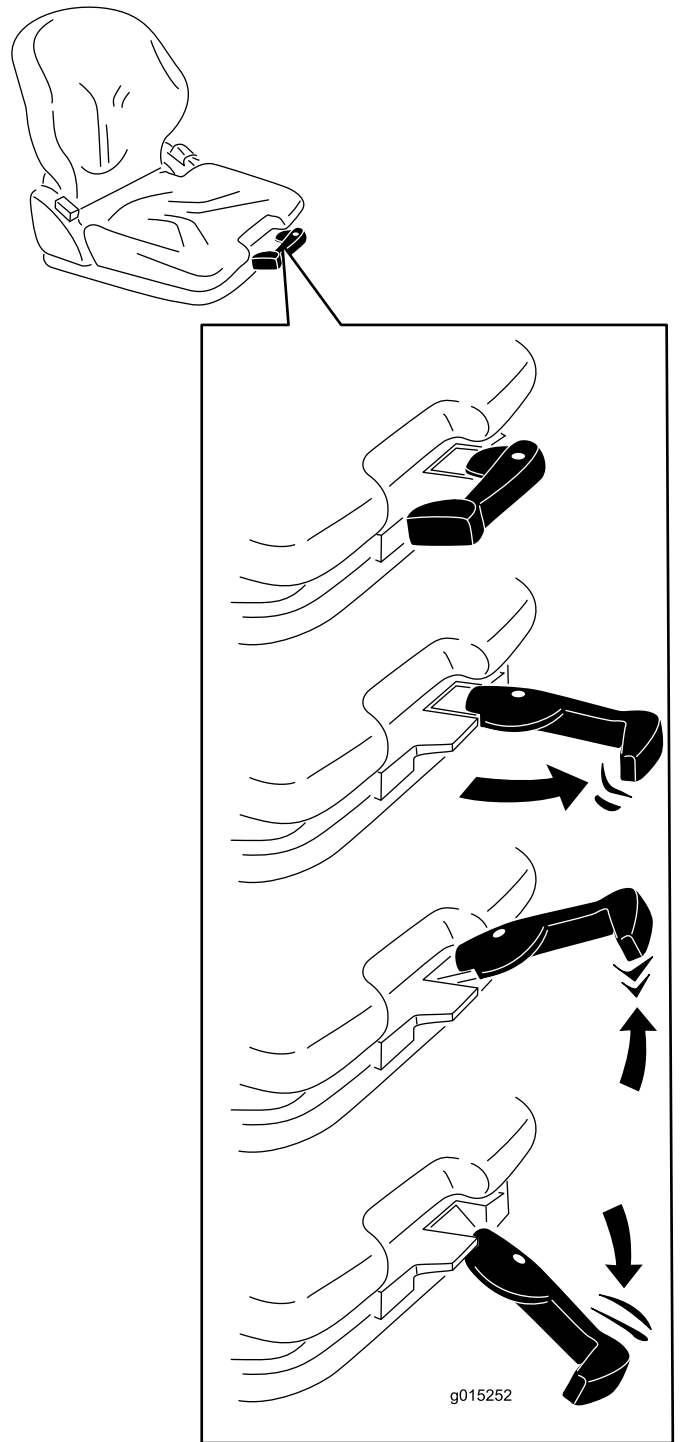


Bild 10

g015252

Lendenstützenhandrad

Modelle 04729

Die Rückenlehne des Sitzes kann eingestellt werden, um eine angepasste Lendenstütze für den unteren Rücken zu bieten.

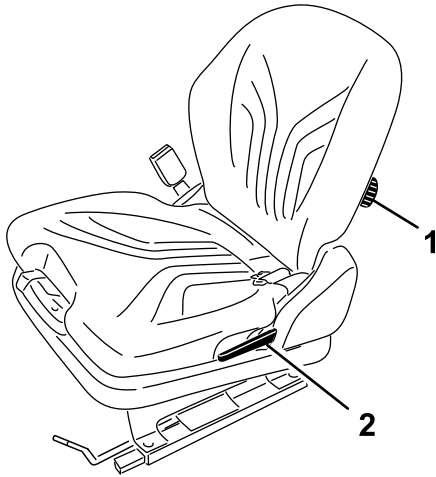
Drehen Sie das Einstellhandrad nach oben, um die Krümmung im oberen Teil des Rückenlehnenkissens einzustellen. Drehen Sie das Handrad nach

unten, um die Krümmung im unteren Teil des Rückenlehnenkissens einzustellen ([Bild 11](#)).

0 = Keine Krümmung

1 = Maximale Krümmung oben

2 = Maximale Krümmung unten



g195600

Bild 11

1. Lendenstützenhandrad 2. Rückenlehnenarretierhebel

Rückenlehnenarretierhebel

Modelle 04729

Sie können die Rückenlehne des Sitzes einstellen, um eine bequemere Fahrstellung zu erreichen.

Ziehen Sie den Arretierhebel nach oben, um die Rückenlehnenarretierung zu lösen ([Bild 11](#)). Belasten Sie die Rückenlehne nicht, indem Sie sich anlehnen, wenn Sie die Rückenlehnenarretierung lösen.

Durch Belasten oder Entlasten des vorderen oder hinteren Teils des Sitzes kann dieser in die gewünschte Stellung gebracht werden. Lassen Sie dann den Hebel wieder los, um die Rückenlehne zu arretieren.

Hinweis: Die Rückenlehne sollte nach dem Arretieren nicht mehr in eine andere Position bewegt werden können.

Hinweise:



Count on it.