



# GreensPro™ 1260 果岭滚压机

型号 44913—序列号 403414296 及以上

附录

## 散装零件

使用下表进行核对确保所有零件已装运。

说明	数量	用途
锁定支架	1	安装锁定支架和薄垫片。
薄垫片	1	
螺栓 M10 x 30mm	4	
锁紧垫圈M10	4	
垫圈 M10	4	
螺母 M10	4	

## 安装锁定支架和薄垫片

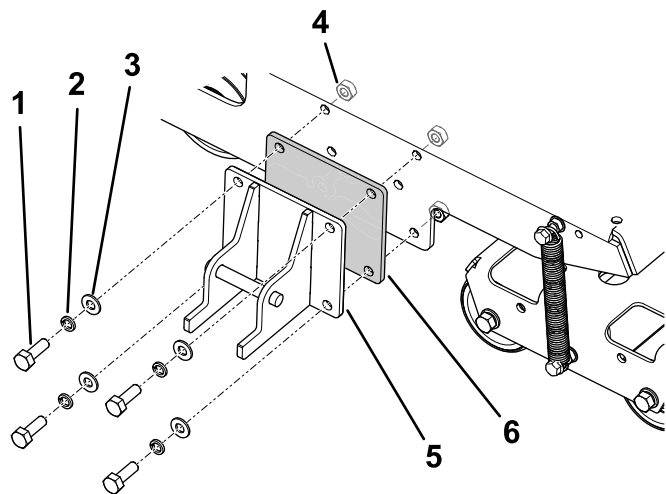
1. 找到装运板条箱上挂钩组件下方的薄垫片。
2. 如图1所示对齐薄垫片。

**注意** 薄垫片一端的孔比另一端的孔更靠近边缘。转动薄垫片使顶部与机器机架齐平。

3. 用螺栓、锁定垫圈、垫圈和螺母将锁定支架和薄垫片固定到机器机架上。

**注意** 上紧螺母扭矩至 52N·m。

4. 按照《操作员手册》的说明将挂钩组件安装到挂钩枢轴支架上。



g284511

图1

- |                       |                |
|-----------------------|----------------|
| 1. 螺栓——M10 x 30mm 4 个 | 4. 螺母——M10 4 个 |
| 2. 锁紧垫圈——M10 4 个      | 5. 锁定支架        |
| 3. 垫圈——M10 4 个        | 6. 薄垫片         |

