



## Lösa delar

Använd diagrammet nedan för att kontrollera att alla delar finns med.

Beskrivning	Antal	Användning
Låsfäste	1	Montera låsfästet och mellanlägget.
Mellanlägg	1	
Skruv (M10 x 30 mm)	4	
Låsbricka (M10)	4	
Bricka (M10)	4	
Mutter (M10)	4	

## Montera låsfästet och mellanlägget

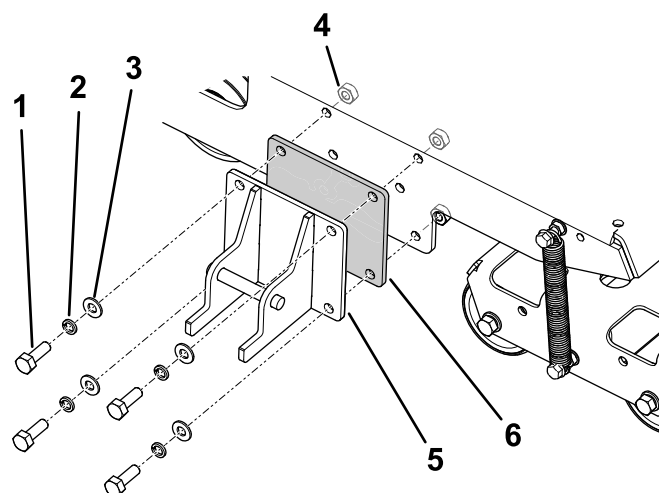
1. Lokalisera mellanlägget under dragkroksenheten på fraktlådan.
2. Rikta in mellanlägget enligt [Figur 1](#).

**Obs:** Hålen i mellanläggets ena ände sitter närmare kanten än hålen i den andra änden. Vrid mellanlägget så att överdelen är i linje med maskinramen.

3. Fäst låsfästet och mellanlägget vid maskinramen med skruvarna, låsbrickorna, brickorna och muttrarna.

**Obs:** Dra åt muttrarna till 52 Nm.

4. Montera dragkroksenheten på dragkrokens tappfäste enligt *bruksanvisningen*.



g284511

Figur 1

- |                            |                     |
|----------------------------|---------------------|
| 1. Skruv – M10 x 30 mm (4) | 4. Mutter – M10 (4) |
| 2. Låsbricka – M10 (4)     | 5. Låsfäste         |
| 3. Bricka – M10 (4)        | 6. Mellanlägg       |

