



Незакреплённые детали

Используя таблицу, представленную ниже, убедитесь в том, что все детали отгружены

Наименование	Количество	Использование
Стопорный кронштейн	1	Установите стопорный кронштейн и регулировочную прокладку.
Регулировочная прокладка	1	
Болт (M10 x 30 мм)	4	
Стопорная шайба (M10)	4	
Шайба (M10)	4	
Гайка (M10)	4	

Установка стопорного кронштейна и регулировочной прокладки

1. Найдите регулировочную прокладку под сцепным устройством в сборе на транспортировочном решетчатом контейнере.
2. Расположите регулировочную прокладку, как показано на [Рисунок 1](#).

Примечание: Отверстия на 1 стороне регулировочной прокладки ближе к краю, чем отверстия на другой стороне. Поверните регулировочную прокладку таким образом, чтобы ее верхняя часть была заподлицо с рамой машины.

3. Прикрепите стопорный кронштейн и регулировочную прокладку к раме машины с помощью болтов, стопорных шайб, шайб и гаек.

Примечание: Затяните гайки с моментом 52 Н·м.

4. Установите сцепное устройство в сборе на кронштейн поворота сцепного устройства, как описано в *Руководстве оператора*.

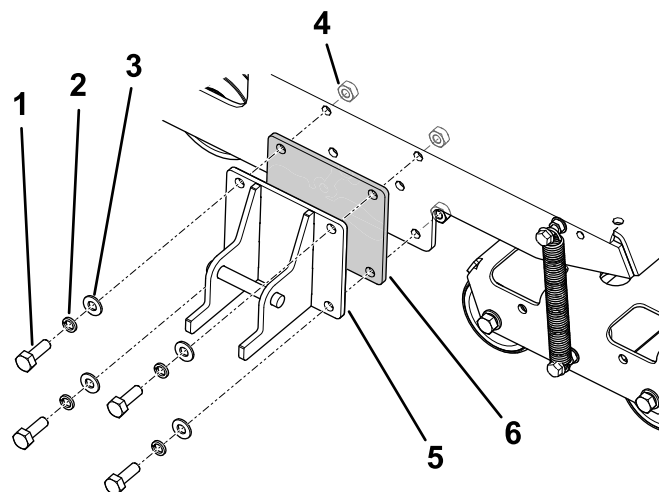


Рисунок 1

- | | |
|----------------------------------|--------------------------------|
| 1. Болт – M10 x 30 мм (4 шт.) | 4. Гайка – M10 (4 шт.) |
| 2. Стопорная шайба – M10 (4 шт.) | 5. Стопорный кронштейн (4 шт.) |
| 3. Шайба – M10 (4 шт.) | 6. Регулировочная прокладка |

