



Rolo de relvados GreensPro™ 1260

Modelo nº 44913—Nº de série 403414296 e superiores

Form No. 3431-307 Rev A

Adenda

Peças soltas

Utilize a tabela abaixo para verificar se todas as peças foram enviadas.

Descrição	Quantidade	Utilização
Suporte do trinco	1	Instalar o suporte do trinco e calço.
Calço	1	
Parafuso (M10 x 30 mm)	4	
Anilha de segurança (½ pol.)	4	
Anilha (M10)	4	
Porca (M10)	4	

Instalar o suporte do trinco e calço

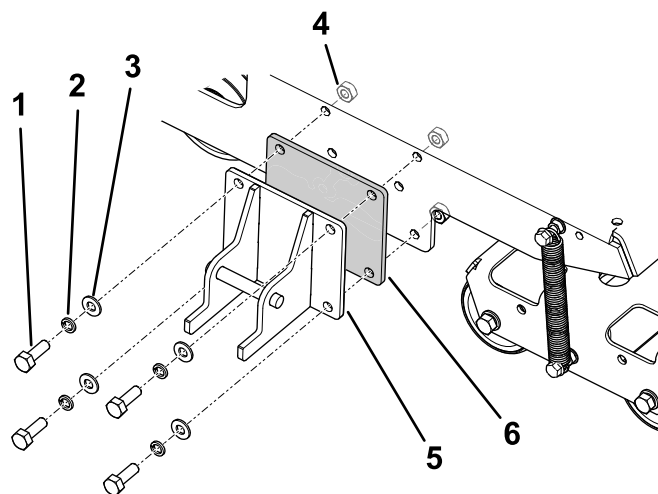
1. Localize o calço por baixo do conjunto do engate na grade de transporte.
2. Alinhe o calço como se mostra na [Figura 1](#).

Nota: Os furos na extremidade 1 do calço estão mais próximos da extremidade do que os furos na outra extremidade. Rode o calço de forma a que a parte superior fique nivelada com a estrutura da máquina.

3. Prenda o suporte do trinco e calço à estrutura da máquina com os parafusos, anilhas de bloqueio, anilhas e porcas.

Nota: Aperte as porcas com 52 N·m.

4. Instale o conjunto do engate no suporte da articulação do engate como indicado no *Manual do utilizador*.



g284511

Figura 1

- | | |
|---------------------------------|----------------------|
| 1. Parafuso – M10 x 30 mm (4) | 4. Porca – M10 (4) |
| 2. Anilha de bloqueio – M10 (4) | 5. Suporte do trinco |
| 3. Anilha – M10 (4) | 6. Calço |

