



Parti sciolte

Verificate che sia stata spedita tutta la componentistica, facendo riferimento alla seguente tabella.

Descrizione	Qté	Uso
Staffa di bloccaggio	1	Montaggio della staffa di bloccaggio e dello spessore.
Spessore	1	
Bullone (M10 x 30 mm)	4	
Rondella di bloccaggio (M10)	4	
Rondella (M10)	4	
Dado (M10)	4	

Montaggio della staffa di bloccaggio e dello spessore

1. Individuate lo spessore sotto il gruppo dell'attacco sulla cassa di spedizione.
2. Allineate lo spessore come illustrato nella [Figura 1](#).

Nota: I fori su un'estremità dello spessore sono più vicini al bordo dei fori sull'altra estremità. Ruotate lo spessore in modo tale che la parte superiore sia a livello con il telaio della macchina.

3. Fissate la staffa di bloccaggio e lo spessore al telaio della macchina con bulloni, rondelle di bloccaggio, rondelle e dadi.

Nota: Serrate i dadi a 52 N·m.

4. Montate il gruppo dell'attacco sulla staffa orientabile dell'attacco come indicato nel *Manuale dell'operatore*.

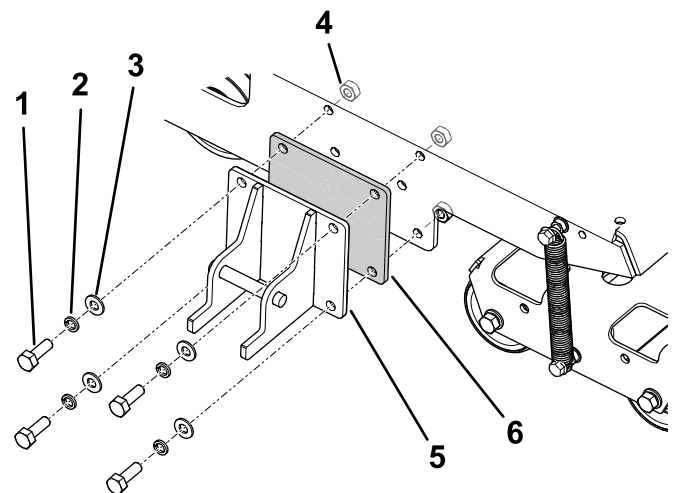


Figura 1

- | | |
|-------------------------------------|-------------------------|
| 1. Bullone – M10 x 30 mm (4) | 4. Dado – M10 (4) |
| 2. Rondella di bloccaggio – M10 (4) | 5. Staffa di bloccaggio |
| 3. Rondella – M10 (4) | 6. Spessore |

