



Einzelteile

Prüfen Sie anhand der nachstehenden Tabelle, dass Sie alle im Lieferumfang enthaltenen Teile erhalten haben.

Beschreibung	Menge	Verwendung
Riegelhalterung	1	Montieren Sie die Riegelhalterung und die Beilagscheibe.
Beilagscheibe	1	
Schraube (M10 x 30 mm)	4	
Sicherungsscheibe (M10)	4	
Scheibe (M10)	4	
Mutter (M10)	4	

Montage der Riegelhalterung und der Beilagscheibe

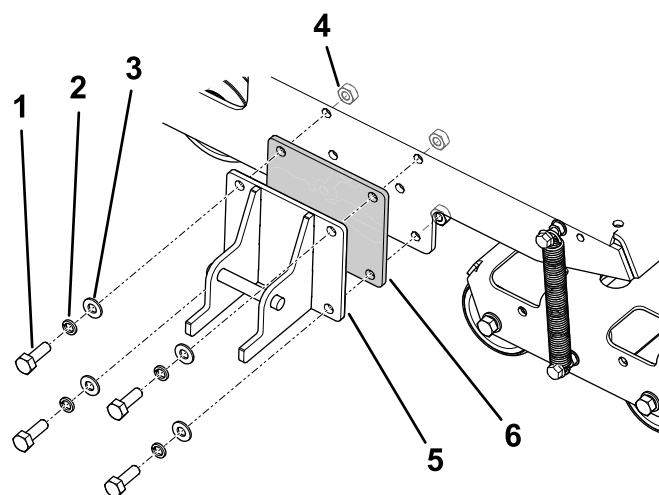
- Suchen Sie die Beilagscheibe unter der Anhängervorrichtung an der Transportkiste.
- Richten Sie die Beilagscheibe wie in **Bild 1** dargestellt aus.

Hinweis: Die Löcher an einem Ende der Beilagscheibe sind näher an der Kante als die Löcher am anderen Ende. Drehen Sie die Beilagscheibe so, dass die Oberseite bündig mit dem Maschinenrahmen abschließt.

- Befestigen Sie die Riegelhalterung und die Beilagscheibe am Rahmen der Maschine mit den Schrauben, Sicherungsscheiben, Unterlegscheiben und Muttern.

Hinweis: Ziehen Sie die Muttern auf ein Drehmoment von 52 Nm an.

- Montieren Sie die Anhängervorrichtung an der Drehwinkelhalterung der Anhängervorrichtung, wie in der *Bedienungsanleitung* beschrieben.



g284511

Bild 1

- | | |
|---------------------------|--------------------|
| 1. Schraube, M10 x 30 mm | 4. Mutter, M10 (4) |
| 2. Sicherungsscheibe, M10 | 5. Riegelhalterung |
| 3. Scheibe, M10 (4) | 6. Beilagscheibe |

