



Vyjímatelné díly

Pro ověření, že byly dodány všechny součásti, použijte tabulku níže.

Popis	Množství	Použití
Zajišťovací držák	1	Namontujte zajišťovací držák a vymežovací podložku.
Vymežovací podložka	1	
Šroub (M10 x 30 mm)	4	
Pojistná podložka (M10)	4	
Podložka (M10)	4	
Matice (M10)	4	

Montáž zajišťovacího držáku a vymežovací podložky

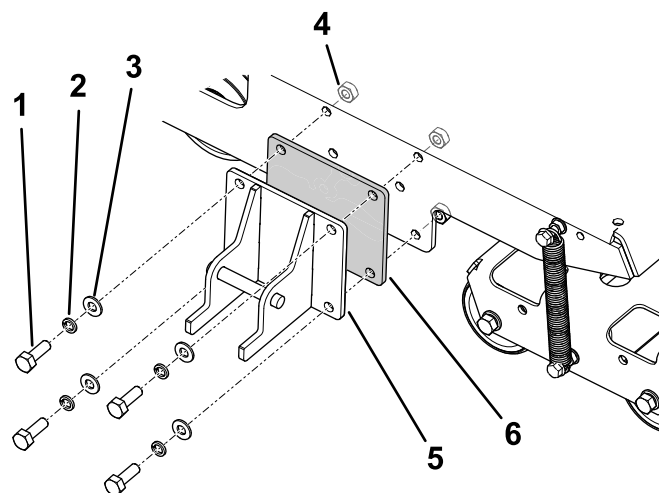
1. Vyhledejte vymežovací podložku pod montážním celkem závěsu na přepravní bedně.
2. Vyrovnajte vymežovací podložku, viz [Obrázek 1](#).

Poznámka: Otvory na 1 konci vymežovací podložky jsou blíže k okraji než otvory na druhé straně. Vymežovací podložku otočte tak, aby byla horní část vyrovnána s rámem stroje.

3. Připevněte zajišťovací držák a podložku k rámu stroje pomocí šroubů, pojistných podložek, podložek a matic.

Poznámka: Matice utáhněte na utahovací moment 52 N·m.

4. Namontujte montážní celek závěsu na otočnou konzolu držáku podle pokynů v *provozní příručce*.



g284511

Obrázek 1

- | | |
|--------------------------------|--------------------------|
| 1. Šroub – M10 x 30 mm (4) | 4. Matice – M10 (4) |
| 2. Pojistná podložka – M10 (4) | 5. Zajišťovací držák (4) |
| 3. Podložka – M10 (4) | 6. Vymežovací podložka |

