



Kit de fusible para el motor de arranque

Cortacésped GrandStand®

Nº de modelo 139-5555

Instrucciones de instalación

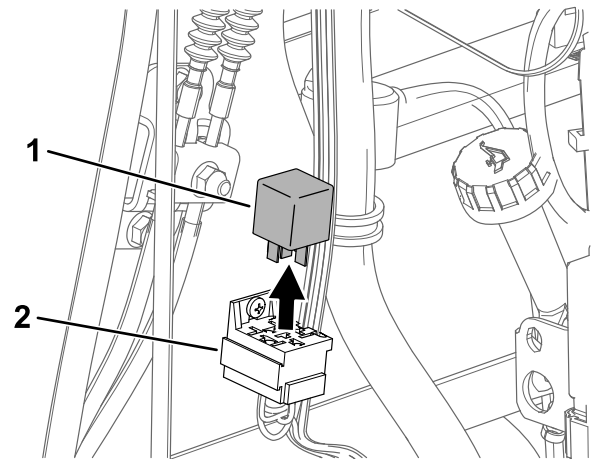
Instalación

Preparación de la máquina

1. Aparque la máquina en una superficie nivelada.
2. Desengrane la TDF, mueva las palancas de control de movimiento a la posición de BLOQUEO/PUNTO MUERTO, y ponga el freno de estacionamiento.
3. Apague el motor, retire la llave y espere a que se detengan todas las piezas en movimiento antes de abandonar el puesto del operador.

Retirada del cable existente

1. Desconecte la batería; desconecte primero el terminal negativo (-) y luego por último el terminal positivo (+).
2. Retire el depósito de combustible; consulte el *Manual del operador* de la máquina.
3. Dentro del lado izquierdo de la columna, retire el relé del conector (Figura 1).



g278774

Figura 1

1. Relé
2. Conector

4. Retire el tornillo, la arandela y la tuerca que sujetan el conector a la columna (Figura 2).



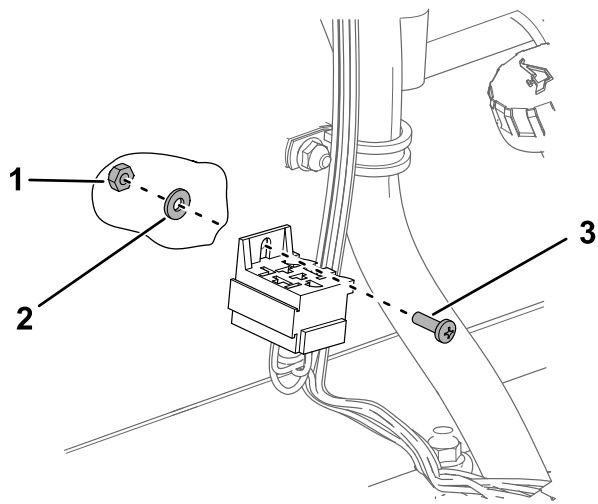


Figura 2

g278773

1. Tuerca
2. Arandela
3. Tornillo

5. Utilice una herramienta para la retirada de terminales para retirar el bloqueo secundario del conector (Figura 3).

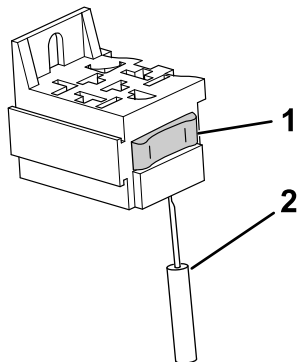


Figura 3

g278815

1. Bloqueo secundario
2. Herramienta para la retirada de terminales

6. Utilice la herramienta para la retirada de terminales para retirar los 2 terminales de los cables azules indicados en la Figura 4.

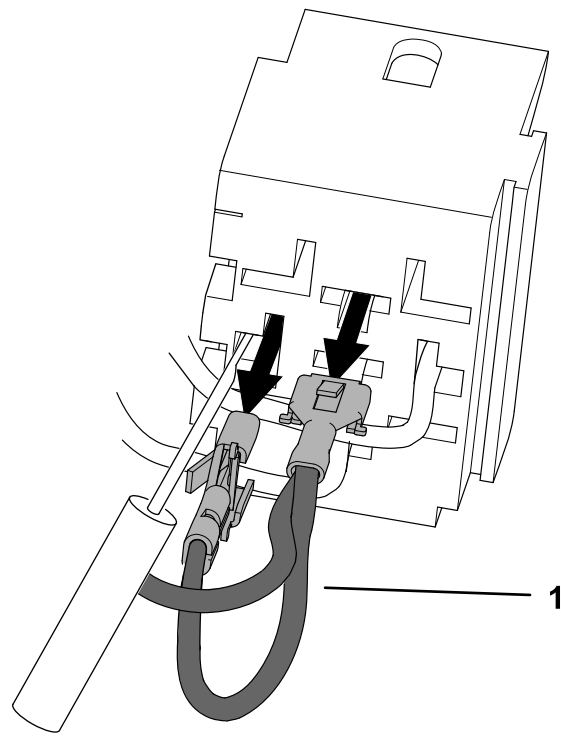


Figura 4

g278814

1. Cables azules

7. Corte el cable corto conectado a ambos terminales lo más cerca posible del terminal doble (Figura 5). Deseche el cable.

Importante: No corte el otro cable conectado al terminal.

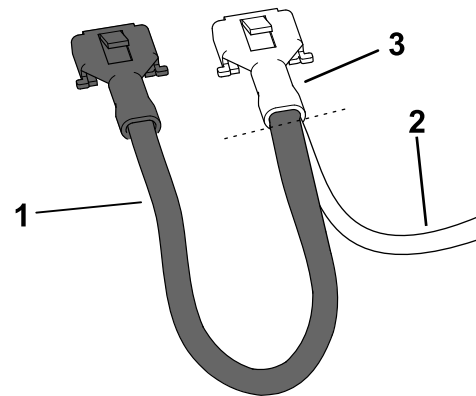


Figura 5

g278813

1. Corte y deseche este cable.
2. **No corte este cable.**
3. Terminal doble

Instalación del cable nuevo

1. Doble hacia arriba la pestaña del terminal existente de la misma manera que en el terminal del cable nuevo.

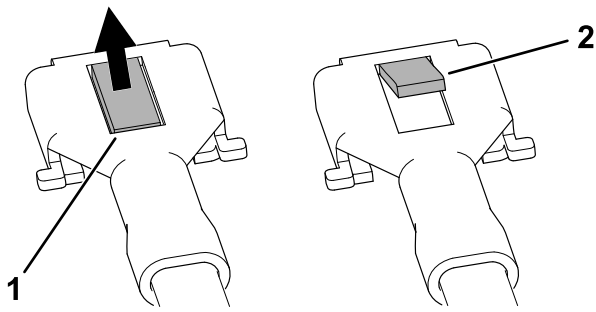


Figura 6

g279687

1. Pestaña del terminal existente
2. Pestaña del terminal del cable nuevo

2. Instale el terminal del arnés de cables existente y el terminal del arnés de cables nuevo en el conector, como se muestra en la [Figura 5](#).

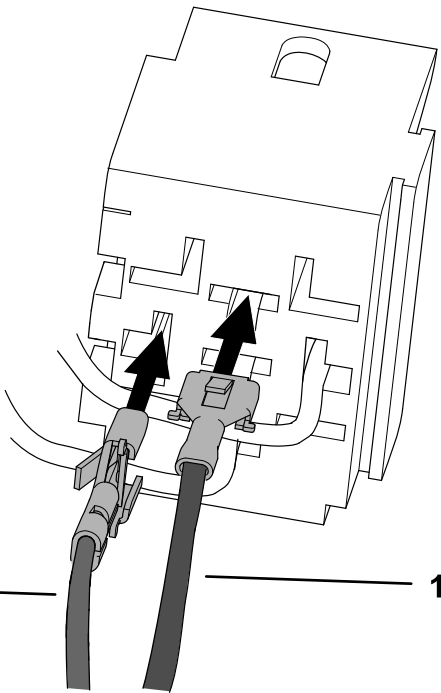


Figura 7

g278817

1. Terminal del arnés de cables nuevo
2. Terminal del arnés de cables existente

3. Instale el bloqueo secundario en el conector ([Figura 3](#)).
4. Instale el conector en la columna usando el tornillo, la arandela y la tuerca que retiró anteriormente ([Figura 2](#)).
5. Instale el relé en el conector ([Figura 1](#)).
6. Retire la cubierta de goma del borne del motor de arranque y retire la tuerca ([Figura 8](#)).

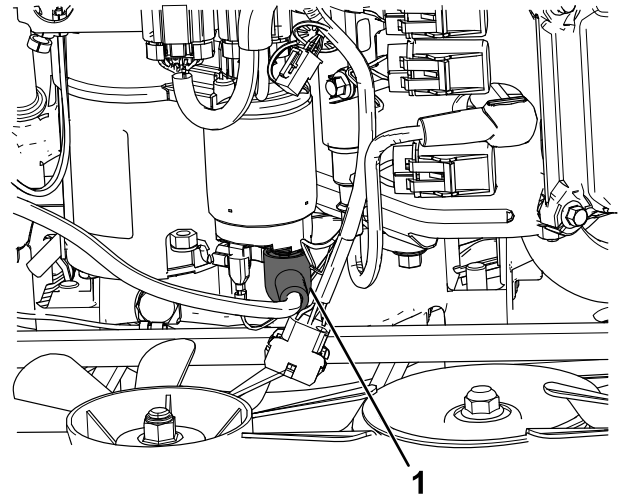


Figura 8

g278775

1. Cubierta de goma sobre el borne del motor de arranque

7. Siguiendo el arnés de cables existente, enrute el arnés de cables nuevo hasta el borne del motor de arranque ([Figura 9](#)).

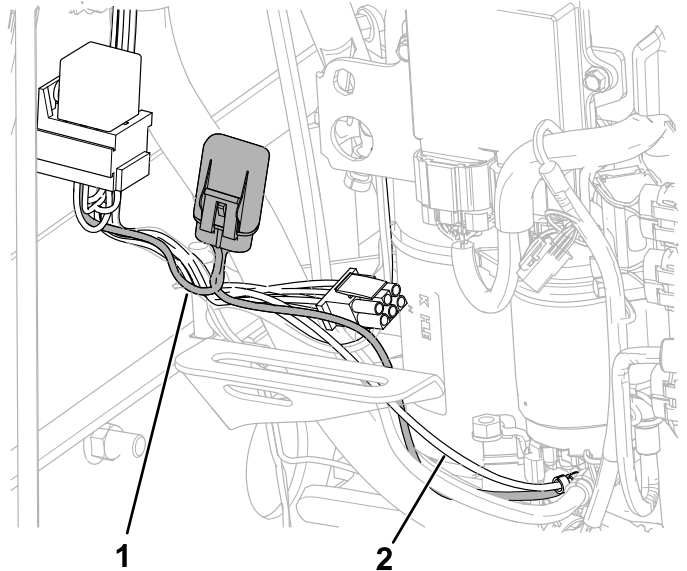


Figura 9

g279688

1. Arnés de cables nuevo
2. Arnés de cables existente

8. Instale el terminal de anillo del cable nuevo en el borne y sujételo con la tuerca. Instale la cubierta de goma ([Figura 8](#)).
9. Sujete el arnés de cables nuevo al arnés de cables existente con bridas.
10. Instale el depósito de combustible; consulte el *Manual del operador* de la máquina.
11. Conecte la batería; conecte primero el terminal positivo (+) y luego por último el terminal negativo (-).



Count on it.