



优质座椅组件

Groundsmaster® 3500-D/3505-D 和 Reelmaster® 3100-D

型号 30629

安装说明

警告

加利福尼亚州

第65号提案中警告称

使用此产品可能导致接触加利福尼亚州已知的能致癌、致出生缺陷或损害生殖系统的化学物质。

安装

1

准备机器

不需要零件

程序

1. 将机器停在水平地面上。
2. 接合驻车刹车。
3. 关闭发动机并拔下钥匙。

2

卸掉现有座椅

不需要零件

程序

1. 卸下将座椅支撑箍带固定至油箱上的 4 个螺栓和垫圈 [图1](#)。

注意 保留螺栓和垫圈以备安装新的座椅。

2. 从座椅底部的座椅开关断开电气线束。
3. 卸下并丢弃将安全带固定至现有座椅的螺栓和垫圈 [图1](#)。

注意 保留安全带以备安装新的座椅。

4. 卸下并丢弃将座椅固定至座椅支撑箍带的 4 个锁紧螺母 [图1](#)。

注意 您可以丢弃座椅箍带。

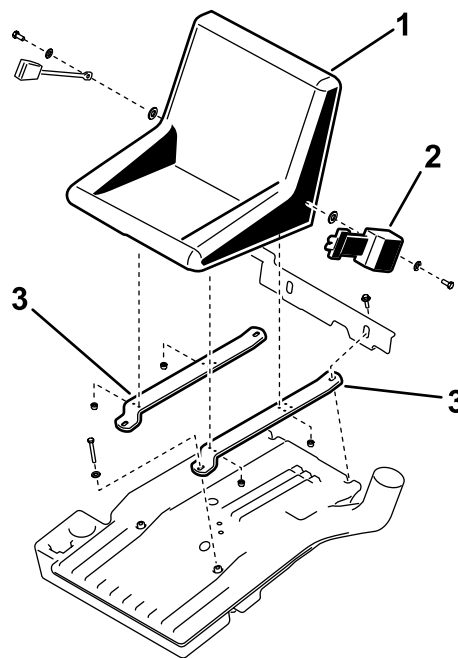


图1

g220545

1. 座椅
2. 安全带
3. 支撑箍带



3

安装座椅

此程序中需要的物件

1	座椅
2	支撑箍带4孔
2	支撑箍带3孔
2	螺丝
4	凸缘螺母
2	扁平垫圈½英寸
2	扁平垫圈9/16英寸
4	隔片

程序

1. 用2个螺栓、2个扁平垫圈½英寸和2个扁平垫圈9/16英寸将安全带安装至座椅请参阅图2。

注意 将安全带卷收器安装到座椅的左侧。

2. 上紧螺栓扭矩至 66~83N·m。
3. 用4个凸缘锁紧螺母和4个隔片将新座椅安装到座椅支撑箍带上图2。

重要事项 适用于 Reelmaster 3100-D 机器使用中心带有3孔图案的箍带。

重要事项 适用于 Greensmaster 3500-D/3505-D 机器使用中心带有4孔图案的箍带。

注意 使用座椅支撑箍带上的内前组孔。

4. 上紧螺母扭矩至 20~26N·m。
5. 将电气线束连接至座椅底部的座椅开关。
6. 用之前卸下的螺栓和垫圈将座椅支撑箍带安装到燃油箱上图2。
7. 上紧螺栓扭矩至 37~45N·m。

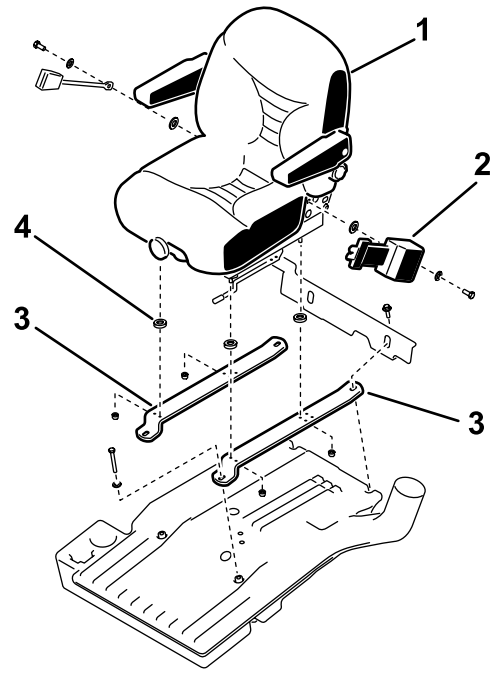


图2

图中所示为 Greensmaster 3500-D 机器

1. 座椅
2. 安全带卷收器
3. 支撑箍带
4. 隔片

g220508