



Kit de banco Premium

Groundsmaster® 3500-D/3505-D e Reelmaster® 3100-D

Modelo nº 30629

Instruções de instalação

⚠ AVISO

CALIFÓRNIA Proposição 65 Aviso

É do conhecimento do Estado da Califórnia que a utilização deste produto pode causar exposição a químicos que podem provocar cancro, defeitos congénitos ou outros problemas reprodutivos.

Instalação

1

Preparação da máquina

Nenhuma peça necessária

Procedimento

1. Estacione a máquina numa superfície plana.
2. Engate o travão de estacionamento.
3. Desligue o motor e retire a chave.

2

Remoção do banco existente

Nenhuma peça necessária

Procedimento

1. Retire os quatro parafusos e anilhas que fixam as correias de suporte do banco ao depósito de combustível (Figura 1).

Nota: Guarde os parafusos e anilhas para a instalação do novo banco.

2. Desligue a cablagem elétrica do interruptor do banco da parte inferior do banco.
3. Remova e deite fora os parafusos e anilhas que fixam o cinto de segurança ao banco existente (Figura 1).

Nota: Guarde o cinto de segurança para instalar o novo banco.

4. Remova e deite fora as quatro porcas de bloqueio que fixam o banco às correias de suporte existentes (Figura 1).

Nota: Pode deitar fora as correias do banco.



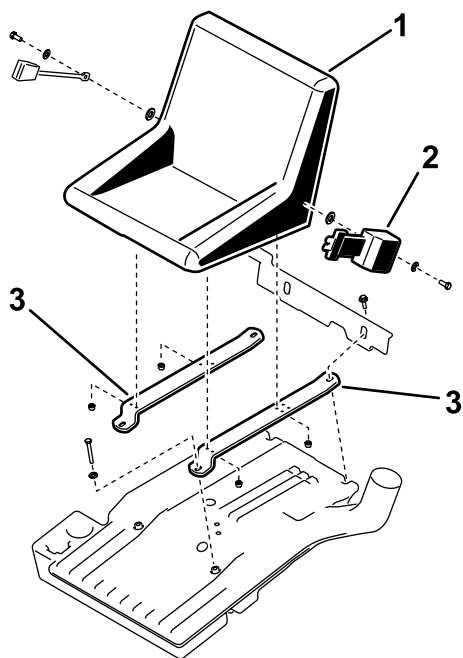


Figura 1

g220545

- 1. Banco
- 2. Cinto de segurança
- 3. Correia de suporte

3. Monte o novo banco nas correias de suporte do banco com as quatro porcas de bloqueio e quatro espaçadores existentes (Figura 2).

Importante: Para máquinas Reelmaster 3100-D: Utilize as correias com o padrão de três furos no centro.

Importante: Para máquinas Reelmaster 3500-D/3505-D: Utilize as correias com o padrão de quatro furos no centro.

Nota: Utilize o conjunto de furos frontais interiores nas correias de suporte do banco.

4. Aperte as porcas com 20 a 26 N·m.
5. Ligue a cablagem elétrica ao interruptor do banco da parte inferior do banco.
6. Monte as correias de suporte do banco no depósito de combustível com os parafusos e anilhas anteriormente retirados (Figura 2).
7. Aperte os parafusos com 37 a 45 N·m.

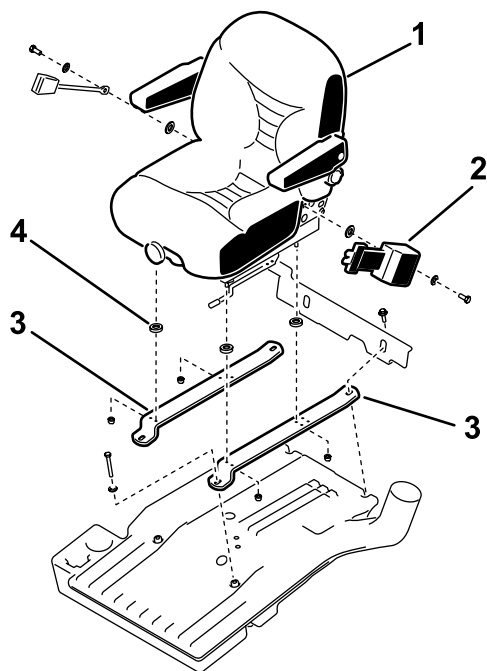


Figura 2

g220508

Mostrada máquina Greensmaster 3500-D

- 1. Banco
- 2. Retrator do cinto de segurança
- 3. Correia de suporte
- 4. Espaçador

3

Instalação do banco

Peças necessárias para este passo:

1	Banco
2	Correia de suporte (4 furos)
2	Correia de suporte (3 furos)
2	Parafuso
4	Porca flangeada
2	Anilha plana (1/2")
2	Anilha plana (9/16")
4	Espaçador

Procedimento

1. Monte o cinto de segurança no banco com dois parafusos, duas anilhas chatas (1/2") e duas anilhas chatas (9/16"); consulte Figura 2.

Nota: Monte o retrator do cinto de segurança no lado esquerdo do banco.

2. Aperte os parafusos com 66 a 83 N·m.