



프리미엄 시트 키트

Groundsmaster® 3500-D/3505-D 및 Reelmaster® 3100-D

모델 번호30629

설치 지침

▲ 경고

캘리포니아

Proposition 65 경고

본 제품의 사용으로 캘리포니아 주에서 암, 선천성 기형 및 기타 생식 기능 장애를 일으키는 것으로 알려진 화학 물질이 들어 있습니다.

설치

1

장비 준비

아무 부품도 필요 없음

절차

1. 평평한 곳에 장비를 주차합니다.
2. 주차 브레이크를 겁니다.
3. 엔진을 끄고 키를 뺍니다.

2

기존 시트 분리

아무 부품도 필요 없음

절차

1. 시트 서포트 스트랩을 연료 탱크에 고정하는 4개의 볼트와 와셔를 분리합니다(그림 1).

참고: 볼트와 와셔는 새 시트를 설치할 수 있도록 보관해 둡니다.

2. 시트 하단의 시트 스위치에서 전기 하니스를 분리합니다.
3. 시트 벨트를 기존 시트에 고정하는 볼트와 와셔를 분리하여 폐기합니다(그림 1).

참고: 시트 벨트는 새 시트를 설치할 수 있도록 보관해 둡니다.

4. 시트를 시트 서포트 스트랩에 고정하는 4개의 록너트를 분리하여 폐기합니다(그림 1).

참고: 시트 스트랩을 폐기할 수도 있습니다.

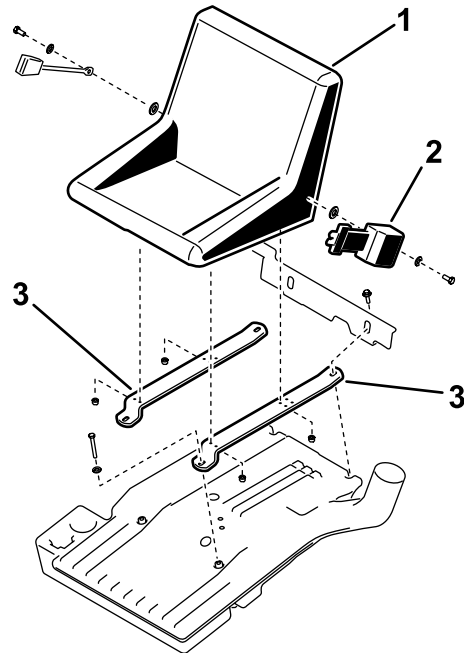


그림 1

- | | |
|----------|------------|
| 1. 시트 | 3. 서포트 스트랩 |
| 2. 안전 벨트 | |

g220545

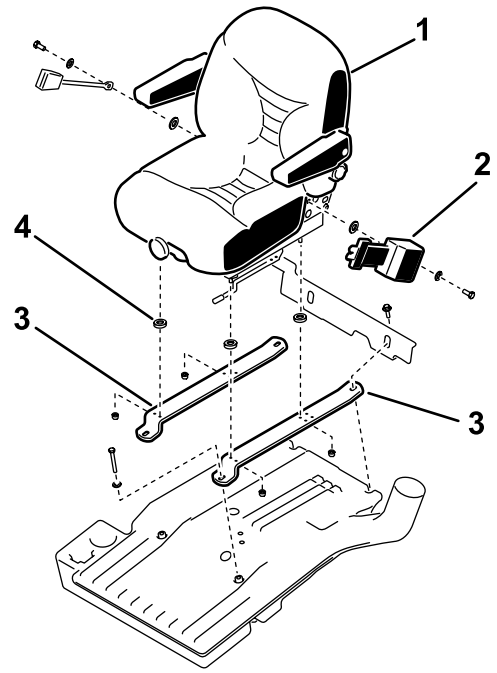


3

시트 설치

이 절차를 수행하는 데 필요한 부품:

| | |
|---|----------------|
| 1 | 시트 |
| 2 | 서포트 스트랩(4-홀) |
| 2 | 서포트 스트랩(3-홀) |
| 2 | 나사 |
| 4 | 플랜지 너트 |
| 2 | 플랫 와셔(1/2 인치) |
| 2 | 플랫 와셔(9/16 인치) |
| 4 | 스페이서 |



g220508

그림2

그림은 Groundsmaster 3500 장비임

절차

1. 볼트 2개, 플랫 와셔 2개(1/2 인치) 및 플랫 와셔 2개(9/16 인치)를 사용하여 시트 벨트를 시트에 장착합니다. [그림2](#)를 참조하십시오.

참고: 시트 벨트 리트랙터를 시트의 왼쪽에 장착합니다.

2. 볼트를 66 ~ 83N·m 토크로 조입니다.
3. 플랜지 록너트 4개와 스페이서 4개를 사용하여 새 시트를 시트 서포트 스트랩에 장착합니다([그림2](#)).

중요: Reelmaster 3100-D 장비: 가운데에 3홀 패턴이 있는 스트랩을 사용하십시오.

중요: Greensmaster 3500-D/3505-D 장비: 가운데에 4홀 패턴이 있는 스트랩을 사용하십시오.

참고: 시트 서포트 스트랩의 안쪽 앞 부분에 있는 일련의 구멍을 사용하십시오.

4. 너트를 20 ~ 26N·m 토크로 조입니다.
5. 시트 하단의 시트 스위치에 전기 하니스를 연결합니다.
6. 앞에서 분리해 둔 볼트와 와셔를 사용하여 시트 서포트 스트랩을 연료 탱크에 장착합니다([그림2](#)).
7. 볼트를 37 ~ 45N·m 토크로 조입니다.

1. 시트
2. 시트 벨트 리트랙터
3. 서포트 스트랩
4. 스페이서