



Kit siège haut de gamme

Groundsmaster® 3500-D/3505-D et Reelmaster® 3100-D

N° de modèle 30629

Instructions de montage

⚠ ATTENTION

CALIFORNIE

Proposition 65 - Avertissement

L'utilisation de ce produit peut entraîner une exposition à des substances chimiques considérées pas l'état de Californie comme capables de provoquer des cancers, des anomalies congénitales ou d'autres troubles de la reproduction.

Montage

1

Préparation de la machine

Aucune pièce requise

Procédure

1. Garez la machine sur un sol plat et horizontal.
2. Serrez le frein de stationnement.
3. Coupez le moteur et enlevez la clé.

2

Dépose du siège existant

Aucune pièce requise

Procédure

1. Retirez les 4 boulons et rondelles qui fixent les barres de support du siège au réservoir de carburant (Figure 1).

Remarque: Conservez les boulons et les rondelles pour monter le siège neuf.

2. Débranchez le faisceau du contacteur du siège au bas du siège.

3. Retirez et mettez au rebut les boulons et rondelles qui fixent la ceinture de sécurité au siège existant (Figure 1).

Remarque: Conservez la ceinture de sécurité pour le nouveau siège.

4. Retirez et mettez au rebut les 4 contre-écrous qui fixent le siège aux barres de support (Figure 1).

Remarque: Vous pouvez vous débarrasser des barres de support du siège.

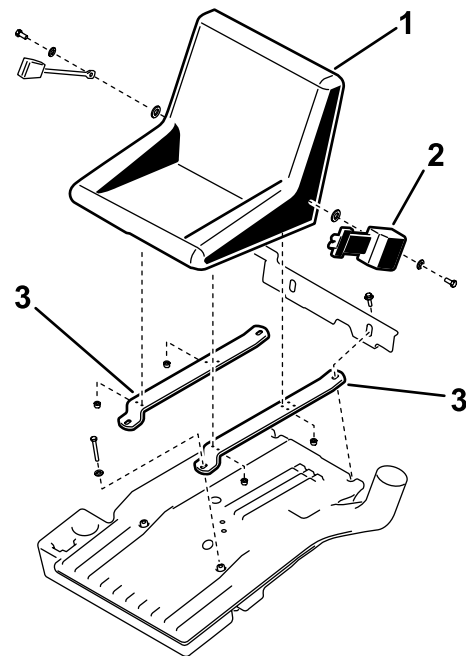


Figure 1

- | | |
|-------------------------|---------------------|
| 1. Siège | 3. Barre de support |
| 2. Ceinture de sécurité | |

g220545

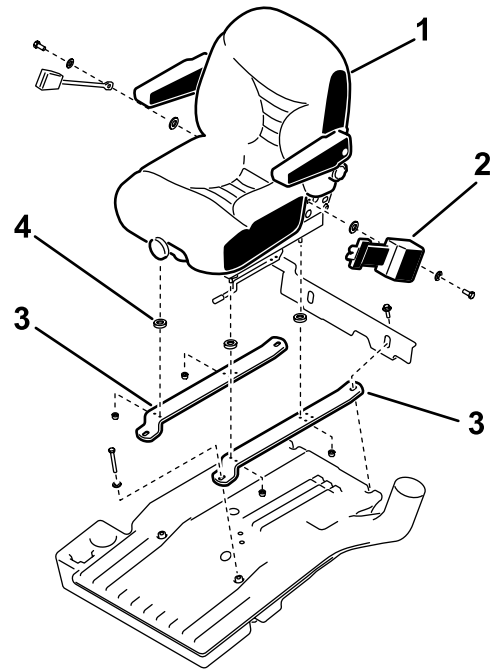


3

Montage du siège

Pièces nécessaires pour cette opération:

1	Siège
2	Barre de support (4 trous)
2	Barre de support (3 trous)
2	Vis
4	Écrou à embase
2	Rondelle plate (1/2")
2	Rondelle plate (9/16")
4	Entretoise



g220508

Procédure

1. Fixez la ceinture de sécurité au siège avec 2 boulons, 2 rondelles plates (1/2") et 2 rondelles plates (9/16") ; voir [Figure 2](#).

Remarque: Fixez l'enrouleur de la ceinture de sécurité sur le côté gauche du siège.

2. Serrez les boulons à un couple de 66 à 83 N·m.
3. Fixez le nouveau siège sur les barres de support à l'aide de 4 contre-écrous à embase et 4 entretoises ([Figure 2](#)).

Important: Reelmaster 3100-D : utilisez les barres avec 3 trous au centre.

Important: Greensmaster 3500-D/3505-D : utilisez les barres avec 4 trous au centre.

Remarque: Utilisez les trous intérieurs avant des barres de support.

4. Serrez les écrous à un couple de 20 à 26 N·m.
5. Rebranchez le faisceau au contacteur du siège au bas du siège.
6. Fixez les barres de support du siège au réservoir de carburant à l'aide des boulons et rondelles retirés précédemment ([Figure 2](#)).
7. Serrez les boulons à un couple de 37 à 45 N·m.

Figure 2

Greensmaster 3500-D représentée

1. Siège
2. Enrouleur de ceinture de sécurité
3. Barre de support
4. Entretoise