



Sada sedadla Premium

Groundsmaster® 3500-D/3505-D a Reelmaster® 3100-D

Číslo modelu 30629

Návod k instalaci

▲ DŮLEŽITÉ UPOZORNĚNÍ

CALIFORNIA

Důležité upozornění, poučka 65

Používání tohoto výrobku může způsobit vystavení účinkům chemikálií, které jsou státu Kalifornie známy jako karcinogenní, mutagenní nebo reprotoxické.

Instalace

1

Příprava stroje

Nejsou potřeba žádné díly

Postup

1. Zaparkujte stroj na rovném povrchu.
2. Zatáhněte parkovací brzdu.
3. Vypněte motor a vyjměte klíč ze zapalování.

2

Demontáž stávajícího sedadla

Nejsou potřeba žádné díly

Postup

1. Demontujte 4 šrouby a podložky, které upevňují nosné pásy sedadla k palivové nádrži desce (Obrázek 1).

Poznámka: Šrouby a podložky si uschovejte pro montáž nového sedadla.

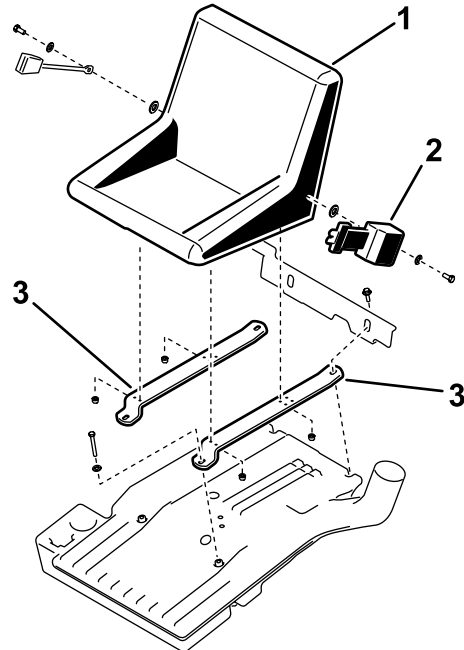
2. Odpojte elektrický svazek od spínače sedadla ve spodní části sedadla.

3. Demontujte a zlikvidujte šrouby a podložky, které upevňují bezpečnostní pás ke stávajícímu sedadlu (Obrázek 1).

Poznámka: Pás sedadla si uschovejte pro montáž nového sedadla.

4. Demontujte a zlikvidujte 4 pojistné matice, jež připevňují sedadlo k nosným pásům sedadla (Obrázek 1).

Poznámka: Pásy sedadla můžete zlikvidovat.



Obrázek 1

g220545

- | | |
|---------------------|--------------|
| 1. Sedadlo | 3. Nosný pás |
| 2. Bezpečnostní pás | |

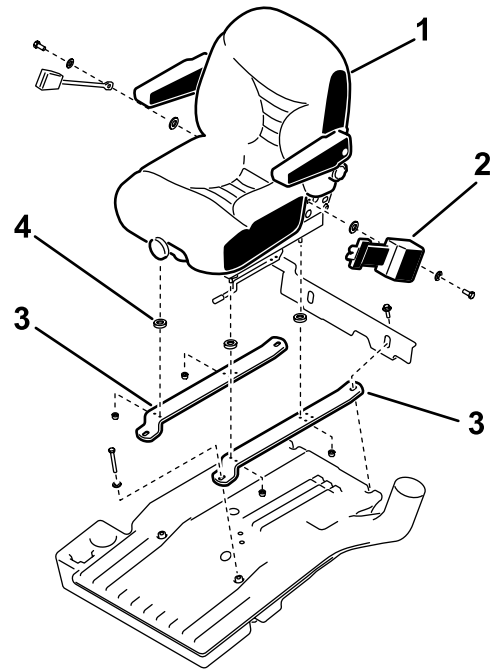


3

Montáž sedadla

Díly potřebné k provedení tohoto kroku:

1	Sedadlo
2	Nosný pás (4 otvory)
2	Nosný pás (3 otvory)
2	Šroub
4	Matice s nákrůžkem
2	Plochá podložka (1/2")
2	Plochá podložka (9/16")
4	Rozpěrka



g220508

Obrázek 2

Vyobrazen stroj Greensmaster 3500-D

Postup

1. Namontujte bezpečnostní pás na sedadlo pomocí 2 šroubů, 2 plochých podložek (1/2") a 2 plochých podložek (9/16"), viz [Obrázek 2](#).

Poznámka: Připevněte navíječ bezpečnostního pásu k levé straně sedadla.

2. Šrouby utáhněte utahovacím momentem 66 až 83 N·m.
3. Namontujte nové sedadlo na nosné pásy sedadla pomocí 4 pojistných matic s nákrůžkem a 4 rozpěrek ([Obrázek 2](#)).

Důležité: Stroje Reelmaster 3100-D: použijte pásy se vzorem 3 otvorů ve středu.

Důležité: Stroje Greensmaster 3500-D/3505-D: použijte pásy se vzorem 4 otvorů ve středu.

Poznámka: Použijte sadu vnitřních předních otvorů v nosných pásích sedadla.

4. Matice utáhněte utahovacím momentem 20 až 26 N·m.
5. Připojte elektrický svazek ke spínači sedadla ve spodní části sedadla.
6. Připevněte nosné pásy sedadla k palivové nádrži pomocí dříve demontovaných šroubů a podložek ([Obrázek 2](#)).
7. Šrouby utáhněte utahovacím momentem 37 až 45 N·m.

1. Sedadlo
2. Bezpečnostní pás Navíječ
3. Nosný pás
4. Vymezovací podložka